

みよし市のお住まいは大丈夫ですか？

みよし市では、住宅の耐震化を支援しています。

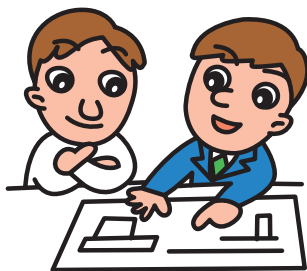
無料

民間木造住宅 耐震診断

地震に強い住宅かどうかを、みよし市が派遣する診断員が調査し、概略補強計画と耐震改修工事の概算費用を算出します。

民間木造住宅耐震診断（無料）概要

- ◆対象家屋／昭和56年5月31日以前に着工した木造住宅、木造共同住宅等
- ◆添付書類／建築確認申請書の写し又は登載証明書（登載証明書は税務課で発行します。有料）
- ◆受付場所／みよし市役所 4階 都市計画課窓口
平日 午前8時30分から午後5時15分まで
- ◆申込期間／随時
- ◆耐震診断員／愛知県の耐震診断員養成講習会を受講した建築士（診断員は愛知県の登録証を携帯しています。）
- ◆診断時のお願い
調査立会い（1,2時間程度）が必要です。
既存の図面をなるべく用意して天井裏点検口など速やかに点検できるようにしていただきます。



耐震補強工事に対して最大120万円の補助を行います。

民間木造住宅 耐震改修費 補助

民間木造住宅耐震改修費補助概要

- ◆対象家屋／民間木造住宅耐震診断、もしくは（一財）愛知県建築住宅センターによる耐震診断を受けた木造住宅、木造共同住宅等のうち、補強が必要と診断されたもの
- ◆補助額／上限120万円
- ◆受付場所／みよし市役所 4階 都市計画課窓口
平日 午前8時30分から午後5時15分まで
- ◆申込期間／随時

※そのほか補助金申請の改修工事には、建築士の資格を持った人の作成した耐震補強計画や改修図面、工事費見積書などの書類が必要です。

