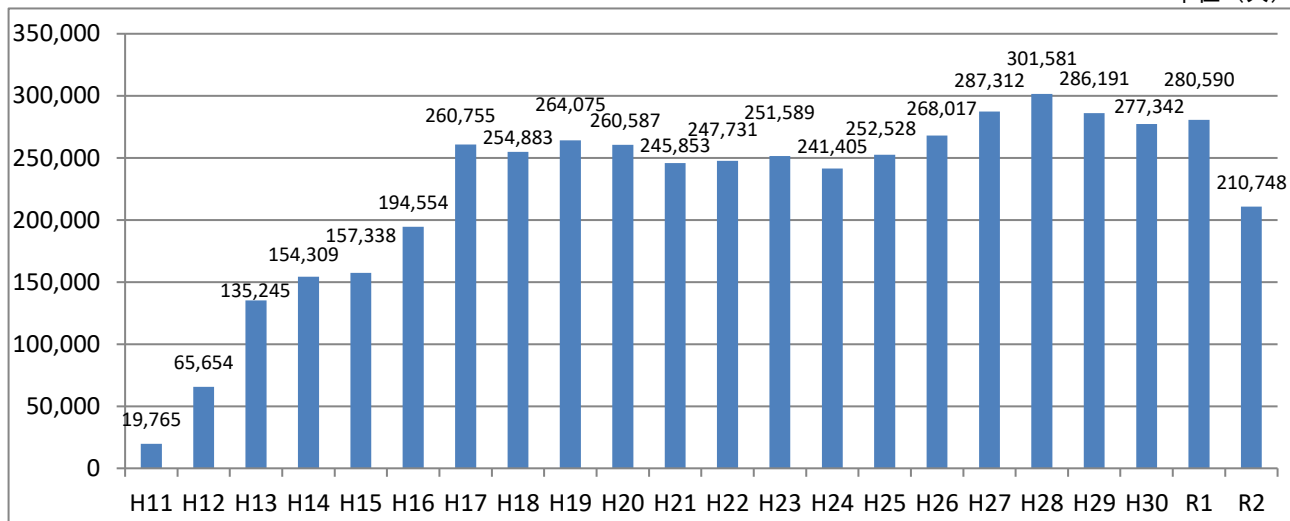


(1) さんさんバスの利用状況

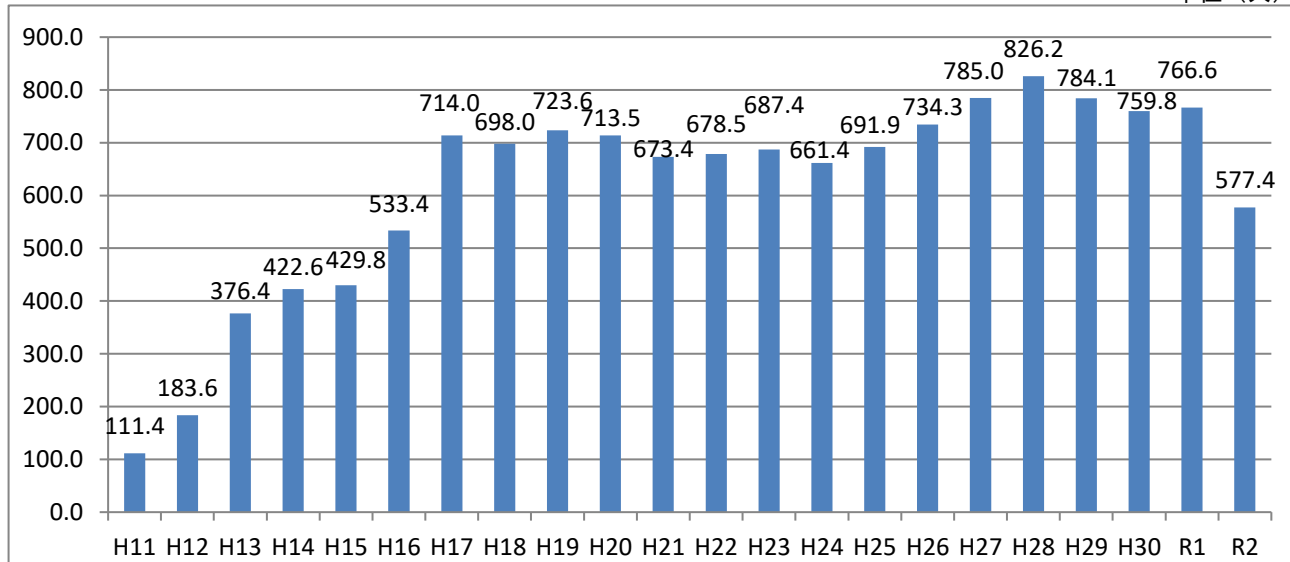
ア 年間利用者数

単位 (人)



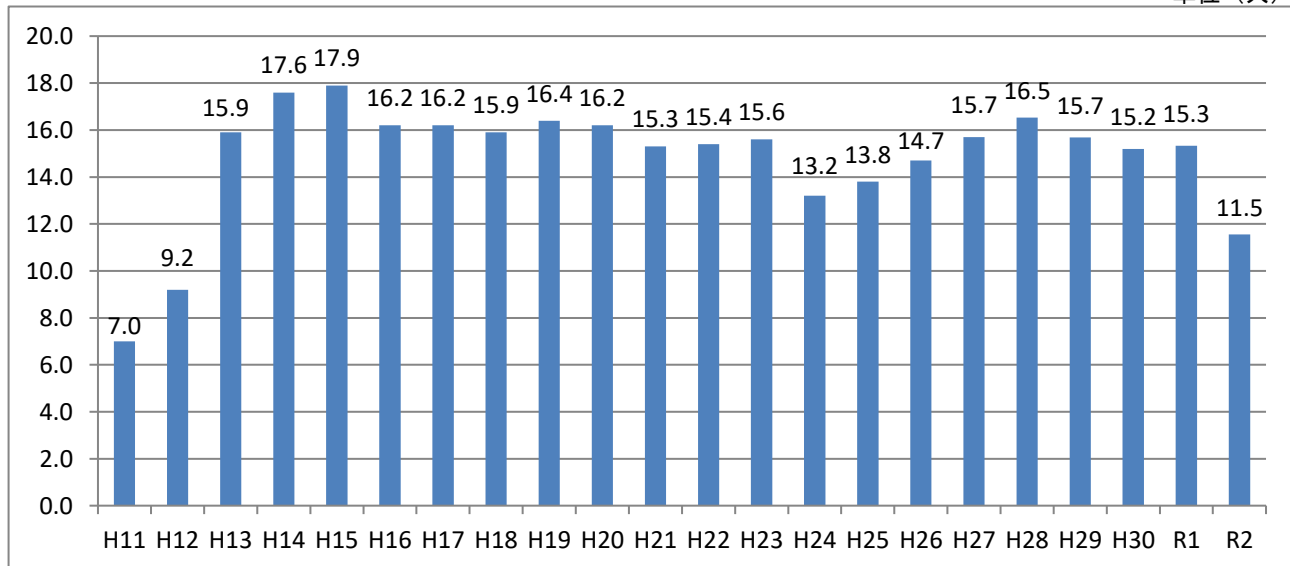
イ 1日平均利用者数

単位 (人)



ウ 1便平均利用者数

単位 (人)

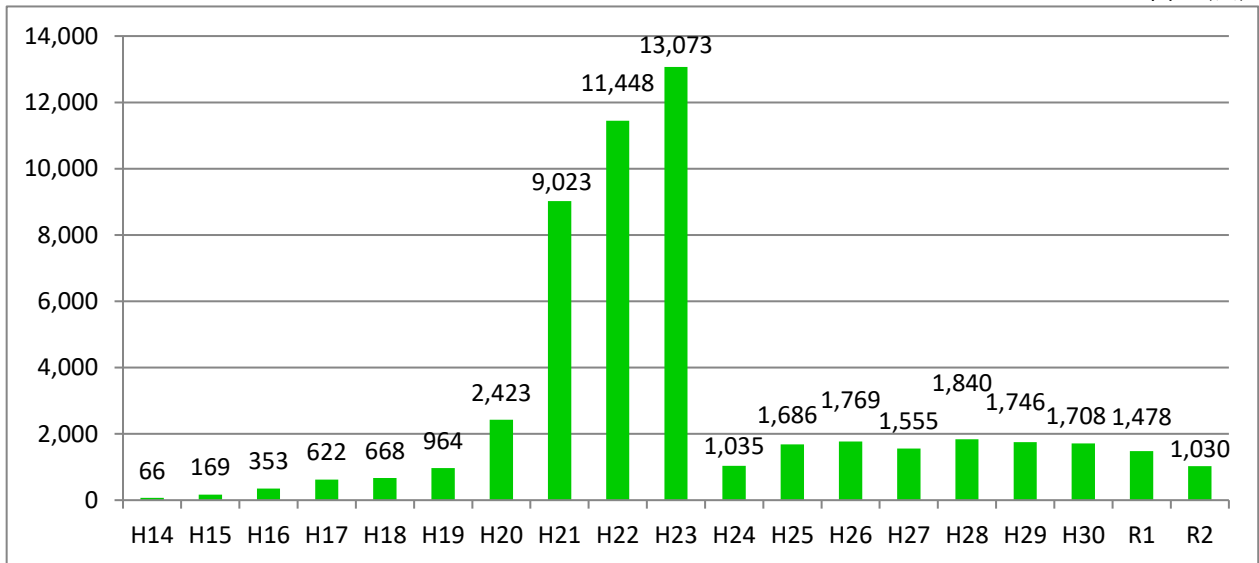


※ 平成11年度については半年間の運行

(2) 乗合タクシーの利用状況

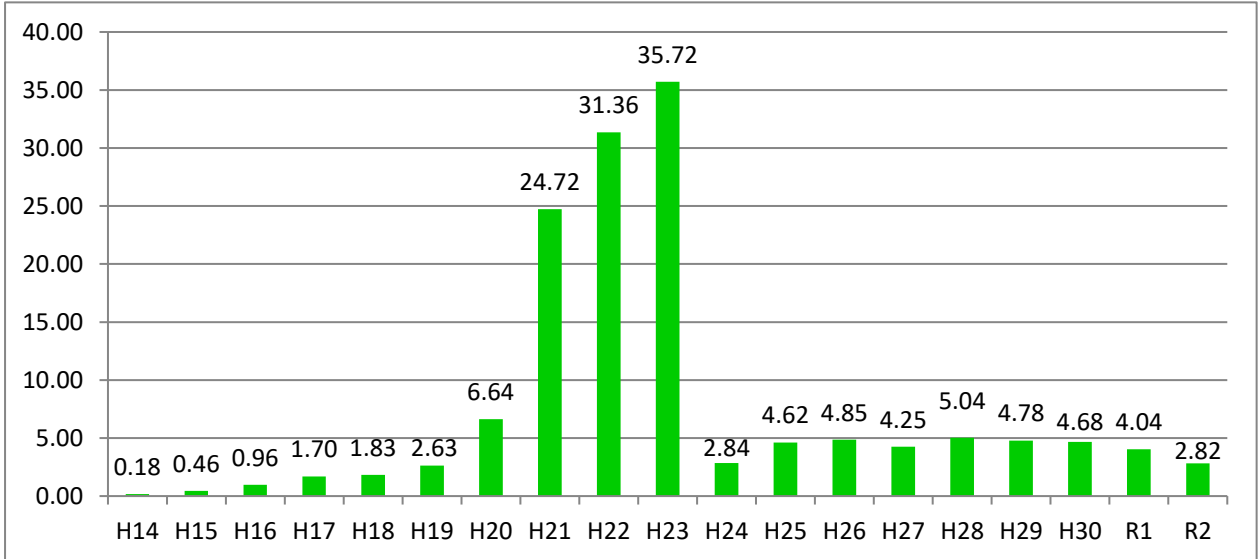
ア 年間利用者数

単位 (人)



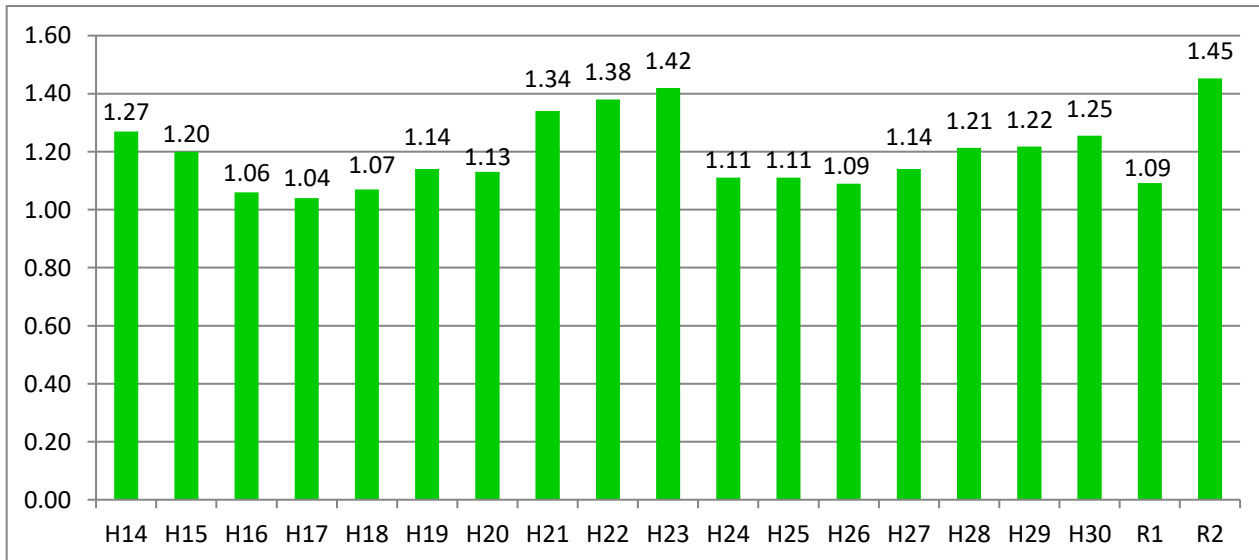
イ 1日平均利用者数

単位 (人)



ウ 1台あたり乗車人数

単位 (人)



(3) 運行経費について

ア 運行経費の推移

単位（千円）

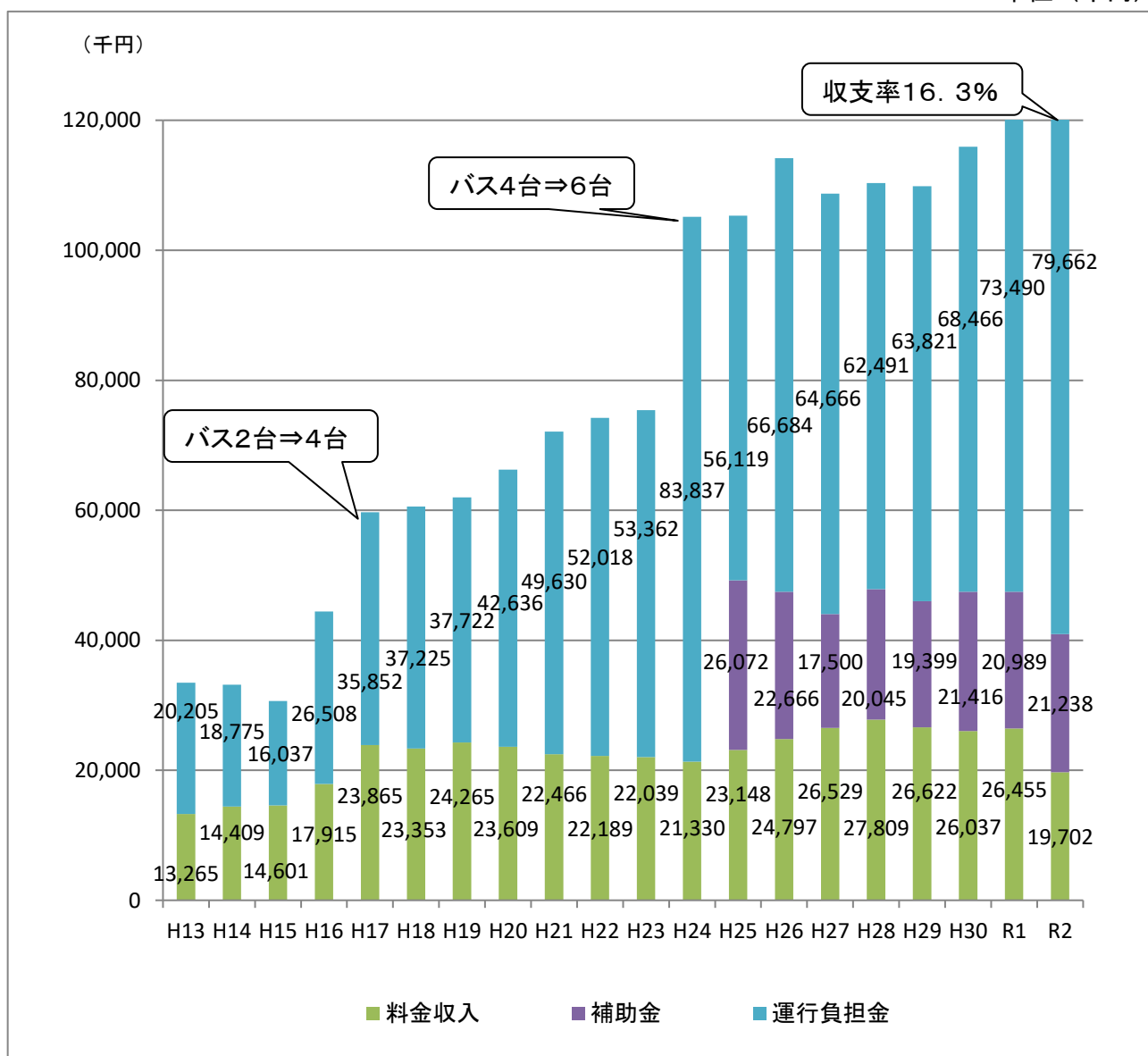
	H13	H14	H15	H16	H17	H18	H19	H20	H21	H22
運行経費	33,470	33,184	30,638	44,423	59,717	60,578	61,987	66,245	72,096	74,207
(乗合タクシー)		(14)	(40)	(95)	(173)	(178)	(236)	(613)	(2,340)	(2,886)
料金収入	13,265	14,409	14,601	17,915	23,865	23,353	24,265	23,609	22,466	22,189
補助金 ※										
運行負担金	20,205	18,775	16,037	26,508	35,852	37,225	37,722	42,636	49,630	52,018

	H23	H24	H25	H26	H27	H28	H29	H30	R1	R2
運行経費	75,401	105,167	105,339	114,147	108,695	110,345	109,842	115,919	120,934	120,602
(乗合タクシー)	(3,244)	(266)	(432)	(462)	(390)	(432)	(409)	(388)	(386)	(203)
料金収入	22,039	21,330	23,148	24,797	26,529	27,809	26,622	26,037	26,455	19,702
補助金 ※			26,072	22,666	17,500	20,045	19,399	21,416	20,989	21,238
運行負担金	53,362	83,837	56,119	66,684	64,666	62,491	63,821	68,466	73,490	79,662

( ) は乗合タクシーで内数を表す

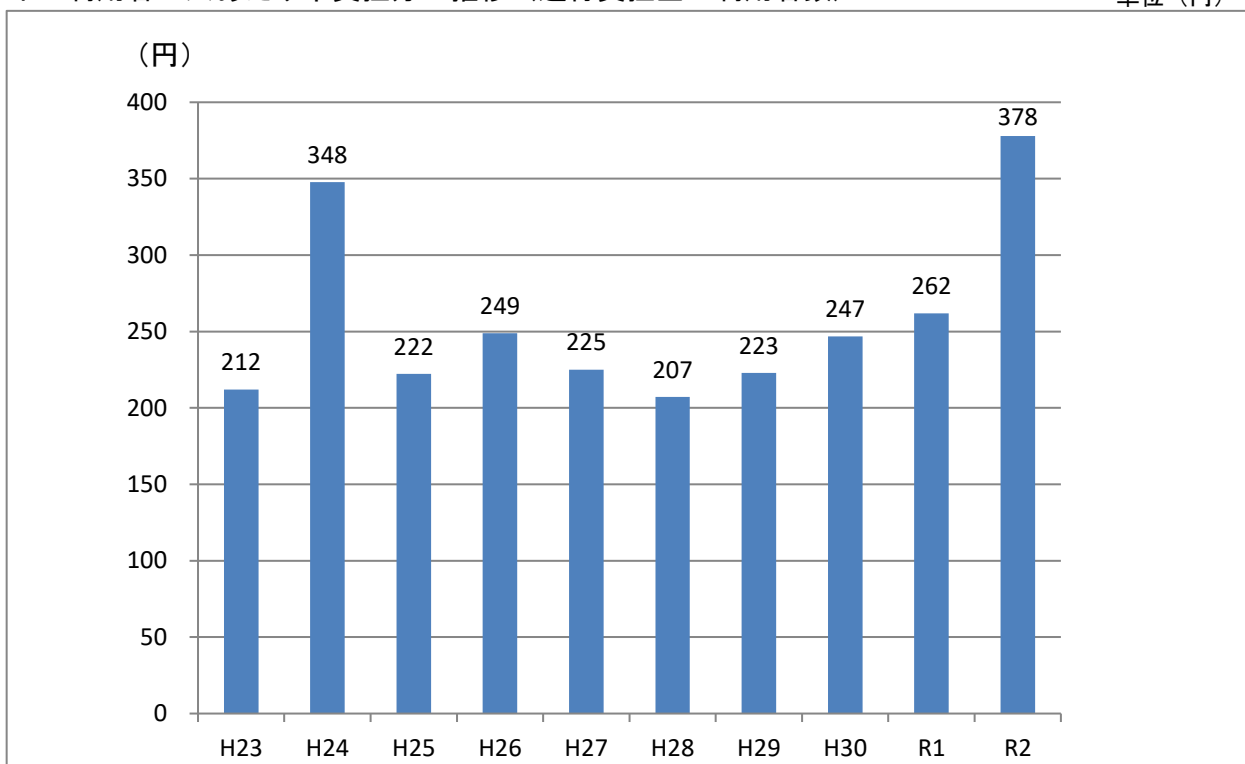
※補助金は、地域公共交通確保維持改善事業補助金の略

単位（千円）

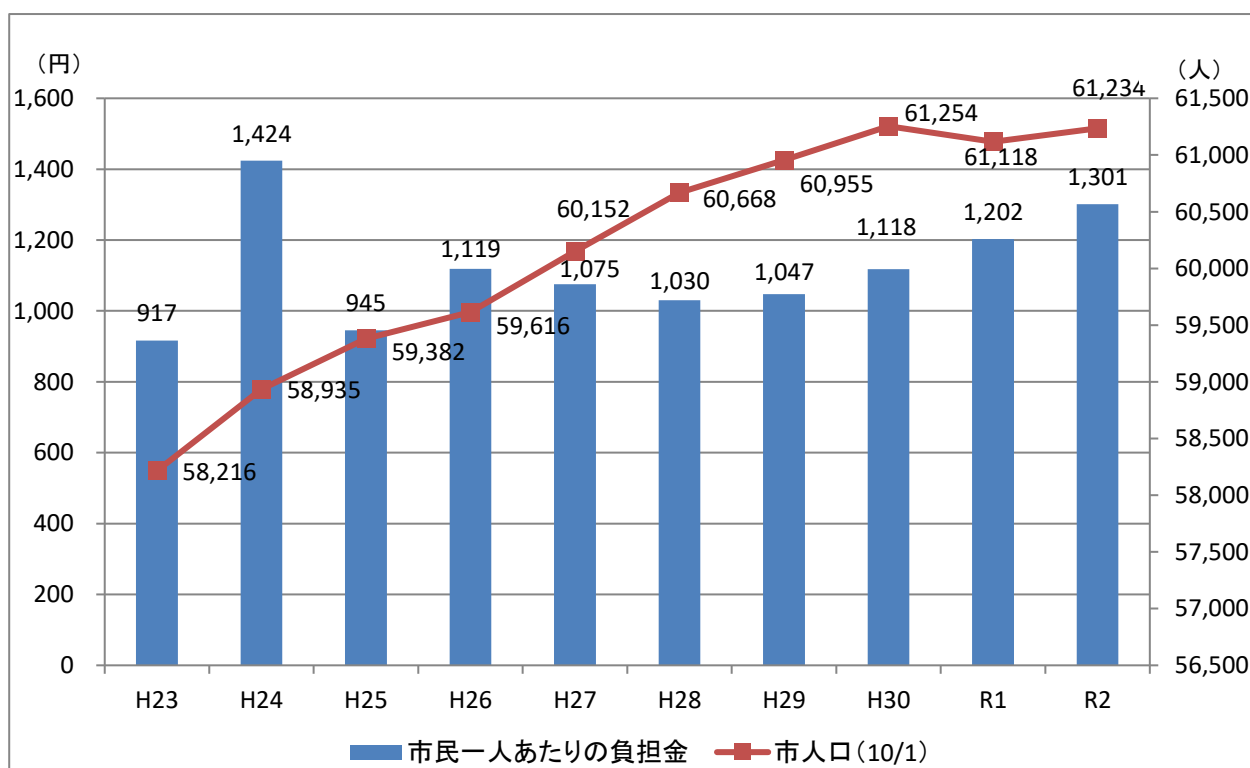


イ 利用者1人あたり市負担分の推移（運行負担金／利用者数）

単位（円）



ウ 市民1人あたり市負担分の推移（運行負担金／人口）



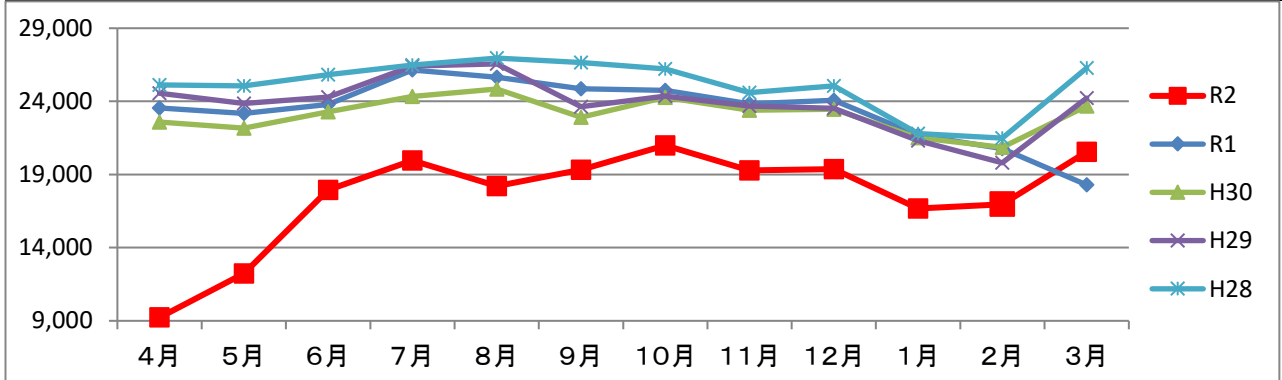
※人口は各年10月1日時点の数値を利用

(4) さんさんバスの月別利用状況

ア 月別利用者数（総計）

単位（人）

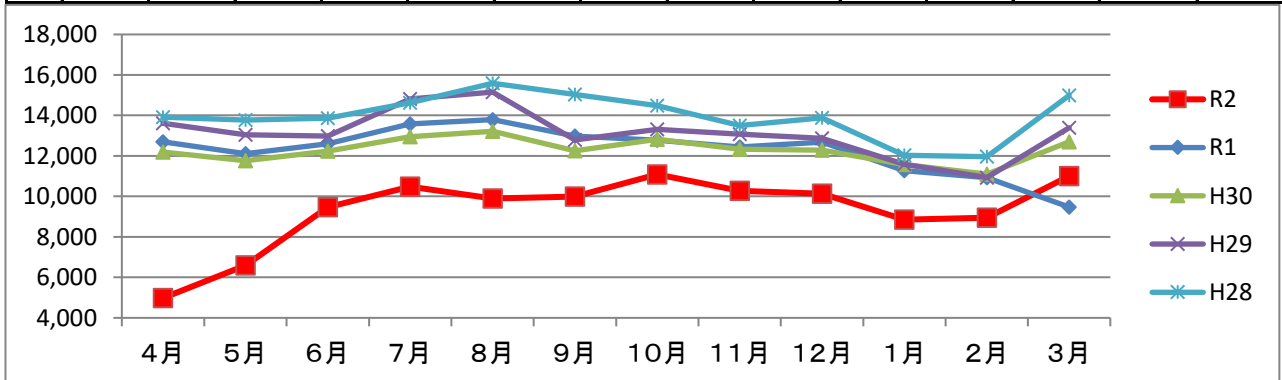
	4月	5月	6月	7月	8月	9月	10月	11月	12月	1月	2月	3月	1か月平均	年間合計
R2	9,230	12,243	17,946	19,950	18,202	19,329	20,990	19,287	19,376	16,680	16,965	20,550	17,562	210,748
R1	23,551	23,180	23,788	26,143	25,654	24,858	24,745	23,843	24,085	21,688	20,764	18,291	23,383	280,590
H30	22,596	22,164	23,285	24,346	24,846	22,918	24,278	23,398	23,455	21,522	20,861	23,673	23,112	277,342
H29	24,545	23,848	24,291	26,415	26,561	23,638	24,363	23,675	23,526	21,312	19,800	24,217	23,849	286,191
H28	25,132	25,055	25,814	26,492	26,959	26,650	26,228	24,608	25,067	21,796	21,488	26,292	25,132	301,581



イ 月別利用者数（くろまつくん）

単位（人）

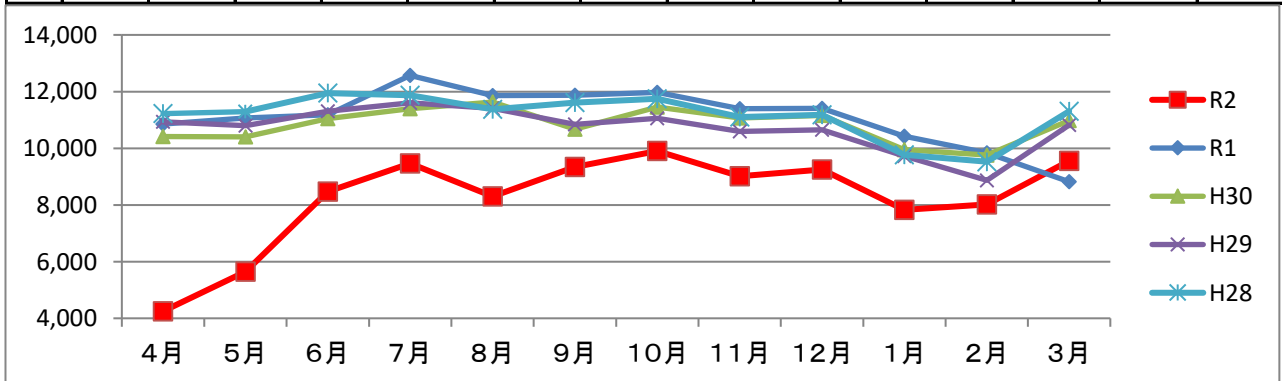
	4月	5月	6月	7月	8月	9月	10月	11月	12月	1月	2月	3月	1か月平均	年間合計
R2	4,980	6,592	9,472	10,480	9,903	9,984	11,087	10,273	10,125	8,850	8,949	10,998	9,308	111,693
R1	12,696	12,109	12,605	13,573	13,793	12,985	12,777	12,442	12,681	11,268	10,930	9,472	12,278	147,331
H30	12,184	11,767	12,234	12,944	13,216	12,250	12,823	12,324	12,291	11,566	11,100	12,689	12,282	147,388
H29	13,613	13,046	12,987	14,812	15,153	12,796	13,307	13,076	12,875	11,592	10,931	13,393	13,132	157,581
H28	13,910	13,763	13,869	14,621	15,589	15,040	14,485	13,509	13,883	12,024	11,962	14,986	13,970	167,641



ウ 月別利用者数（さつきちゃん）

単位（人）

	4月	5月	6月	7月	8月	9月	10月	11月	12月	1月	2月	3月	1か月平均	年間合計
R2	4,250	5,651	8,474	9,470	8,299	9,345	9,903	9,014	9,251	7,830	8,016	9,552	8,255	99,055
R1	10,855	11,071	11,183	12,570	11,861	11,873	11,968	11,401	11,404	10,420	9,834	8,819	11,105	133,259
H30	10,412	10,397	11,051	11,402	11,630	10,668	11,455	11,074	11,164	9,956	9,761	10,984	10,830	129,954
H29	10,932	10,802	11,304	11,603	11,408	10,842	11,056	10,599	10,651	9,720	8,869	10,824	10,718	128,610
H28	11,222	11,292	11,945	11,871	11,370	11,610	11,743	11,099	11,184	9,772	9,526	11,306	11,162	133,940

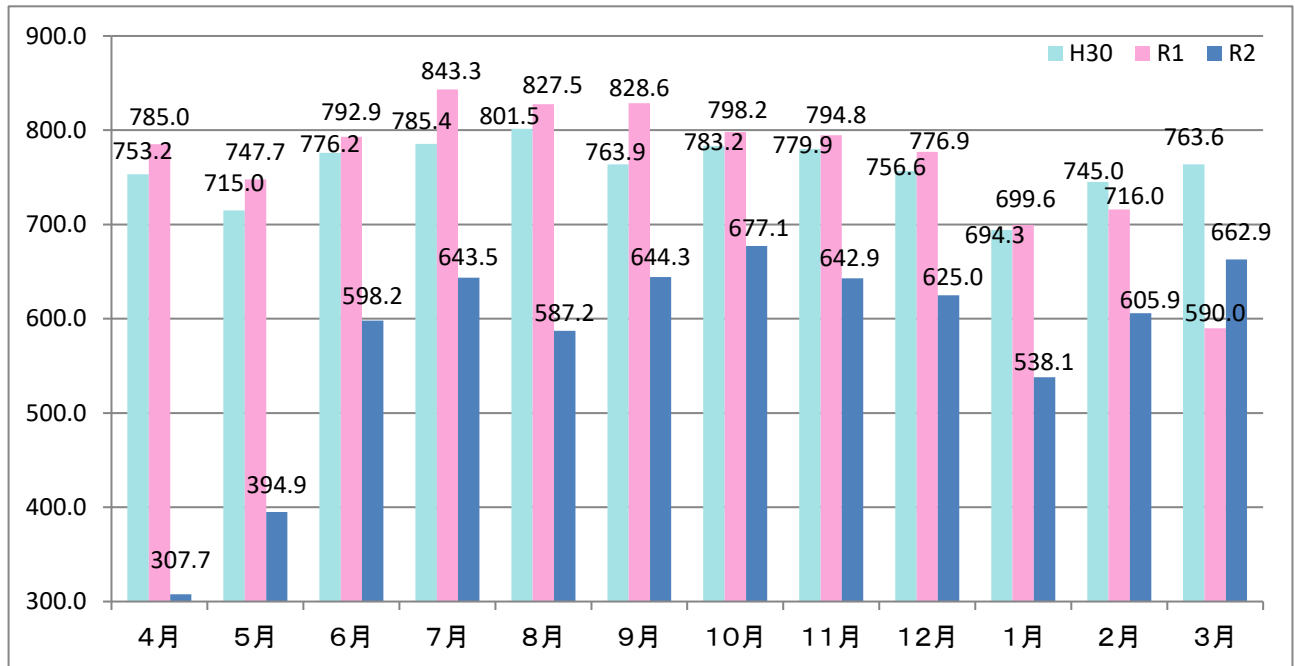


(5) 過去3年間の月別利用状況の比較

ア 1日平均利用者数(総計)

単位(人)

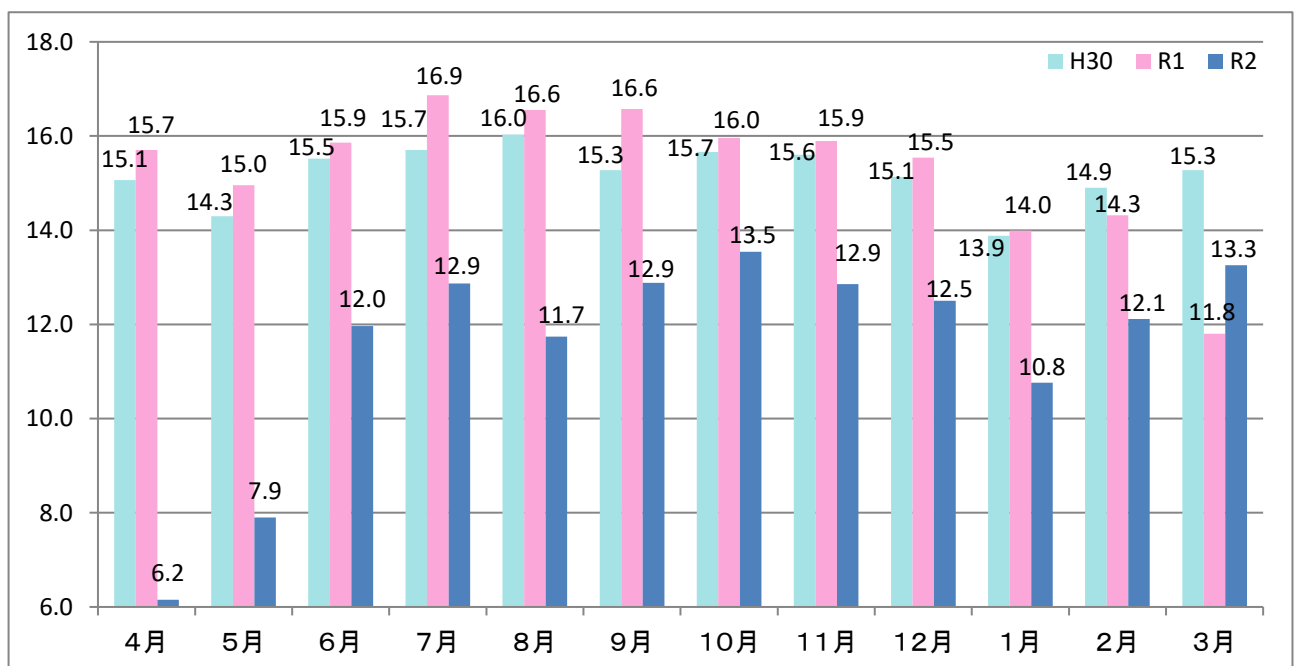
	4月	5月	6月	7月	8月	9月	10月	11月	12月	1月	2月	3月	平均
R2	307.7	394.9	598.2	643.5	587.2	644.3	677.1	642.9	625.0	538.1	605.9	662.9	577.4
R1	785.0	747.7	792.9	843.3	827.5	828.6	798.2	794.8	776.9	699.6	716.0	590.0	766.6
H30	753.2	715.0	776.2	785.4	801.5	763.9	783.2	779.9	756.6	694.3	745.0	763.6	759.8



イ 1便平均利用者数(総計)

単位(人)

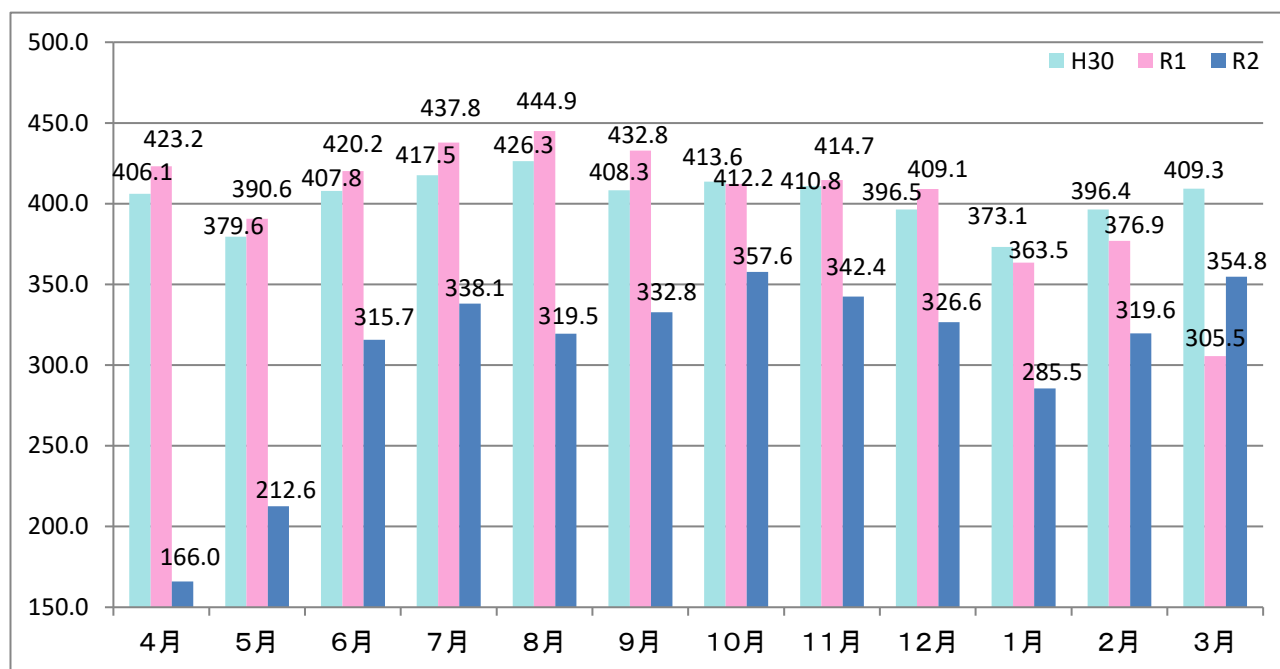
	4月	5月	6月	7月	8月	9月	10月	11月	12月	1月	2月	3月	平均
R2	6.2	7.9	12.0	12.9	11.7	12.9	13.5	12.9	12.5	10.8	12.1	13.3	11.5
R1	15.7	15.0	15.9	16.9	16.6	16.6	16.0	15.9	15.5	14.0	14.3	11.8	15.3
H30	15.1	14.3	15.5	15.7	16.0	15.3	15.7	15.6	15.1	13.9	14.9	15.3	15.2



ウ 1日平均利用者数（くろまつくん）

単位（人）

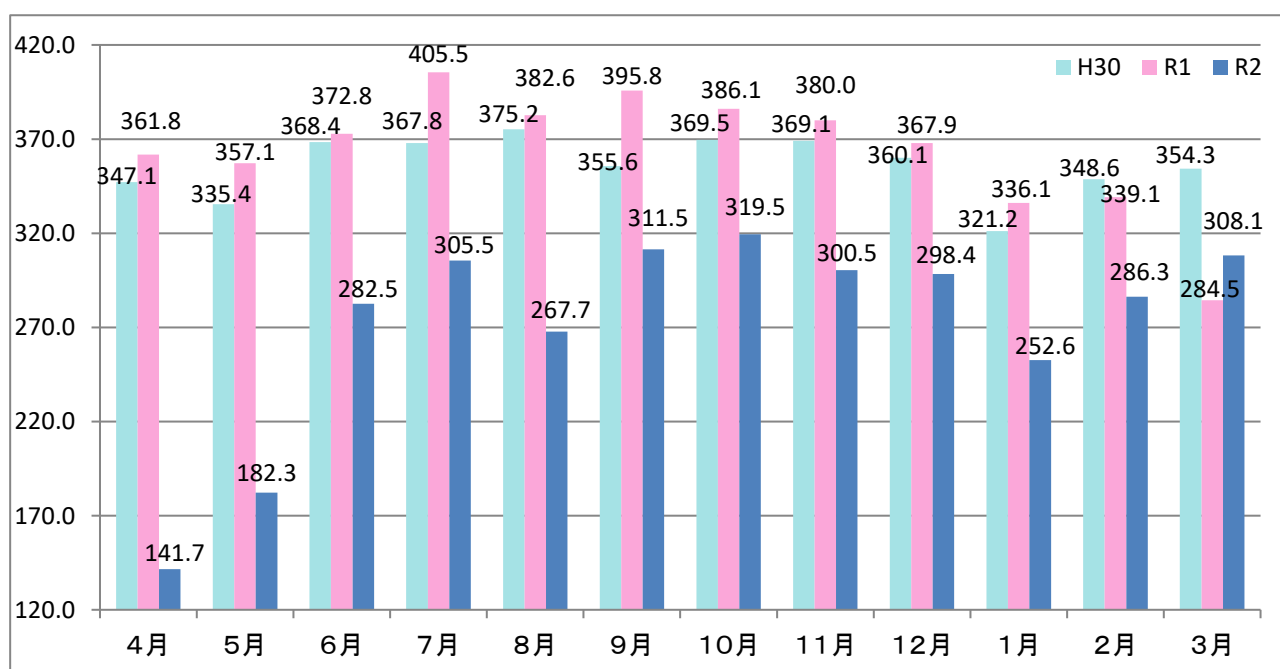
	4月	5月	6月	7月	8月	9月	10月	11月	12月	1月	2月	3月	平均
R2	166.0	212.6	315.7	338.1	319.5	332.8	357.6	342.4	326.6	285.5	319.6	354.8	306.0
R1	423.2	390.6	420.2	437.8	444.9	432.8	412.2	414.7	409.1	363.5	376.9	305.5	402.5
H30	406.1	379.6	407.8	417.5	426.3	408.3	413.6	410.8	396.5	373.1	396.4	409.3	403.8



エ 1日平均利用者数（さつきちゃん）

単位（人）

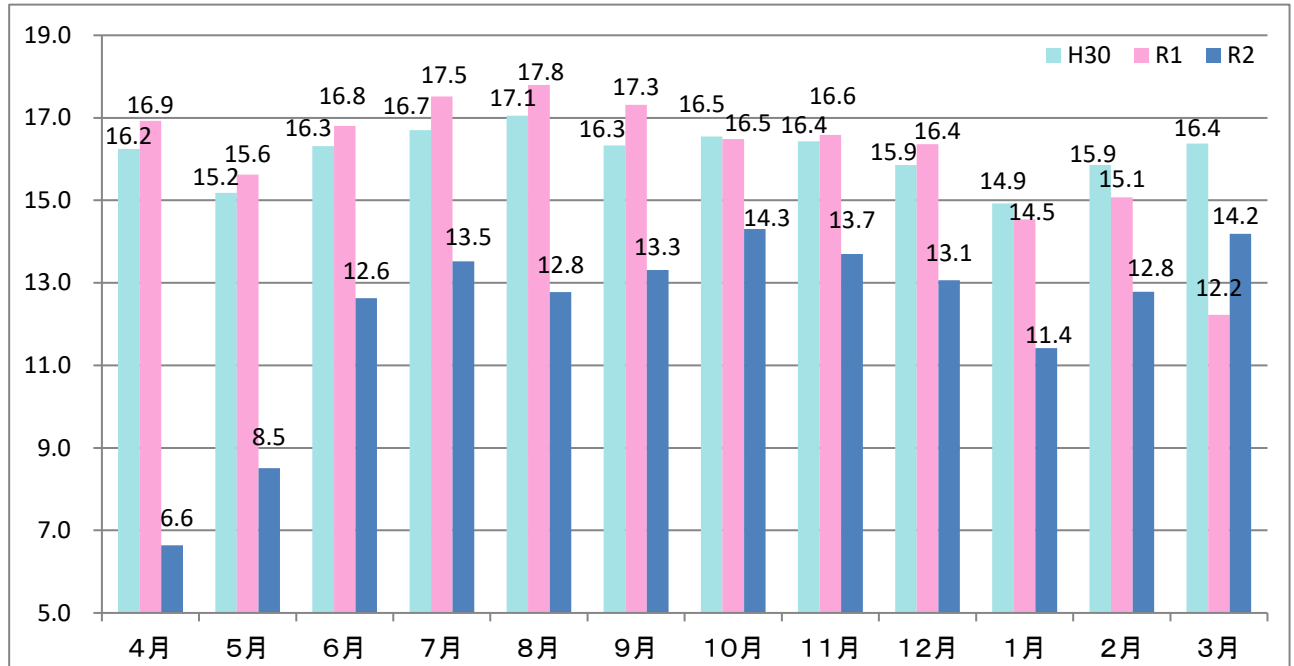
	4月	5月	6月	7月	8月	9月	10月	11月	12月	1月	2月	3月	平均
R2	141.7	182.3	282.5	305.5	267.7	311.5	319.5	300.5	298.4	252.6	286.3	308.1	271.4
R1	361.8	357.1	372.8	405.5	382.6	395.8	386.1	380.0	367.9	336.1	339.1	284.5	364.1
H30	347.1	335.4	368.4	367.8	375.2	355.6	369.5	369.1	360.1	321.2	348.6	354.3	356.0



オ 路線別1便あたり平均利用者数（くろまつくん）

単位（人）

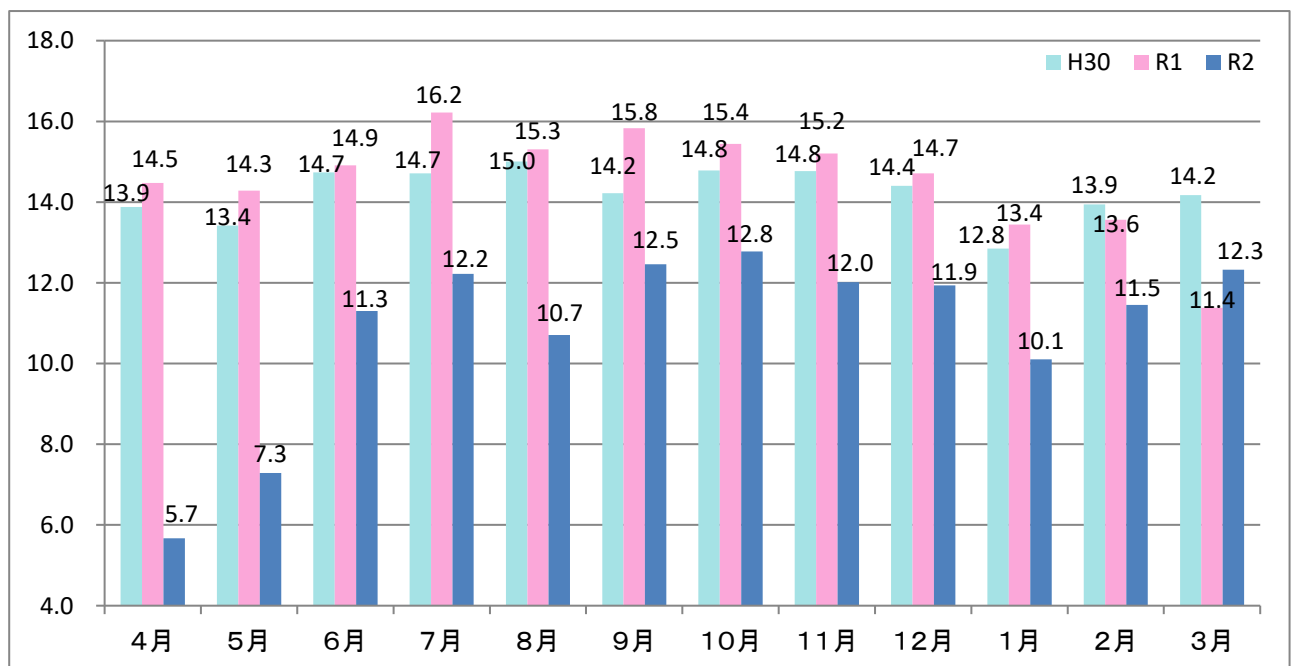
	4月	5月	6月	7月	8月	9月	10月	11月	12月	1月	2月	3月	平均
R2	6.6	8.5	12.6	13.5	12.8	13.3	14.3	13.7	13.1	11.4	12.8	14.2	12.2
R1	16.9	15.6	16.8	17.5	17.8	17.3	16.5	16.6	16.4	14.5	15.1	12.2	16.1
H30	16.2	15.2	16.3	16.7	17.1	16.3	16.5	16.4	15.9	14.9	15.9	16.4	16.2



カ 路線別1便あたり平均利用者数（さつきちゃん）

単位（人）

	4月	5月	6月	7月	8月	9月	10月	11月	12月	1月	2月	3月	平均
R2	5.7	7.3	11.3	12.2	10.7	12.5	12.8	12.0	11.9	10.1	11.5	12.3	10.9
R1	14.5	14.3	14.9	16.2	15.3	15.8	15.4	15.2	14.7	13.4	13.6	11.4	14.6
H30	13.9	13.4	14.7	14.7	15.0	14.2	14.8	14.8	14.4	12.8	13.9	14.2	14.2



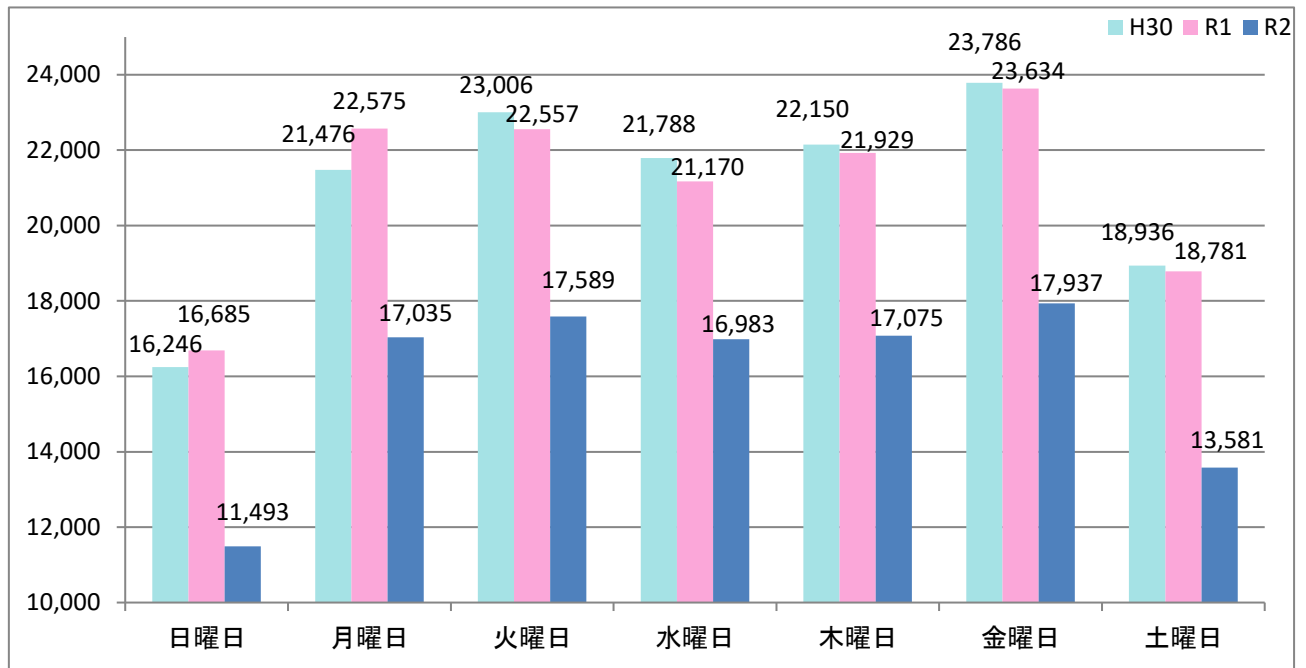


(6) 曜日別路線別利用者数

ア 交流路線（くろまつくん）

単位（人）

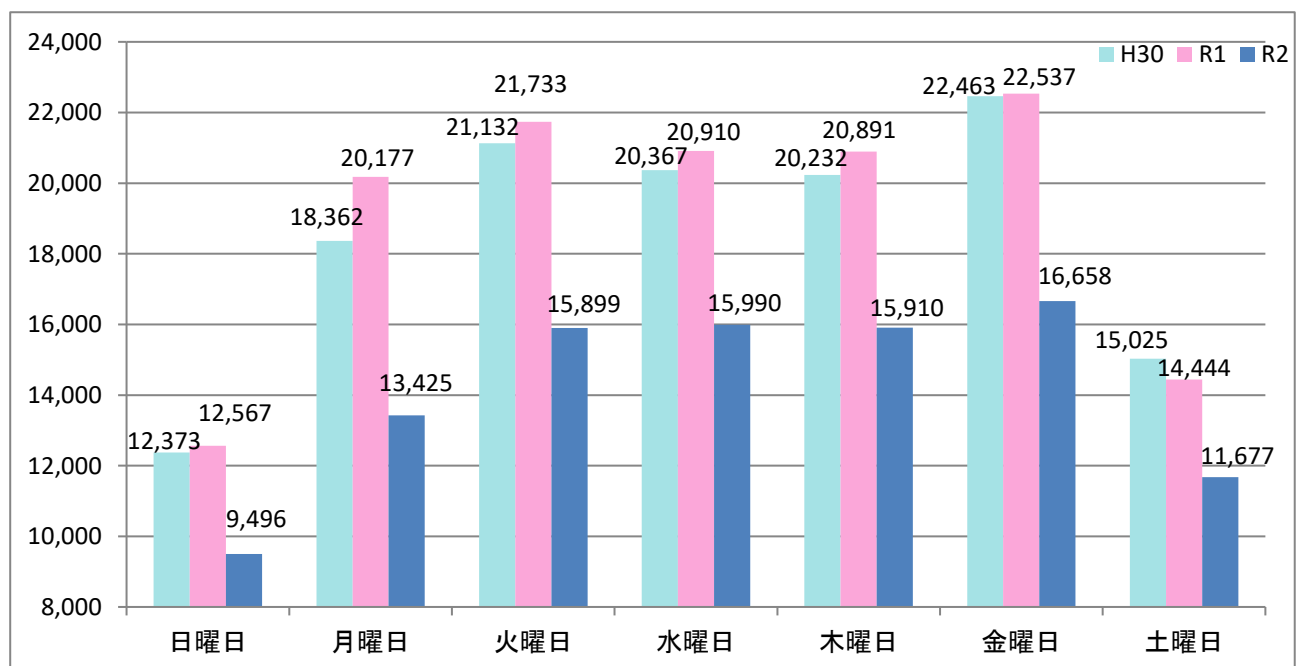
	日曜日	月曜日	火曜日	水曜日	木曜日	金曜日	土曜日	合計
R2	11,493	17,035	17,589	16,983	17,075	17,937	13,581	111,693
R1	16,685	22,575	22,557	21,170	21,929	23,634	18,781	147,331
H30	16,246	21,476	23,006	21,788	22,150	23,786	18,936	147,388



イ 生活路線（さつきちゃん）

単位（人）

	日曜日	月曜日	火曜日	水曜日	木曜日	金曜日	土曜日	合計
R2	9,496	13,425	15,899	15,990	15,910	16,658	11,677	99,055
R1	12,567	20,177	21,733	20,910	20,891	22,537	14,444	133,259
H30	12,373	18,362	21,132	20,367	20,232	22,463	15,025	129,954



## (7) 令和2年度バス停別乗降者数

ア 年間乗降者数合計人数（交流路線（くろまつくん）＋生活路線（さつきちゃん））順

単位（人）

バス停	くろまつくん	さつきちゃん	合計
アイモール・イオ三好店	40,719	24,276	64,995
豊田厚生病院	24,762	19,933	44,695
ベイシア三好店	15,383	14,071	29,454
三好ヶ丘駅	11,931	10,830	22,761
黒笹駅	8,933	8,994	17,927
市役所西	5,821	5,563	11,384
中島住宅	7,294	3,569	10,863
みよし市民病院	4,199	6,150	10,349
旭3丁目	4,801	4,927	9,728
旭4丁目	4,436	4,776	9,212
明知下公民館	8,422		8,422
福谷公民館	4,678	3,253	7,931
桜5丁目	3,605	3,989	7,594
みよし市役所	4,590	2,921	7,511
三好丘小学校	4,094	3,332	7,426
サンアート東	3,267	3,797	7,064
東山台		6,258	6,258
三好丘6丁目	3,923	2,318	6,241
三好丘緑	2,666	3,538	6,204
三好高校		6,190	6,190
桜公園	3,299	2,855	6,154
三好丘7丁目	3,029	3,062	6,091
福谷	3,053	2,352	5,405
東海学園大学西	2,063	3,214	5,277
三好下児童館		5,227	5,227
東陣取山		4,378	4,378
福谷団地口	2,143	2,211	4,354
サンアート西	1,755	2,167	3,922
筋生新田	3,848		3,848
東海学園大学	1,831	1,932	3,763
しおみの丘		3,437	3,437
緑丘公園	1,759	1,579	3,338
明知口	3,179		3,179
荒池		3,158	3,158
新屋	3,141		3,141

バス停	くろまつくん	さつきちゃん	合計
北部小学校	1,634	1,180	2,814
保健センター	859	1,906	2,765
保田ヶ池公園	2,699		2,699
福田児童館		2,680	2,680
緑1丁目	1,460	1,115	2,575
筋生川岸当	2,428		2,428
わらび福祉園		2,423	2,423
打越	2,376		2,376
新屋辻	2,357		2,357
三好公園	2,164		2,164
細口公園西	2,107		2,107
黒笹研究所	2,014		2,014
グリーンステーション	1,941		1,941
なかよし保育園		1,708	1,708
黒笹公園	1,700		1,700
打越公民館	1,674		1,674
三好上児童館		1,588	1,588
筋生公民館		1,467	1,467
三好池東		1,445	1,445
明知保育園	1,423		1,423
中部小学校	1,316		1,316
わかば保育園		1,165	1,165
筋生住宅		1,109	1,109
三好公園東		1,100	1,100
グリーンセンター		1,045	1,045
西一色		944	944
東山いこいの家		864	864
黒笹駅東		822	822
打越下	787		787
福田		700	700
明知上公民館	678		678
南筋生		592	592
黒笹駅北	514		514
南部コミュニティ	415		415
明知上	216		216

イ 対前年度（前年度との比較）増加人数順

バス停	R2	R1	乗降者数 比較
三好高校	6,190	5,587	603
打越下	787	709	78
わらび福祉園	2,423	2,378	45
南部コミュニティ	415	462	-47
黒笹駅東	822	938	-116
保田ヶ池公園	2,699	2,834	-135
打越公民館	1,674	1,832	-158
わかば保育園	1,165	1,324	-159
福田	700	905	-205
細口公園西	2,107	2,349	-242
グリーンセンター	1,045	1,289	-244
荒池	3,158	3,410	-252
明知上	216	494	-278
筋生住宅	1,109	1,427	-318
明知保育園	1,423	1,765	-342
明知口	3,179	3,527	-348
グリーンステーション	1,941	2,301	-360
筋生公民館	1,467	1,831	-364
三好公園東	1,100	1,509	-409
三好池東	1,445	1,883	-438
東山いこいの家	864	1,373	-509
黒笹駅北	514	1,026	-512
三好上児童館	1,588	2,102	-514
三好下児童館	5,227	5,798	-571
みよし市役所	7,511	8,131	-620
東陣取山	4,378	5,005	-627
筋生川岸当	2,428	3,125	-697
南筋生	592	1,326	-734
三好丘7丁目	6,091	6,835	-744
西一色	944	1,746	-802
中島住宅	10,863	11,671	-808
福谷団地口	4,354	5,179	-825
なかよし保育園	1,708	2,555	-847
サンアート東	7,064	7,929	-865
保健センター	2,765	3,670	-905

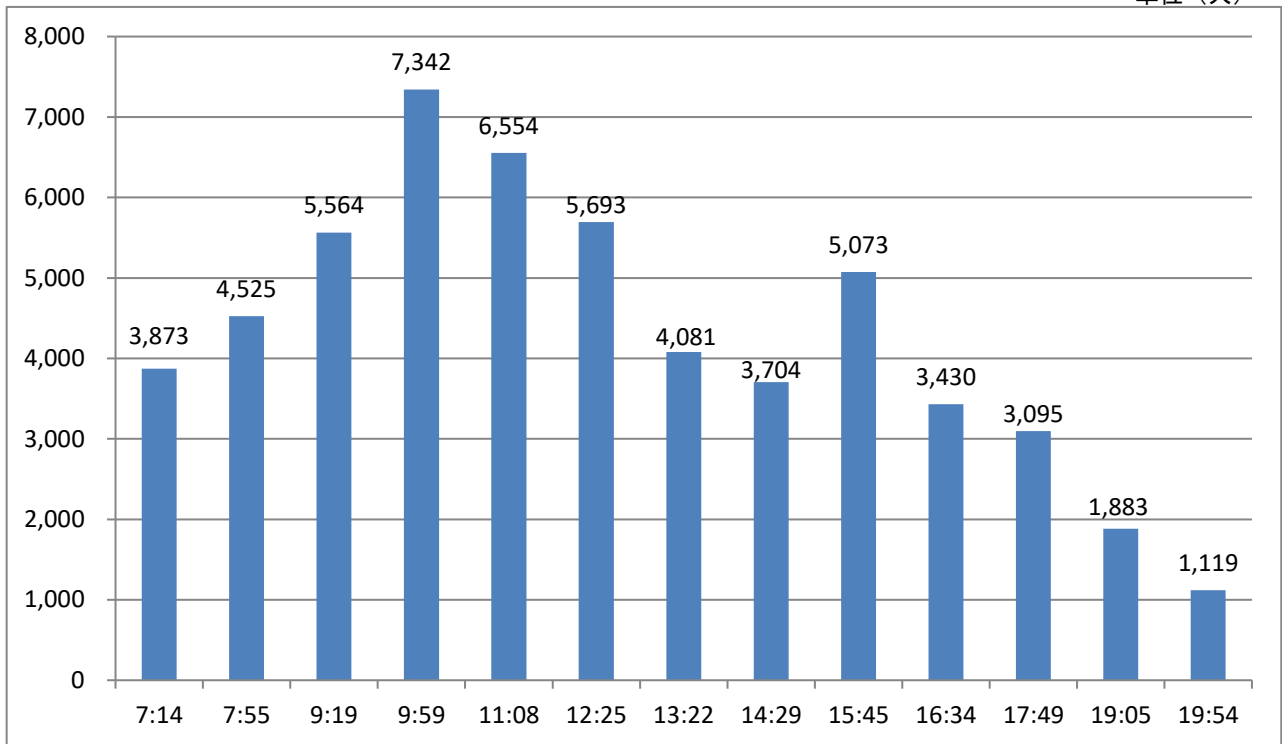
単位（人）

バス停	R2	R1	乗降者数 比較
明知上公民館	678	1,597	-919
中部小学校	1,316	2,267	-951
東海学園大学	3,763	4,761	-998
筋生新田	3,848	4,861	-1,013
三好公園	2,164	3,198	-1,034
黒笹研究所	2,014	3,127	-1,113
新屋辻	2,357	3,511	-1,154
打越	2,376	3,544	-1,168
黒笹公園	1,700	2,896	-1,196
福田児童館	2,680	3,896	-1,216
緑1丁目	2,575	3,930	-1,355
三好丘6丁目	6,241	7,661	-1,420
サンアート西	3,922	5,431	-1,509
北部小学校	2,814	4,340	-1,526
東山台	6,258	7,788	-1,530
東海学園大学西	5,277	6,898	-1,621
明知下公民館	8,422	10,051	-1,629
三好丘緑	6,204	8,022	-1,818
緑丘公園	3,338	5,352	-2,014
三好丘小学校	7,426	9,532	-2,106
新屋	3,141	5,440	-2,299
桜公園	6,154	8,481	-2,327
福谷	5,405	7,826	-2,421
福谷公民館	7,931	10,592	-2,661
旭4丁目	9,212	12,769	-3,557
桜5丁目	7,594	12,148	-4,554
旭3丁目	9,728	14,729	-5,001
市役所西	11,384	17,225	-5,841
みよし市民病院	10,349	16,977	-6,628
ベイシア三好店	29,454	36,203	-6,749
しおみの丘	3,437	10,598	-7,161
黒笹駅	17,927	25,745	-7,818
三好ヶ丘駅	22,761	33,236	-10,475
アイモール・イオン三好店	64,995	78,484	-13,489
豊田厚生病院	44,695	61,839	-17,144

(8) 路線別便別利用者数

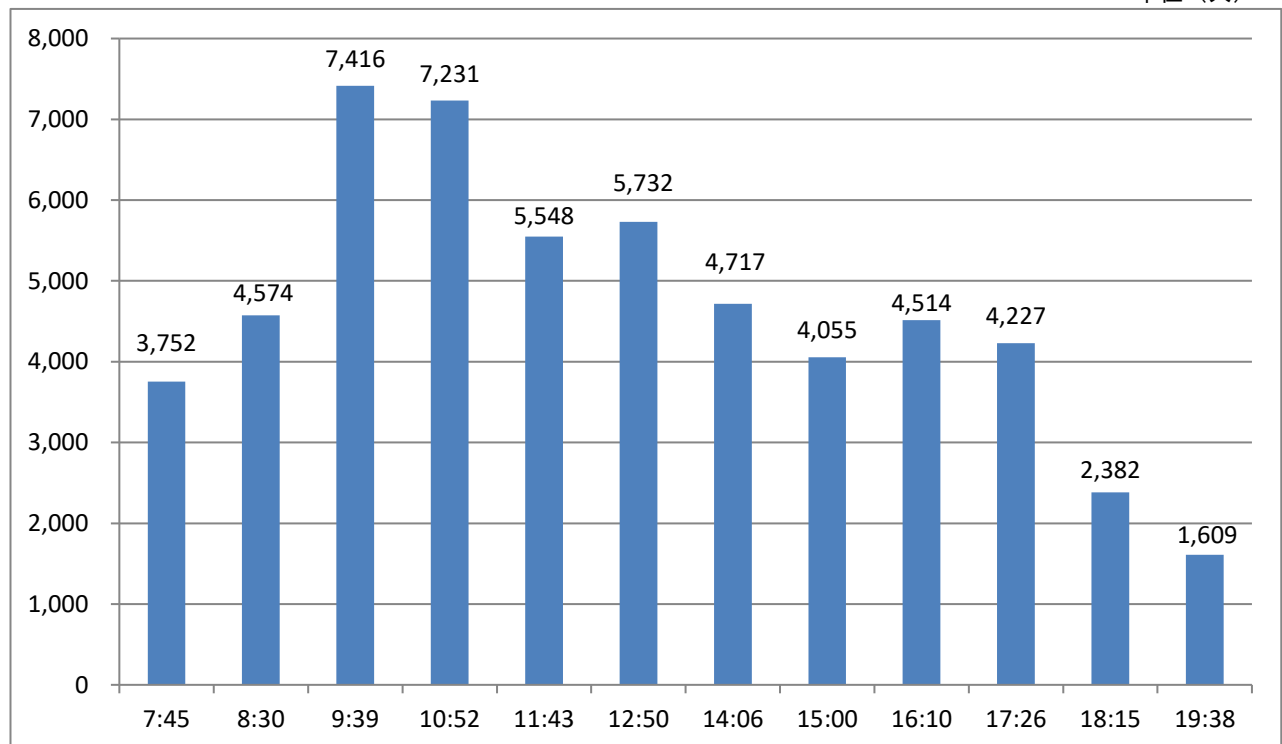
ア 交流路線 明知下公民館発 黒笹駅行き (くろまつくん)

単位 (人)



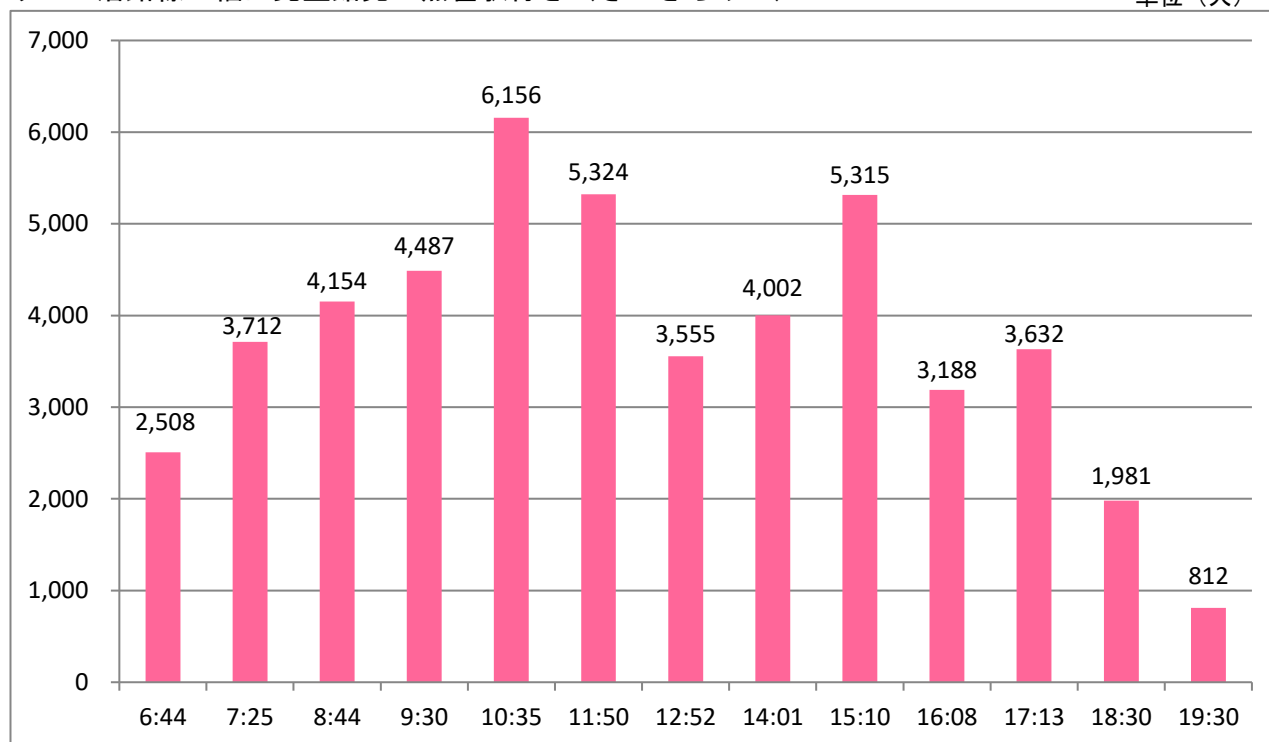
イ 交流路線 黒笹駅発 明知下公民館行き (くろまつくん)

単位 (人)



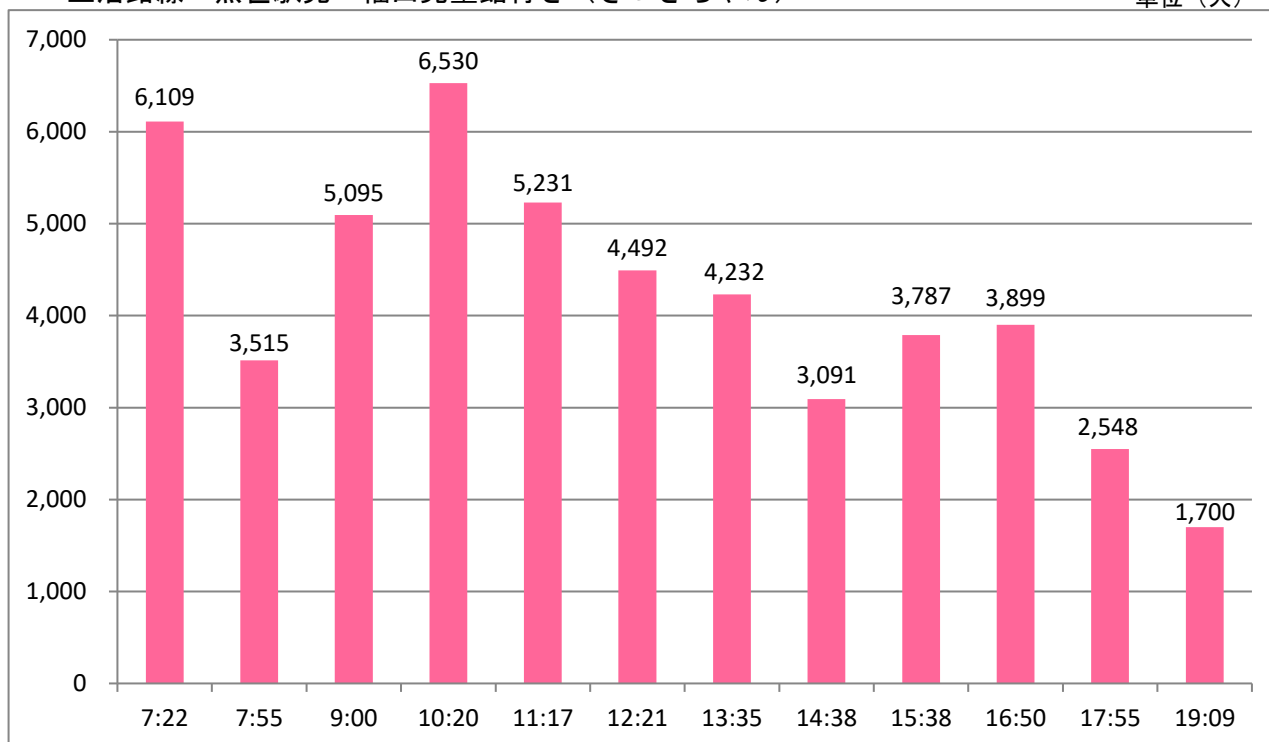
ウ 生活路線 福田児童館発 黒笹駅行き (さつきちゃん)

単位 (人)



エ 生活路線 黒笹駅発 福田児童館行き (さつきちゃん)

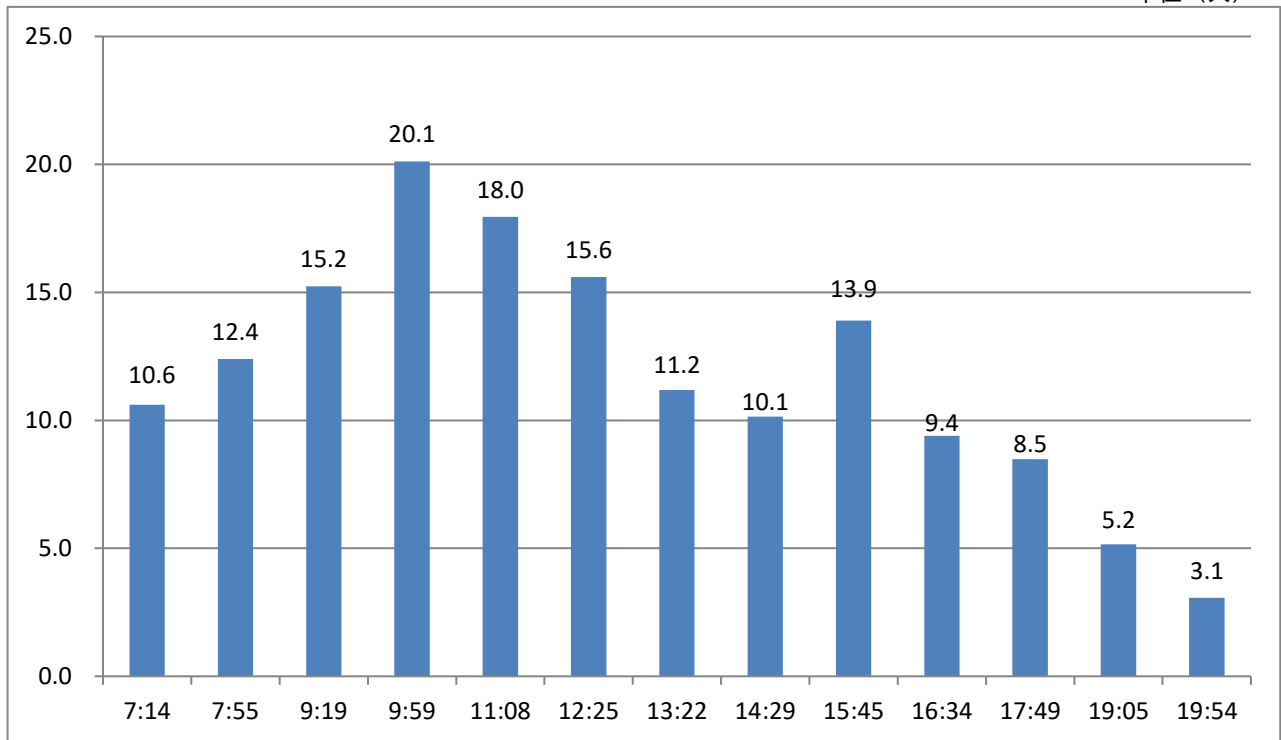
単位 (人)



(9) 路線別便別利用者数（1便あたり）

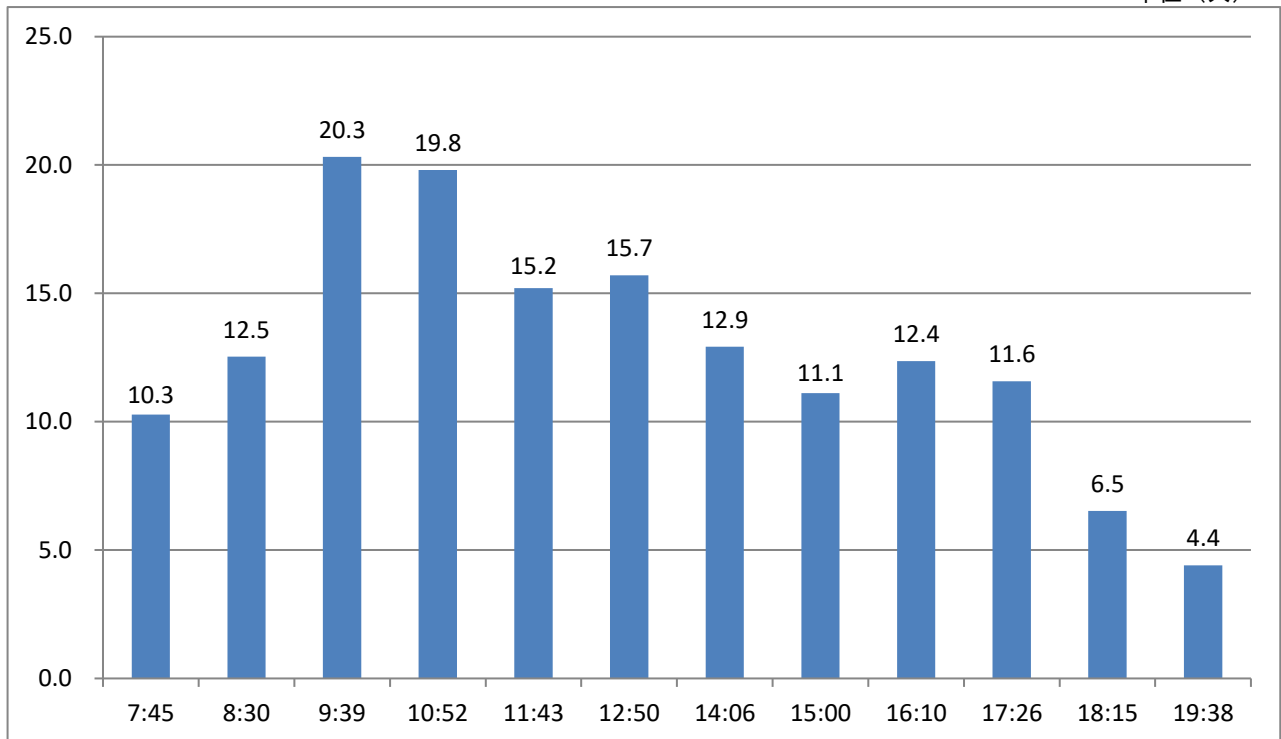
ア 交流路線 明知下公民館発 黒笹駅行き（くろまつくん）

単位（人）



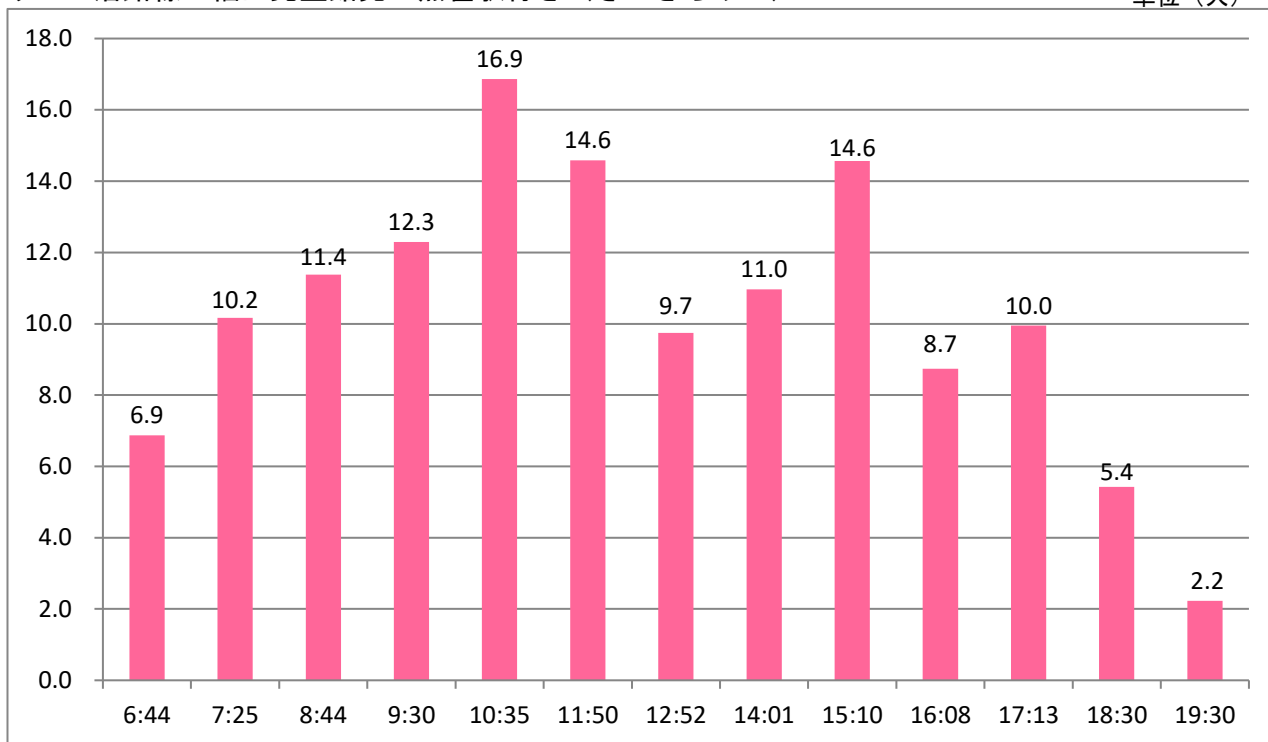
イ 交流路線 黒笹駅発 明知下公民館行き（くろまつくん）

単位（人）



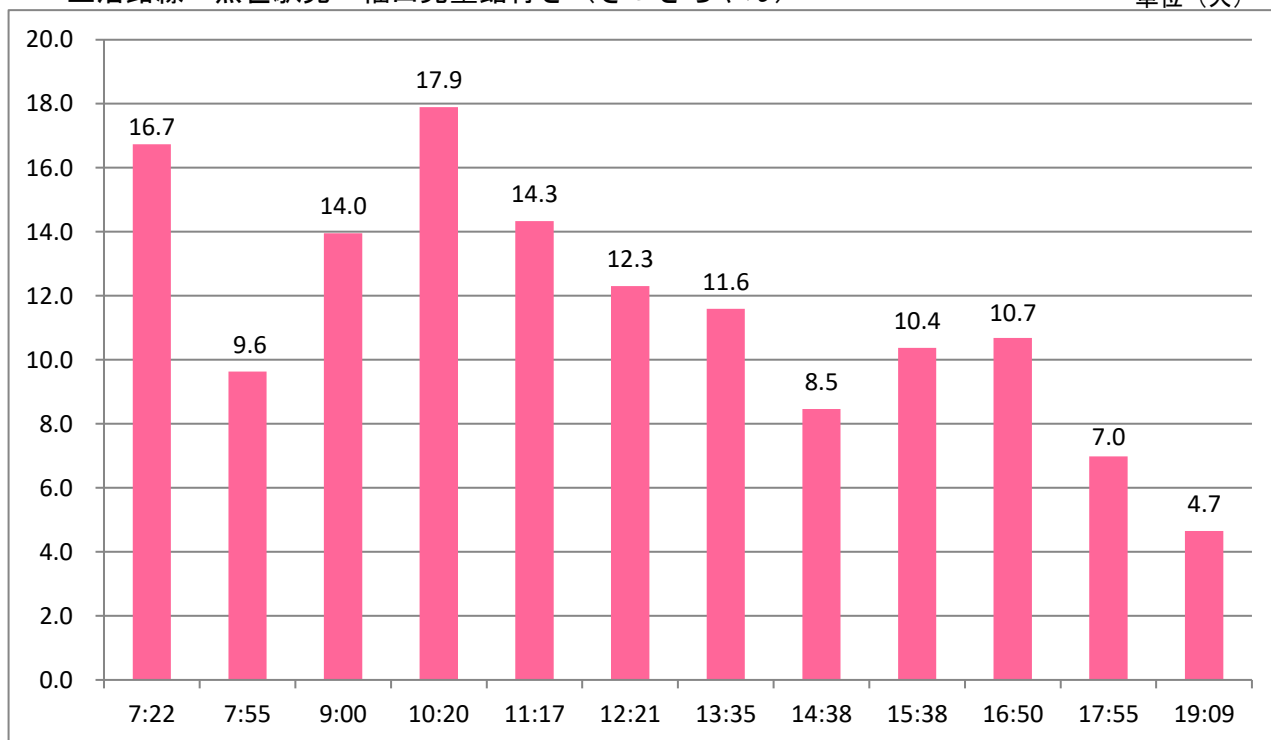
ウ 生活路線 福田児童館発 黒笹駅行き (さつきちゃん)

単位 (人)



エ 生活路線 黒笹駅発 福田児童館行き (さつきちゃん)

単位 (人)



## (10) タクシー乗降場別乗者数

単位 (人)

タクシー乗降場	乗継ぎバス停	R2	R1	比較
黒笹地区	黒笹駅	11	5	6
やすらぎ霊園	旭4丁目	4	1	3
筋生地区1 (筋生町山ノ神)	福谷	3	1	2
筋生地区2 (あざぶの丘)		95	380	-285
西荒井地区		0	1	-1
根浦地区1 (根浦集会場付近)	ベイシア三好店	16	35	-19
根浦地区2 (株協和付近)		0	1	-1
根浦地区3 (旧東名三好バス停)		0	4	-4
根浦地区4 (旧根浦バス停)		6	72	-66
高嶺地区 (高嶺児童館)	しおみの丘	22	174	-152
好住地区	アイモール・イオン三好店	16	6	10
平池地区		18	25	-7
三好西口地区	みよし市役所	79	80	-1
明知上地区1 ((有)都農機付近)	みよし市民病院	1	22	-21
明知上地区2 (みなよし台)		0	17	-17
打越地区1 (さんさんの郷前)		17	185	-168
打越地区2 (山伏住宅前)		14	23	-9
打越地区3 (三好特別支援学校前)	三好池東	682	314	368
明知下地区	明知下公民館	6	8	-2
塩田地区	わらび福祉園	5	1	4
福田南地区	福田児童館	4	50	-46
三好下地区	三好下児童館	1	0	1
総合体育館	三好公園	29	35	-6
	三好公園東	1	38	-37
計		1,030	1,478	-448



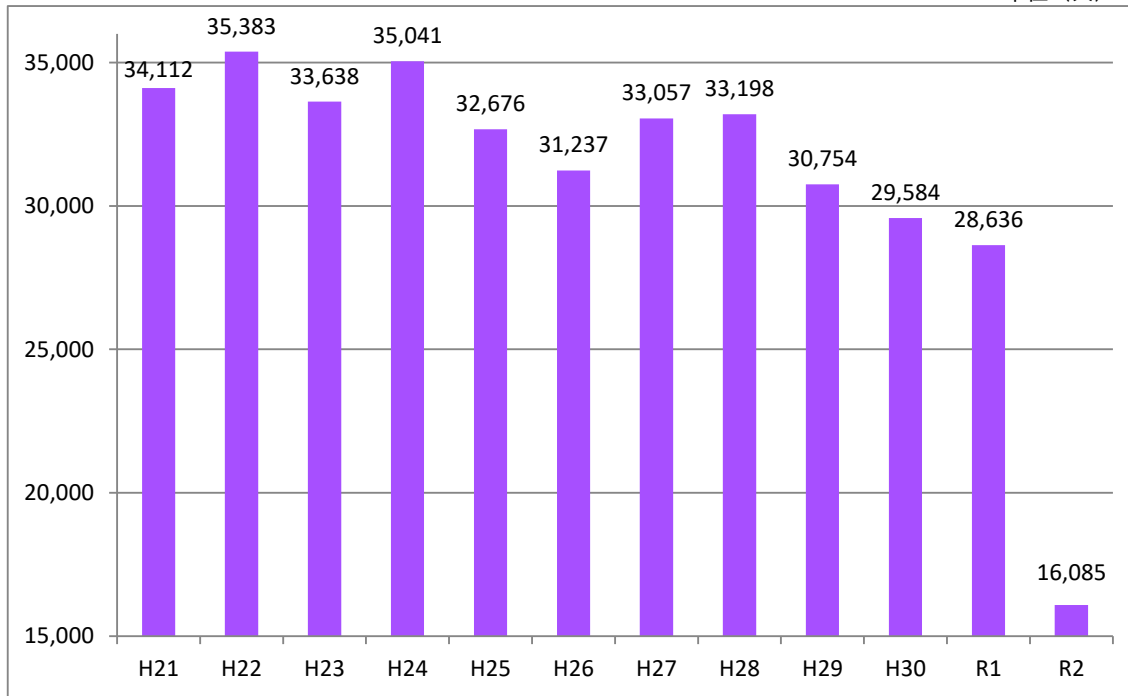
(11) バスロケーションシステム(携帯サイト)利用状況

令和元年度	4月	5月	6月	7月	8月	9月	10月	11月	12月	1月	2月	3月	合計
新規登録者数(人)	3	3	7	9	8	5	6	2	4	8	7	7	69
登録者数(累計)(人)	438	441	448	457	465	470	476	478	482	490	497	504	
アクセス回数(回)	7,163	7,428	7,821	9,110	10,048	8,576	9,601	7,863	8,047	7,500	5,804	5,023	93,984
1日平均アクセス数(回)	239	240	261	294	324	286	310	262	260	242	200	162	

(12) 三好ヶ丘ループバス（愛知つばめ交通(株)運営）の利用状況について

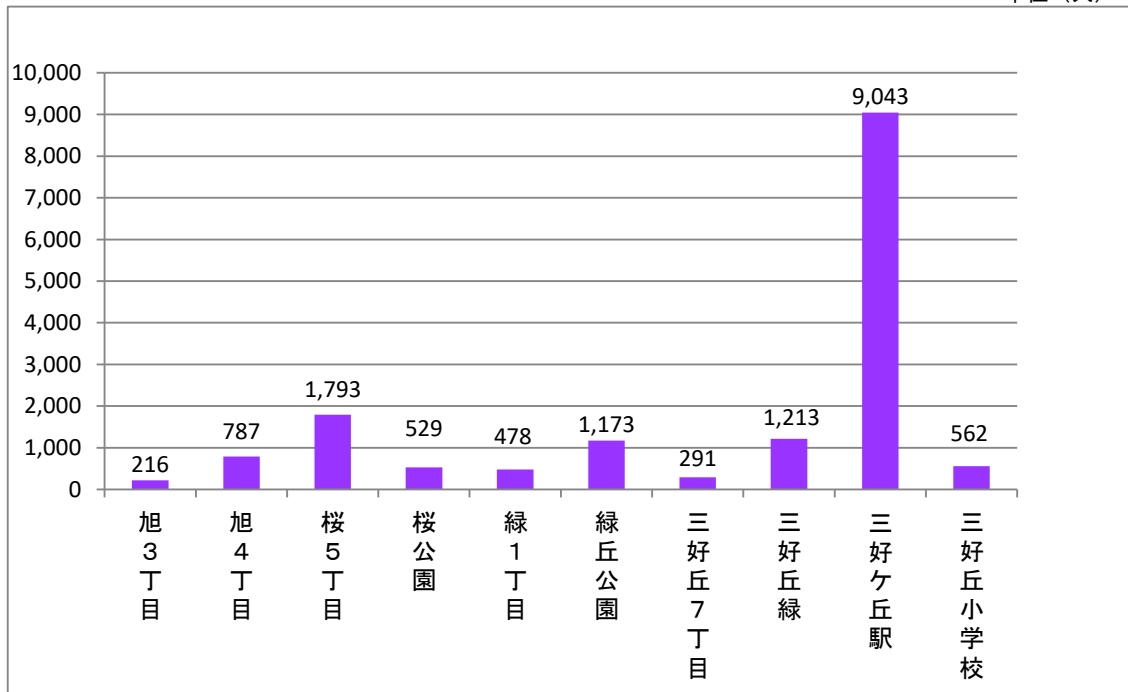
ア 年度別利用者数（乗者数）推移

単位（人）



イ 令和2年度ループバス バス停別利用者数（乗者数）

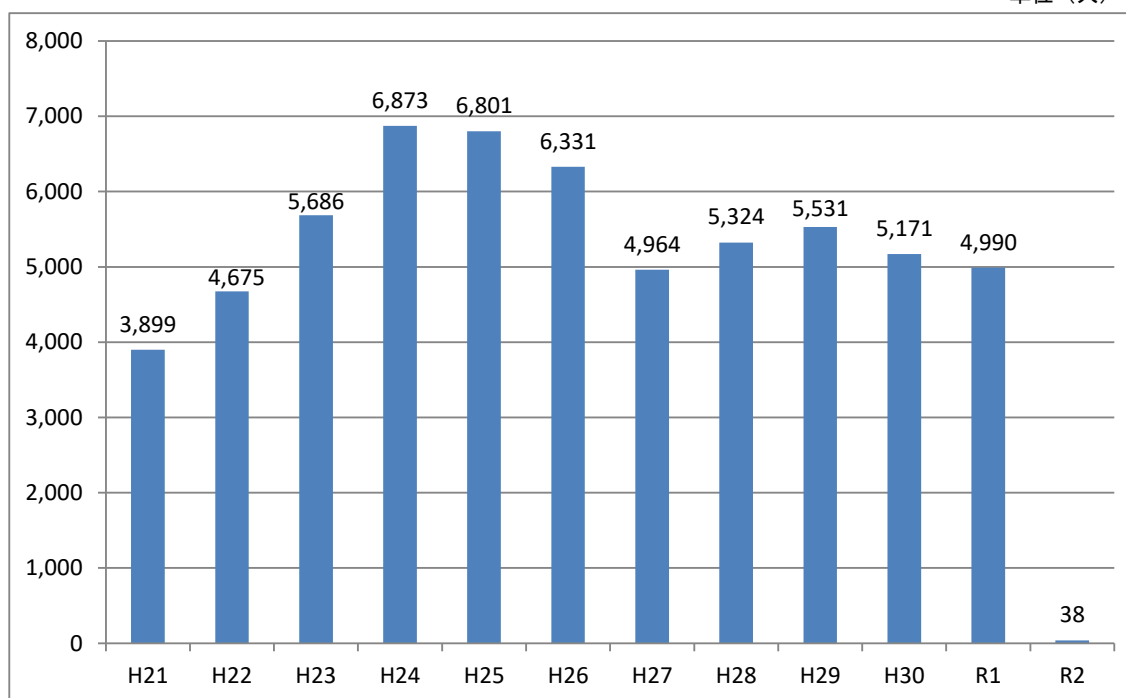
単位（人）



(13) 愛知学泉大学スクールバス

一般利用客の年度別利用者数（乗者数）推移

単位（人）



※ 愛知学泉大学と日本赤十字豊田看護大学との共同運行。（令和2年度末で運行終了）

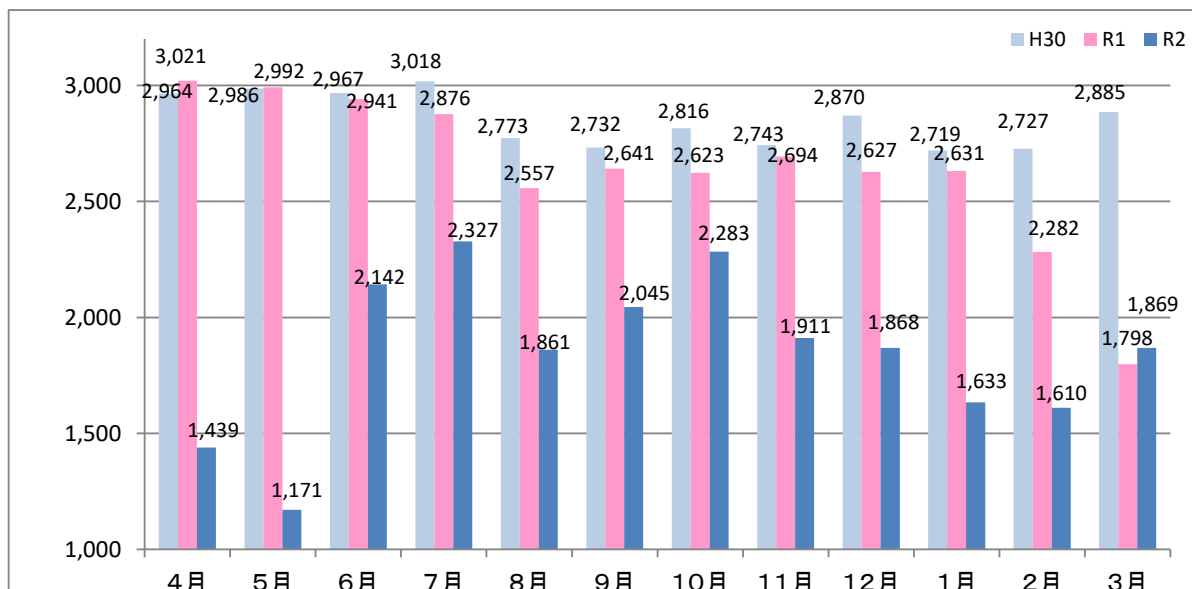
※ さんさんバス停留所のうち、三好ヶ丘駅、三好丘小学校、三好丘緑、桜公園バス停で乗降可能。料金は、1乗車100円。

(14) 名鉄バス

ア 愛教大線（知立～イオン三好店）

単位（人）

	4月	5月	6月	7月	8月	9月	10月	11月	12月	1月	2月	3月	合計
R2	1,439	1,171	2,142	2,327	1,861	2,045	2,283	1,911	1,868	1,633	1,610	1,869	22,159
R1	3,021	2,992	2,941	2,876	2,557	2,641	2,623	2,694	2,627	2,631	2,282	1,798	31,683
H30	2,964	2,986	2,967	3,018	2,773	2,732	2,816	2,743	2,870	2,719	2,727	2,885	34,200

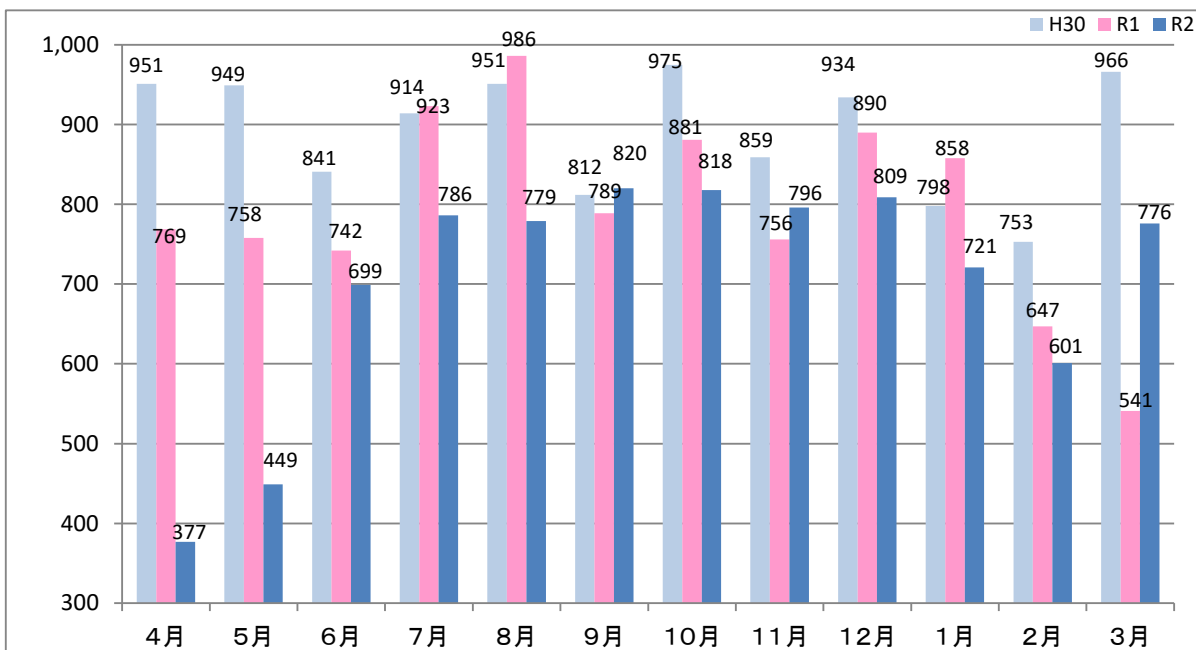


※ イオン三好店アイモール前、陣取住宅前、三好、三好上、三好弁財天、原、わらび福祉園前、福田北口、福田、福田口バス停の乗降者数

イ イオン赤池線

単位（人）

	4月	5月	6月	7月	8月	9月	10月	11月	12月	1月	2月	3月	合計
R2	377	449	699	786	779	820	818	796	809	721	601	776	8,431
R1	769	758	742	923	986	789	881	756	890	858	647	541	9,540
H30	951	949	841	914	951	812	975	859	934	798	753	966	10,703

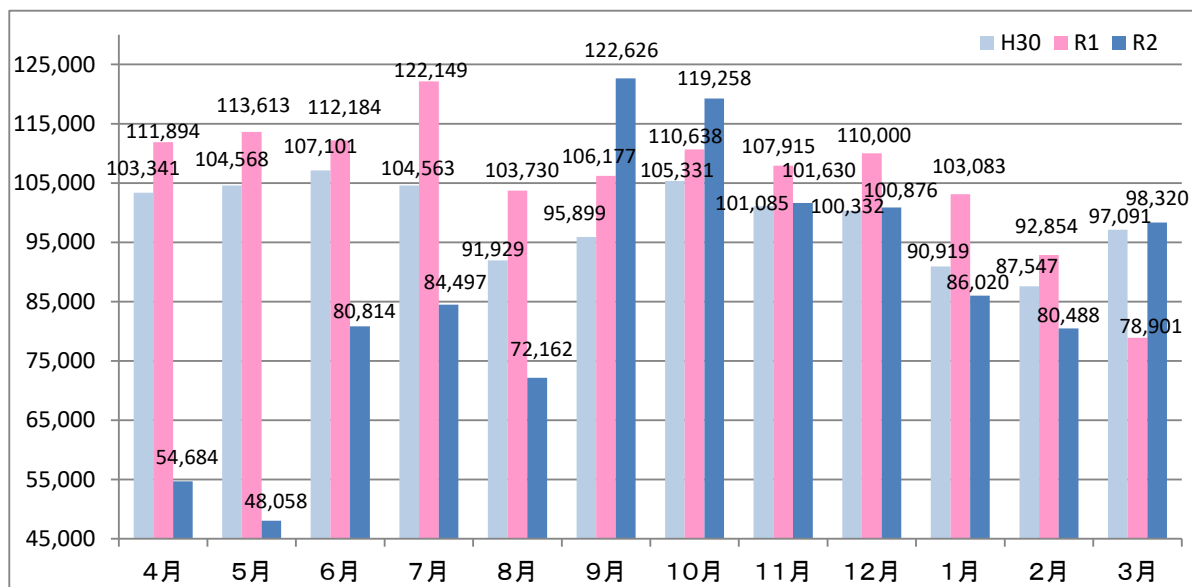


※イオン三好店バス停の乗降者数

ウ 星ヶ丘豊田線（豊田・三好～赤池）

単位（人）

	4月	5月	6月	7月	8月	9月	10月	11月	12月	1月	2月	3月	合計
R2	54,684	48,058	80,814	84,497	72,162	122,626	119,258	101,630	100,876	86,020	80,488	98,320	1,049,433
R1	111,894	113,613	112,184	122,149	103,730	106,177	110,638	107,915	110,000	103,083	92,854	78,901	1,273,138
H30	103,341	104,568	107,101	104,563	91,929	95,899	105,331	101,085	100,332	90,919	87,547	97,091	1,189,706

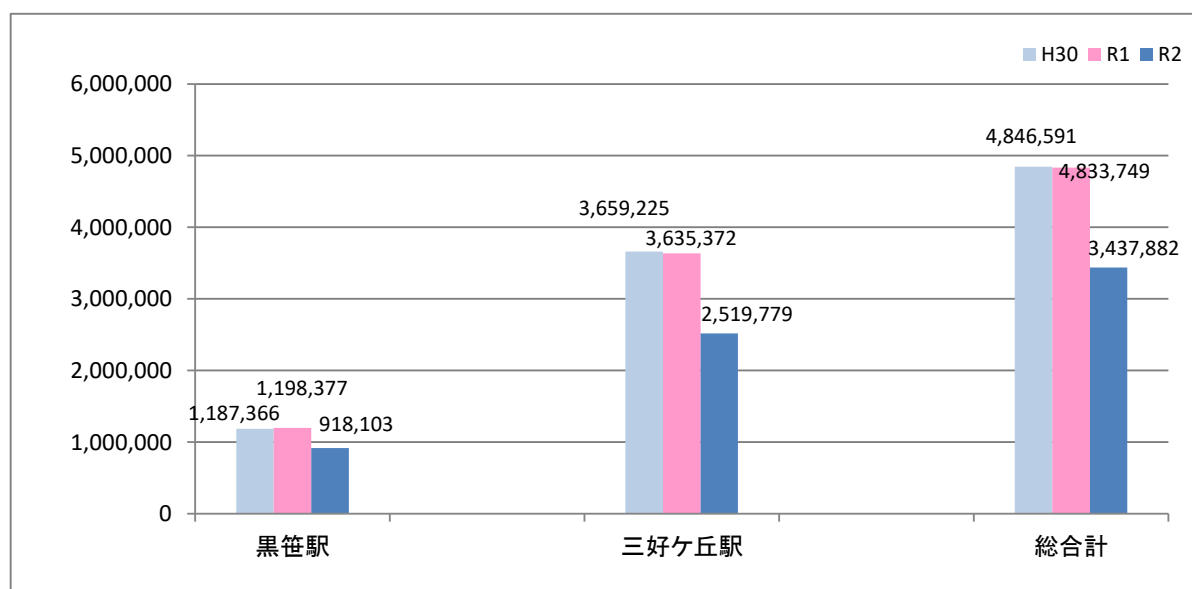


(15) 名古屋鉄道

名鉄豊田線

単位（人）

	黒笹駅			三好ヶ丘駅			総合計
	乗車	降車	合計	乗車	降車	合計	
R2	459,754	458,349	918,103	1,258,424	1,261,355	2,519,779	3,437,882
R1	602,691	595,686	1,198,377	1,816,189	1,819,183	3,635,372	4,833,749
H30	598,848	588,518	1,187,366	1,829,013	1,830,212	3,659,225	4,846,591

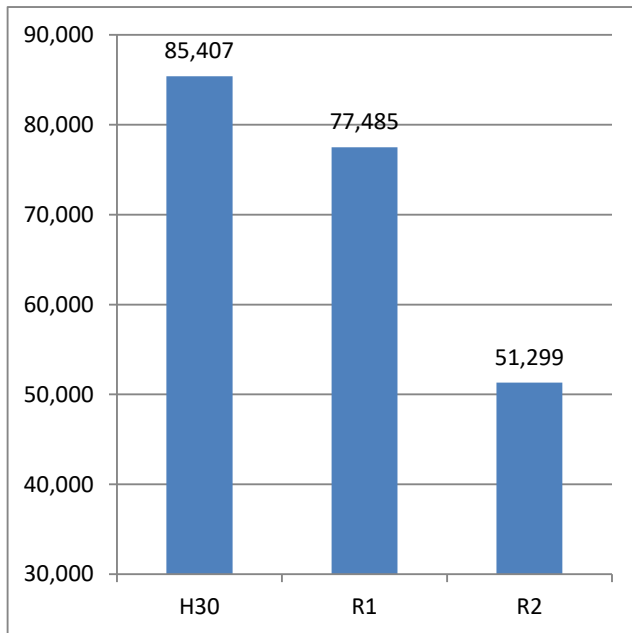


※市内各駅別乗降者数

(16) 一般タクシー

単位 (人)

	H30	R1	R2
利用者数	85,407	77,485	51,299



※みよし市内の営業所での輸送実績に基づく利用者数

## みよし市地域公共交通計画の個別評価（令和2年度）

### 1 市内公共交通全体の利用者数

路線名	平成30年度 (現況値)	令和元年度 (計画策定)	令和2年度 (計画1年目)	目標値
名鉄豊田線	2,427,861人	2,418,880人	1,718,178人	各路線とも 現況値(H30)以上  ※計画では令和6年度には、これら全ての合計値が317万人になることを目標とする。
名鉄バス星ヶ丘豊田線	264,627人	282,636人	232,974人	
名鉄バスイオン赤池線	10,703人	9,540人	8,431人	
名鉄バス愛教大線	34,200人	31,683人	22,159人	
さんさんバス	277,342人	280,590人	210,748人	
三好ヶ丘ループバス	29,584人	28,636人	16,085人	
乗合タクシー	1,708人	1,478人	1,030人	
一般タクシー	85,407人	77,485人	51,299人	
合計値	3,131,432人	3,130,928人	2,260,904人	

\* 鉄道の年間利用者数は、名鉄豊田線の市内の2駅（三好ヶ丘駅、黒笹駅）の年間乗車客数の合計値。

\* 名鉄バス星ヶ丘豊田線の利用者数は、星ヶ丘豊田線全体の年間利用者数に対し、乗降調査で得られたみよし市内のバス停での利用者比率（22.2%）を乗じて算出した値。

\* 名鉄バスイオン赤池線及び愛教大線の利用者数はみよし市内のバス停での年間利用者数。

\* 一般タクシーはみよし市内の営業所での輸送実績に基づく利用者数。

### 2 実施事業

実施時期	実施事項
令和2年9月から (6か月間)	キャッシュレス決済導入に向けた試行 ・くろまつくん3台に試行的に設置し利用状況を把握
令和2年12月	待合環境の整備 ・雨よけ及びベンチを設置（旭4丁目バス停） ・ベンチを設置（黒笹駅バス停）
令和3年2月から	再編に向けたバス停改修のための測量設計 ・アイモール・イオン三好店バス停及び市役所バス停
随時	・バスマップ（外国語版）作製・配布 ・市広報紙・ホームページでのバス利用促進PR ・バス車内への広告掲載（サイネージ広告検討）

# みよし市公共交通体系について

## 1 公共交通体系

### (1) 概要

みよし市の公共交通は、おかよし地域（北部）を東西に横断する名古屋鉄道の豊田線、なかよし地域（中部）を中心に日進市赤池から豊田市を結ぶ名鉄バス「星ヶ丘豊田線」、赤池駅とアイ・モール・イオン三好店間の名鉄バス「イオン赤池線」、知立駅とアイ・モール・イオン三好店間の名鉄バス「愛教大線」が運行されている。

また、これら民間バス路線を補完する公共交通として市のコミュニティバス「さんさんバス」が市内を網羅するように運行するとともに、さんさんバスのバス停から遠い地区からもさんさんバスへ乗り継ぎできるよう「乗合タクシー」を運行しており、明知下公民館には、豊田市高岡地域バスが乗り入れている。

この他、民間事業者が運行する三好ヶ丘ループバス、愛知学泉大学スクールバスにおける駅との送迎区間内での一般利用の乗降がされている。

各機関の概要は次のとおり。

### (2) 名古屋鉄道

豊田線（三好ヶ丘駅、黒笹駅）

### (3) 名鉄バス

星ヶ丘豊田線（赤池駅～豊田市）	衣ヶ原経由	豊田市行き 30 便（平日）	17 便（土日休日）
	衣ヶ原経由	赤池駅行き 29 便（平日）	17 便（土日休日）
	新屋経由	豊田市行き 28 便（平日）	18 便（土日休日）
	新屋経由	赤池駅行き 29 便（平日）	17 便（土日休日）

イオン赤池線（赤池駅～イオン三好店）イオン三好店行き 6 便、赤池駅行き 7 便

愛教大線（知立駅～イオン三好店）	イオン三好店行き 10 便（平日）	7 便（土日休日）
	知立駅行き 10 便（平日）	7 便（土日休日）

### (4) 三好ヶ丘ループバス

愛知つばめ交通株式会社が運行し、さんさんバス回数券と相互利用が可能。

1 乗車 100 円（回数券は 11 枚綴りで 1,000 円）

平日 17 便（朝 7 便、夜 10 便） 土日休日 12 便（朝 4 便、夜 8 便）

### (5) 愛知学泉大学スクールバス

※ 令和 2 年度末で一般利用は終了

### (6) タクシー

愛知つばめ交通株式会社 本社（筋生町） タクシー 18 台所有

さんさんバス、乗合タクシーの運行事業者でもある。

### (7) 豊田市高岡地域バス

明知下公民館に乗り入れている。

1 乗車 200 円

明知下公民館～若林駅西 15 便（平日） 12 便（土日休日）

若林駅西～明知下公民館 11 便（平日） 9 便（土日休日）

### (8) 高速バス（名鉄バス・JR 東海バス）

東名三好バス停があり、運賃は距離制。

### (9) さんさんバス及び乗合タクシー

詳細は、次ページ以降を参照



## 2 さんさんバス

### (1) 基本的な考え方

さんさんバスを市内のバス交通体系の基幹として位置づけ、既存の民営バス路線やタクシーなどを含めた総合的なバス交通サービスの提供

### (2) バスの運行目的

- ア 市内の交通空白地帯の解消
- イ 高齢者・移動困難者の社会参加の支援
- ウ 公共公益施設などへの交通手段の確保
- エ 地域間の交流促進
- オ 交通の安全と円滑化の促進

### (3) バス運行の背景・経緯

昭和 63 年の三好ヶ丘の街びらき以来、急速に増加する人口と相反するように、市内の公共交通手段である路線バスが衰退していった。

平成 7 年度に実施した住民意識調査では、住みにくい理由のトップに「交通の便の悪さ」が挙げられ、公共交通の整備・充実を求める声が高まった。

また、同時期に町立三好病院（現：みよし市民病院）の郊外への新築移転方針が決定したことを契機として、平成 8 年度から住民の身近な日常生活の交通手段として、福祉バス事業の調査検討に着手した。平成 10 年度には潜在需要やニーズ把握のため、1 か月間の実験運行を実施し、その調査結果を基に、「福祉バス利用促進協議会（平成 11 年 5 月設置、その後にさんさんバス利用促進審議会）」で試行運行内容を協議検討した。

- ・ 平成 11 年 10 月 1 日から試行運行を開始  
(2 路線、年末年始を除く毎日運行、8:00~17:00、午前 2 往復、午後 2 往復)
- ・ 平成 12 年 4 月 1 日から昼・夕便を追加し 1 日 5 往復に変更
- ・ 平成 12 年 8 月 10 日、福祉バス利用促進協議会から提言書の提出  
(人にやさしいバス車両の導入やルート、料金、ダイヤなどについて提言)
- ・ 平成 12 年 12 月 1 日からルート変更。バスロケーションシステムの実験開始  
(アイモール・イオン三好店、みよし市役所バス停を追加)
- ・ 平成 12 年 12 月新車両のバスデザイン決定（「くろまつくん」「さつきちゃん」の愛称をイメージ化）
- ・ 平成 13 年 4 月 28 日から新病院の竣工とあわせ本格運行を開始  
(小型ノンステップバスの導入。新病院へのルート変更、運行本数を 2 往復追加し 6 往復に変更、さらに通年無休運行開始)
- ・ 平成 13 年 10 月から利便性向上のため、バスロケーション案内システムを導入
- ・ 平成 15 年 10 月から乗合タクシーの試行運行を開始
- ・ 平成 16 年 10 月から運行拡大に伴いダイヤの全面改正。乗合タクシーの本格運行を開始  
(各路線ともバスを 1 台ずつ増台し、運行本数を 11 往復に変更。名鉄バス「三好ヶ丘団地線」の廃止に伴い三好ヶ丘地域内への乗り入れ開始)
- ・ 平成 19 年 10 月から運行拡大のための社会実験を実施  
(始発、最終を一往復分増加することによる運行時間帯の拡大実験)
- ・ 平成 20 年 4 月から運行拡大に伴いダイヤの全面改正  
(社会実験の結果を受け、運行本数を増やさずに運行時間帯を拡大)

- ・平成 24 年 4 月から、タクシー乗継の利用が多かった、豊田厚生病院とベイシア三好店をバス路線に組み入れるとともに、車両を 2 台増車して 6 台体制による各 25 便の運行とした。また、パソコンや携帯電話でバスの位置情報の確認ができる新バスロケーションシステムの運用を開始し、利用者の利便性を向上
- ・平成 25 年 10 月 1 日から運行経路の一部見直しによる運行時間の短縮と朝の通勤・通学利用者の利便性向上のため、早朝の第 1 便に限り市役所、保健センター、イオン、ベイシア、豊田厚生病院を通過する便を設定。利用者の少なかった福谷根浦バス停を乗合タクシー路線にする見直しを行った。
- ・平成 28 年 7 月 1 日から、図書館学習交流プラザ「サンライズ」の開館に合わせてバス停（乗り場）位置の見直しと路線の一部見直しを行い、利用者の利便性を向上
- ・平成 31 年 2 月 1 日から一部ダイヤ調整を行い、黒笹駅発の最終便の時刻を遅らせ、名鉄電車からの乗継利便性を向上

#### (4) 対象

##### ア 対象者

高齢者や身体障がい者を含めた市民や市を訪れる方

高齢者や免許を持たない市民などの社会参加を促進するために「福祉バス」として運行を開始。現在ではサービスも拡大し、コミュニティバスとして運行。

##### イ 対象範囲

市内（南北方向の交通手段の確保）

- ・利用促進策として、隣接市のコミュニティバスとの接続を実施し、利便性を向上させた。

平成 20 年 9 月 16 日 明知下公民館バス停での“高岡ふれあいバス”（豊田市）との接続

平成 24 年 4 月 1 日 豊田厚生病院バス停での“とよたおいでんバス”（豊田市）との接続

#### (5) 料金

##### 料金設定

1 乗車 100 円（回数券は 11 枚綴りで 1,000 円）

- ・1 コインで乗車可能という手軽さがあり、利用者アンケートでは 90%近い方が運賃に満足している。
- ・回数券については、三好ヶ丘を巡回する民間事業者が運行するループバスの回数券と相互利用が可能
- ・未就学児及び介助者は無料

※ 無料となる介助者とは、自分ひとりではバスの乗降が困難な車イス利用者などの介助者

※ 本市に居住しており障がい者手帳の交付を受けている人は利用料金全額を助成（令和 2 年 6 月から）

#### (6) 現在のバスの運行状況

##### ア 運行ルート

市内を南北 2 路線で結びシャトル方式で運行

（交流路線）くろまつくん

黒笹駅～三好ヶ丘駅～福谷～（新屋経由）～三好～打越～明知下公民館

（生活路線）さつきちゃん

黒笹駅～三好ヶ丘駅～福谷～（東山台経由）～三好～西一色～福田児童館

##### イ 運行日および運行時間

毎日運行（年中無休）

運行時間：午前 6 時 44 分から午後 9 時 5 分まで

##### ウ 運行事業者

愛知つばめ交通株式会社

エ 運行本数

両路線ともに1日あたり25便

オ バス停設置の間隔

バス利便地域を基本的に300~500m(徒歩5~10分)の範囲に設定し、この範囲内にバス停を設置した。

(7) これまでのバス関連設備費用

《平成13年度本格運行開始時》

日野小型ノンステップバス2台購入(定員35人、座席数16席):35,175千円

バス停整備(102基):2,486千円

バスロケーションシステム(システム本体、電子バス停4基、通信機器):7,980千円

《平成16年度運行拡大時》

同型バス2台購入:36,015千円

バス停整備(標識型10基、既存設備利用型6箇所):339千円

《平成20年度》

日野小型ノンステップバス2台更新(定員36人、座席数11席):38,064千円

《平成22年度》

日野小型ノンステップバス2台更新(定員36人、座席数11席):38,534千円

ドライブレコーダー設置(車載用4組、管理・解析ソフト1式):1,743千円

《平成23年度》

日野小型ノンステップバス2台購入(定員36人、座席数11席、ドライブレコーダー搭載)  
:39,093千円

バスロケーションシステム:2,919千円

《平成27年度》

日野小型ノンステップバス2台更新(定員36人、座席数11席、ドライブレコーダー搭載)  
:39,091千円

《平成28年度》

日野小型ノンステップバス2台更新(定員36人、座席数11席、ドライブレコーダー搭載)  
:39,677千円

《平成30年度》

日野小型ノンステップバス2台更新(定員36人、座席数11席、ドライブレコーダー搭載)  
:40,718千円

### 3 乗合タクシー

#### (1) 乗合タクシー運行の背景・経緯

さんさんバスの運行開始後、利用者は徐々に増え続け、多くの市民の足として定着してきた。しかし、効率的な運行（経費の抑制や路線を延伸することによる運行時間）を確保しながら現行の2路線で市域の大部分をカバー（人口カバー率でおよそ96%）するため、一部の地域ではサービスが限られていた。

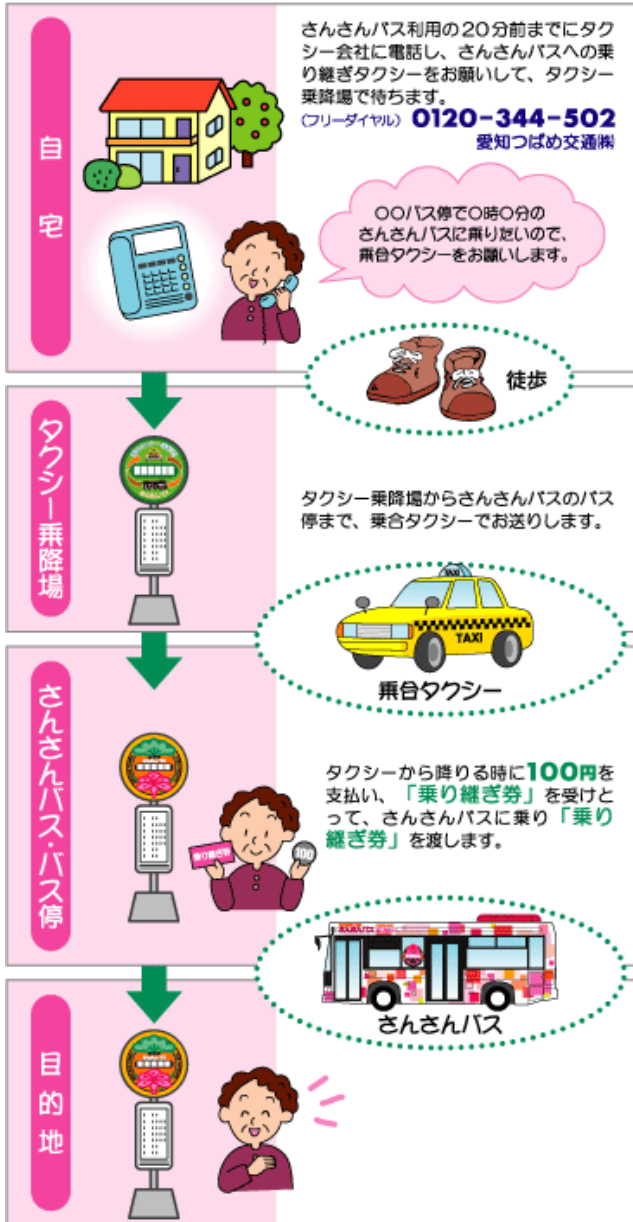
そこで、バス停から半径500mのバス利便地域から外れる交通不便地区においても、さんさんバスの利用ができるよう、バスと連携する乗合タクシーの運行実験を平成14年度に2ヶ月間実施した。その調査結果を基に平成15年に半年間の試行運行後、平成16年10月より本格運行を開始した。

- ・ 平成14年11月1日から12月31日まで実験運行を実施
- ・ 平成15年10月1日から平成16年3月30日まで試行運行を実施
- ・ 平成16年10月1日から本格運行を開始
- ・ 平成19年9月から乗合タクシー「ベイシア三好店」乗降場を追加
- ・ 平成21年4月から乗合タクシー「浄水駅」「豊田厚生病院」「やすらぎ霊園」乗降場を浄水地区への交通需要調査のために追加
- ・ 平成24年4月から特に利用が多かった「豊田厚生病院」と「ベイシア三好店」については、バス路線に組み入れることによりタクシー乗降場を廃止。さらに、交通不便地区解消のため、筋生地区に2か所、打越地区には3か所のタクシー乗降場新設
- ・ バス路線の効率性を高めるため、比較的利用者が少ない「根浦」と「東名三好」をタクシー乗降所とした。
- ・ 平成28年7月1日から乗合タクシー「三好下地区」乗降場を追加
- ・ 平成29年8月1日から乗合タクシー「好住地区」乗降場を追加
- ・ 平成31年2月1日から乗合タクシー「総合体育館」、「西荒井地区」乗降場を追加

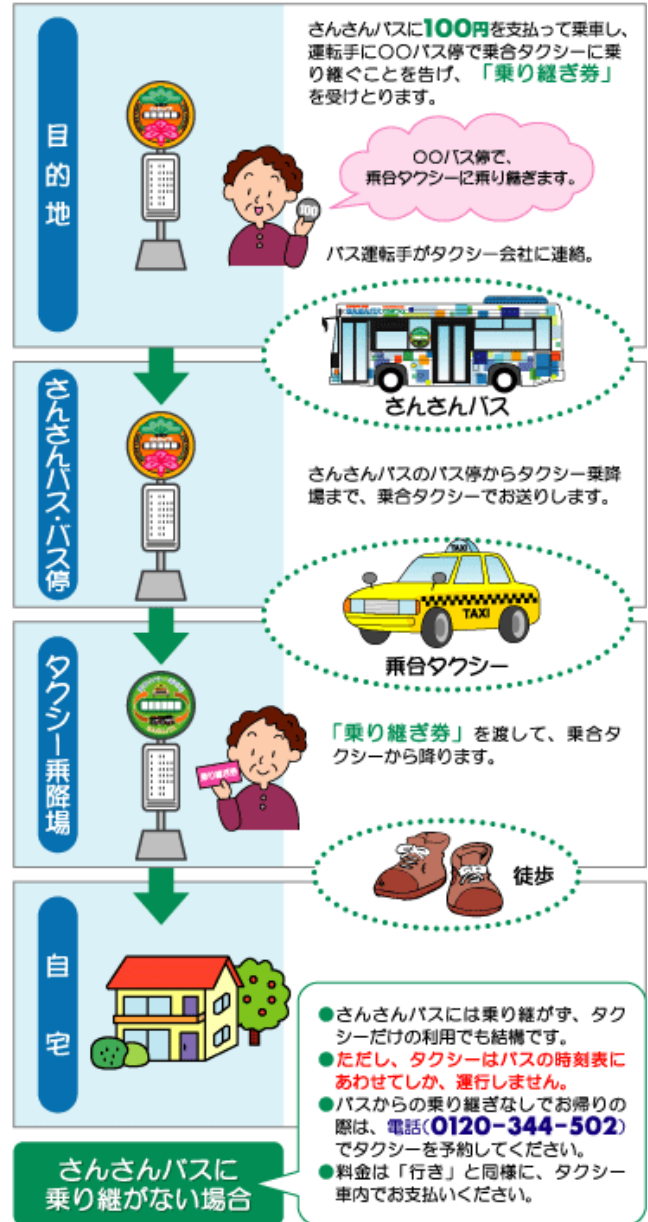
(2) 乗合タクシーの利用方法

さんさんバス「乗合タクシーサービス」のしくみ

**行き**



**帰り**



- さんさんバスには乗り継がず、タクシーだけの利用でも結構です。
- ただし、タクシーはバスの時刻表にあわせてしか、運行しません。
- バスからの乗り継ぎなしでお帰りの際は、電話(0120-344-502)でタクシーを予約してください。
- 料金は「行き」と同様に、タクシー車内でお支払いください。

さんさんバス・乗合タクシー路線図(市域カバー図)

平成31年4月1日作成

