

Work at YAKUBA

まるっと解説 役場の仕事

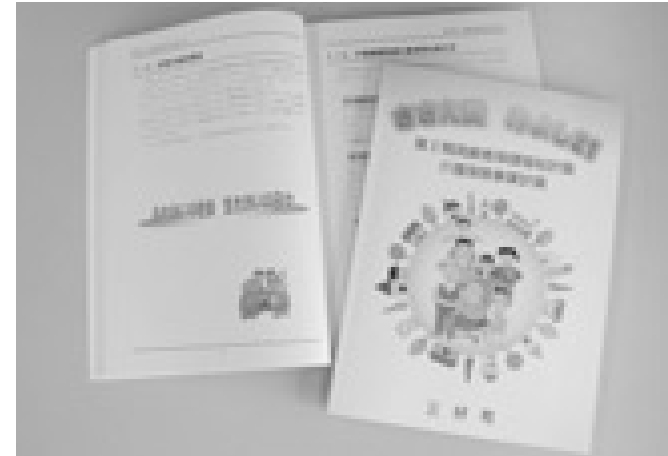
VOL.3

福祉課 その2

☎(32)8010 ㊟(34)3388
✉fukushi@town.miyoshi.aichi.jp

福祉課には、社会係、高齢福祉係、介護保険係の3つの係があり、それぞれの係が連携して福祉サービスを行っています。今回は前回に引き続き、高齢福祉係と介護保険係を、野々山正文課長が紹介します。

福



高齢者保健福祉計画兼介護保険事業計画



福祉課の窓口

●**高齢福祉係**
高齢福祉係では、高齢者福祉や高齢化問題に関する仕事を担当しています。取扱業務は、在宅生活の支援、各種手当や介護用品の給付などさまざま。介護保険サービスと連携を取りながら福祉サービスを提供しています。また高齢者への敬老や長寿のお祝い事業も担当し、高齢者福祉の向上に努めています。65歳以上の高齢者が全人口に占める割合である高齢化率。平成14年において全国では18.5%、愛知県では16.5%なのに対し、三好町では9.2%となっています。近隣市町村などに比べれば若い町といえますが、三好町も平成32年度には18.5%にまで増加すると予想されています。現在、寝たきりやひとり暮らしの老人への家庭訪問員の派遣や配食サービス、緊急通報装置の設置などのサービスを行っています。

ます。今後予想される一人暮らしの老人や高齢者のみの世帯の増加に備えて、今までの以上に在宅福祉の充実を図っていきます。

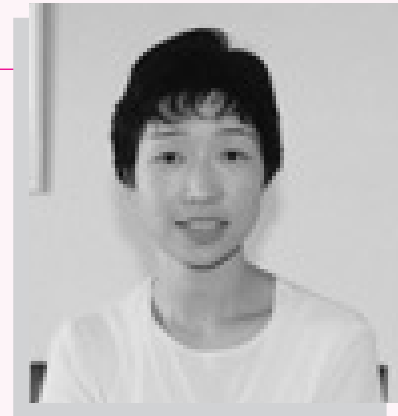
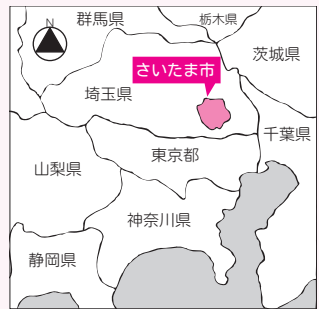


介護保険の報告書をまとめる職員

平成15年8月15日 広報みよし 第810号 9

わたしのふる里

ふる里には年に2回ほど帰ります。道路整備や再開発などに、まちの様子もだいぶ変わってきましたが、今後は自然との調和の取れたまちになってほしいですね。



水野 典子さん(三好丘)

- さいたま市データ
- 人口 105万7,365人
- 世帯数 42万6,908世帯
- 面積 168.33km²
- 市の花 サクラソウ
- 市の木 ケヤキ (平成15年7月1日現在)

埼玉県さいたま市

平成13年5月1日に旧浦和、大宮、与野の3市が合併して誕生したさいたま市。埼玉県の南東部に位置し、新幹線など多くの鉄道が集まる交通の要衝となっています。また県庁所在地でもあり、平成15年4月1日には全国で13番目の政令指定都市へと移行しました。

わたしが住んでいた浦和市は、古くは中山道の宿場町として発展してきた、サッカーで有名なまちです。わたしは18年間、ここで過ごしました。家から歩いて15分ほどの場所にサッカー場があり、試合のある日にはよく歓声を耳にしたものです。また浦和競馬場が家から歩いて3分の所にあり、競馬場の中の公園で友達と一緒にたこ揚げなどをして遊びました。そして夏にはこの競馬場で花火大会が行われ、家の屋上の上って家族と一緒に花火を楽しんだことも思い出されます。

おめでとら おたんじょうび 8月

『アンパンマン大好き』
アンパンマンが大のお気に入りというかなめちゃん。ビデオやおもちゃなどアンパンマンに関するものは何でも大好きなんだ。夢の中に出てくることもあるんだ。初めて会う人ともすぐ仲良くなれるんだ。「バイバイ」とちゃんとあいさつができるかなめちゃんに「素直で優しい子に育ってほしいな」とお母さん。

すぎえ かなめ
杉江 佳南ちゃん(新屋)

平成13年8月3日生
父・正己さん 母・陽子さん



●**介護保険係**
平成12年4月から、総合福祉推進室が担当していた業務を介護保険係が引き継ぎ、介護保険の受け付け窓口を担当するようになりました。主な仕事としては要介護認定の申請受け付け、保険料に関することなどがあります。介護保険サービスを利用できるのは、町に申請をし、介護認定審査会で認定された、日常生活で常に介護を要する寝たきりや痴ほうの状態である要介護者、または食事や身支度などの支援を要する状態である要支援者です。高齢者の人口が増加するにつれて、要介護認定者の数も増加する傾向にあり、その中でも要介護1、または2といった軽度の要介護認定者が多くなっています。三好町では、平成19年度には65歳以上の高齢者の約12%が要介護認定者になると予想されています。

岩田 茉莉ちゃん(三好丘あおば)

平成13年8月5日生
父・卓也さん 母・珠美さん



母無事産場

【10月のお誕生日コーナー】
▼応募期間 9月1日から3日まで
▼対象 10月生まれで3歳未満の児
▼応募方法 広報情報課へ電話で
☎(32)8357
※8月の応募数は、11件でした。