

2008.10.15

# MIYOSHI

## Information

お知らせ版 [こちらからお読みください](#)



### 町制施行50周年記念「公園まつり」を開催します

町内の公園を皆さんに知っていただき、公園に親しんでいただくための催しです。皆さん、ぜひ公園へ遊びにお出掛けください。

- ▶とき=10月26日(日)午前9時から11時30分まで
- ▶ところ=保田ケ池公園
- ▶内容=花苗などの配布(先着500人)、リース作り体験(定員あり)、金魚すくい、おしるこのサービスなど
- ▶対象=どなたでも可
- ▶申し込み=当日、会場へ直接
- ▶問い合わせ=みどりの推進課 ☎(32)8024 FAX(34)4189

#### 町政番組を放送中

●ケーブルテレビ  
さんさんチャンネル【33ch・123ch】  
コミュニティ放送【アナログ6ch・デジタル12ch】  
【三好丘地区UHF60ch】

●コミュニティFM  
ラジオ・ラフィート【78.6MHz】

みよしTODAY(15分間) 毎日放送  
初回放送 17:45 以降10回程度リピート放送  
土曜日・日曜日は、30分間の総集編  
※三好町ホームページで10月1日放送分より動画配信を試行中  
URL <http://www.town.aichi-miyoshi.lg.jp/>

みよしモーニングニュース 毎日放送(8:00~8:10)  
みよしブニングニュース 毎日放送(18:00~18:10)  
町長ホットライン 11月4日(火) 8:00~、18:00~

問い合わせ 秘書広報課 ☎(32)8357 FAX(34)6008

Hot Line 広報みよし 平成20年10月15日号 No.934  
発行・三好町 / 編集・秘書広報課 電話0561(32)2111(代)  
〒470-0295 愛知県西加茂郡三好町大字三好字小坂50  
ホームページ <http://www.town.aichi-miyoshi.lg.jp/>  
電子メール [info@town.aichi-miyoshi.lg.jp](mailto:info@town.aichi-miyoshi.lg.jp)

お知らせは裏表紙から

## 案内

### 平成21年度なかよし保育園の入園申し込み

子育て支援課 ☎(32)8034 ㊟(34)3388



Hot Line 広報みよし 8月15日号および9月15日号で案内しました平成21年度のなかよし保育園入園申し込み(育児休業明け予約を含む)については、建て替え工事などを実施予定のため入園制限を設けていましたが、このたび入園制限の見直しを実施し、入園の受け付けを行うこととなりました。

ただし定員により希望されたすべての児童が入園できるとは限りません。

▶受付期間=10月14日(火)から31日(金)まで

▶受付時間=午前8時30分から午後6時まで

▶受付場所=なかよし保育園

※詳しくは子育て支援課までお問い合わせください。

### 所得税の予定納税(第2期分)

豊田税務署から ☎0565(35)7777

予定納税とは、前年分の所得税の確定申告に基づき計算した「予定納税基準額」が15万円以上である場合、原則その3分の1相当額をそれぞれ7月(第1期分)と11月(第2期分)に納めていただく制度です。

予定納税が必要な人には、税務署

から「予定納税額の通知書」が送付されていますので、この通知書に記載された第2期分の金額を納税ください。

▶納期=11月4日(月)から12月1日(月)まで

※土・日曜日、祝日は、金融機関及び税務署窓口での納付はできません。

※廃業や業況不振、災害などの理由により、10月31日の現況で、平成20年分の「申告納税見積額」が「予定納税基準額」よりも少なくなると見込まれる場合は、予定納税額の減額申請をすることができます。

▶減額申請=11月17日(月)までに「予定納税額の減額申請書」を税務署に提出

### 麻しん風しん混合(MR)予防接種

保健センター ☎(34)5311 ㊟(34)5969

麻しん風しん混合(MR)予防接種は下表の年齢の人に事前に個人通知にて接種のご案内を行っています。まだ接種がお済みでない人は、接種期限内で体調の良い時に早めに接種しておきましょう。

▶対象年齢と種類=下表のとおり

#### ■MR予防接種の対象年齢と種類

対象年齢	種類	接種期限
満1歳から2歳未満	麻しん風しん混合(MR)第1期	満1歳から2歳誕生日の前日まで
平成14年4月2日から平成15年4月1日生まれ	麻しん風しん混合(MR)第2期	平成21年3月31日まで
平成7年4月2日から平成8年4月1日生まれ	麻しん風しん混合(MR)第3期	平成21年3月31日まで
平成2年4月2日から平成3年4月1日生まれ	麻しん風しん混合(MR)第4期	平成21年3月31日まで

▶接種期限=①MR第1期は、満1歳から2歳誕生日の前日まで②MR第2期(幼稚園または保育園の年長児に当たる人)、MR第3期(中学校1年生)およびMR第4期(高校3年生に相当する人)は、すべて平成21年3月31日(火)まで

### 住民基本台帳ネットワークの業務停止

住民課 ☎(32)8012 ㊟(32)8048



住民基本台帳ネットワークシステム機器の工事を行います。そのため、工事当日においては「住民基本台帳カードの交付」や「住民票の広域交付」などの住民基本台帳ネットワークを利用した手続きを行うことができませんのでご注意ください。

▶とき=10月21日(火)午前8時30分から午後5時15分まで

# 11月の相談

## ◆役場西館 1階相談室で行う相談

### 【一般住民相談】

▶とき＝毎週月曜日から金曜日まで  
9:30～16:30(12:00～13:00を除く)

### 【司法書士・行政書士・土地家屋調査士 合同相談】

▶とき＝18日(火)13:00～16:00

### 【障害者福祉相談(知的障害・身体障害)】

▶とき＝25日(火)10:00～12:00

### 【外国人相談】

▶とき＝毎週火・金曜日13:00～16:00

### 【年金相談】

▶とき＝5日(水)・12日(水)・19日(水)  
・26日(水)10:00～15:00

### 【こどもの相談】

▶とき＝20日(木)10:00～16:00

### 【消費生活相談】

▶とき＝毎週月曜日(休日の場合は翌日)  
9:00～12:00

## ◆役場東館3階住民相談室で行う相談

### 【人権相談】

▶とき＝10日(月)13:00～16:00

### 【行政相談】

▶とき＝17日(月)13:00～16:00

### 【人権・行政合同相談】

▶とき＝25日(火)13:00～16:00

### 【法律相談】(住民課へ予約必要)

▶とき＝14日(金)13:30～16:30

## ◆そのほかの相談

### 【NPO・協働の相談】

▶とき＝毎週木曜日13:30～16:30

### 【心配ごと相談】

▶とき＝5日(水)・20日(木)

### 【児童虐待・こどもの相談】

▶とき＝毎週月曜日から金曜日まで  
(祝日を除く)8:30～17:00

▶電話＝☎(32)0910

### 【こころの電話みよし】

▶とき＝毎週土曜日9:00～17:00

▶電話＝☎(34)5874

▶対象＝小中学生とその保護者

### 【女性相談】

▶とき＝毎週月曜日12:00～16:00

▶電話＝☎(32)9539

▶そのほか＝面接相談有り(要予約)

### 【介護相談】

▶とき＝毎週月曜日から金曜日まで  
(祝日を除く)8:30～17:15

※電話による相談24時間対応

①さんりふれ在宅介護支援センター

三好町民病院内

▶電話＝☎(33)3502

②三好町在宅介護支援センター

福祉センター内

▶電話＝☎(34)6811

③介護支援センターじゃがいも

ケアハウス寿睦苑内

▶電話＝☎(33)0788

### 【母子家庭の母の就労相談】

▶とき＝毎月第2・第4火曜日

10:00～16:00

▶ところ＝子育て支援課

## はぐみんカードの配布

子育て支援課 ☎(32)8034 ☎(34)3388  
http://www.town.aichi-miyoshi.lg.jp/kosodate/



子育て優待事業とは、町内の子育て家庭(18歳未満の子もおよび保護者、妊娠中の人)に「はぐみんカード」を配布し、町内および県内の協賛店舗・施設の「はぐみん優待ショップ」で提示することで割引や特典(協賛の金融機関で子育て家庭専用の定期積金や協賛の文具店で店内商品10%引き)などのサービスが受けられる事業です。

10月中旬までに協賛いただいた店舗・施設の情報は、カード配布時に一覧でお渡しします。最新の情報は、子育て支援課ホームページ、または「はぐみんカード」裏面のQRコードで携

### ■はぐみんカードの配布

対象	配布方法・配布場所
妊娠中の人で11月以降に母子健康手帳の交付を受ける人	保健センターで配布
妊娠中の人ですでに母子健康手帳を持っている人	子育て支援課、保健センター、サンネットで申請書を記入後に配布
未就園の乳幼児	3・4カ月児・1歳6カ月児・3歳児健診時、または子育て支援課、保健センター、サンネットで申請書を記入後に配布
保育園・幼稚園児、小中学生	各園、学校で配布
上記以外の人	子育て支援課、サンネットで申請書を記入後に配布

帯電話から検索できます。

▶カードの配布時期＝11月10日(月)

から下表のとおり配布

※カードの配布は子育て中の子ども1人につき1枚です。

▶カードの有効期限＝平成23年3月31日(木)まで。以降については未定

▶カード優待サービス開始時期＝12月1日(月)(三好町内に限る)

▶対象・配布方法＝下表のとおり

▶そのほか＝①子育て中の子どもが満18歳に達して最初の3月31日までは利用可能②他人へのカードの譲渡・貸与禁止③県内の他市町村でも「はぐみんカード」の提示により優待を受けることが可能。詳しくは、愛知県ホームページを参照  
(http://www.pref.aichi.jp)

### 【協賛店舗の募集】

協賛していただける店舗・施設を募集しています。申請書(子育て支援課で配布、または課ホームページからダウンロード可)に必要事項を記入し、子育て支援課まで郵送(〒470-0295住所記入不要)、または直接

お知らせは裏表紙から

## 案内

### 精神保健福祉普及週間

衣浦東部保健所(本所)健康支援課から  
☎0566(21)4778 ☎0566(25)1470

10月20日(月)から26日(日)までは、「精神保健福祉普及週間」です。

精神の病気の「うつ病」をご存じですか。うつ病はまれな病気ではなく、「生涯で15人に1人が一度はかかる病気」ともいわれています。身近な病気ですが、なかなか発見しにくいといった特徴があります。この病気にかかると、気分が落ち込み、こころから楽しめなくなります。また「自分が弱いからだ」と自分を責める傾向が強くなります。しかし、うつ病は「弱さ」や「怠け」ではなく、脳内神経伝達物質の乱れによっておこる病気です。治療と休養が有効であるため、早めに医療機関に受診する必要があります。

次のような症状があったら、医療機関に相談しましょう。

①疲れているのに2週間以上眠れない日が続いている②食欲がなく体重が減っている③だるくて意欲がない。

あなたやあなたの大切な人のこころはお元気ですか。衣浦東部保健所ではこころの健康相談を行っています。

▶相談受付＝平日、午前9時から午後4時30分までに電話で

## 相談

### 豊田加茂県民生活プラザ相談

豊田加茂県民生活プラザから  
☎0565(34)6151 ☎0565(34)6152

#### 【常設相談】

①県民相談(県政、交通事故、県営住宅など)

▶とき＝月曜日から金曜日までの午前10時から午後6時15分まで

②多重債務相談(金銭貸借、多重債務

の整理など)

▶とき＝月曜日から金曜日までの午前10時から午後6時15分まで

③消費生活相談(悪質商法、商品・サービスなど消費生活上のトラブル)

▶とき＝月曜日から金曜日までの午前10時から午後5時30分まで

▶専用電話＝☎0565(34)1700

#### 【定期相談】

①法律相談(予約制)

▶とき＝11月7日・21日の金曜日、午後1時から4時まで

②内職相談

▶とき＝11月11日・25日の火曜日、午前10時から正午まで、午後1時から3時まで

③労働相談

▶とき＝11月5日・12日・19日・26日の水曜日、午後1時から5時15分まで

#### 【共通】

▶ところ＝豊田加茂県民生活プラザ(豊田市若宮町1-57-1 A館 T-FAC E 7階)

※いずれの相談も無料でを行い、秘密は厳守します。

## 中央図書館 図書紹介

ホームページ(<http://www.town.aichi-miyoshi.lg.jp/library/>)で新着図書の検索ができます。



『チコと きんいろの つばさ』  
シオ・レオーニ / 作・絵  
やくま ゆみこ / 訳

翼のない小鳥のチコは、飛ぶことができませんでした。ある夏の夜、しんじゅ色に輝くふしぎな鳥から金色の翼をもらったチコは、いろいろな人に出会います。



『やんちゃもののおでましだい』  
デイヴィッド・メリング / 作・絵  
山口 文生 / 訳

やんちゃオオカミたちがやってくると、いつでもあたりは大さわぎ。どうぶつたちは頭にきて、もう仲間に入れないと決めました。そこで、やんちゃものたちが考えたのは…。

### 衣浦東部保健所加茂保健分室 11月の検査・相談

衣浦東部保健所加茂保健分室から  
☎(34)4811 ☎(34)4813

町内在住の人を対象にした検査を行います。

①検便(細菌・寄生虫卵検査)、②水質検査(予約制)

▶とき＝11月4日・11日・18日・25日の火曜日、午前9時から11時30分まで

▶ところ＝衣浦東部保健所加茂保健分室(三好町西陣取山90 学習交流センター内)

▶申し込み＝衣浦東部保健所加茂保健分室へ電話で



## 衣浦東部保健所11月の相談・教室

衣浦東部保健所(本所)健康支援課から  
☎0566(21)4778 ☎0566(25)1470

### 【三好町実施分】

#### ①こころの健康相談(予約制)

こころの病気、こころの健康、引きこもりなどの悩みについて、本人もしくはは家族からの相談に応じます。

▶とき=11月26日(水)午後2時から3時30分まで

▶ところ=三好町保健センター

▶申し込み=相談日前日までに衣浦東部保健所(本所)健康支援課へ電話で

#### ②社会復帰教室

レクリエーションや談話を行います。

▶とき=11月12日・26日の水曜日、午前10時から午後1時まで

▶ところ=三好町福祉センター

▶参加費=100円

▶問い合わせ=衣浦東部保健所(本所)健康支援課へ電話で

### 【本所実施分】

#### ③病態栄養相談(予約制)

糖尿病、高脂血症、肥満など複数の危険因子がある人の相談です。

▶とき=11月11日(火)午前9時から11時30分まで

#### ④こころの健康相談

●精神保健福祉相談員・保健師による相談

▶とき=毎日午前9時から午後4時30分まで(土・日曜日、祝日を除く)

●精神科医師による相談(予約制)

▶とき=11月4日(火)午後2時から4時まで

#### ⑤社会復帰教室

こころの病気で通院している人を対象にした教室です。

▶とき=木彫・絵画…11月5日・19日の水曜日、午前10時から正午まで、

レクリエーション…11月12日(水)午後1時から4時まで、料理(参加費200円必要)…11月26日(水)午前10時から午後2時まで

#### ⑥歯科相談(予約制)

歯周病や虫歯予防に関する相談です。

▶とき=11月12日(水)午前9時から11時30分まで

#### ⑦さよなら“ニコチン”クリニック(予約制)

禁煙をしたい人に医師の診察の上、ニコチンパッチ3日分を無料で提供します。

▶とき=11月13日・27日の木曜日、午前9時30分から10時まで受付

#### ⑧エイズ、肝炎抗体検査

▶とき=毎週火曜日(祝日を除く)の午前9時から11時まで、午後1時から3時まで

#### ③~⑧共通

▶ところ=衣浦東部保健所(本所)(刈谷市大手町1-12)

▶申し込み・問い合わせ=衣浦東部保健所(本所)健康支援課(⑧のみ生活環境安全課)へ電話で

## 募 集

### 自衛官

自衛隊豊田地域事務所から  
☎・☎0565(32)7384

▶募集種目=2等陸・海・空士(男子)

▶受付期間=随時受付中

▶試験期日=10月26日(日)

▶資格=採用予定月の1日現在、18歳以上27歳未満の人

※自衛隊生徒の募集については名称も含め、改正する予定です。自衛隊生徒を希望される人については、豊田地域事務所に電話、またはファクスでお問

い合わせください。

## 家庭の日~家族へのメッセージ~

子育て支援課 ☎(32)8034 ☎(34)3388  
✉kosodate@town.aichi-miyoshi.lg.jp

家庭は家族がお互いの心に触れ合い、連帯感を深める場所です。また、子どもが人間としての生き方や基礎を培うための最も大切な教育の場でもあります。

家族(家庭)に対して、日ごろ伝えることのできないあなたの思いを言葉にして伝え、家族や家庭の大切さを考える機会にしませんか。

▶応募内容=悩んでいた時の家族からの忘れられない励ましの言葉(一言など30文字程度にまとめたもの(短歌・川柳・会話・手紙文など形式は問わない)

▶応募資格=町内在住、在勤、または在学の人。ただし、作品は個人によるもので、自作かつ未発表のものに限る

▶応募期間・方法=11月1日(土)から30日(日)までに応募作品、郵便番号、住所、氏名、年齢、性別、電話番号(町内在勤・在学の方は、学校名および学年、または勤務先)を明記し、子育て支援課「家庭の日 家族へのメッセージ」係あてにはがき(〒470-0295住所不要)、ファクス、電子メール、または直接

※テーマ以外の作品も受け付けます。  
※応募作品の著作権は三好町に帰属し、返却はしません。作品は「青少年健全育成啓発事業」に使用し、その場合、氏名・年代・性別を掲載しますのであらかじめご了承ください。公表を希望しない場合は、応募の際に必ず仮名、または匿名希望と付記してください。

お知らせは裏表紙から

募集

三好町女性団体連絡協議会への加入団体

町民活動支援課 ☎(32)8025 ㊟(32)2165



社会奉仕部による布ぞり作り

女性団体連絡協議会は、女性団体相互の連携と情報交換を行っています。女性の目線からみたまちづくりを考えるとを目的とし、現在は地域活動などを行う町内の8つの女性団体が加入しています。

- ▶対象＝町内在住で、10人以上の女性を中心とした団体
- ▶協議会の活動内容＝さまざまな年代向けの研修、社会奉仕活動などの実施
- ▶申し込み＝随時。申込用紙(町民活動支援課で配布)に必要事項を記入し、町民活動支援課へ直接

催し

産業フェスタみよし2008

農政商工課 ☎(32)8015 ㊟(34)4189

町内産業の特色や活動について皆さんに知っていただくための催しです。農業、商工、子ども会の3つのまつり部会と協力団体の趣向を凝らした企画をお楽しみください。

- ▶とき＝11月2日(日)午前9時30分から午後3時まで(雨天決行)
- ▶ところ＝緑と花のセンター「さんさ



▶内容＝次のとおり

- ①農業まつり＝農畜産物の即売、ポン菓子・豚汁などのサービス
- ②商工まつり＝焼きそばなどの屋台、飲食店・事業所おすすめ品の販売、お笑いライブ、子ども向け遊具コーナーなど
- ③子ども会まつり＝間伐材を使用した木工工作、体験ゲーム、手作り工作など
- ④協力団体＝長野県木曾町三岳と北海道市別の特産物の販売、福祉団体のバザー、自衛隊による災害非常食の試食(600食)、尾三消防本部によるはしご車の乗車体験、公共団体による活動のPRなど

▶会場へのご案内＝①臨時巡回バス＝10月30日(木)の新聞折り込みチラシにて掲載②自家用車＝臨時駐車場の南部地区コミュニティ広場、南部小学校、南中学校に駐車し会場まで徒歩、またはトヨタ自動車明知工場北側駐車場に駐車し会場までシャトルバスで

町制施行50周年記念  
みよし音楽祭「町民合唱交流会」

教育行政課 ☎(32)8028 ㊟(34)4379

町内で活動している合唱団が日ごろの練習の成果を発表します。今年は小

中学生を加えての発表会です。ぜひサンアートへお越しいただき、美しい歌声をお聴きください。

- ▶とき＝11月23日(日)午後1時開演
- ▶ところ＝サンアート大ホール
- ▶出演団体＝コール三好丘、女声合唱華音、女声合唱し・マーニ、緑フラウエン・コール、三好女声コーラス、三好愛知合唱団、みんなで歌おうドレ・ミ、三好中学校、北中学校、南中学校、三好丘中学校、北部小学校、天王小学校、緑丘小学校、黒笹小学校

▶入場料＝無料

第33回日本ハンドボールリーグ三好大会

スポーツ課 ☎(32)8027 ㊟(34)6030



- ▶とき＝11月8日(土)午前10時45分から午後4時30分まで
- ▶ところ＝総合体育館アリーナ
- ▶競技＝①三好高等学校のエキシビジョンマッチあり②HC名古屋 vs ソニーセミコンダクタ九州(女子)③トヨタ自動車 vs 琉球コラソン(男子)
- ▶入場料＝一般…1,000円、中・高校生…500円、小学生以下…無料

※日本ハンドボールリーグは「未来の子どもたちにきれいな地球を」と題して、CO<sub>2</sub>発生量を抑制する活動として行われている「ペットボトルキャップ回収」に参加しています。三好大会へご来場の際は、ペットボトルキャップ回収活動に皆さんぜひご協力ください。



## 食生活で健康アップ

食生活改善推進協議会から  
保健センター内 ☎(34)5311 ㊟(34)5969

ヘルスパートナーとメタボリックシンドロームの予防をしましょう。

- ▶**とき**=11月11日(火)午前10時から午後1時まで(受付は午前9時45分から)
  - ▶**ところ**=保健センター
  - ▶**内容**=身近な運動、バランスのよい食事の調理実習など
  - ▶**対象**=町内在住の人
  - ▶**定員**=先着20人程度
  - ▶**参加費**=250円(材料費の一部と保険料)
  - ▶**持ち物**=エプロン
  - ▶**申し込み**=10月27日(月)までに保健センターへ電話、または直接
- ※動きやすい服装・運動靴でお越しください。

## 町制施行50周年記念 手作り絵本展

中央図書館 ☎(34)3311 ㊟(34)6007

町内や県内外で手作り絵本や創作活動をしているグループの作品を展示する手作り絵本展を開催します。

- ▶**とき**=10月24日(金)から11月3日(月)までの午前9時から午後5時。ただし27日(月)は休館日
- ▶**ところ**=中央図書館2階多目的室

## ファミリーコンサート

なかよし地区子育て支援センターから  
わかば保育園内 ☎(34)1250 ㊟(34)6790

- ▶**とき**=11月7日(金)午前10時から11時まで
- ▶**ところ**=三好丘交流センター
- ▶**内容**=ファミリーコンサート
- ▶**対象**=未就園児とその保護者

- ▶**定員**=抽選で50組
- ▶**参加費**=30円(傷害保険料)
- ▶**講師**=音楽ボランティアグループ「トゥッティー」
- ▶**申し込み**=10月20日(月)から24日(金)までの午前8時30分から午後5時までに、親子の氏名、年齢、行政区、電話番号を明らかにしてなかよし地区子育て支援センターへ電話、または直接

## けんせいかい 医療法人研精会第3回地域交流フェスティバル

医療法人研精会豊田西病院から  
☎0565(48)8331 ㊟0565(48)8318

病院施設や福祉施設を実際に見たり、体験したりして、精神科医療・福祉の活動や雰囲気を感じていただけるよう、地域の皆さんとの交流を広げる地域交流フェスティバルを開催します。

- ▶**とき**=10月26日(日)午前9時30分から午後3時30分まで
  - ▶**ところ**=医療法人研精会豊田西病院(豊田市保見町横山100)
  - ▶**内容**=芸能ステージ…三好丘中学校吹奏楽部の演奏、心の健康についての講演、動物ふれあいコーナー、エコパークコーナーなど
  - ▶**参加費**=無料
- ※当日は、名鉄豊田線「三好ヶ丘駅」、「浄水駅」、愛知環状鉄道「保見駅」からバスを運行します。駐車場に限りがあるため、公共交通機関をご利用ください。

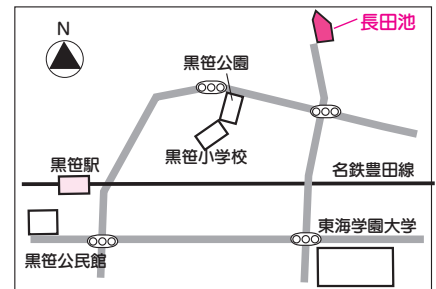
## ため池の底力 みんなで再発見

愛知県農地計画課から ☎052(954)6432  
<http://www.pref.aichi.jp/nochi-keikaku/>

おさだ  
長田池の池干し作業にあわせ、地域の皆さんや子どもたちと、ため池にすむ生き物の観察会を行います。見学は自由にできますので、ぜひお

越しください。

- ▶**とき**=11月8日(土)午前10時から正午まで(予備日9日(日)午前10時から正午まで)
- ▶**ところ**=長田池(三好町大字黒笹字子持松地内)



- ▶**内容**=小学生児童を対象とした生物の観察会、地元農家と住民の参加による池干し作業、ため池保全に関するパネル展示など
- ※駐車場はありませんので、お車でお越しはご遠慮ください。

## 講座・教室

### 60歳からの栄養・健康教室

保健センター ☎(34)5311 ㊟(34)5969

皆さんで、楽しく調理実習をしながら、栄養や健康について考えてみませんか？

- ▶**とき**=10月23日(木)午前10時から午後1時まで(受付は午前9時45分から)
- ▶**ところ**=保健センター
- ▶**内容**=健康についての講話と調理実習
- ▶**対象**=町内に在住の60歳以上の人。ただし、男性、一人暮らしの人は年齢を問わず
- ▶**定員**=先着20人
- ▶**参加費**=250円
- ▶**申し込み**=10月20日(月)までに保健センターへ電話、または直接

お知らせは裏表紙から

## 講座・教室

### 消費生活講座～知って得する コレステロールとカルシウム

農政商工課 ☎(32)8015 ㊟(34)4189

- ▶とき=11月28日(金)午後1時30分から3時30分
- ▶ところ=役場東館 3階研修室
- ▶テーマ=「楽しい食生活と健康」
- ▶受講料=無料
- ▶講師=キューピー株式会社の犬飼進さんいぬかいすすむ
- ▶申し込み=11月27日(木)までに農政商工課へ電話、または直接

### 高齢者健康体操教室 フォークダンス

生涯学習課 学習交流センター内  
☎(33)3441 ㊟(34)1315  
✉syogai@town.aichi-miyoshi.lg.jp

- 大勢の人と一緒にフォークダンスを楽しみませんか。初心者も大歓迎です。
- ▶とき=11月21日・28日、12月5日・12日・19日、平成21年1月9日・16日・23日・30日、2月6日の各金曜日、午後1時30分から3時30分まで、2月13日(金)にリハーサル、2月14日(土)に発表会(計12回)
  - ▶ところ=中央公民館ホール、リハーサルと発表会はサンアート
  - ▶内容=簡単なフォークダンス、健康体操をして健康増進を図る
  - ▶対象=町内在住で65歳以上の人
  - ▶講師=愛知県健康づくり振興事業団リーダーの鈴木真弓さんすずきまゆみ、澤田正子さんさわだまさこ
  - ▶定員=抽選で20人
  - ▶受講料=無料
  - ▶申し込み=10月20日(月)から29日

(水)までに①住所②氏名③年齢④電話番号⑤講座名を明らかにして、生涯学習課へ電子メール、ファクス、郵送(〒470-0221 三好町西陣取山90 学習交流センター内)、または直接(土・日曜日を除く午前9時から午後5時まで)

※ファクス、電子メールで応募する場合は、送信後に必ず生涯学習課へ確認の電話をお願いします。

### ちびっこスポーツ教室

なかよしくラブ事務局から  
三好中学校内 ☎・㊟(34)1771

- ▶とき=平成21年3月までの毎週水・金曜日の午後5時から6時まで(計42回。個々の都合で参加)
- ▶ところ=三好池周辺、三好公園陸上競技場、三好公園総合体育館(雨天時)
- ▶内容=基礎運動、かけっこ
- ▶受講料=1回券(300円)、フリーパス券(9,800円)。別途なかよしくラブ会費および保険料が必要
- ▶講師=日本体育協会公認指導員
- ▶申し込み・問い合わせ=なかよしくラブ事務所(月曜日、祝日を除く平日午後1時から5時まで、土・日曜日は午前9時から午後5時まで)へ電話で

### リサイクル教室

尾三衛生組合エコサイクルプラザから  
☎(38)2226 ㊟(38)6222



どんぐりを使っておひな様を作る教室を開催します。

- ▶とき=11月14日(金)午後1時30分から3時30分まで
- ▶ところ=尾三衛生組合エコサイクルプラザ2階体験学習室(東郷町大字諸輪字百々51-23)
- ▶対象=三好町、日進市、東郷町に在住の人
- ▶定員=抽選で20人
- ▶受講料=300円
- ▶持ち物=裁縫用具
- ▶講師=中島安子さんなかしまやすこ
- ▶申し込み=11月5日(水)までにエコサイクルプラザ(午前10時から午後4時まで)へ電話で
- ▶休館日=月曜日(月曜日が祝日の場合、翌日が休館)

### 親子講座

町民活動支援課 ☎(32)8025 ㊟(32)2165

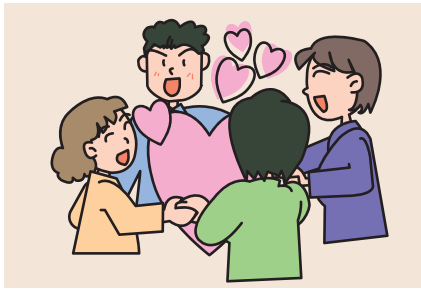
- 親子で楽しむ子ども向けショーを開催します。
- ▶とき=11月29日(土)午前10時30分から11時30分まで
  - ▶ところ=中央公民館ホール
  - ▶内容=風船の達人によるバルーンコンサート(風船のお土産付き)
  - ▶定員=親子100組(三好町女性団体連絡協議会会員・未就学児優先、申込者多数の場合は抽選)
  - ▶参加費=無料
  - ▶講師=風船太郎さん
  - ▶申し込み=11月10日(月)までに①住所②親氏名③子ども氏名④年齢⑤電話番号⑥講座名「親子講座」と明記し、町民活動支援課へはがき(〒470-0295住所不要)、電話、ファクス、または直接
- ※ファクスで申し込みの場合、送信後確認の電話をしてください。また女性団体連絡協議会会員は、直接各団体へ申し込んでください。





## 精神保健福祉ボランティア養成講座

衣浦東部保健所健康支援課から  
☎0566(21)4778 ☎0566(25)1470



こころの健康について考えるとともに、こころの病気を抱えて地域で生活している人を支援する「精神保健福祉ボランティア活動」を始めてみませんか。

- ▶とき=11月5日(水)・12日(水)・18日(火)、午後1時30分から3時30分まで
  - ▶ところ=衣浦東部保健所(刈谷市大手町1-12)
  - ▶内容=下表のとおり
  - ▶対象=こころの健康やボランティア活動に関心のある人で3回の講座に出席できる人
  - ▶申し込み=10月29日(水)までに衣
- 精神保健福祉ボランティア養成講座

日程	テーマ	講師
11月5日(水)	こころの病気についてよく知ろう	刈谷病院院長の ひらのちあき 平野千晶さん
11月12日(水)	こころの病気による生活のしづらさと地域での支援	刈谷病院精神保健福祉士の たかぎのりこ 高木紀子さん
11月18日(火)	ボランティア活動の心得 こころの病気を持つ人とのつきあい方と精神保健福祉ボランティアへの期待	刈谷市社会福祉協議会主事の ささきたかし 佐々木孝さん かきつばたワークス施設長の のしまみちこ 野島美智子さん

浦東部保健所健康支援課へ電話で

## 伝言板

### ●トールペイント体験レッスン



- ▶とき=10月22日(水)・24日(金)、11月4日(火)・13日(木)午前10時から正午まで
  - ▶ところ=三好丘桜集会所ほか
  - ▶内容=ハロウィーンやクリスマスのトールペイントを描く。参加者は1回仕上げと2回仕上げを選択
  - ▶対象=どなたでも可
  - ▶参加費=1回1,200円(材料費込)
  - ▶申し込み・問い合わせ=リングダ・ワイズファニチャーアート講師の藤本  
ふじもと  
ゆきこ  
由紀子さんまで電話(☎・FAX)(36)4099)、またはファクスで
- ※11月9日(日)に三好丘桜集会所で三好丘桜行政区文化展にトールペイン

ト作品を出品します。お気軽にお出掛けください。

### ●第63回愛大祭にてフリーマーケット開催



- ▶とき=11月8日(土)・9日(日)午前11時から午後3時30分まで(9日は午後3時まで)
- ▶ところ=愛知大学名古屋校舎(三好町大字黒笹370)
- ▶内容=フリーマーケット、模擬店、サークル発表会、ステージ企画(ビンゴ大会など)、クラブイベント、コンサート、子ども企画(輪投げ、ブラバンなど)、ステージ企画(ビンゴ大会など)、模擬店
- ▶問い合わせ=愛大祭実行委員会生駒  
いごま  
みほ  
美帆さんまで電話(☎)(36)5535)、またはファクス(FAX)052(624)1586)で

### ●エアロマザーズの会員募集

わたしたちと一緒にエアロピクスで日ごろの運動不足を解消しませんか。お子さん連れ(0歳児より)大歓迎です。見学・無料体験(1回のみ)もできます。

- ▶とき=毎週月・金曜日、午前10時から11時まで
- ▶ところ=黒笹公民館ホール
- ▶対象=女性
- ▶定員=先着20人
- ▶参加費=1月2,000円
- ▶申し込み=会場へ直接(活動日のみ)
- ▶問い合わせ=エアロマザーズまで電子メール(☎ aeromothers@yahoo.co.jp)で

案内

相談

募集

催し

講座・教室

伝言板

\* 町内の外国人登録者数/町全体人口に占める割合：2,030人 / 3.5%(10月1日現在)

ポルトガル語通訳による外国人相談 住民課 ☎(32)8012 ☎(32)8048

Consultas com intérprete em português.

Dias de atendimento=todas as terças e sextas feiras (2 vezes por semana).

Horário de atendimento=das 13:00h às 15:30h.

お知らせは裏表紙から

※ 広報みよし「お知らせ版」などの中から、外国人の皆さんにもお知らせしたい情報を選び翻訳(ポルトガル語・英語)しています。

**Novas Informações (Português)**  
**News & Information (English)**



がいこくごじょうほう  
**外国語情報ひろば**

財団法人 三好町国際交流協会

**MIA** MIYOSHI INTERNATIONAL ASSOCIATION

☎(34)9000 ☎(34)9001

産業フェスタみよし2008  
(日本語の記事は31ページ参照)

**Festa Industrial Miyoshi 2008**

Setor de Administração Agrícola, Indústria e Comércio  
Tel(32)8015 Fax(34)4189

Será um evento onde todos possam conhecer sobre as características e atividades das indústrias do município.

▶Data = 2 de Novembro (dom) das 9:30h às 15:00h (realizado mesmo com chuva).

▶Local = Centro de Verde e Flores

▶Conteúdo

① Festa Agrícola = vendas de produtos agrícolas e pecuários, distribuição de doces e sopas (butajiru).

② Festa de Indústria e Comércio = barracas de yakissoba, etc, comércio de alimentos e bebidas, venda de produtos especiais de cada estabelecimento, apresentação de comédias, espaço para divertimentos infantis entre outros.

③ Festa de Associação de Crianças obras de marcenaria com retalhos de madeira, jogos experimentais, artesanatos feitos a mão entre outros.

④ Grupos de cooperação = vendas de produtos especiais de Kisomachi Mitake da província de Nagano e Shibetsushi de Hokkaido, bazar dos grupos de Assistência Social, degustação de alimentos emergentes como catástrofes das Forças Armadas (600 porções), experiências com carros escadas de bombeiros e grupos de publicidades de poderes públicos.

▶Acessos aos local da Festa= ① Ônibus Provisórios = panfletos anexos em

jornais em 30 de outubro (quinta).

② Carros particulares = estacionamento em estacionamentos provisórios da Comunidade Regional Nambu, Nambu Shogakko, Minami Chugakko e depois caminhem ou então deixem no estacionamento norte da Indústria Automobilística Toyota Unidade Myouchi e peguem os ônibus exclusivos.

**Industrial Festival Miyoshi 2008**

Agricultural Administration  
Commerce & Industry Section  
Tel(32)8015 Fax(34)4189

This is an event to let the people know more about the distinctive features and activities of the town's industry.

▶Time=November 2th(Sunday)  
9:30 am ~ 3:00 pm

(No postponement for rain)

▶Place=Green & Flower Center

▶Content

① Agricultural Festival=Spot sale of farm and livestock products, free serving of popped rice sweets•pork miso soup etc.

② Commerce & Industry Festival=Food stands serving yakisoba etc., recommended products sold by restaurants•business offices, comedy live show, playground equipment corner for children etc.

③ Children's Group Festival=Wooden craft using wood cut down for forest adjustment, experiencing game, handmade craft etc.

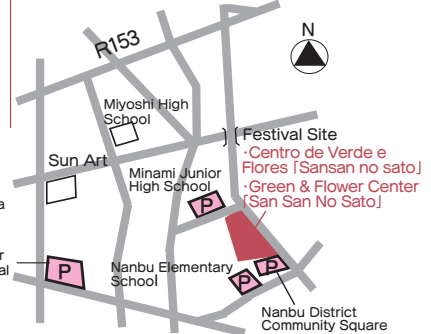
④ Cooperating Groups=Special product sale of Mitake Kisomachi of Nagano Prefecture and Shibetsushi of Hokkaido, welfare group bazaar, food-tasting of emergency food by Self-Defense Forces(600 meals), experiencing ride on a ladder truck by Bisan Head Fire Station, PR made by public groups etc.

▶Access to the Festival Site=

① Temporary round-route bus=Printed on the advertising leaflet inside the newspaper of October 30(Thursday)

② Cars=Walk from the temporary parking lot at Nanbu District Community, Nanbu Elementary School, Minami Junior High School, or take the shuttle bus to the festival site by parking in the north parking lot of Toyota Motor Corporation Myouchi Factory.

・Estacionamento norte da indústria automobilística Toyota Unidade Myouchi  
・North Parking Lot of Toyota Motor Corporation Myouchi Factory(arrival and departure location of the shuttle bus)



PHONE

施設名	11月の休館日	電話番号	施設名	11月の休館日	電話番号
三好町役場(8:30~17:15)	土・日・祝	☎(32)2111	三好町民病院(8:30~16:00)	土・日・祝	☎(33)3300
サンネット(10:00~19:00)	火	☎(33)4150	保健センター(8:30~17:15)	土・日・祝	☎(34)5311
サンアート(9:00~21:00)	月(祝日を除く)	☎(32)2000	福祉センター(8:30~17:15)	土・日・祝	☎(34)1588
中央公民館(9:00~21:00)	月	☎(32)2162	生がいセンター「太陽の家」(8:30~17:15)	土・日・祝	☎(34)1988
中央図書館(9:00~17:00)	月(祝日を除く)4日(火)25日(火)	☎(34)3311	皆さんの郷(9:00~17:00)	月	☎(34)6111
歴史民俗資料館	月(祝日を除く)4日(火)25日(火)	☎(34)5000	学習交流センター(8:30~17:15)	土・日・祝	☎(33)3441
総合体育館(火曜日~土曜日9:00~21:00、日9:00~17:00)	月	☎(34)3131	(ただし、三好町国際交流協会は日・月・祝)		
三好池力ヌーセンター(8:30~17:15)	月	☎(32)8558	勤労青少年ホーム	月	☎(32)3044
保田ヶ池力ヌーポロ競技場管理事務所	月	☎(34)6641	(火曜日~土曜日 13:00~21:00、日9:00~17:00)		
学校給食センター(8:30~17:15)	土・日・祝	☎(32)0100	明越会館(受付9:00~17:00)	月	☎(34)3370
			きたよし地区公園管理事務所	月	☎(36)8625
			(受付9:00~17:00)		

# ごみ収集の日

●再利用資源回収

▶問い合わせ=環境課 ☎(32)8018 ㊚(32)2585

回収品目	回収場所	内容
びん、かん	各地区のびん・かん専用の収集場所	収集日当日の午前8時30分までに、びん・かん専用の回収用のコンテナへ出してください。
新聞、雑誌・雑紙、段ボール、紙パック、古着など	各学校のPTAなどの集団回収	集団回収や店舗での資源回収にご協力ください。各回収場所での出し方に従って出しましょう。
ペットボトル	ハローフーズ三好店、松坂屋三好店、ジャスコ三好店・アイモール	
乾電池、蛍光灯	各行政区の公民館・児童館・集会所	【開所時間】午前10時～午後6時(6～9月)、午前10時～午後5時(10～5月) 【閉所日】年末年始(12月29日～翌年1月3日) ※リサイクルステーションの利用は一般家庭が対象です。事業者の持ち込みはご遠慮ください。
上記の回収品目と白色トレイ、スプレー缶、プラスチック製容器包装、水銀入り体温計、割りばし、食用油、陶器、使い捨てライター、オートバイ用・自動車用バッテリー、CD・DVDおよびケース	リサイクルステーションみよし ①メグリア三好店駐車場 ②グリーンステーション三好西側駐車場	

●地区の内訳

地区	収集業者
なかよし1…新屋・西一色・福田・平池・三好上の一部(スペクトル三好)	有限会社 三好衛生社
なかよし2…東山・好住・上ケ池 三好上・三好下・中島	
きたよし1…筋生・福谷・黒笹(三好ヶ丘第3地区を除く)・ひばりヶ丘・あみだ堂	有限会社 吉田商會
きたよし2…三好ヶ丘・三好ヶ丘旭・三好ヶ丘あおば・黒笹の一部(三好ヶ丘第3地区)	
きたよし3…三好ヶ丘緑・三好ヶ丘桜	有限会社 三好環境サービス
みなよし…明知上・明知下・打越・山伏 高嶺	

●粗大ごみの回収

三好町粗大ごみ受付センター  
☎0120-344-530 まで  
電話予約してください。  
午前9時から午後5時まで  
(土・日・祝日と年末年始を除く)

●カレンダーの見方

曜日
日にち
燃やすごみ
燃えないごみ
再利用資源(びん・かん)

# 11月

日	月	火	水	木	金	土
						1 なかよし2
2	3 文化の日 三好上・三好下 きたよし2	4 なかよし1・みなよし・きたよし きたよし3・中島・高嶺 三好上	5 なかよし2 なかよし1・きたよし1 きたよし3 みなよし・きたよし2 高嶺	6 三好上・三好下 きたよし2 なかよし2・中島	7 なかよし1・みなよし・きたよし1 きたよし3・中島・高嶺 三好下	8 なかよし2
9 町内一斉 環境美化の日	10 三好上・三好下 きたよし2	11 なかよし1・みなよし・きたよし1 きたよし3・中島・高嶺 三好上	12 なかよし2 みなよし・きたよし2 高嶺 なかよし1・きたよし1 きたよし3	13 三好上・三好下 きたよし2 なかよし2・中島	14 なかよし1・みなよし・きたよし1 きたよし3・中島・高嶺 三好下	15 なかよし2
16 家庭の日	17 三好上・三好下 きたよし2	18 なかよし1・みなよし・きたよし1 きたよし3・中島・高嶺 三好上	19 なかよし2 なかよし1・きたよし1 きたよし3 みなよし・きたよし2 高嶺	20 三好上・三好下 きたよし2 なかよし2・中島	21 なかよし1・みなよし・きたよし1 きたよし3・中島・高嶺 三好下	22 なかよし2
23 勤労感謝の日	24 振替休日 三好上・三好下 きたよし2	25 なかよし1・みなよし・きたよし1 きたよし3・中島・高嶺 三好上	26 なかよし2 みなよし・きたよし2 高嶺 なかよし1・きたよし1 きたよし3	27 三好上・三好下 きたよし2 なかよし2・中島	28 なかよし1・みなよし・きたよし1 きたよし3・中島・高嶺 三好下	29 なかよし2
30						

## 編集後記

▼わたしは季節の移り変わりを感  
じる瞬間が大好きです。それが1  
年に4回も味わえる日本。秋を感  
じるのは自動販売機に「あつたか  
い」の列を見つけたとき。冬を  
感じるのには、吐いた息がその年初  
めて白くなったとき。皆さんはど  
んなときに感じますか。しかしこ  
こ数年、夏が終わると急に寒くな  
ったり、冬が終わると急に暑くな  
ったりと、四季の移り変わりとは  
言いがたい気も…。わが子が大人  
になる将来にも、日本独特の四季  
を残してあげたいものです。(森)

▼8月末から痛みに悩まされてい  
た親知らずを抜くために3日間入  
院しました。部分麻酔をしていた  
ため、特に痛みは感じませんでした  
が、抜歯の音が大変恐ろしいも  
のでした。3本も一度に抜いたた  
め、後で顔が腫れてしまい、まる  
で別人のよう。食事は、おかゆな  
ど軟らかいものを少ししか食べる  
ことができず、これが何よりつら  
かったです。好きに食べることが  
できるありがたさをあらためて痛  
感。食欲の秋を万全の状態を迎え  
られてよかったです。(晃)

# 11月の保健ガイド

GUIA DA SAÚDE PÚBLICA

お問い合わせは、保健センターまでどうぞ。

☎(34)5311 ☎(34)5969

ホームページ [http://www.town.aichi-miyoshi.lg.jp/hoken\\_c/](http://www.town.aichi-miyoshi.lg.jp/hoken_c/)

▶健診などの予約時間=午前8時30分から午後5時15分まで  
※場所の記載がない場合の会場は、保健センターです。

※保健センター内では、ミルクとお茶以外の飲食は禁止です。

※他市町村、または海外から転入された人で、乳幼児健診や予防接種などでご不明なことがあれば保健センターへお問い合わせください。

## 乳幼児 CRIANÇAS

3・4カ月児健診、1歳6カ月児健診、3歳児健診は、番号札(番号シール)を午前11時30分から配布しますが、受け付けは午後0時45分から2時までです。なお番号札(番号シール)を取られた人でも、受付開始後、番号を呼ばれたときにいない場合は順番が後になることがありますのでご承知ください。

健診名など	とき	対象
3・4カ月児健診 Exame Médico para bebês de 3 ~ 4 meses	11月11日(火) 受付 12:45~14:00	事前に健診案内文と問診票を対象者に送付します。転入などで届かなかった人はご連絡ください。 なお、この健診は予約制ですが、通知された日程で受けられる時は、予約の必要はありません。 指定日で受けられない時のみ、別の日をご予約しますのでお知らせください。
	11月25日(火) 受付 12:45~14:00	
1歳6カ月児健診 Exame Médico para crianças de 18 meses	11月6日(木) 受付 12:45~14:00	
	11月13日(木) 受付 12:45~14:00	
	11月27日(木) 受付 12:45~14:00	
3歳児健診 Exame Médico para crianças de 3 anos	11月5日(水) 受付 12:45~14:00	
	11月19日(水) 受付 12:45~14:00	

健診名など	とき	対象
すくすく教室 Aula de prevenção sobre a alimentação e	11月12日(水) 受付 9:30~9:50	生後7カ月ころ
	定員30人 11月5日(水)まで電話予約受付 内容:離乳食の話と試食・声浴	
歯科健診 Aula de prevenção odontológica	11月12日(水) 受付 12:30~13:30	就学前まで
	定員各40人 電話予約制11月5日(水)まで 持ち物:歯ブラシ・タオル/フッ化物塗布300円	
うさぎっこ広場 Reunião das mães e do bebê	11月20日(木) 時間 9:00~12:00	0歳から3歳までの児と母親
	予約不要。交流場所としてお使いください。 赤ちゃんのミルク以外の飲食は不可	
むし歯予防教室 Aula de orientação de prevenção de cárie	11月17日(月) 受付 9:30~9:50	平成19年10月生まれの児
	定員20人 11月10日(月)まで電話予約受付 内容:発育・発達およびむし歯予防の話とブラッシング指導	
わんぱく教室 Conselho sobre nutrição da criança	11月4日(火) 受付 9:30~9:50	平成18年9・10月生まれの児
	定員20人 10月28日(火)まで電話予約受付 内容:生活習慣・食事の話とブラッシング指導	
さくらんぼ Palestra para mães de filhos gêmeos	11月5日(水) 受付 9:50~10:00	多胎妊婦・多胎児(未就園児)と母親
	予約不要。多胎児を育てている母親や妊婦さん同士の交流、相談、情報交換の場所	

注) 当日の持ち物は事前に郵送する健診のお知らせをご覧ください(健診によって持ち物が変わりますのでご注意ください)。指定された日より前に受けることはできません。各健診では対象月齢に合わせた成長・発達を診ていますので、変更は指定日以降で受け付けています。



## 妊婦 GRAVIDEZ

教室名など	とき	対象
母子健康手帳交付 Entrega da carteira de saúde Materno-Infantil	閑所日を除く火・水・木曜日 受付 9:00~11:00	妊婦
	持ち物:妊娠届出書 日程で都合の悪い人はご連絡ください	
パパママ教室 子育てコース Aula para futuros mamãe e papai Curso de: como cuidar do bebê	11月14日(金) 受付 9:15~9:30	妊娠16週以降の初妊婦で夫婦で参加できる人(妊婦・夫のみでも可)
	持ち物:母子健康手帳、筆記用具 定員40人 予約受付中	
パパママ教室 体験コース Aula para futuros mamãe e papai Exercícios para gestante e como dar banho no bebê	12月12日(金) 受付 9:15~9:30	妊娠16週以降の初妊婦で夫婦で参加できる人(妊婦・夫のみでも可)
	持ち物:母子健康手帳、筆記用具 定員40人 予約受付中	
パパママ教室 マタニティコース Aula para futuros mamãe e papai Curso para gestante	平成21年1月16日(金) 受付 9:15~9:30	妊娠16週以降の初妊婦で夫婦で参加できる人(妊婦・夫のみでも可)
	持ち物:母子健康手帳、筆記用具、運動のできる服装、エプロン 定員30人 1月9日(金)まで電話予約受付	

注) 各教室などの予約受付期間は、開催日の1週間前までです。定員を超える場合は抽選を行います(定員に満たない場合は以降も随時受け付けます)。

相談 ▶ 健康に関して相談のある人は気軽にご相談ください。母子健康手帳・三好町発行の健康手帳をお持ちください。

相談名	とき	備考
月曜育児相談 月曜健康相談 Consulta sobre cuidados com a criança Consulta sobre a saúde	11月10日・17日の月曜日 受付 9:00~11:00	場所は保健センター。17日は助産師の相談があります
出前育児相談 Consulta sobre cuidados com a criança antes do nascimento	11月18日(火) 受付 9:30~11:00	場所は三好丘交流センター。保健師・歯科衛生士・管理栄養士・助産師の相談があります
母乳育児相談 Consulta sobre cuidados com a criança O leite de mamãe	11月17日(月) 受付 9:00~11:00 予約受付中	助産師が相談に応じます。予約の際に相談内容についてお聞かせください

# 検診

三好町で受ける各種成人の検診(検診)には「三好町健康診査受診券」が必要です。受診を希望する人で受診券が届かなかった人は、保健センターにお問い合わせください。またがん検診には個人負担金免除制度があります。

集団方式 注)予約は電話、または来所で行い、定員になり次第締め切ります。

検診名	とき	ところ	対象	費用	申し込み
子宮がん検診 Exame de câncer do útero	11月26日(水)	保健センター	20歳以上で今年度偶数歳の女性	自己負担金 800円	予約必要。 10月22日(水)より予約開始
乳がん検診 Exame prevenção cancer mama			40歳以上で今年度偶数歳の女性	自己負担金 1,200円	

## 医療機関方式

検診名	とき	ところ	対象	費用	申し込み			
特定健康診査 Exame médico	12月26日(金)まで	各実施医療機関 ※詳しくは、平成20年度保健事業日程表、またはホームページ(特定健康診査と長寿健康診査は保険年金課のホームページ)をご覧ください	40歳以上75歳以下の国民健康保険・長寿(後期高齢者)医療制度加入者	自己負担金無料	一部予約必要。 直接希望医療機関の窓口で予約			
長寿(後期高齢者)健康診査 Exame médico Para Idosos			76歳以上(一定の障害がある65歳以上)の長寿(後期高齢者)医療制度加入者					
生活機能評価 Exame médico Avaliação Do Cotidiano			65歳以上の人					
肝炎ウイルス検診 Exame prevenção hepatite virótica			40歳以上の人(下記☆参照)	自己負担金1,100円(略痰あり2,000円)		予約必要。 直接希望医療機関の窓口で予約		
肺がん検診 Exame de câncer do lungs			40歳以上の人					
胃がん検診 Exame de câncer do estômago							自己負担金3,000円	
大腸がん検診 Exame de câncer do intestino grosso							自己負担金1,100円	
前立腺がん検診 Exame de câncer do próstata							50歳以上の男性	自己負担金800円
乳がん検診 Exame prevenção cancer mama							40歳以上で、今年度偶数歳の女性	自己負担金1,200円
子宮がん検診 Exame de câncer do útero				20歳以上で、今年度偶数歳の女性*		自己負担金1,900円		
骨密度検診 Exame da densidade óssea			30歳以上の女性	自己負担金1,000円				
成人歯科健診 Exame odontológico de 20,30 anos			各実施歯科医療機関 ※詳しくは、平成20年度保健事業日程表、またはホームページをご覧ください	S53.4.1~S54.3.31 S63.4.1~H元.3.31 生まれの人		自己負担金無料	予約必要。 直接希望歯科医療機関の窓口で予約	
節目歯科健診 Exame odontológico	S23.4.1~S24.3.31 S28.4.1~S29.3.31 S33.4.1~S34.3.31 S38.4.1~S39.3.31 S43.4.1~S44.3.31 生まれの人	自己負担金1,000円						

☆ 今年度40歳から75歳になる人で、今まで肝炎ウイルス検診を受けたことがない人は、特定健康診査・長寿(後期高齢者)健康診査と併せて肝炎ウイルス検診を受けることができます。また76歳以上の人でも該当することがあります。詳しくはホームページ、または4月1日号広報みよしと一緒に配布の保健事業日程表をご覧ください。

\* 22歳、24歳、26歳、28歳の人で、子宮がん検診を希望する人は受診券を発行しますので、保健センターまで電話、または直接お申し込みください。

## 救急医療施設の連絡先

■ 休日・夜間の救急医療施設 ※電話で確認してからお越しください。

● 三好町民病院(三好町大字三好字八和田山15) ☎ 0561(33)3300

※下記の医療機関へ電話するときは、必ず豊田市の市外局番(0565)を付けておかけください。

● 豊田地域医療センター(豊田市西山町) ☎ 0565(34)3000

① 内科・外科(翌朝午前8時30分まで)  
平日…午後7時から、土曜日…午後2時から(外科は午後7時から)  
日・祝…午後5時から

② 歯科 日・祝のみ…午前10時から午後2時30分まで

● 休日救急内科診療所(豊田市西山町) ☎ 0565(32)7150

内科 日・祝…午前9時から午後4時30分まで

● 愛知県救急医療情報センター ☎ 0561(82)1133

(上記で救急診療が利用できない場合、医療機関を検索)

■ 11月の休日救急外科

(昼間当直午前9時から午後5時まで)

2日(日)たつや整形外科クリニック(豊田市若林西町北山畑117) ☎ 0565(52)3300

3日(祝)元町整形外科(豊田市広久手町1-34-2) ☎ 0565(33)8881

9日(日)桜ヶ丘病院(豊田市豊栄町11-131) ☎ 0565(28)3691

16日(日)山口胃腸科外科クリニック(豊田市大清水町原山108-3) ☎ 0565(46)2211

23日(日)鈴木整形外科(豊田市朝日町7-1-4) ☎ 0565(33)3555

24日(振休)おかもとクリニック(豊田市貝津町箕輪216-1) ☎ 0565(45)6633

30日(日)胃腸科肛門科家田病院(豊田市畷部西町城ヶ堀11-1) ☎ 0565(21)0500