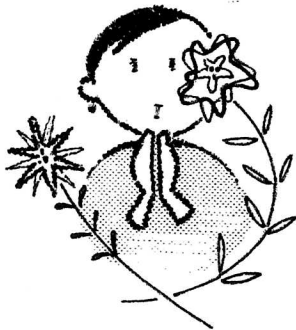


カマにゆす

NO. 8
2014年12月1日
発行

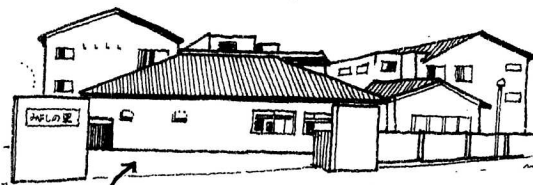


みよし市主催・地域サロン、第8回(11/2)バスでゆく施設見学会

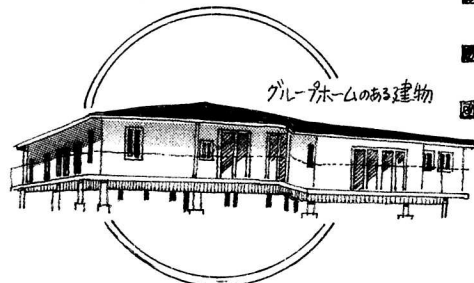
2007年に開設された特別養護老人ホーム「みよしの里」は市内三好町にあります。この施設には認知症の方が利用できるグループホームが併設されています。認知症が注目される昨今、改めて見学に行きました。午後からは、介護が必要になった方の生活の仕方、場中价は年齢によっていろいろ違ってきます。賢く選び安心して豊かに生活できるよう最近よく耳にする住宅型有料老人ホーム「エルスリー長久手」を見学しました。

当日のスケジュール

- 10:30 <出発>
- 10:40 「みよしの里グループホーム」
見学、説明会
昼食
- 13:30 「エルスリー長久手」
見学、説明会
- 15:30 <到着・解散>



特養「みよしの里」の正面入口



グループホームのある建物

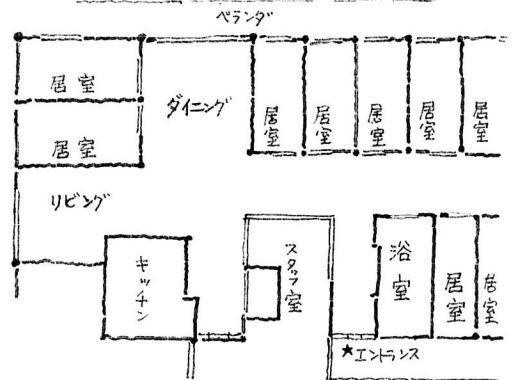
「みよしの里グループホーム」

- みよし市三好町八和田山
- TEL 0561-34-9933.
- 定員 9名<全個室>
- 入居対象は、要介護1~5の地元の人。

「みよしの里グループホーム」は特養「みよしの里」に隣接した平屋の建物で中に入ると大きな窓から明るい陽が差し込む20帖ほどの

リビングダイニングがありました。

訪問した時はリビングでおしゃべりや手遊び、手習いなどをしてみえました。こちらではスケジュールにこだわりすぎず入居者に合わせた介助が行なわれていることを案内役の天野さんから伺いました。

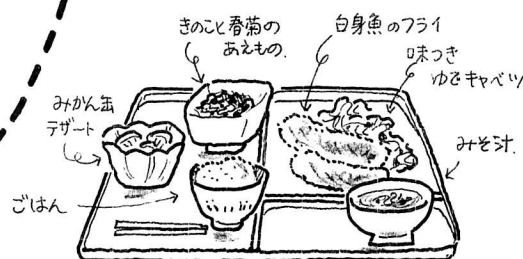


見取り図

グループホームって?

認知症によって自立した生活がむずかしくなった高齢の人が入居できる施設で、ほかの入居者と共にスタッフの助けを借りて共同生活するところです。孤立しがちな生活から人とのコミュニケーションの多い生活をする事でその人に残っている機能を衰えさせないことを目的とした施設のことです。

*機能とは…食事の用意、洗たく、掃除、後片付け、趣味、など。



12時、新設された大きなフリースペースで「みよしの里」内で提供されている普通食を昼食としていただきました。

食事は保温庫で管理しており、温かい食事をいただきました。

住宅型有料老人ホーム

「エルスリー-長久手」

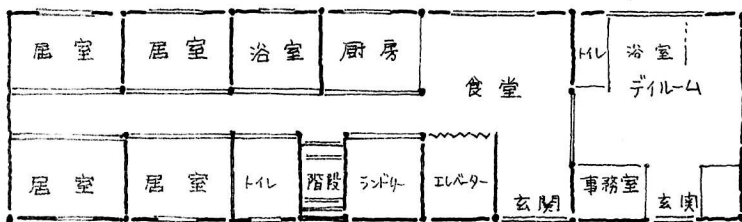
- 長久手市 片平町
- TEL 0561-61-7921
- 定員 16名 (全個室)
- ※2012年12月オープン。



「みよしの里」から約20分、長久手市内の商業施設が点在する住宅地の一角に2階建ての明るい外装のアパート風

建物に着きました。一階北側中央の玄関を入るとすぐに12帖ほどのダイニングルームがあり、その左側は廊下をはさんで各個室、浴室、厨房、ランドリー、などが配置され、右側は現在、デイサービスの場所となっていました。2階の各個室へはエレベーターが設置されているので、車イスの方でも利用しやすいようになっています。

1階見取り図



入居対象の高齢者は要介護1~5の方で、他府県からの申し込みも可能です。この施設の大きな特徴として利用料金がありません。入居申込み金はなく、毎月の利用料が家賃、管理費、食費で基本85000円となっていて、その他の費用としては介護保険1割負担分、医療費、し好品代等が加算されます。比較的低料金で

入居できる有料老人ホームとして全国的にもよく知られている施設のひとつです。入居されている方はケアマネジャーのケアプランの中で、デイサービスの利用など介護サービスを利用しながら生活を楽しめます。施設の方も在宅の状態に近づけるよう、デイサービスへの移動も一度外へ出て活動場所に入る...など細かな工夫がなされています。

参加者の声

- Tさん: 家がここにあるってことね!
- Nさん: お医者さんに毎日みてもらうのは安心よね
- Sさん: 生活している環境、すごく良いこと感じました。

次回
地域
サロン

12月10日(水)

10:30~12:30 ■ 福祉センター2F和室

■ 参加費 200円 (+ 材料費 300円)

<内容> 季節を感じる小物づくり、軽食、交流会。

2015年

1月14日(水)

10:30~12:30 ■ 福祉センター2F和室

■ 参加費 200円

<内容> 野口先生のリラックス体操 + 軽食、交流会

■ 問い合わせ、申し込みは...

みよしの市高齢福祉課

0561-32-8009

NPO法人・あいちNPO市民ネットワークセンター

090-4164-1606