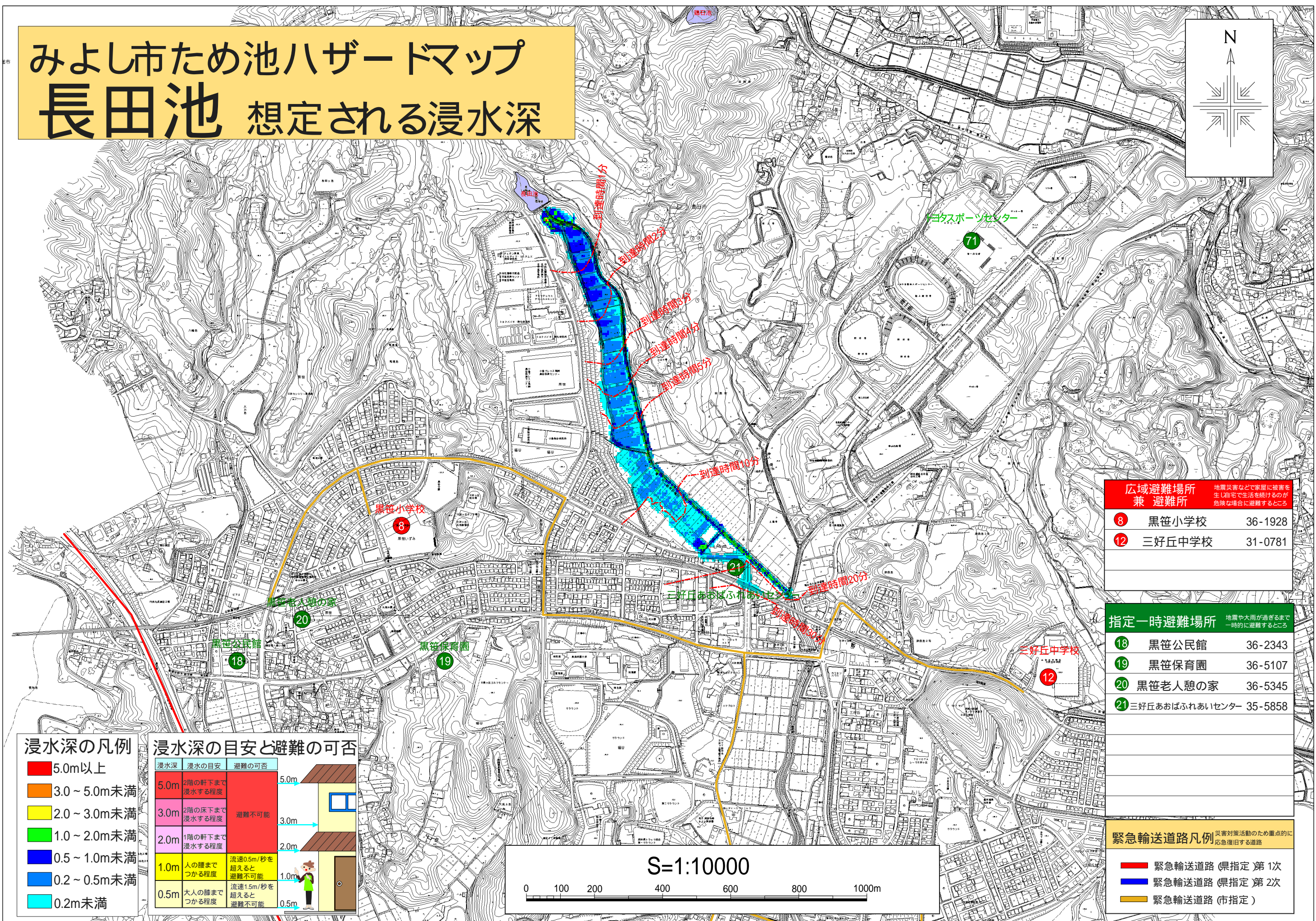
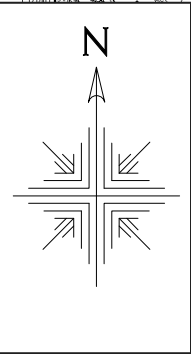


みよし市ため池ハザードマップ 長田池 想定される浸水深



広域避難場所 兼 避難所 地震災害などで家屋に被害を生じ自宅で生活を続けるのが危険な場合に避難するところ

8	黒笹小学校	36-1928
12	三好丘中学校	31-0781

指定一時避難場所 地震や大雨が過ぎるまで一時的に避難するところ

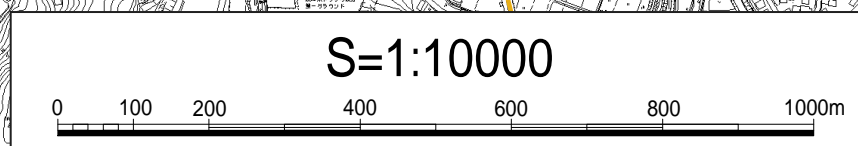
18	黒笹公民館	36-2343
19	黒笹保育園	36-5107
20	黒笹老人憩の家	36-5345
21	三好丘あおばふれあいセンター	35-5858

浸水深の凡例

5.0m以上
3.0～5.0m未満
2.0～3.0m未満
1.0～2.0m未満
0.5～1.0m未満
0.2～0.5m未満
0.2m未満

浸水深の目安と避難の可否

浸水深	浸水の目安	避難の可否
5.0m	2階の軒下まで浸水する程度	避難不可
3.0m	2階の床下まで浸水する程度	避難不可
2.0m	1階の軒下まで浸水する程度	避難不可
1.0m	人の腰までつかう程度	流速0.5m/秒を超えると避難不可
0.5m	大人の膝までつかう程度	流速1.5m/秒を超えると避難不可



緊急輸送道路凡例 災害対策活動のため重点的に応急復旧する道路

- 緊急輸送道路 (県指定) 第1次
- 緊急輸送道路 (県指定) 第2次
- 緊急輸送道路 (市指定)