

令和3年度第2回みよし市地区拠点施設整備協議会

次 第

と き 令和3年11月12日(金)
午前10時から

ところ ふれあい交流館1階 102会議室

1 あいさつ

2 議 題

(1) 行政(所管課)からの(仮称)みなよし地区拠点施設に必要な機能について P 1

(2) (仮称)みなよし地区拠点施設の整備に向けた考え方について P 2

(3) (仮称)みなよし地区拠点施設の平面イメージ(案)について P 4

3 その他

行政からの（仮称）みなよし地区拠点施設に必要な機能について

【館内設備】

- ・ デジタルサイネージ（電子掲示板）の設置
- ・ 友好提携を締結している長野県木曾町産木材の活用

【防災・環境面】

- ・ 太陽光発電システム、蓄電池、電気自動車充電設備等の設置
- ・ 非常用自家発電設備、需給電設備、マンホールトイレ、公衆用 Wi-Fi 等の設置

【構造面】

- ・ 屋外イベントスペースとの一体利用を促進する回廊型屋根の設置

(仮称) みなよし地区拠点施設の整備に向けた考え方について

1 概要

- (1) 明越会館については、新施設完成後に取壊す予定とする。
- (2) 建物は、平屋建てを基本とする。

2 敷地

(1) 建物配置

敷地の形状や施設の利用状況、近隣の状況等を踏まえ、敷地南西側の配置とする。

(2) 駐車場・駐輪場施設

- ア 敷地南東側に駐車スペースとして、137台分を確保する。
- イ 車いす用の駐車スペースとして、3台分を確保する予定。
- ウ 電気自動車用の充電スペースとして、1台分を確保する予定。
- エ 駐輪場として、15台分を確保する予定。

3 部屋構成

※カッコ内は、みよし市地区拠点施設整備基本構想で示される部屋構成の名称を示します。

(1) スポーツエリア (ホール兼多目的室)

- ア バasketボールコート(1面)が確保できる大きさで、室内の高さは7メートルを予定し、運動や大人数の集会を行うことができる部屋とする。
- イ 壁面収納型の舞台の設置を予定。
- ウ 可動間仕切りにより、用途に合わせて部屋の分割利用を可能とする。
- エ 更衣室の設置を予定。
- オ 多世代の利用を想定した基礎体力を維持向上する機器(例:おかよし交流センターでは、ウォーキングマシン、エアロバイクを設置)の設置を予定。

(2) 交流エリア (交流サロン)

室内すべてのエリアへのアクセスを可能とする市民同士の交流を行うことができるスペースとし、屋外イベント広場に隣接させるとともに、様々なイベントに対応可能とする。

(3) フリーエリア (キッズスペース)

学生たちの学習スペースや、キッズスペース、相談コーナーの設置を予定。

(4) 文化エリア (調理室・会議室・和室)

- ア 調理室 料理教室や調理実習などを地域イベントとして開催できる部屋とする。
- イ 会議・講座室
 - ① 講座やものづくり体験のできる部屋とする。
 - ② 可動間仕切りにより2つの部屋を1室として利用することができる等、多機能に使用できる部屋とする。

ウ 和室 多世代交流や文化活動、地域イベント開催時の和室利用を想定し設置を予定。

(5) トイレ

ア 男性用、女性用、多目的トイレを各1か所設置予定。

イ 多目的トイレとは別に、LGBT対応トイレ（個室）を1か所設置予定。

(6) その他

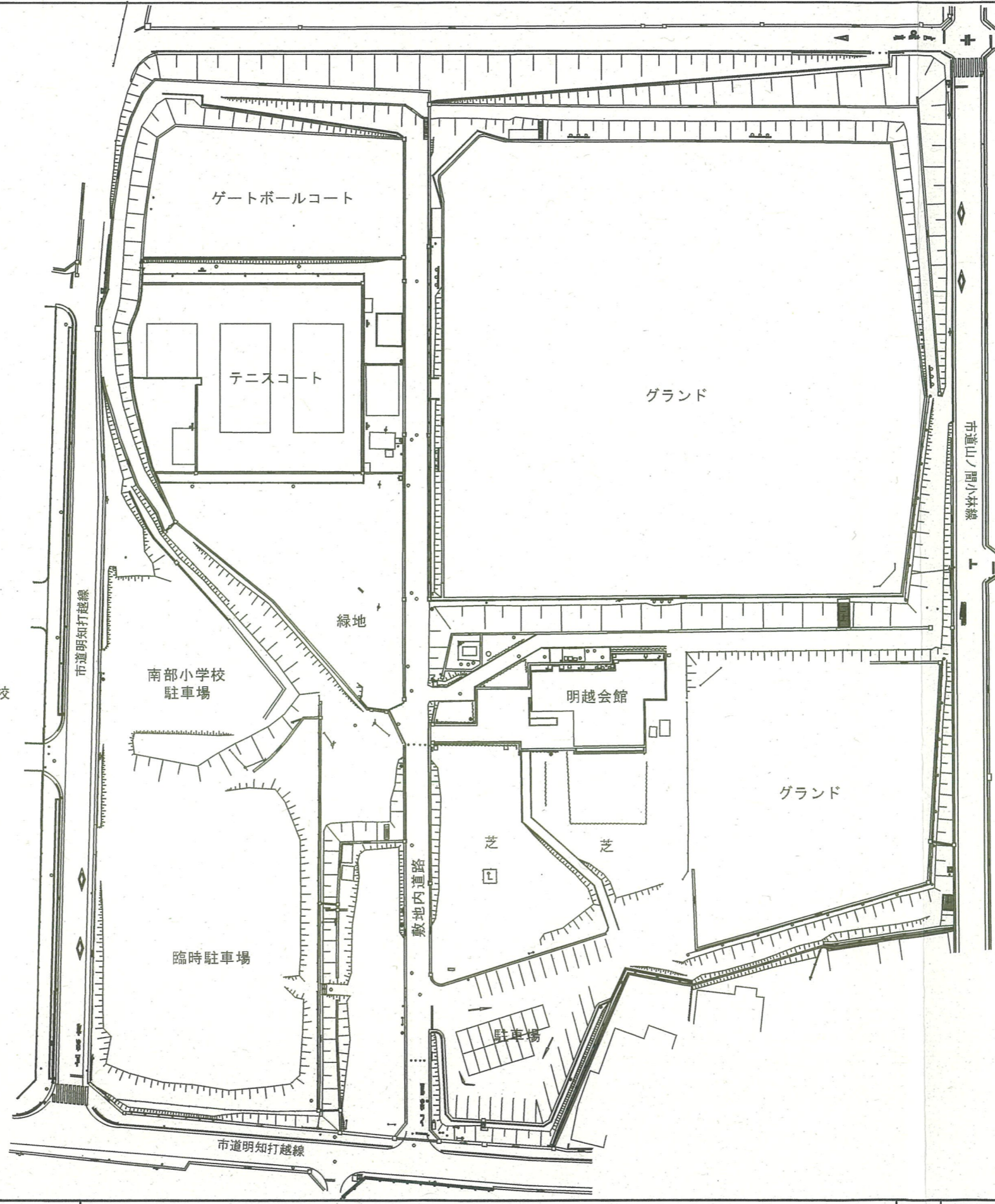
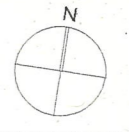
ア 温室効果ガス削減及び災害時への対策として、太陽光発電システム、蓄電システム、充電設備などの導入について、費用対効果を考慮し検討する。

イ 災害時における避難所の機能として、空調設備や照明設備の非常用電源の確保をはじめ、マンホールトイレ、公衆用Wi-Fi、NTT特設公衆電話設備等の設置を検討する。

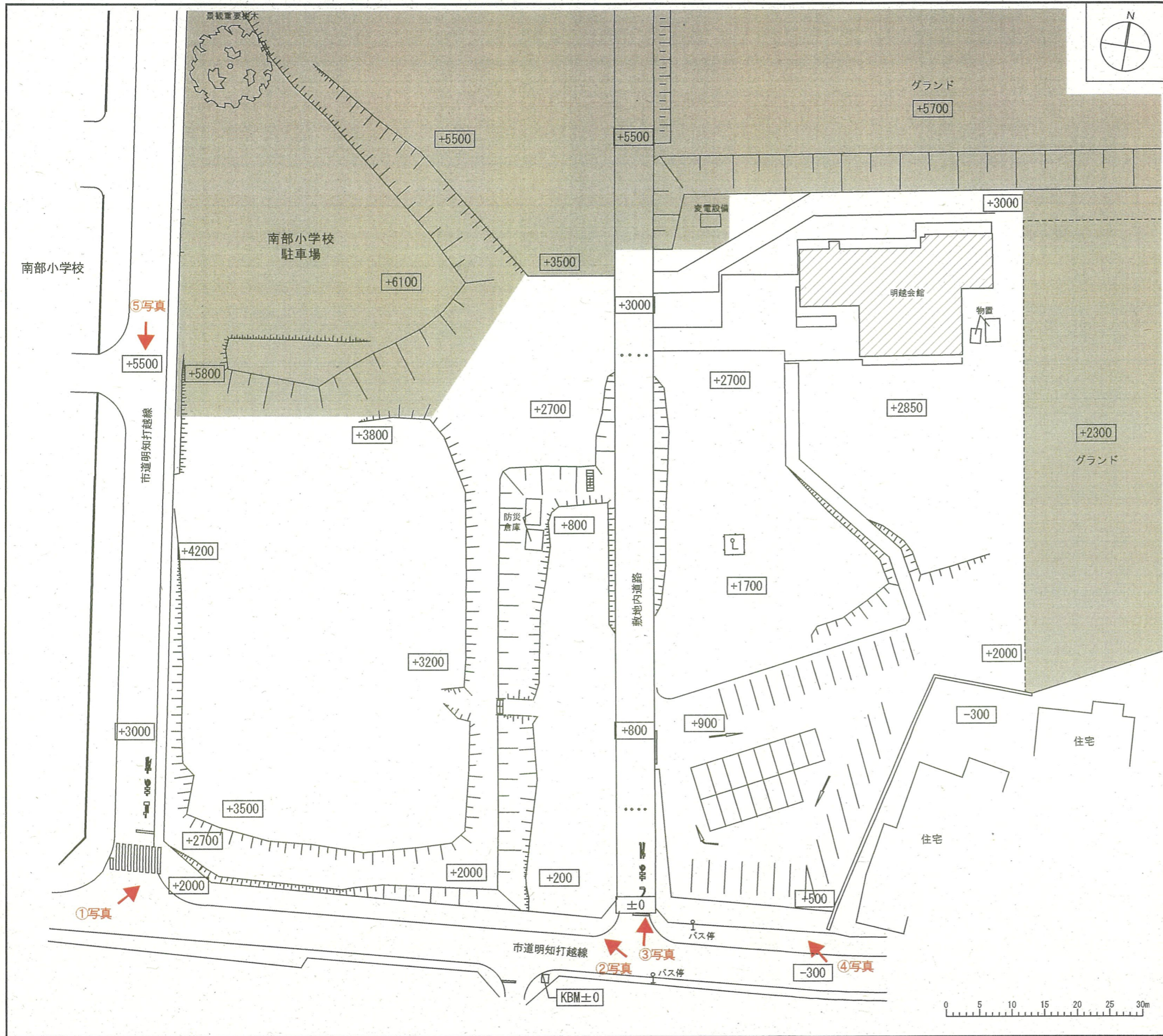
ウ 友好姉妹提携している長野県木曾町産の木材の活用を検討する。

エ デジタルサイネージ機器の設置や作品展示用機能を持たせる。

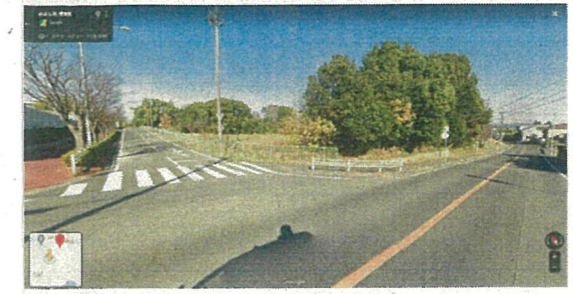
オ 床材は、飲食を想定した材質の使用を検討する。



| | | | | | | | |
|--|----|----|----|------|--------------|------------------------------|-----------------------------------|
| 株式会社 丹羽英二建築事務所 E. Niwa Architects & Engineers Nagoya Japan | 社長 | 棟図 | 設計 | 年月日 | 2021. 11. 12 | (仮称) みなよし地区拠点施設建設工事設計 | 図面番号 |
| | | | | 整理番号 | - | 現況図 | 建設 構造 電気 機械 土木 昇降機 |
| | | | | 縮尺 | 1/500 (A1) | | |
| | | | | | 1/1000 (A3) | 管理建築士 湯浅一典 一級建築士大臣登録 155076号 | |



①写真 西側交差点より建設予定地



②写真 南側道路（中央）より建設予定地



③写真 南側道路（中央）より駐車場予定地



④写真 南側道路（東側）より駐車場予定地



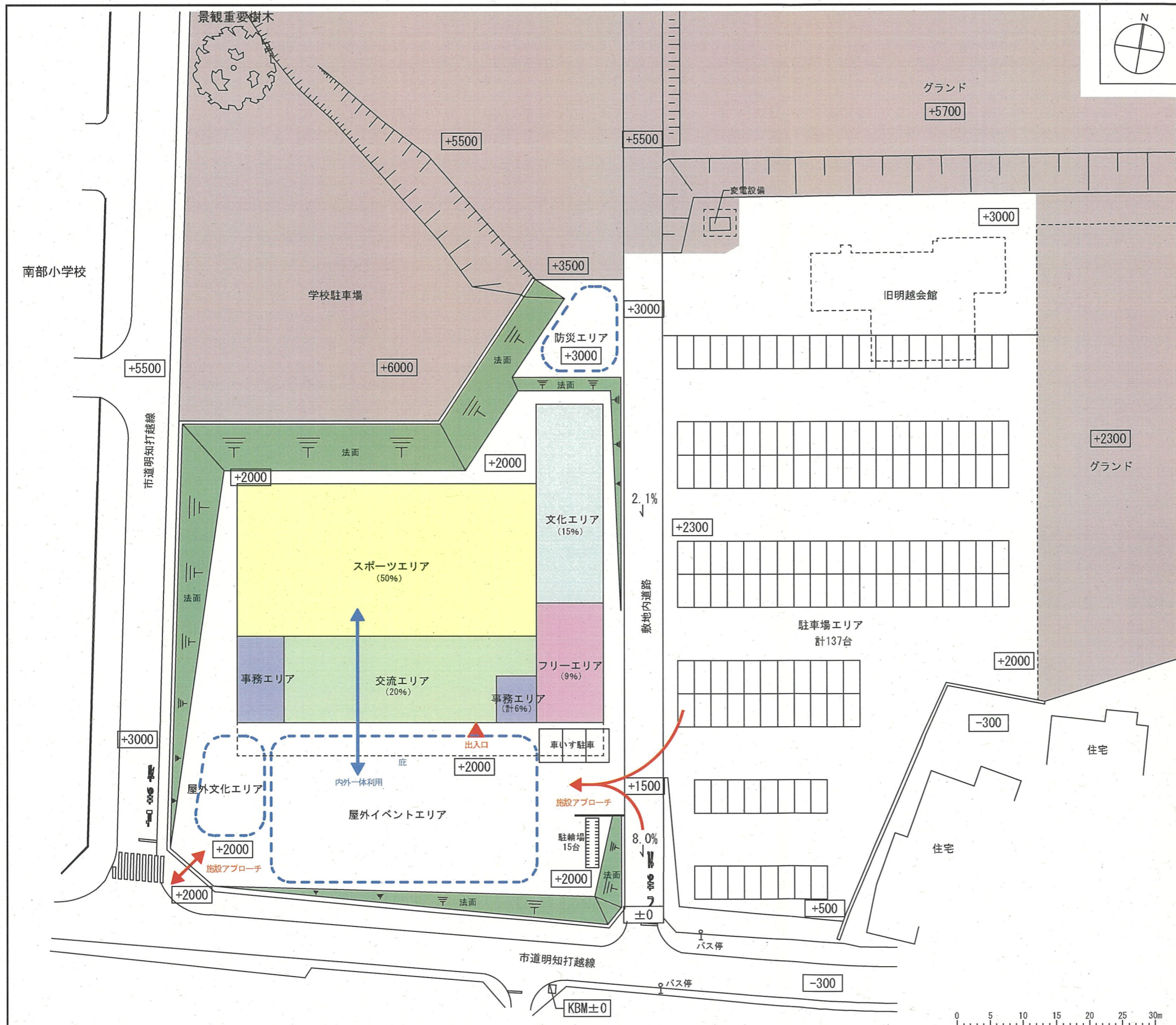
⑤写真 西側道路より建設予定地



株式会社 丹羽英二建築事務所
E. Niwa Architects & Engineers
Nagoya Japan

社長 横田 設計

| | | | |
|------|--------------------------|------------------------------|-----------------------------|
| 年月日 | 2021.11.12 | (仮称) みなよし地区拠点施設建設工事設計 | 図面番号 |
| 整理番号 | | 現況図 | 構造 電気 機械 土木 昇降機 |
| 縮尺 | 1/300 (A1) 1/600 (A3) | 管理建築士 湯浅一典 一般建築士大臣登録 155076号 | |



(仮称) みなよし地区拠点施設

施設内容

スポーツエリア (多世代が楽しめる体育的スペース)

- ・多目的ホール
- ・器具庫
- ・トレーニングルーム
- ・更衣室

文化エリア (実習、講座、工作のできる学びのスペース)

- ・調理室
- ・会議室、講座室
- ・和室

交流エリア (多世代の交流や屋内イベントを行うスペース)

- ・市民交流スペース

フリーエリア (自由に学習、相談が行えるフリースペース)

- ・学習コーナー (学生)
- ・相談ブース
- ・キッズコーナー

事務エリア (施設管理スペース)

- ・事務室、施設受付、倉庫

屋外イベントエリア (祭り、もちつき、フリーマーケット等)

屋外文化エリア (ガーデニング等)

防災エリア (防災倉庫、土のう用砂)

交流エリアを中心に繋がるイベント重視プラン

プラン基本コンセプト

- ・スポーツエリア→交流スペース→屋外イベント広場を間口を広く並べる事により、イベント時には、サッシを解放し一体利用可能な内外空間とする。
- ・建物を北側に寄せることにより、屋外イベント広場を広く正形で確保とする。
- ・東側メインアプローチとは別に、南西交差点より施設へのアプローチを可能とする。
- ・農家に多い、南面入口プラン。(ワークショップより)
- ・設計GLは、KBM+2000を想定し、法面により高低差処理。

Plan - A

株式会社 丹羽英二建築事務所
E.Niwa Architects & Engineers
Nagoya Japan

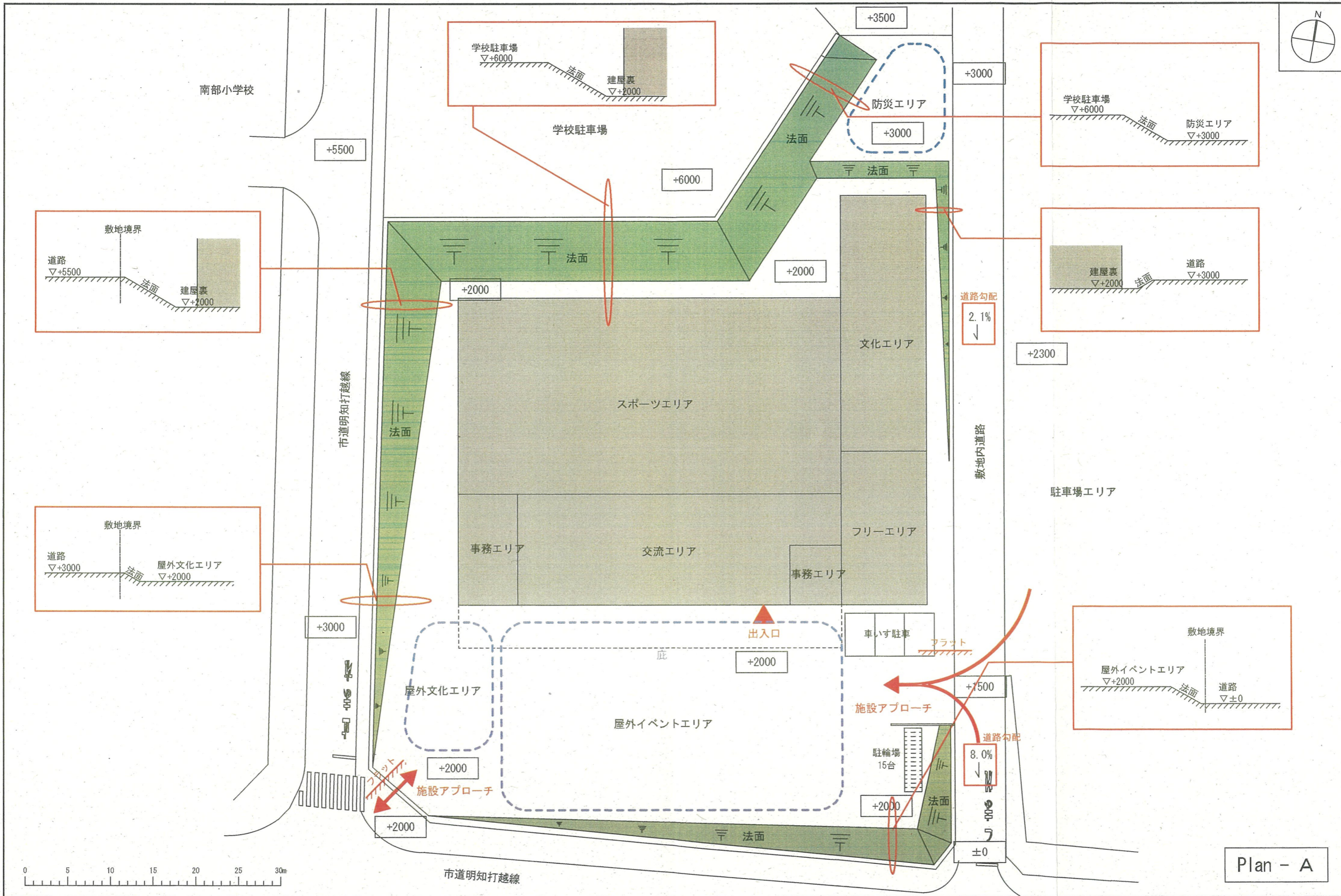
社長 検印

設計

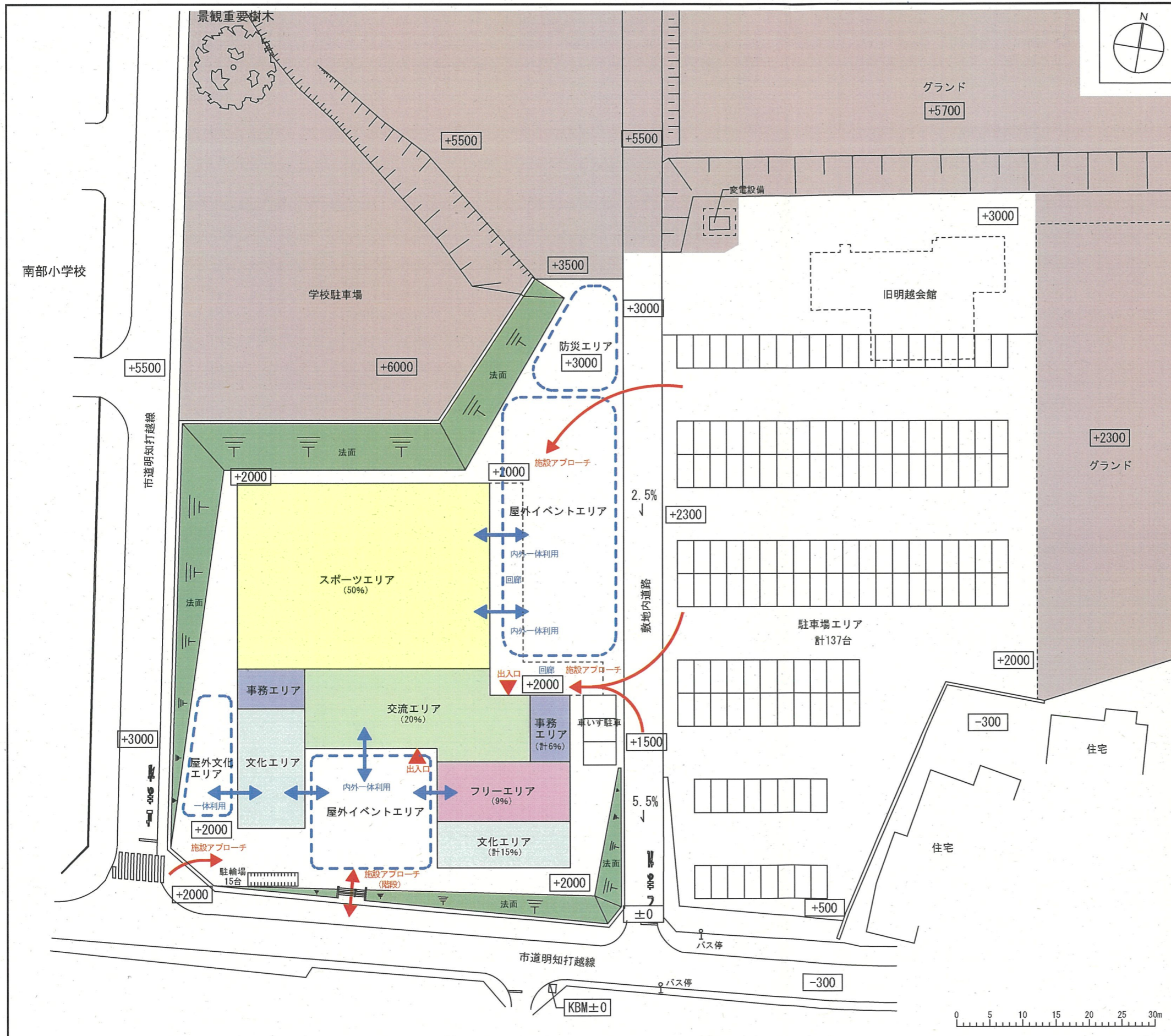
年月日 2021.11.12
整理番号 -
縮尺 1/300 (A1)
1/600 (A3)

(仮称) みなよし地区拠点施設建設工事設計
計画配置図
管理建築士 湯浅一典 一級建築士大臣登録 155076号

図面番号
構造
電気
機械
土木
昇降機



| | | | | | | | |
|--|----|----|----|------|--------------------------|---------------------------------|-----------|
| 株式会社 丹羽英二建築事務所 E. Niwa Architects & Engineers Nagoya Japan | 社長 | 検印 | 設計 | 年月日 | 2021.11.12 | (仮称) みなよし地区拠点施設建設工事設計 | 図面番号 |
| | | | | 整理番号 | | 計画配置図 | 電気 |
| | | | | 縮尺 | 1/200 (A1) 1/400 (A3) | 管理建築士 湯浅一典 一級建築士大臣登録 155076号 | 機械 |
| | | | | | | | 土木 昇降機 |



(仮称) みなよし地区拠点施設

施設内容

- スポーツエリア (多世代が楽しめる体育的空間)
 - ・多目的ホール
 - ・器具庫
 - ・トレーニングルーム
 - ・更衣室
- 文化エリア (実習、講座、工作のできる学びの空間)
 - ・調理室
 - ・会議室、講座室
 - ・和室
- 交流エリア (多世代の交流や屋内イベントを行う空間)
 - ・市民交流スペース
- フリーエリア (自由に学習、相談が行えるフリースペース)
 - ・学習コーナー (学生)
 - ・相談ブース
 - ・キッズコーナー
- 事務エリア (施設管理スペース)
 - ・事務室、施設受付、倉庫
- 屋外イベントエリア (祭り、もちつき、フリーマーケット等)
- 屋外文化エリア (ガーデニング等)
- 防災エリア (防災倉庫、土のう用砂)

施設へのアプローチを開放した歩車分離プラン

プラン基本コンセプト

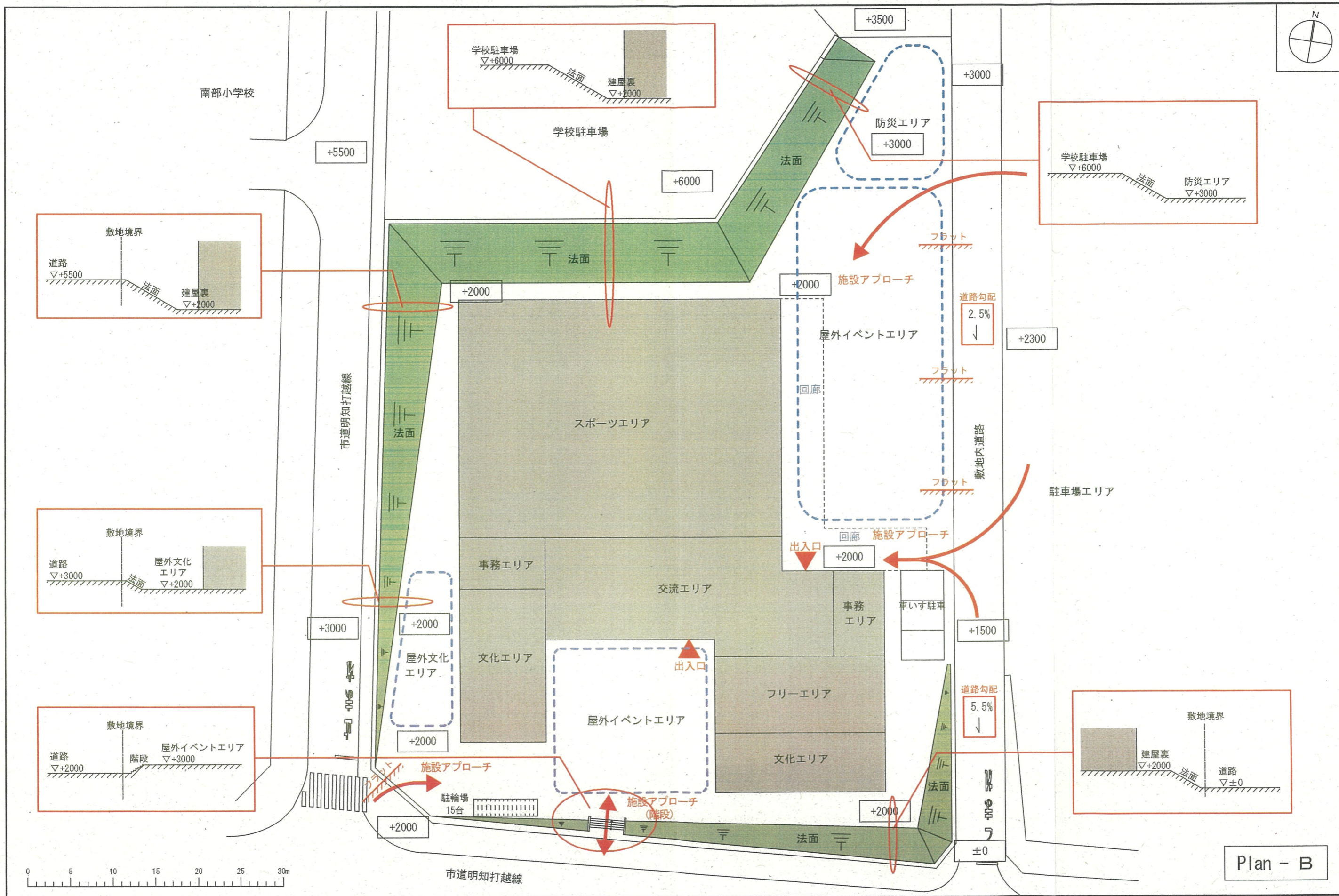
- ・敷地内道路に面してイベント広場を大きくとる事で、開放的な広場とし、駐車場からの施設へのアプローチ幅を大きく確保とする。
- ・施設へのアプローチを多くし、出入り口を複数設ける事で、徒歩・自転車の利用者と車利用者の動線を分離とする。
- ・スポーツエリア→屋外イベント広場と交流エリア→屋外イベント広場は、サッシを解放し一体利用可能な内外空間とする。
- ・文化エリアと屋外文化エリアを隣接させ、一体利用可能とする。
- ・回廊底を深くすることで、雨天時のイベント対策とする。
- ・設計G.Lは、KBM+2000を想定し、法面により高低差処理。

Plan - B

藝匠丹羽英二建築事務所
E.Niwa Architects & Engineers
Nagoya Japan

社長 梅田 設計

| | | | |
|------|--------------------------|-----------------------------|----------------------------------|
| 年月日 | 2021.11.12 | (仮称) みなよし地区拠点施設建設工事設計 | 図面番号 |
| 整理番号 | - | 計画配置図 | - |
| 縮尺 | 1/300 (A1) 1/600 (A3) | 管理建築士 湯浅一典 一級建築士大臣登録 15076号 | 確認 構造 電気 機械 土木 設備 |



株式会社 丹羽英二建築事務所
 E. Niwa Architects & Engineers
 Nagoya Japan

社長 横田 隆
 設計 丹羽 英二

| | | | |
|------|------------|-----------------------|------|
| 年月日 | 2021.11.12 | (仮称) みなよし地区拠点施設建設工事設計 | 図面番号 |
| 整理番号 | - | 計画配置図 | 構造 |
| 縮尺 | 1/200 (A1) | 管理建築士 潮洗一典 | 電気 |
| | 1/400 (A3) | 一般建築士大臣登録 155076号 | 機械 |
| | | | 土木 |
| | | | 測量 |