

令和3年度第3回みよし市地区拠点施設整備協議会

次 第

と き 令和4年2月28日(月)

午後3時から

ところ 市民活動センター1階 多目的室2

1 あいさつ

2 議 題

(仮称)みなよし地区拠点施設整備計画の一部変更について

P 1

3 その他

次回協議会の開催案内について  
第4回みなよし地区拠点施設整備協議会  
令和4年5月上旬頃

## (仮称) みなよし地区拠点施設整備計画の一部変更について

### 1 主な変更内容

#### (1) スポーツエリアを拡充します

現在、市内の屋内体育施設は、総合体育館しかなく（資料No.1）、土日祝日の利用率は9割近い状況となっています（資料No.2）。市内の小中学校の体育館や運動場等の学校施設で一般利用が可能ではあるものの、学校教育に支障のない範囲に利用が限られることから、一般利用の需要に十分応えられていないのが現状であります。

毎年実施している市民対象のスポーツ活動に関するアンケート調査では、「本格的なスポーツ施設と気軽に利用できるスポーツ施設の両方をつくってほしい」「既存施設の改修を含め、気軽に利用できる簡素なスポーツ施設をつくってほしい」との意見が6割を超える（資料No.3）等、市民からの屋内体育施設を望む声が多く寄せられている中で、新たな単独によるスポーツ施設の建設には、用地の確保等の課題があります。

また、屋内体育施設の充実の必要性として、小中学校の休日等に実施する地域部活動の管理運営での連携を含めた総合型地域スポーツクラブの活動拠点として活用をはじめ、避難所としてこれまで主なみなよし地域における避難所であった小中学校との運営面での連携（資料No.4）、市の臨時的な大規模会場としての活用など、屋内体育施設の拡充が必要な点が挙げられます。

そうした中で、みなよし地区拠点施設では、施設の最大の特徴であるスポーツエリアが計画されており、今回、こうした需要にも対応することができる施設であると考えています。

計画施設利用については、あくまでみなよし地区の拠点施設としての利用を中心に据えた上で、全市的な利活用ができればと考えています。

⇒多目的ホールについては、当初のバスケットボールコート1面程度から2面程度に拡張し、トレーニングルームについては、おおよし交流センターの状況を踏まえ拡充する等、より利用しやすい施設を目指します。

#### (2) 和室から畳コーナーに変更します

前回の協議会でのご意見を踏まえ、和室としての配置ではなく、授乳やちょっとした憩いの場として気軽に利用してもらうよう、小上がりの畳コーナーをキッズコーナーの付近に配置します。



### (3) 屋外イベントエリアを充実します

敷地拡張に伴い、施設南側の屋外イベントエリアのスペースを拡張し、屋内外との一体利用をしやすいとともに、スポーツエリアと隣接する屋外イベントエリアについては、車いす用の駐車場を施設付近に配置し、施設出入口前のスペースを増加した中でも、防災エリアを施設と連携しやすい箇所に配置することで、当初のスペースを確保し、屋外イベントエリアについて雨天時での活動支援や直射日光を遮ることで空調等のランニングコストの削減効果が期待できる庇の面積を増やすことを検討する等、利用者にとってより快適で使いやすい施設となるように努めます。

### (4) 利用者がより安全かつ快適に利用できる環境を整備します

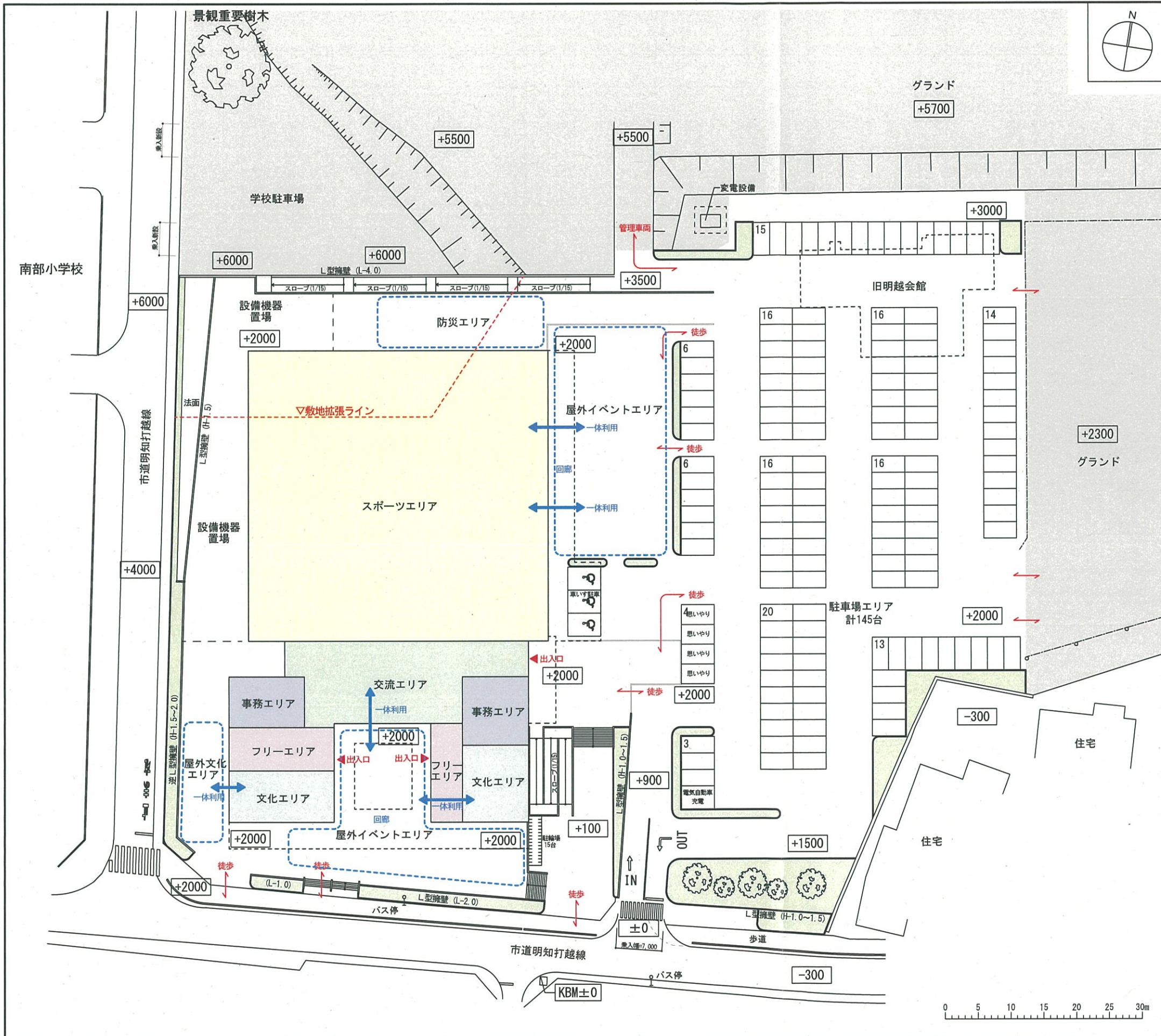
施設へのアプローチについて、歩行者や自転車による来館者向けには、ゆったりとしたスペースを確保しました。また、自動車による来館者向けには、敷地内通路を廃止するとともに、出入口を別々の導線とし、駐車場内の周回する通路幅を拡幅する等、混雑時の渋滞対策に配慮しながら歩車分離の更なる徹底を図った上で、当初の一般車両の駐車台数も増車（137台から145台）しました。

## 2 今後の予定について

今回の計画変更に伴い、今後、下記のとおり日程を変更し協議会のご意見と地域の皆さまへの情報提供を図り事業を進めていくこととしています。

開催日		内容
令和4年2月	18日	整備計画一部変更に係る議会(会派代表者会)への報告
	22日	整備計画一部変更に係る議会(全員協議会)への報告
	28日	第3回みよし市地区拠点施設整備協議会 ・整備計画一部変更について
3月	下旬	みなよし地域の行政区への情報共有
5月	月上旬	第4回みよし市地区拠点施設整備協議会 ・基本設計、平面、立面パース最終案について
	24日	基本設計に係る議会(会派代表者会)への最終報告
	27日	基本設計に係る議会(全員協議会)への最終報告
6月	月上旬	基本設計公表 実施設計着手
令和5年3月		実施設計完了予定
令和5年度中		建設工事着工予定





(仮称) みなよし地区拠点施設

施設内容

- スポーツエリア (多世代が楽しめる体育的空間)
- ・多目的ホール
  - ・器具庫
  - ・トレーニングルーム、軽運動室
  - ・更衣室、シャワーブース

- 文化エリア (実習、講座、工作のできる学びの空間)
- ・調理室
  - ・会議室
  - ・畳コーナー

- 交流エリア (多世代の交流や屋内イベントを行う空間)
- ・市民交流スペース

- フリーエリア (自由に学習、相談が行えるフリースペース)
- ・学習コーナー (学生)
  - ・相談ブース (授乳室)
  - ・キッズコーナー

- 事務エリア (施設管理スペース)
- ・事務室、施設受付、倉庫

- 屋外イベントエリア (祭り、もちつき、フリーマーケット等)

- 屋外文化エリア

- 防災エリア (防災倉庫、土のう用砂)

→ 施設アプローチ動線

↔ 屋内・屋外つながり

株式会社 丹羽英二建築事務所  
E.Niwa Architects & Engineers  
Nagoya Japan

社長 橋本 設計

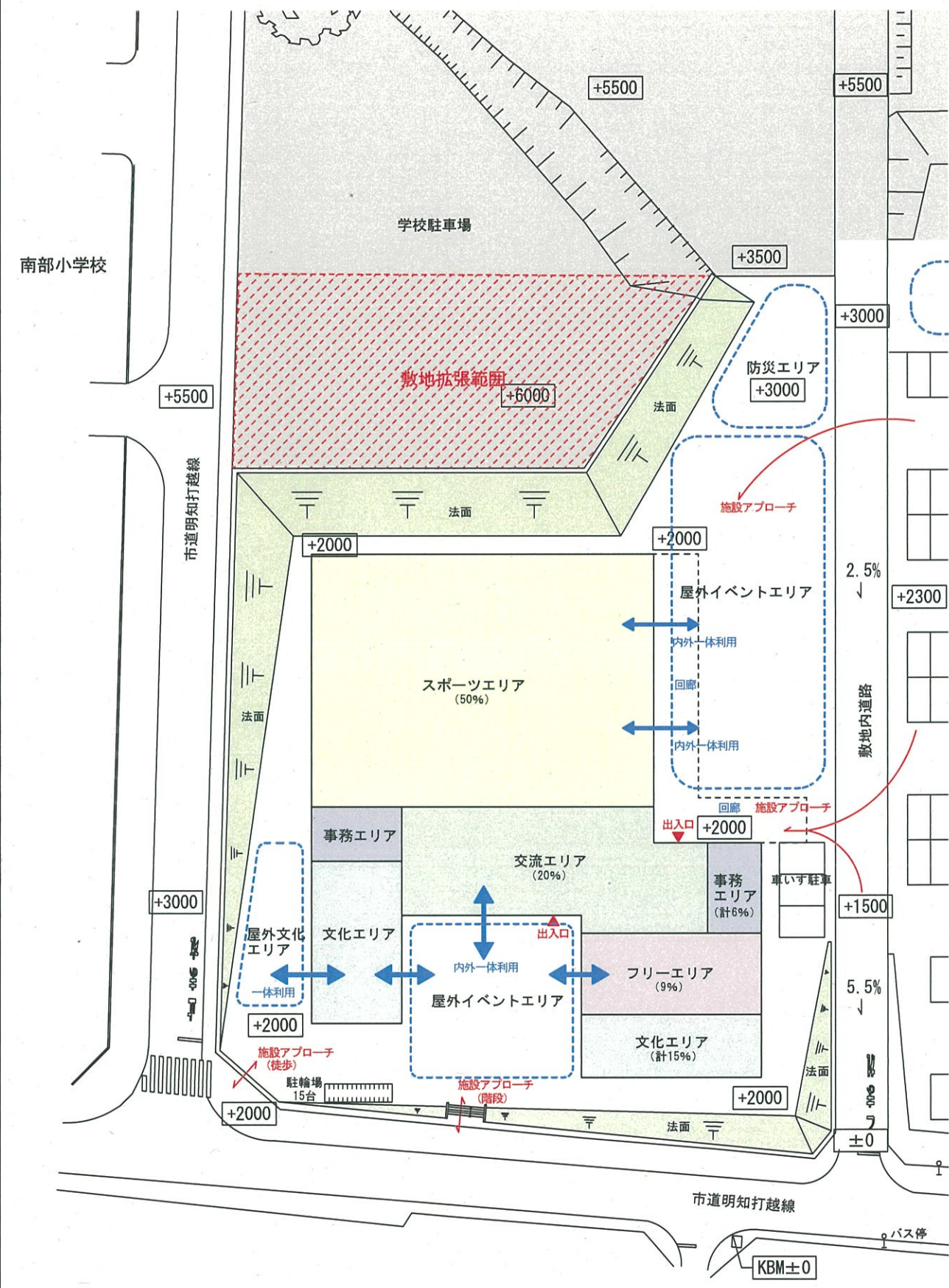
年月日 2022.02.28

(仮称) みなよし地区拠点施設建設工事設計  
計画配置図  
縮尺 1/300 (A1)  
1/600 (A3)

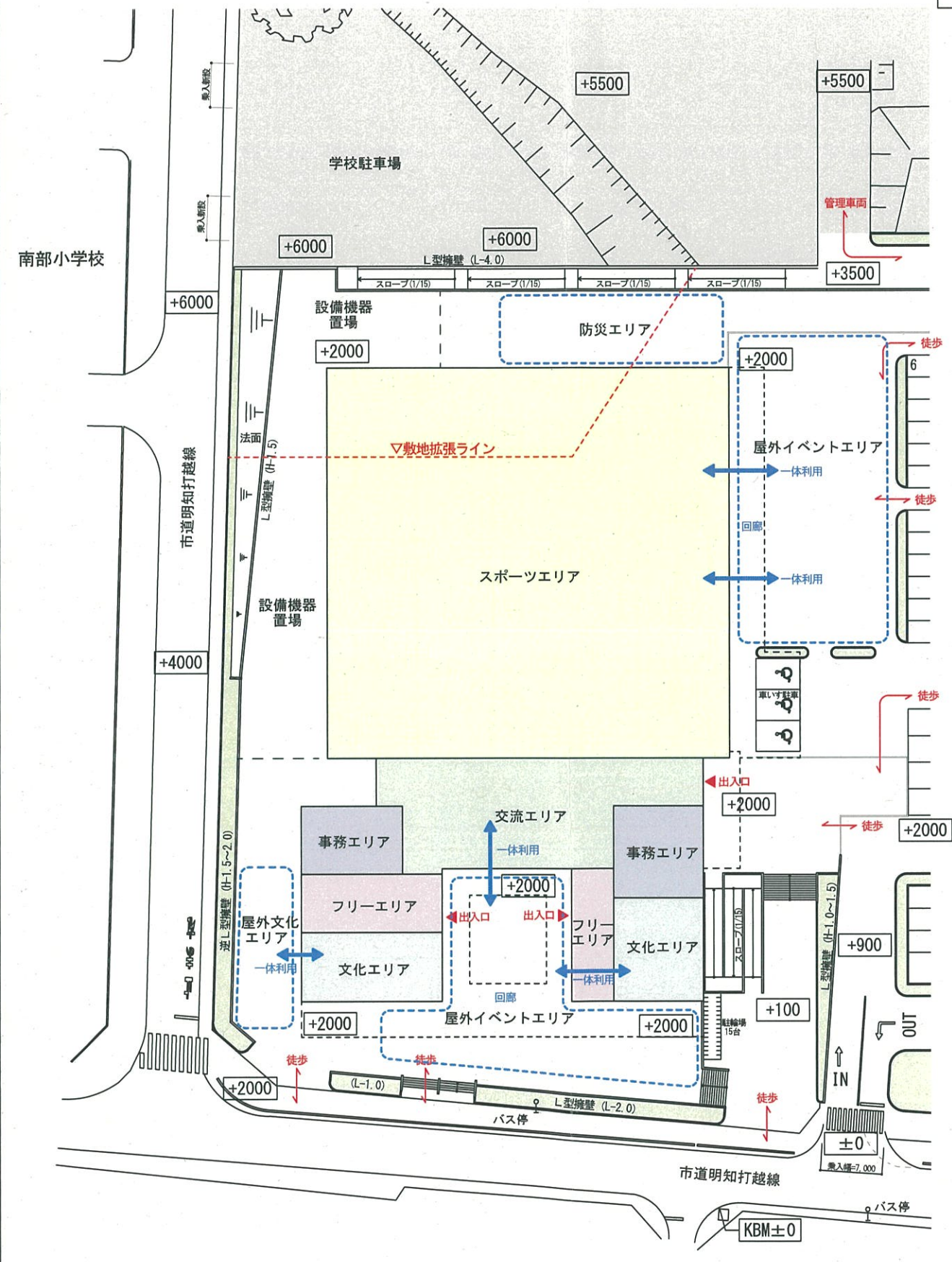
図面番号  
管理建築士 湯浅一典 一級建築士大臣登録 155076号  
電気機械 土木 経緯機



変更前 (第2回協議会 Plan - B)

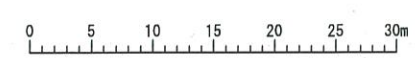


変更後 (敷地拡張、スポーツエリア拡大)



株式会社 丹羽英二建築事務所  
E. Niwa Architects & Engineers  
Nagoya Japan

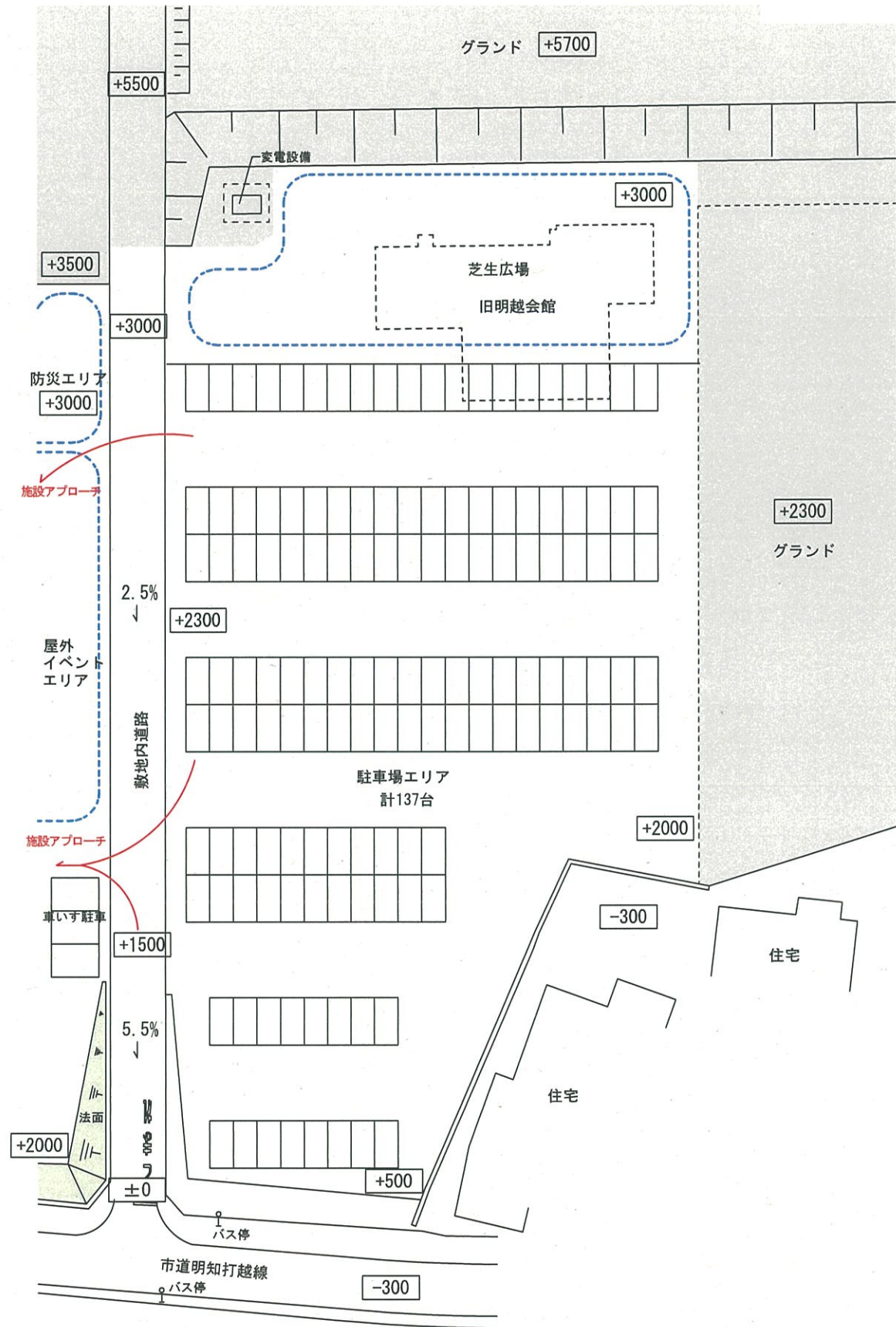
社長 換図 設計



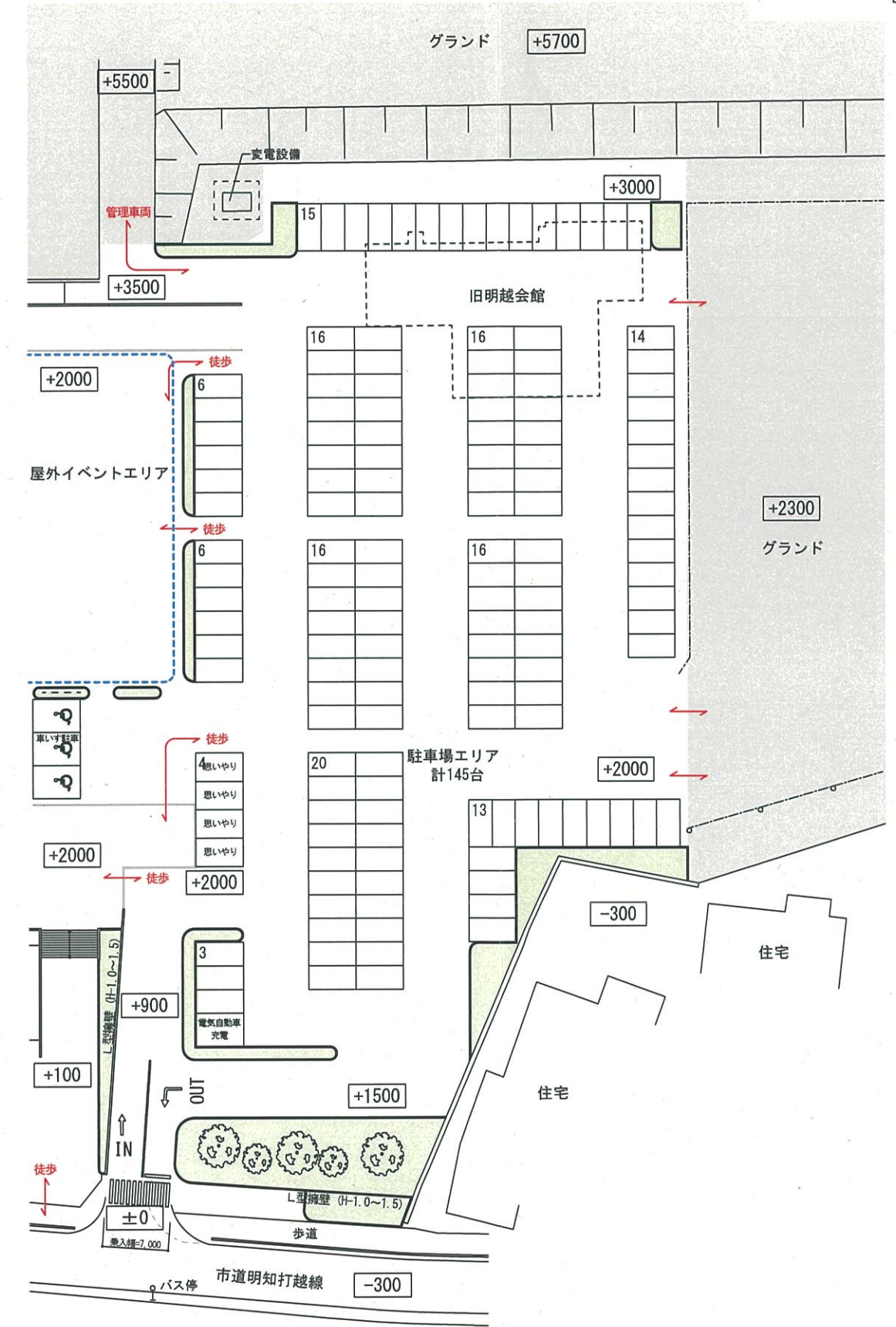
年月日	2022.02.28	(仮称) みなよし地区拠点施設建設工事設計	図面番号
整理番号	-	計画配置図	01
縮尺	1/300 (A1)	管理建築士 湯浅一典 一級建築士 大匠登録 155076号	電気 機械 土木 昇降機
	1/600 (A3)		



変更前 (第2回協議会 Plan - B)



変更後 (敷地拡張、スポーツエリア拡大)



株式会社 丹羽英二建築事務所  
E.Niwa Architects & Engineers  
Nagoya Japan

社長 換図 設計

年月日	2022.02.28	(仮称) みなよし地区拠点施設建設工事設計	図面番号
整理番号	-	計画配置図	④
縮尺	1/300 (A1) 1/600 (A3)	管理建築士 湯浅一典 一級建築士大臣登録 155076号	構造 電気 機械 土木 昇降機



Plan - α

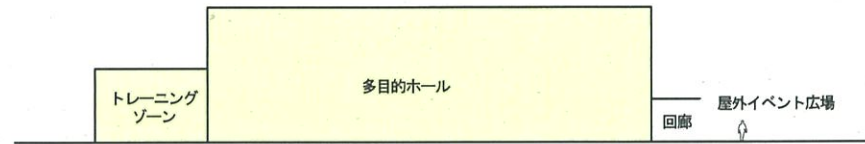
ワークショップからの今までの方針に基づく案

メリット

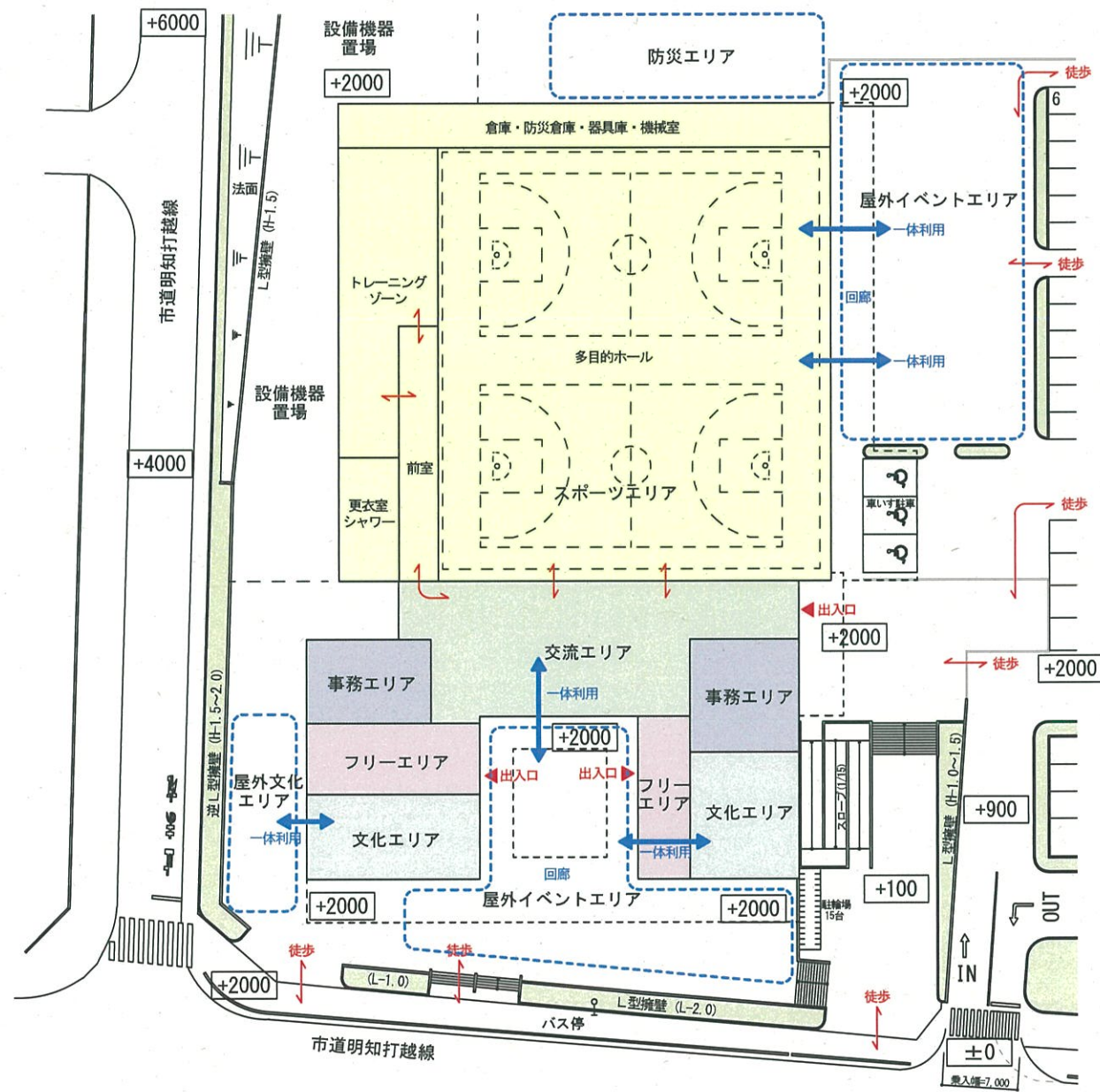
- 多目的ホールと東側屋外イベント広場をつなぐ事が可能。(今までの方針)  
※但し、往来には靴の脱ぎ履きが必要となる。
- 屋外イベント広場を観覧所として利用可能。

デメリット

- 多目的ホールが大きくなり、窓を閉めての施設利用が多くなると予想される。その際屋外イベント広場、駐車場からは、人の気配の感じられない施設となる。
- 多目的ホールは、天井高さが必要な為、東側外観において圧迫感が出る。
- 施設入口から、トレーニングゾーンまでの移動距離が長くなる。



スポーツエリア 断面イメージ



Plan - β

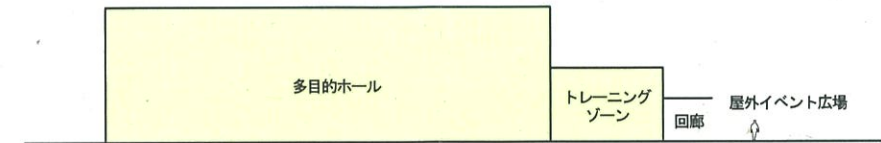
スポーツエリア拡充に伴い、実用性、意匠性を向上させた案

メリット

- 利用頻度の多いトレーニングブースを屋外イベント広場側に設ける事で、活気のある施設となる。
- トレーニングゾーンの天井高が低くなるため、東側外観において、変化を加える事が出来る。
- 施設入口から、トレーニングゾーンまでの移動距離を短くする事により、利便性を向上。

デメリット

- 多目的ホールと東側屋外イベント広場とのつながりが無くなる。



スポーツエリア 断面イメージ

