

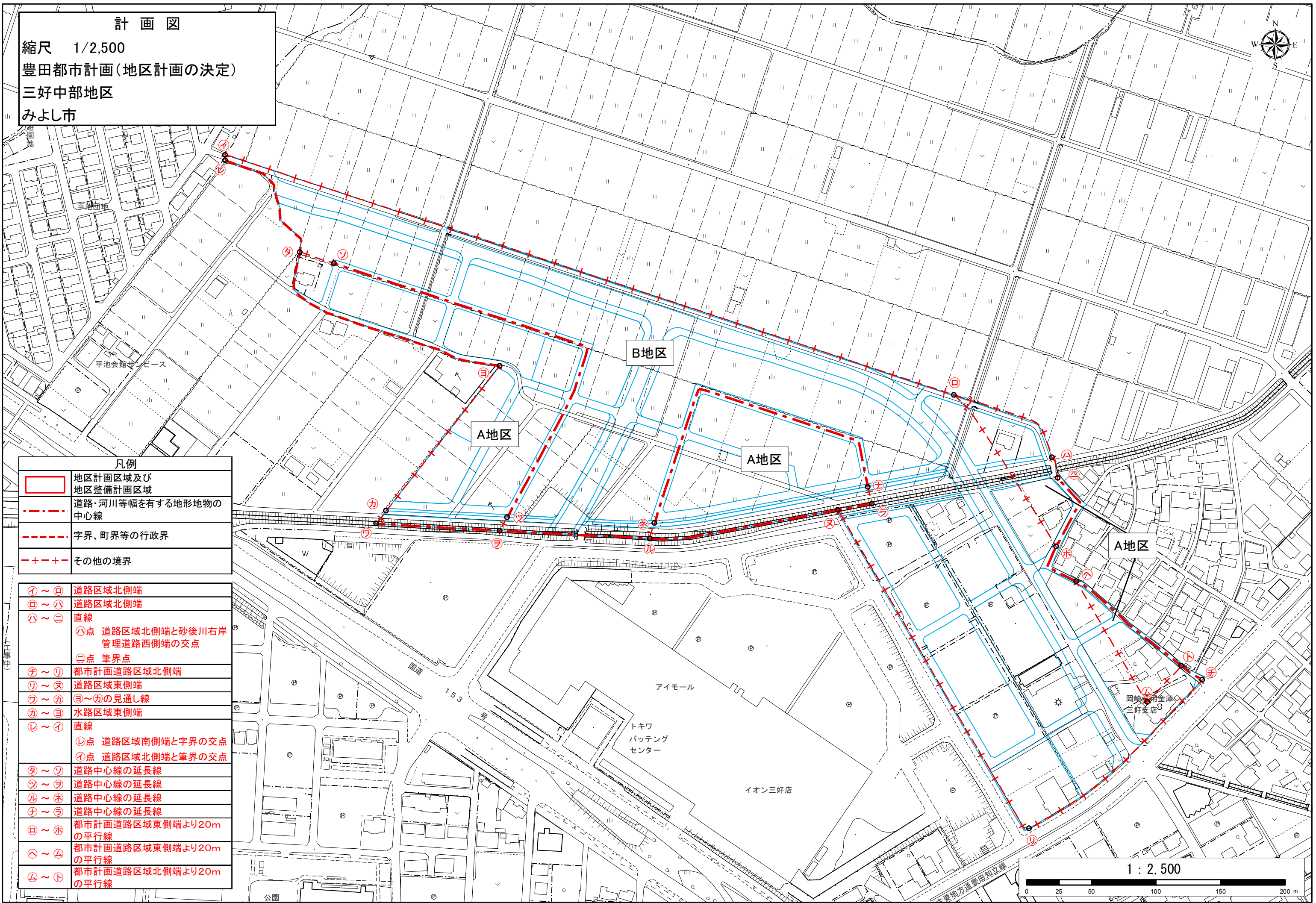
計画図

縮尺 1/2,500

豊田都市計画(地区計画の決定)

三好中部地区

みよし市



凡例	
	地区計画区域及び地区整備計画区域
	道路・河川等幅を有する地形地物の中心線
	字界、町界等の行政界
	その他の境界

	道路区域北側端
	道路区域北側端
	直線
	道路区域北側端と砂後川右岸管理道路西側端の交点
	筆界点
	都市計画道路区域北側端
	道路区域東側端
	道路区域東側端
	水路区域東側端
	直線
	道路区域南側端と字界の交点
	道路区域北側端と筆界の交点
	道路中心線の延長線
	道路中心線の延長線
	道路中心線の延長線
	道路中心線の延長線
	都市計画道路区域東側端より20mの平行線
	都市計画道路区域東側端より20mの平行線
	都市計画道路区域北側端より20mの平行線

