

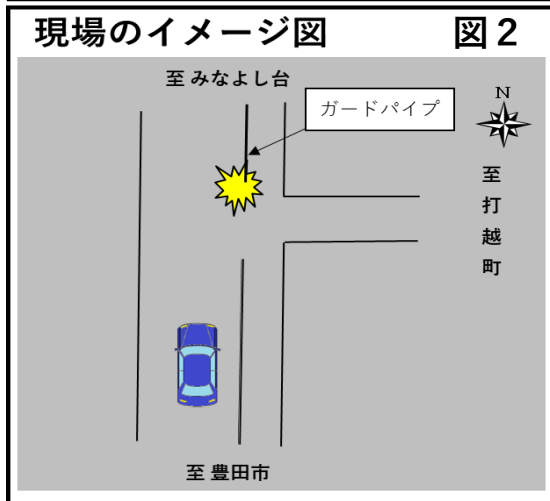
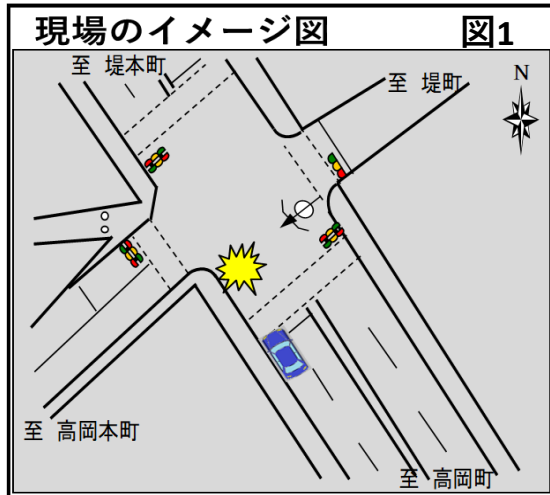


地域安全情報



4月末に管内で3件の死亡事故が発生!

- 28日午前10時50分頃、豊田市渡刈町地内の市道で南進中の普通貨物自動車と道路を横断する歩行者(50代男性)と衝突。歩行者が **死亡!!**
- 30日午後7時15分頃、豊田市前林町地内で自転車(30代男性)が県道を横断中、県道を北進する軽四自動車と衝突。自転車運転手が **死亡!!** (右図1 参照)
- 30日午前10時40分頃、みよし市内で軽四乗用自動車が単独でガードパイプに衝突し運転手が **死亡!!** (右下図2 参照)



重要 事故防止のポイント 重要

- 道路を横断する歩行者がないか、よく確認しましょう。
- 駐車車両の間からの飛び出しに注意しましょう。
- 歩行者は、道路横断時は左右の安全確認をしましょう。



Topics

自転車盗

被害に遭いやすいのは、若い世代!

自転車盗被害者の半数が、15~24歳の若い世代です。
 そのうち約7割が施錠されずに被害に遭っています。
 少しでも自転車から離れる時は鍵を掛けましょう。

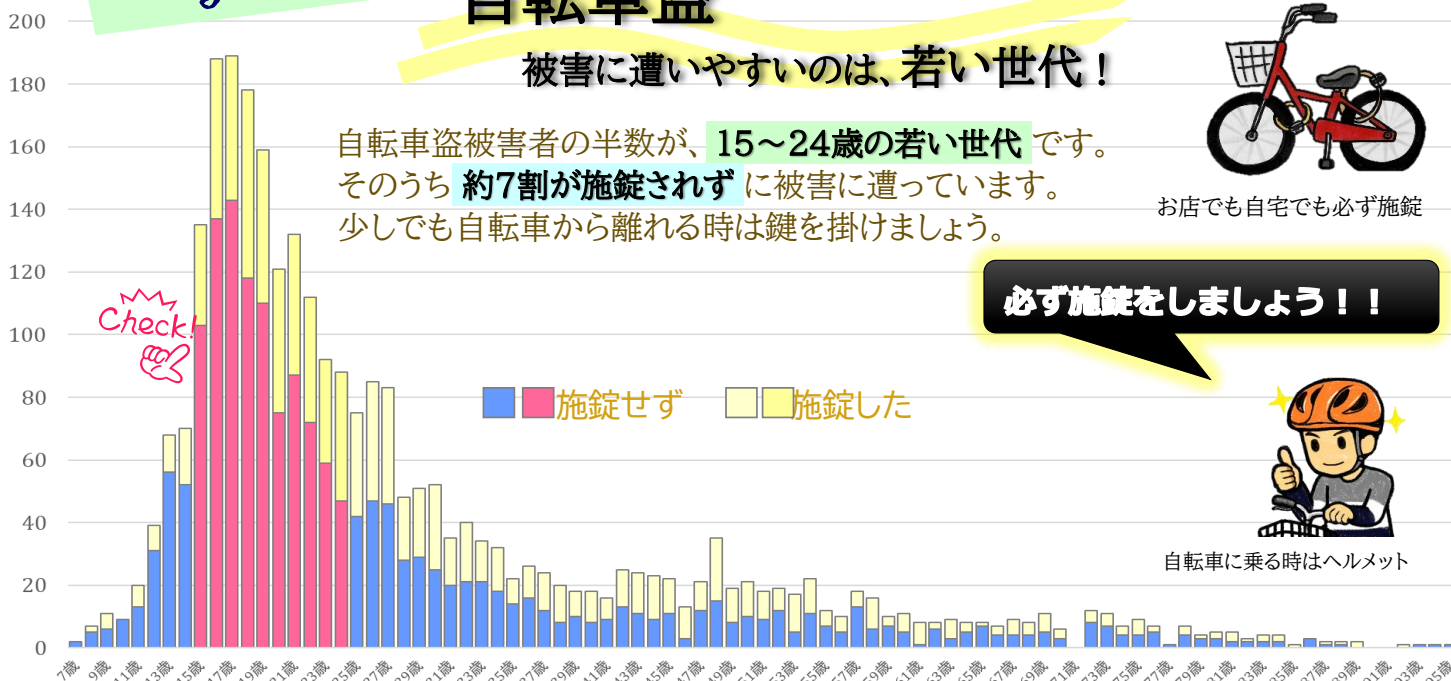


お店でも自宅でも必ず施錠

必ず施錠をしましょう!!



自転車に乗る時はヘルメット



15~24歳

自転車盗 年齢別被害件数・施錠の状態 (令和5年4月末)