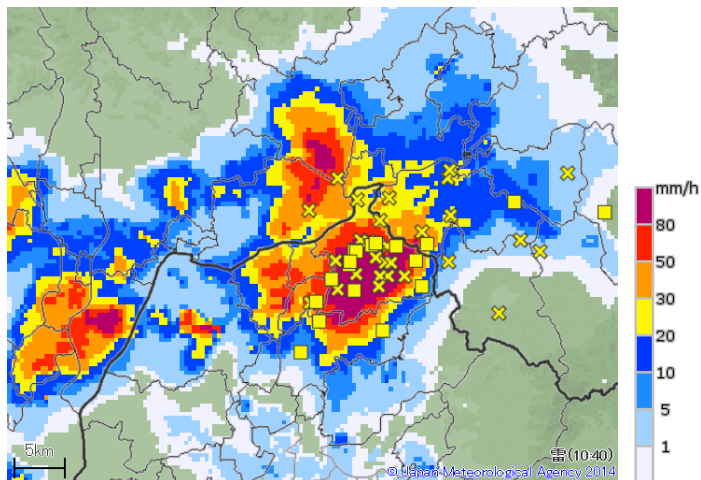


メッシュ情報・危険度分布の利用

高解像度降水ナウキャストで雨雲の動きを確認

<http://www.jma.go.jp/jp/highresorad/>

気象レーダーの観測データを利用して、30分先まで250mの解像度、35分から60分先までは、1kmの解像度で降水の予測を提供しています。

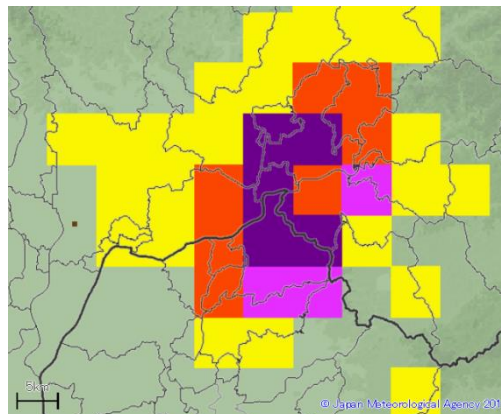


■ 対地放電(落雷)
✕ 雲放電

土砂災害警戒判定メッシュ情報を確認

<http://www.jma.go.jp/jp/doshamesh/>

土砂災害の危険度を5kmメッシュごとに詳しく予想しています



色が持つ意味
 極めて危険
 非常に危険
 警戒
 注意
 今後の情報等に留意



うちは土砂災害警戒区域で、危険度が赤になったわ。今は夕方まで雨もひどくないし、今のうちに避難しましょう。

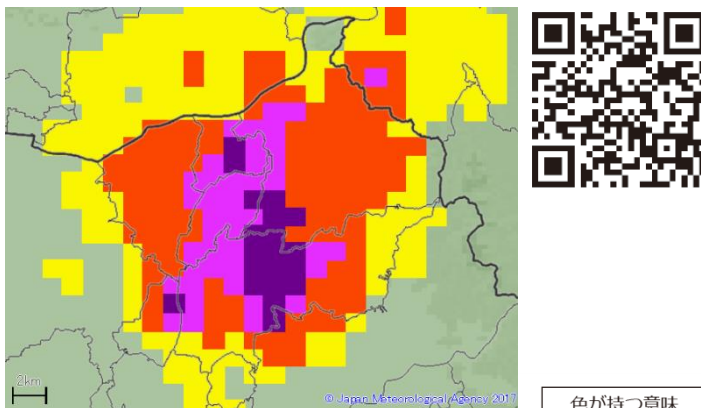


家の裏が急傾斜地となっているAさん (76)

大雨警報(浸水害)の危険度分布を確認

<http://www.jma.go.jp/jp/suigaimesh/inund.html>

浸水害の危険度を1kmメッシュごとに詳しく予想しています



色が持つ意味
 極めて危険
 非常に危険
 警戒
 注意
 今後の情報等に留意



洪水警報の危険度分布を確認

<http://www.jma.go.jp/jp/suigaimesh/flood.html>

洪水害の危険度を詳しく予想しています



色が持つ意味
 極めて危険
 非常に危険
 警戒
 注意
 今後の情報等に留意



大雨警報(浸水害)が発表されて、危険度が赤になった。地下室からすぐに出よう。



住宅兼店舗の半地下階で働くDさん (40)

洪水警報が発表されて、危険度が赤になった。指定緊急避難場所に避難しよう。



山間部の流れの速い河川沿いに住むBさん (50)