

燃やすごみ

計画収集

毎週2回 収集日の朝8:30まで (収集日はP2)

生ごみ

料理くず、残飯、茶がら、貝殻など



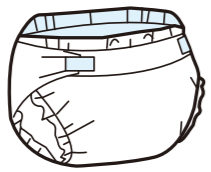
革製品

はきものなど



紙おむつ

汚物はトイレへ、紙おむつは燃やすごみへ



草・木くず

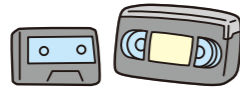
木くず、木の枝など

土を落とし、袋に入る大きさ (生木は直径は10cm以内) 枯木は直径は20cm以内) に切ってください。



その他

カセットテープ・ビデオテープ マッチ・花火



テープが機械に絡む為 燃やすごみで出しましょう。



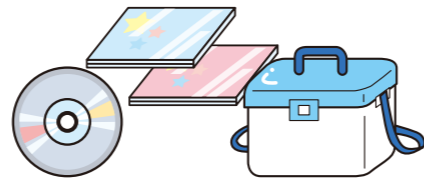
十分水に浸してください。

- 磁気カード
- 洗濯洗剤の箱
- 衣料
- 布団
- 乾燥剤



プラスチック製品

- バケツ
- クーラーボックス
- おもちゃ(金属がついていないもの)
- ファイル
- CD・DVD及びケース



資源の有効活用の為、リサイクルにご協力をお願いします。リサイクルステーションみよしでも回収しています。

収集場所:リサイクルステーションみよし(詳しくは14~17ページ参照)

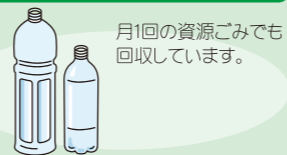
プラスチック製容器包装



白色トレイ



ペットボトル



廃食用油

※リサイクルの場合は中身が見える容器(ペットボトル等)であれば液体のまま出すことができます。



割り箸(木製のみ)



古着



新聞・折込広告・雑誌・雑紙



紙パック



段ボール



ごみの減量化にご協力ください

①生ごみは、水切りネットなどを利用して、水分をよく切ってください。

生ごみは、多量の水分を含んでいます。水分を切ることで、臭いや虫の発生を防ぐことができます。また、ごみのかさが減ることでごみの収集の効率が上がり、焼却施設で使用する燃料の節約になり、ごみの減量化につながります。



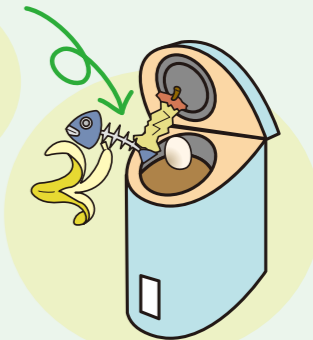
②資源ごみの回収にご協力ください。

ごみとして捨てられているものの中には、ペットボトルやプラスチック製容器包装などの資源ごみが混ざっていることがあります。15ページ~17ページの分別例を参考にごみを分別してください。資源ごみはリサイクルステーションへお持ちください。段ボール、新聞紙、雑誌、包装紙や厚紙も金属等を取り除けば雑紙としてリサイクルできます。



③機械式生ごみ処理機や生ごみ堆肥化容器を活用してください。

みよし市では、機械式生ごみ処理機や生ごみ堆肥化容器の購入費の一部を補助していますので、ぜひご利用ください。



生ごみ堆肥化容器購入費補助指定店

あいち豊田農業協同組合 グリーンセンター三好店	みよし市三好町上砂後16-1
三貴フラワーセンター	みよし市三好町西田26
はや志商会	みよし市三好町上206-1

市指定のごみ袋(青色)で指定日に燃やすごみを出してください。