

陶磁器・ガラスごみ

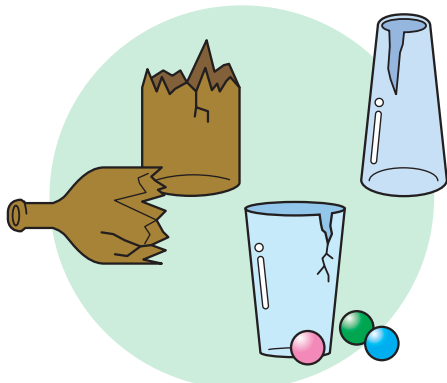
計画収集

毎月1回 収集日の朝8:30まで (収集日はP2)

ガラスくず

板ガラス(袋に入る大きさのもの)、
コップ、花瓶など

割れたガラス・陶磁器類は収集に危険がないよう、紙などに包んでから指定ゴミ袋に入れてください。



陶磁器類

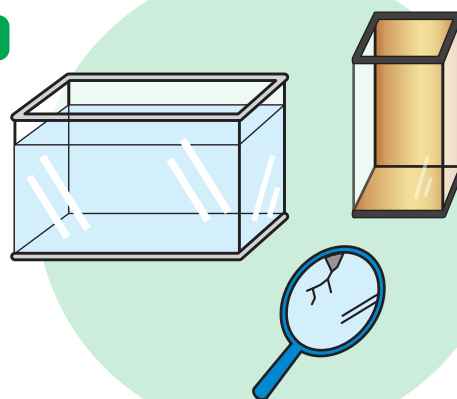
茶碗、食器、植木鉢



その他

鏡、水槽、人形ケース

平成30年4月1日より、これまで燃えないごみで収集していたプラスチック製品(例、バケツ、おもちゃ等)は燃やすごみに変わりました。



リサイクルステーションみよしでも回収しています。
(詳しくは14~18ページ参照)

陶器

茶碗、皿、湯のみなどの食器、植木鉢(一回に出す総重量は10kgまで)



市指定のごみ袋(緑色)で
指定日に出しましょう。