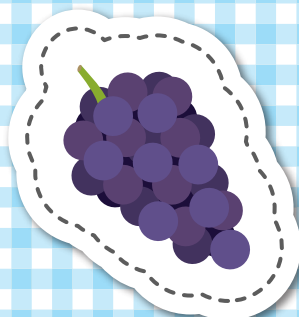
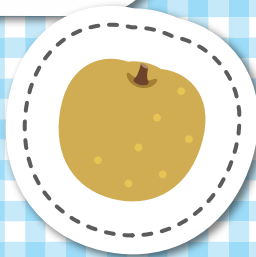
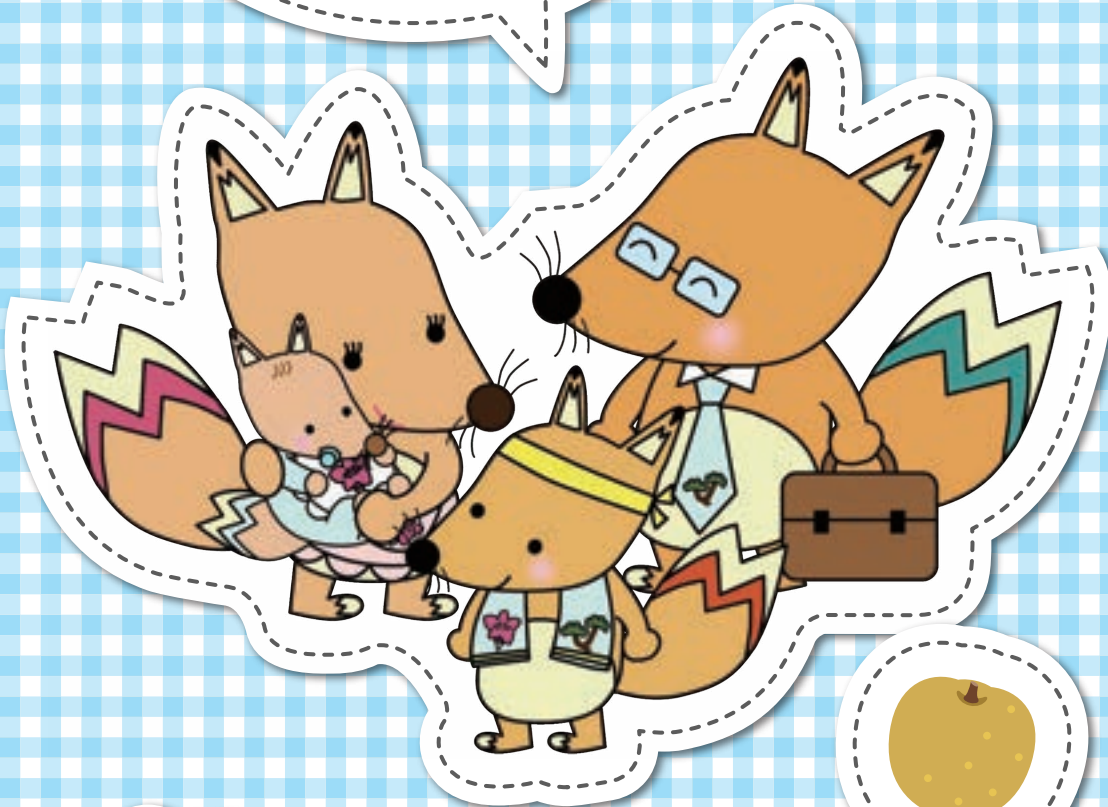
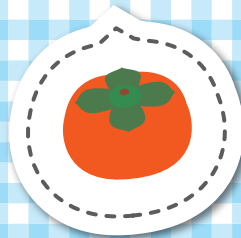


令和6年度版

みよし市 子育てサポートガイド

みよし市は
あなたの子育てを
全力で応援します!



子育てカレンダー

母子健康手帳の
上手な使い方

赤ちゃんが
生まれたときの手続き

妊娠中から
就学前までのサービス

産後ケア事業
産後ホームヘルプ事業

予防接種情報

市内医療機関情報

救急の場合
(休日・夜間診療など)

保育園・幼稚園を
利用する

子どもを預かってほしい時

子育て支援施設

ひとり親家庭のために

市内マップ
(おかよし・きたよし地区)

市内マップ
(なかよし・みなよし地区)

その他支援サービス

相談窓口一覧

こどもの発達のめやすと親子あそび

みよし市

この表は目安です★発達には個人差があります /

月齢	1か月	2か月	3か月	4か月	5か月	6か月	7か月	8か月	9-11か月	1歳	2歳	3歳	4-6歳
発達	人の顔をじっと見つめる	あやすと言葉を交わす	あやすと言葉を交わす	首がすわる	寝返りを始める	手を伸ばして物をとる	はいはいする	ひとり立てられる	伝い歩きます	伝い歩きます	足も交互に階段をあがる	足も交互に階段をあがる	衣服の着脱ができる
									つかまり立ちする	つかまり立ちする	つかまり立ちする	つかまり立ちする	
言葉													

ねんねのころ

「目で遠いかけっこ」
おもちゃなどを目の前でゆつくり動かします。

「赤ちゃんと言葉を交わす」
ママやパパの顔の上に乗せたり、にさせて、首を上げさせたり、左右に身体を揺らしたり。

首すわりのころ

「おもちゃで寝返り」
肩向けに寝かせて、音の鳴るおもちゃを見せながら寝返りを誘って。

「寝はい遊び」
ママやパパの胸の上に乗せたり、にさせて、首を上げさせたり、左右に身体を揺らしたり。

寝返り・おすわりのころ

「いないいないばあ」
記憶力がつき、ママやパパの隠れた顔をわくわく待ちます。

「たがいたががい」
わきを持って、高く上げたり下ろしたり、ゆつくりゆせしく揺らしてみよう。

はいはい・たつちのころ

「隠れたのはどこだ？」
おもちゃにハンカチをかぶせたり、ママやパパ自身がソファの後ろに隠れて「どこだ？」

「まねっこ遊び」
一緒に拍手やあふふふ、ママやパパのマネができたら褒めてあげよう。

あんよのころ

「たっぷり外遊び」
広くて安全な場所を歩いたり走ったり、道標で遊んだり。

「はいげどうぞ」
言葉を通して、物のやりとり。

「こっこ遊び」「ボール遊び」



はじめに

この「子育てサポートガイド」は、これから子育てをする方や現在子育て中の方のための情報誌として、保健・医療・福祉・保育等の子育てに関する支援制度や各種相談窓口、子育て支援施設等、子育てに役立つ情報をまとめたものです。

注意事項

- この冊子は令和6年4月現在の情報をもとに作成しています。
- 掲載している電話番号は、市外局番(0561)を省略しています。

も

く

じ

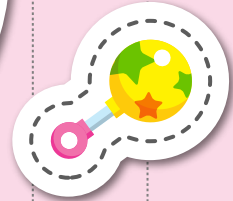
子育てカレンダー	2
母子健康手帳の上手な使い方	4
赤ちゃんが生まれたときの手続き	5
妊娠中から就学前までのサービス	6
産後ケア事業・産前産後ホームヘルプ事業	10
予防接種情報	12
市内医療機関情報	14
救急の場合(休日・夜間診療など)	17
保育園・幼稚園を利用する	18
こどもを預かってほしい時	19
子育て支援施設	20
ひとり親家庭のために	27
市内マップ(おかよし・きたよし地区)	28
市内マップ(なかよし・みなよし地区)	30
その他支援サービス	32
相談窓口一覧	33

子育てカレンダー

子育てカレンダー

月齢	妊娠前	妊娠	出産	1か月	2か月	3か月	4か月	5か月	6か月	7か月
妊娠 おめでとう		母子健康手帳の交付 P4-6 ●妊婦健康診査 P6 ●妊婦歯科健康診査 P6 ★パパママ教室 P6 ぴよママ相談 P7 妊娠おめでとうプレゼント P7 妊娠8か月アンケート								
こんにちは 赤ちゃん			●出生届の提出(生まれた日を含めて14日以内) P5 ●児童手当の申請手続き(生まれた日の翌日から15日以内) P5 ●子ども医療の手続き P5 ●出産育児一時金 P5 ●養育医療の受給 P5 ●「赤ちゃんが生まれました」カードの提出 P5 ●「低体重児届出書」の提出 P5 おめでとう電話(生後2週間頃) P7 こんにちは赤ちゃん訪問(生後4か月以内) P7							
子育て スタート	健康診査		産婦健康診査《1回目》(産後2週間頃)《2回目》(産後4週間頃) P6 産婦歯科健康診査(産後1年未満) P6 乳児健康診査《1回目》(生後1か月頃) P8 ★3・4か月児健康診査 P8 新生儿聴覚検査(生後7日頃) P8							
		教室・相談	★さくらんぼ教室 P9 産前・産後サポート事業 P7 産前・産後ホームヘルプ事業 P7・11 産後ケア事業 P7・10 ★母乳育児相談 P9 ★月曜育児健康相談 P8 ★出前育児相談 P8 訪問相談 P9 電話相談 P9							★すくすく
こどもの 定期予防接種					ロタ P12・13 B型肝炎 P12・13 ヒブ P12・13 小児用肺炎球菌 P12・13 BCG P12・13 4種混合・5種混合 P12・13					
こどもを あずける									保育園への入園 P18	
こどもと 出かける										ファミリー・サポート・センター事業(病児・病後児保育は生後8か月～)
ひとり親家庭 への支援										子育てふれあい広場《子育て総合支援センター、カリヨンハウス》P20 親子ふれあいルーム、園庭開放《保育園》(未就園児) P21・22
その他 支援サービス										児童扶養手当(国制度)、愛知県遺児手当(県制度)、みよし市遺児手当、母子・父子・寡婦福祉資金
その他 (相談窓口等)	不妊治療に対する助成 P7									発達・育児相談(専門機関)、女性の悩みごと相談(市の相談窓口)、子育て・家庭の相談(市の相談 市内医療機関情報 P14~16、救急の場合(休日・夜間診療など) P17

8か月 9か月 10か月 11か月 1歳 1歳6か月 2歳 3歳 4歳 5歳 6歳



子育て見守り訪問 (生後10か月から1歳未満) P7

《2回目》(生後6~10か月頃) P8

★歯科健康診査 (就学前まで) P8

★1歳6か月児健康診査 P8

★3歳児健康診査 P8

教室 (離乳食教室) P9

★むし歯予防教室 P9 ★わんぱく教室 P9

★発達育児相談 P9

MR (麻しん風しん混合)
第1期 P12・13

MR (麻しん風しん混合)
第2期 P12・13

水痘 P12・13

日本脳炎1期 P12・13

一時的保育事業 P19

P19

の貸付 (県制度)、母子・父子家庭自立支援給付金、公正証書等作成支援事業・養育費保証契約締結支援事業、ひとり親家庭等医療費の支給 P27

特別児童扶養手当、自立支援医療 (育成医療) の給付、補装具費・日常生活用品費の支給、ホームヘルプ等の福祉サービス、小児慢性特定疾患医療の給付 P32

窓口)、くらしと仕事に関する相談 (市の相談窓口) P33

母子健康手帳の上手な使い方

妊娠おめでとうございます。母子健康手帳は、妊娠の初期から、母子の一貫した健康記録になります。健康診査・健康相談・予防接種等を受ける際は、必ずご持参ください。

表紙

保護者のお名前・お子さんのお名前及び生年月日をご記入ください。

出生届出済証明

出生届出済証明は、市町村が証明を記入する欄です。

妊婦の記録

妊婦の健康状態等・妊婦の職業と環境のページは妊娠期間を通して健康管理するのに重要な情報ですので、必ずご記入ください。

妊娠中の経過については、医師や助産師が記入するページですが、質問したいことの覚書きがありますので、気になることがあればこの欄を活用してください。

別冊「妊産婦・乳児健康診査受診票綴り」の妊婦・産婦健康診査受診票は妊産婦氏名・生年月日・住所・出産予定日等を記入し医療機関にてご使用ください。

妊娠中と産後の歯の状態

妊娠中と産後の歯科健診結果を歯科医師等が記入します。

別冊「妊産婦・乳児健康診査受診票綴り」の妊婦・産婦歯科健康診査受診票の妊産婦氏名・生年月日・住所・出産予定日等を記入し、歯科医療機関にてご使用ください。

新生児・幼児の記録

各月齢・年齢ごとに保護者が記入し、発達や気になることがあればご記入ください。

3・4か月児健診は、みよし市保健センターでは是非お受けください。

別冊「妊産婦・乳児健康診査受診票綴り」の乳児健康診査受診票の乳児氏名・生年月日・住所・保護者氏名等を記入し、2枚とも1歳1か月になる前日まで使用できます。(なるべく生後1か月頃及び生後6～10か月頃に受診してください。)

歯の記録

歯科健診を受けた時、結果を記録するページです。

予防接種の記録

予防接種を受けた時、記録をするページです。

病気・事故の記録

学校や幼稚園、保育園での感染症予防のためにも、また予防接種の効果を知る上にも必要な情報ですので、かかった病気を記録しておいてください。

お問い合わせ 子育て相談課 電話 76-5310

赤ちゃんが生まれた時の手続き

役所へ届けるもの

出生届

- (いつ) 生まれた日から14日以内(生まれた日を含む)
- (どこへ) 市民課(電話 32-8012)
(住所地、本籍地、生まれた市町村役場でも可)
- (持ち物) 出生届(医師または助産師の証明があるもの)、
母子健康手帳、本人確認書類

児童手当

出生届だけでは手当の支給は始まりませんので、必ず手続きをしてください。

- (いつ) 生まれた日の翌日から15日以内・・・①
- (どこへ) こども政策課(電話 32-8034)
ただし、公務員の方は勤務先へ
- (持ち物) 第1子の場合請求者(注)の健康保険証、請求者名義の口座の通帳、父母の個人番号(マイナンバー)カードまたは通知カード、第2子以降の場合受給者の健康保険証・・・②
(注)父母のうち所得の高い方

児童手当の申請における注意

①の手続期限を過ぎると、手当を受給できない月が発生することがあります。ご家庭の状況により、②のほかに書類が必要になる場合があります。また、請求者以外の方が手続きする場合は、請求者からの委任状が必要です。

子ども医療

- (いつ) 健康保険証を受領後速やかに
- (どこへ) 保険健康課(電話 32-8016)
- (持ち物) 健康保険証(赤ちゃん本人のもの)

出産育児一時金(分娩費) (母親が国民健康保険加入者のみ)

- ◆直接支払制度を利用する場合:市役所への申請は不要
(差額給付がある場合は下記と同様)
- ◆直接支払制度を利用しない場合:市役所へ下記の申請が必要
- (いつ) 出産の日の翌日から2年以内
- (どこへ) 保険健康課(電話 32-8011)
- (持ち物) 国民健康保険証、振込口座がわかるもの、直接支払制度利用に関する文書、出産費用の領収書(原本)・明細書(原本)

※国民健康保険加入者以外の方は、ご加入の健康保険組合、勤務先等にお問い合わせください。



こども相談課へ届けるもの

「赤ちゃんが生まれました」カードの提出

出生体重に関わらず、赤ちゃんが生まれましたらこのカードをご提出ください。

- (いつ) 出生届を提出したとき
- (どこへ) こども相談課
(市役所に来庁できない人は、封筒を使用し郵送)
- (何を) 母子健康手帳に添付されている「赤ちゃんが生まれました」カード

「低体重児届出書」の提出

2,500g未滿の赤ちゃんが生まれた場合は、こども相談課へ「低体重児届出書」の提出が必要です。「赤ちゃんが生まれました」カードを提出後、必要書類が郵送されます。

※赤ちゃんの生まれたすべてのご家庭に訪問します。
市外に里帰りされる方は、自宅に帰られる時期をご記入ください。

お問い合わせ こども相談課 電話 76-5310

その他の手続き

養育医療

赤ちゃんが未熟児で入院養育が必要なときは、養育医療を受けることができます。

お問い合わせ 保険健康課 電話 32-8016

妊娠中から就学前までのサービス

※各種事業（教室・相談・健康診査等）は、警報発表時・荒天時に中止になる場合がありますので、お問い合わせください。

☑がついている事業は「みよびよ! 予約システム」から、24時間いつでも予約・キャンセルができます。子育て応援アプリ「みよびよ!」で日程をご確認の上、ご予約をお願いします。

※「みよびよ! 予約システム」の利用には、子育て応援アプリ「みよびよ!」とは別のアカウントが必要になります。



[インストールはこちら](#)

マタニティ編

母子健康手帳交付（予約制）☑

（日 時） 火～木曜（年末年始・祝日を除く）午前9時～11時

（場 所） こども相談課

（持ち物） ①妊娠届出書 ②個人番号カード又は通知カード

③（通知カードの場合）本人確認ができるもの（運転免許証又はパスポート等） ④妊婦名義の通帳

※本人以外（代理人）が来所する場合は、本人からの委任状が必要です。

※詳しくは、子育て応援アプリ「みよびよ!」、市ホームページ（右側のQRコードをスマホで読み込むと関連サイトが閲覧できます）をご覧ください。



[詳細はこちら](#)

妊産婦健康診査受診票の利用《医療機関》

妊婦14回・産婦2回の健康診査を公費助成しています。

<注意事項>

愛知県内の医療機関に限ります。妊産婦・乳児健康診査受診票綴りの説明を必ずご覧ください。

多胎妊婦には受診票を追加交付しています。

助産所及び県外医療機関で受けた妊産婦健康診査料、出産予定日を過ぎて妊婦健康診査を受診した場合について助成しています。詳しくはお問い合わせください。

市から転出した場合、使用できません。必ず転出先にお問い合わせください。

妊産婦歯科健康診査受診票の利用《医療機関》

妊娠中1回、産後1年未満に1回歯科健診が受けられます。（無料）

<注意事項>

妊産婦歯科健康診査実施医療機関（母子健康手帳交付時にお渡するちらし参照）に限ります。（要予約）

妊産婦・乳児健康診査受診票綴りの説明を必ずご覧ください。

市から転出した場合、使用できません。必ず転出先にお問い合わせください。

低所得妊婦に対する初回産科受診料助成

低所得世帯に属する妊婦が、妊娠の診断を受けるために初めて医療機関を受診した費用の一部を助成します。詳しい条件や申請方法についてはお問い合わせください。

パパママ教室（予約制）☑

（日 程） 子育て応援アプリ「みよびよ!」、市ホームページ（右側のQRコードをスマホで読み込むと関連サイトが閲覧できます）、広報みよし（HotLine）の保健ガイドで確認できます。

（場 所） 保健センター

（内 容） <前期（マタニティ）コース> 対象：妊娠16～25週頃の妊婦及びその夫（妊婦・夫のみの参加も可）

妊娠中の生活、母乳育児と栄養、妊娠中からの食事、市の子育て情報、病気・予防接種のこと、ママと赤ちゃんのお口の健康

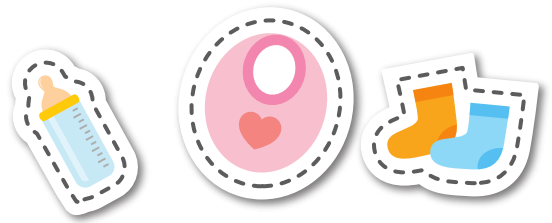
<後期（沐浴）コース> 対象：妊娠26週以降の妊婦及びその夫（妊婦・夫のみの参加も可）

沐浴体験、赤ちゃんのお世話体験（抱っこ・おむつ交換）、妊婦体験



[詳細はこちら](#)

お問い合わせ こども相談課 電話 76-5310



ぴよママ相談（予約制）

妊娠8ヶ月頃の妊婦及びその家族を対象に、妊娠中や産後の生活について個別で相談ができます。
妊娠7ヶ月頃にアンケートと案内文を郵送します。

妊娠おめでとうプレゼント

みよし市に妊娠届出書を出された妊婦さんに「妊娠おめでとうプレゼント」として木のおもちゃをプレゼントしています。
“妊娠おめでとうプレゼント引換券”をお持ちの上、こども相談課にお越しください。

産前・産後ホームヘルプ事業

妊娠中、切迫早産などで家事を行うことが困難な方、産後2か月未満の方などで、近隣に支援者がいない場合、家事支援や育児支援を行うことができます。（詳しくは11ページ参照）

産前・産後サポート事業

妊娠・出産・子育てに関する悩みを解消するため、妊娠中の人及び産後の人を対象に、助産師や保健師などの専門職が家庭訪問等の相談支援を行います。詳しくは、お問い合わせください。

不妊・不育症治療に対する助成

●一般不妊治療費助成制度

一般不妊治療を受けているご夫婦を対象に、治療にかかる費用の一部を助成します。
詳しい条件や申請方法については、お問い合わせください。

●不育症治療費助成制度

不育症の治療や検査にかかる費用を助成します。（指定医療機関で診断・治療）
詳しい条件や申請方法については、お問い合わせください。

子育て編

おめでとう電話

出産後の全てのご家庭に助産師や保健師がお電話します。育児やご自身のからだのこと等、気になることをお尋ねください。

こんにちは赤ちゃん訪問

生後4か月までの赤ちゃんのいる全てのご家庭に、保育士や助産師、保健師が訪問し、子育てに役立つ情報をお届けします。
わからないことや不安なこともお尋ねください。

産後ケア事業

出産後の心身ともに不安定になりやすい時期に産科医療機関又は自宅にて助産師等の専門的サポートが受けられます。（詳しくは10ページ参照）

子育て見守り訪問

生後10か月から1歳未満のお子さんのいるご家庭に訪問員が伺います。お子さんと保護者の方にお会いし、養育に関する相談等に対応するとともに、助成券をお渡しします。

お問い合わせ こども相談課 電話 76-5310

妊娠中から就学前までのサービス

子育て編

各事業の日時は、子育て応援アプリ「みよびよ!」、市ホームページ（QRコードをスマホで読み込むと関連サイトが閲覧できます）、広報みよし（HotLine）の保健ガイドで確認できます。

健康診査

場所は保健センターです。

●3・4か月児健康診査

〔対 象〕 4か月児（事前に個人通知があります。）

〔内 容〕 身体計測、問診、内科診察、離乳食についての話、心理士の話、個別相談

●1歳6か月児健康診査

〔対 象〕 1歳7か月児（事前に個人通知があります。）

〔内 容〕 身体計測、問診、内科・歯科診察（希望者にはフッ化物（フッ素）歯面塗布。300円必要）、個別相談

●3歳児健康診査

〔対 象〕 3歳1か月児（事前に個人通知があります。）

〔内 容〕 身体計測、問診、内科・歯科診察、視力・視覚・聴力検査、個別相談

●歯科健康診査

〔対 象〕 小学校入学までの児（この健診は予約制です。）

〔内 容〕 歯科診察、個別でのブラッシング指導、希望者にはフッ化物（フッ素）歯面塗布（300円必要）

乳児健康診査受診票の利用《医療機関》

●乳児健康診査

1歳1か月になる前日までの児に対し、乳児健康診査（1回目・2回目）を公費助成しています。

●新生児聴覚検査

生後8週未満の児に対し、新生児聴覚検査を公費助成しています。

<注意事項>

愛知県内の医療機関に限ります。妊産婦・乳児健康診査受診票綴りの説明を必ずご覧ください。県外医療機関で受けた乳児健康診査（1回目）及び新生児聴覚検査の費用について助成しています。詳しくはお問合せください。市から転出した場合、使用できません。必ず転出先にお問い合わせください。

相談

●月曜育児健康相談（予約制）

〔日 時〕 毎週月曜日（年末年始、祝日を除く）受付時間 午前9時30分～午後2時30分

〔場 所〕 保健センター

〔内 容〕 身体計測、育児に関する相談（発育・発達・栄養・歯に関する事）

〔持ち物〕 母子健康手帳、バスタオル

スタッフ：保健師・看護師・管理栄養士・歯科衛生士

●出前育児相談（予約制）

〔受付時間〕 午前9時30分～11時

〔場 所〕 おかよし交流センター

〔内 容〕 身体計測、育児に関する相談（発育・発達・栄養・歯・母乳に関する事）

〔持ち物〕 母子健康手帳、バスタオル

スタッフ：保健師・助産師・看護師・管理栄養士・歯科衛生士



詳細はこちら

お問い合わせ **こども相談課** 電話 76-5310

子育て編

●母乳育児相談（予約制）

〔受付時間〕 午前9時～11時

〔場 所〕 保健センター

〔内 容〕 授乳に関する相談

〔持ち物〕 母子健康手帳、ビニール袋、フェイスタオル3枚

スタッフ：助産師



詳細はこちら

●発達育児相談（予約制）

〔受付時間〕 午前9時30分～午後2時

〔場 所〕 保健センター

〔内 容〕 発達に関する相談

〔持ち物〕 母子健康手帳

スタッフ：臨床心理士・保健師



詳細はこちら

●電話相談

随時こども相談課で実施

〔受付時間〕 午前9時～午後5時

〔内 容〕 保健師・管理栄養士・歯科衛生士の電話による健康・育児相談

●訪問相談

随時実施

〔受付時間〕 午前9時～午後5時

〔内 容〕 保健師による健康・育児相談



教室等

場所は保健センターです。日時は、市ホームページ（QRコードをスマホで読み込むと関連サイトが閲覧できます）、広報みよし（HotLine）の保健ガイドで確認できます。

●すくすく教室（予約制）

〔対 象〕 7か月ごろの児

〔内 容〕 身体測定、離乳食の話、個別相談



詳細はこちら

●むし歯予防教室（予約制）

〔対 象〕 1歳になった児

〔内 容〕 身体計測、ブラッシング指導、むし歯予防の話、個別相談



詳細はこちら

●わんぱく教室（予約制）

〔対 象〕 2歳になった児

〔内 容〕 身体計測、ブラッシング指導、生活習慣の話、個別相談



詳細はこちら

●さくらんぼ教室（予約制）

〔対 象〕 多胎妊婦、多胎児（未就園児）と保護者

〔内 容〕 保育士によるふれあい遊び、身体計測、妊婦・母親同士の交流



詳細はこちら

お問い合わせ こども相談課 電話 76-5310

すくすく応援事業

みよし市は、トヨタ生活協同組合と「まちづくりに関する包括連携協定」を締結しています。この協定による連携事業として、トヨタ生活協同組合が1歳未満の子を育てる家庭へ子育て用品のプレゼントを贈る「すくすく応援事業」を実施しています。おしりふきやベビー麦茶、ガーゼタオルなどのプレゼントが贈られます。



詳細はこちら

産科医療機関でサポートが受けられます

産後ケア事業

出産後の心身共に不安定になりやすい時期に、
産科医療機関において助産師等の専門的なサポートを受けることができます。

日中赤ちゃん
と二人きりで不安

授乳がうまく
いかない

育児に自信が
持てない

お産と育児の
疲れから体調が
すぐれない

〔利用対象〕 みよし市に住所を有する、概ね産後1年未満のママと赤ちゃんで次の項目に該当する人

- ・産後の体調不良や身体的回復の遅れがある人
- ・育児への心配事がありサポートが必要な人
- ・家事や育児などの支援を受けられない人

※医療行為が必要な人や、感染症状のある人はご利用できません。

〔支援内容〕

デイサービス型・宿泊型

産後の健康管理、
乳房ケア・授乳相談、
沐浴やスキンケアの相談、
赤ちゃんのお世話の仕方相談
など

訪問型

乳房ケア、授乳相談、
産後の体調管理、健康相談、
赤ちゃんの成長や発達の相談
など

〔利用時間・料金〕

	利用時間	利用料金	利用期間
デイサービス型 1日(昼食付)	午前10時から午後4時まで	無 料	合わせて7日間まで
宿泊型 1泊2日(昼・夕・朝食付)	午前10時から翌日午前10時まで	1,000円	
訪問型 1回90分	午前10時から午後4時の間で90分	無 料	最大2日まで

※産科医療機関の空き状況等によって、ご希望に沿えない場合があります

※食事代、個室料金、付き添いの方の宿泊に関する費用など、別途料金がかかります。

※産後ケア事業の利用回数が6回を越えた場合、利用料金に変更になります。詳しくはお問い合わせください。

※生活保護世帯・市民税非課税世帯は免除になります。

〔実施場所〕 委託契約をしている産科医療機関

〔手続き・お問い合わせ〕 まずはこども相談課へ来所または電話でご相談ください。

お問い合わせ こども相談課 電話 76-5310



一人ひとりのママ、その人らしい育児スタイルを作るお手伝いをします

産前・産後ホームヘルプ事業

妊娠中から出産後間もないママのために家事支援や育児支援を行っています。

- 〔対象者〕
1. みよし市に住所を有する方
 2. 近隣に支援者がおらず、家事等を行うことが困難な状態にある方で切迫早産など医師の診断がある方
 3. 妊婦については、母子健康手帳の交付を受けている方
 4. 産婦については、産後2ヶ月未満の方
- ※支援できる家族が、市内または近隣市に居住しており、援助のために通うことができる方がいる場合は対象外となります。

〔支援内容〕

体調の確認や心配事等
お話を伺います。

一人ひとりのママの
その人らしい育児スタイルを
作るお手伝いとして、
家事支援や育児支援を
行います。

出産しても
近くに助けてくれる
人がいない…

〔利用時間・料金〕

1日1回	1時間あたり
	700円

※生活保護被保護世帯、市民税非課税世帯は免除

※当日キャンセルの場合は、1時間当たりの利用料金をいただきますのでご了承ください。

〔援助者〕 あいちNPO市民ネットワークセンターに委託

〔手続き・お問い合わせ〕 出産予定日の1か月前までに申請してください。

妊娠中の方はこども相談課へ来所または電話でご相談ください。

お問い合わせ こども相談課 電話 76-5310





より詳しい内容や任意予防接種等の情報については、市ホームページをご覧ください
(右側の QR コードをスマホで読み込むと関連サイトが閲覧できます)。

[詳細はこちら](#)

こどもの予防接種

予防接種とは、感染症の原因となるウイルスや細菌、または菌が作り出す毒素の力を弱めて作ったワクチンを身体に接種して、その病気に対する抵抗力(免疫)をつくることです。

接種間隔

- 予防接種の効果及び安全性のため、最短で次の期間をあけることになっています。
- 同じ種類のワクチンを何回か接種する場合には、それぞれ定められた期間があるので、ご注意ください。
(詳しくは、冊子「予防接種と子どもの健康」に掲載)
- 日にちの数え方は、接種した翌日から数えます。(例) 4週間→4週間目の同一曜日

(注射による) 生ワクチン

BCG
MR
水痘(水ぼうそう)
.....
おたふくかぜ

27日(4週間)以上
あけて接種



(注射による) 生ワクチン

BCG
MR
水痘(水ぼうそう)
.....
おたふくかぜ

※上段：定期予防接種
.....
下段：任意予防接種

*令和2年10月1日の法改正により、
種類の異なるワクチン同士の
接種間隔が変更になりました。

予防接種の説明(定期予防接種のみ掲載)

令和6年4月現在

定期予防接種とは予防接種法によって定められた予防接種です。内容は法改正等で変更する場合があります。
対象者には個人通知を行っています。

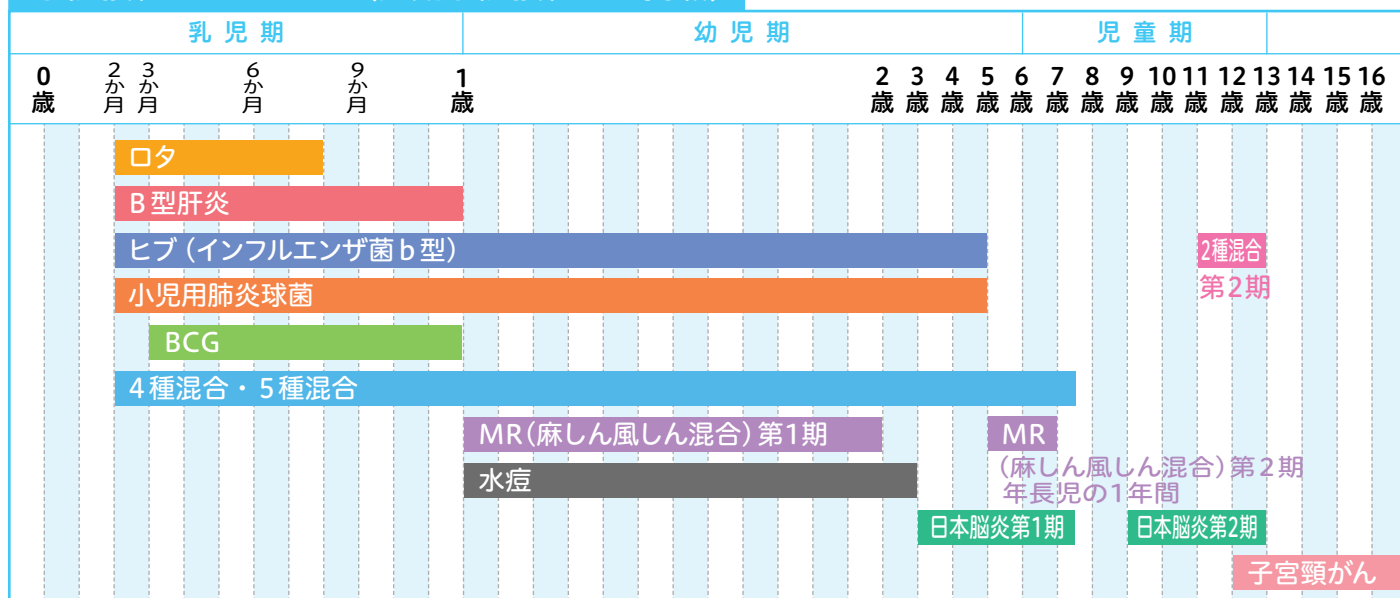
予防接種名	予防できる疾患名	対象年齢	接種間隔等
ロタ	ロタウイルスによる急性胃腸炎	出生6週0日から24週0日(ロタリックス)もしくは32週0日(ロタテック)	27日以上の間隔で2回(ロタリックス)もしくは3回(ロタテック)接種 ※1回目の接種は出生14週6日後までに接種することを推奨。 ※ロタリックスもしくはロタテック、どちらかでの接種。 (1回目に接種したワクチンで最後まで接種)
B型肝炎	B型肝炎	1歳未満	27日以上の間隔で2回接種した後、 1回目の接種後139日以上の間隔で1回接種
小児用肺炎球菌	細菌性髄膜炎	生後2か月～5歳未満	<p>〈生後2か月～7か月未満で接種を開始する人〉 4週間(27日)以上の間隔で3回接種し、その後、60日以上の間隔において、1歳以降に1回追加接種 (追加接種は標準として12か月～15か月未満に接種)</p> <p>〈生後7か月～12か月未満で接種を開始する人〉 4週間(27日)以上の間隔で2回接種し、その後、60日以上の間隔において、1歳以降に1回追加接種</p> <p>〈1歳～2歳未満で接種を開始する人〉 60日以上の間隔で2回接種</p> <p>〈2歳～5歳未満で接種を開始する人〉1回接種</p>
BCG	結核	生後3か月～1歳未満	1回接種(標準的には生後5か月～8か月未満の実施が望ましい)
麻しん・風しん混合ワクチン(MR)	麻しん 風しん	第1期:1歳～2歳未満	1回接種
		第2期:幼稚園・保育園の年長時期	1回接種
水痘	水痘(水ぼうそう)	1歳～3歳未満	3か月以上の間隔で2回接種 (標準的には6か月～12か月の間隔をあけて実施が望ましい)

予防接種名	予防できる疾患名	対象年齢	接種間隔等
ヒブ	細菌性髄膜炎	生後2か月～5歳未満	<p>〈生後2か月～7か月未満で接種を開始する人〉 標準的には4～8週間(27日～56日)の間隔で3回接種 その後7か月～13か月までの間隔において1回接種</p> <p>〈生後7か月～12か月未満で接種を開始する人〉 標準的には4～8週間(27日～56日)の間隔で2回接種 その後7か月～13か月までの間隔において1回接種</p> <p>〈1歳～5歳未満で接種を開始する人〉1回接種</p> <p>★5種混合ワクチンを接種する場合、ヒブワクチンは接種しません。※4</p>
4種混合	ジフテリア・破傷風 百日せき・ポリオ	生後2か月～ 7歳6か月未満	標準的には3～8週間(20日～56日)の間隔をあげ、3回接種 3回目接種後、6か月以上の間隔で1回接種 ★5種混合ワクチンを接種する場合、ヒブワクチンは接種しません。※4
5種混合	ジフテリア・破傷風 百日せき・ポリオ ヒブ		
2種混合	ジフテリア 破傷風	11歳～13歳未満	1回接種
日本脳炎	日本脳炎	第1期: 3歳～7歳6か月未満	1～4週間(6日～28日)の間隔をあげ、2回接種後、 おおむね1年の間隔で1回接種 ※1
		第2期:9歳～13歳未満	1回接種 ※2
子宮頸がん 予防ワクチン	子宮頸がん	小学6年生(12歳相当)～ 高校1年生(16歳相当) ※3	0、1、6か月後(サーバリックス) 0、2、6か月後(ガーダシルもしくは シルガード)に3回接種 ※シルガードについては、1回目の接種を15歳になるまでに受ける 場合は2回で完了。 1回目の接種を15歳になってから受ける場合は3回で完了 (原則、1回目に接種したいいずれかのワクチンで最後まで接種)

- ※1 平成19年4月1日生まれまでの人は、第1期の残り回数を『第1期特例』として接種することができます。(20歳未満まで)
- ※2 平成19年4月1日までの生まれで第1期が済んでいる人は、2期が未接種の場合、『第2期特例』として接種することができます。(20歳未満まで)
- ※3 平成9年4月2日～20年4月1日生まれの女性は、キャッチアップとして未接種分を接種することができます。
- ※4 ヒブワクチンと4種混合で接種を開始した場合、基本的には同じワクチンで接種を完了しますが、やむをえない事情がある場合は、途中から5種混合に変えることもできます。

*上記以外にも、任意の予防接種の助成も行っています。詳しくは市ホームページをご覧ください。
*市が契約している、みよし市・豊田市の医療機関以外での接種を希望される方(事前に申請が必要です)や、転入などのため、接種券がない方は、保険健康課 電話 76-5880 へお問い合わせください。

予防接種スケジュール(定期予防接種のみ掲載)



市内医療機関情報

掲載している時間は受付時間です。診療時間ではありませんのでご注意ください。

位置については28ページ～31ページの市内マップを参照…【マップ番号:12～32】P28・P29【マップ番号:56～91】P30・P31
(このページの表の右側の番号とマップ上の表示番号は一致) 令和6年4月現在(50音順) ★・・・休診日

病院

病院名	住所/電話番号	診療科目	受付時間/休診日	その他	マップ
みよし市民病院	三好町八和田山15 電話 33-3300	内科・消化器内科 循環器内科・神経内科 糖尿病内科・外科・整形外科 血管外科・乳腺外科 耳鼻咽喉科・泌尿器科 皮膚科・小児科・眼科 リハビリテーション科 放射線科	午前8時30分～11時30分 / 午後0時45分～4時 泌尿器科:月・水・木曜午後 0時45分～3時 ★土・日曜祝日、年末年始休診 耳鼻咽喉科:水曜午後休診 整形外科:月・水・木・金曜午後休診 泌尿器科:火・金曜全日休診 眼科:火・水・木曜午後休診 皮膚科:火・水・木曜午後休診 ※救急対応等により急遽休診になることがあります。来院前に電話でご確認ください。		56
寿光会中央病院	三好町石畑5 電話 32-1935	内科・消化器科・循環器科 呼吸器科・皮膚科	月～土曜 午前9時～12時 月～金曜 午後2時～4時30分 月・水曜 午後5時30分～7時 ★日曜祝日、土曜午後休診 ※診察は成人が対象。小児の場合は事前連絡必要。		57

内科・小児科

病院名	住所/電話番号	診療科目	受付時間/休診日	その他	マップ
宇田ファミリークリニック	園原 4-1-4 電話 35-1311	内科・小児科・循環器内科	午前9時～12時 / 午後4時～7時 ★日曜祝日、水曜午後・土曜午後休診		61
かまたにクリニック	福田町基盤田2-1 電話 32-2122	内科・糖尿病内科・内分泌内科 消化器内科・小児科	午前9時～12時 / 午後3時30分～6時30分 ★第2・4水・日曜祝日、第1・3水曜午後・土曜午後休診		62
くまさんこどもクリニック	三好町中島 113-1 電話 33-3555	小児科・アレルギー科	午前8時45分～11時45分/午後4時～6時30分 土・日曜 午前8時45分～12時/午後4時～6時30分 <予約>予防接種:月・金・土曜 午後2時～2時30分 アレルギー外来:月曜 午後2時30分～3時30分 乳児健診、アレルギー外来:土曜 午後2時30分～4時30分 ★木曜・祝日(日曜が祝日の場合、月曜)、火曜午後・日曜午後休診		59
こばやし内科クリニック	打越町新池浦 171-1 電話 56-2340	内科・腎臓内科 リウマチ科	午前9時～12時15分 / 午後3時～6時30分 土曜 午前9時～12時30分 ★木・日曜祝日、土曜午後休診		20
鈴木内科クリニック	黒笹町下田 3-1 電話 36-7373	内科・呼吸器科・循環器科 小児科・アレルギー科	午前9時～12時 / 午後4時～7時 ★日曜祝日、木曜午後・土曜午後休診		15
たかもと内科クリニック	福谷町寺丁田 2-6 電話 33-4646	内科・循環器内科 呼吸器内科・小児科	午前9時～12時 / 午後4時～7時 ★日曜祝日、木曜午後・土曜午後休診		16
天王内科	三好町天王 94-3 電話 32-2002	内科・循環器内科 消化器内科	午前9時～12時 / 午後5時～7時 ★水・日曜祝日、土曜午後休診		63
永井医院	三好町弥栄 11-4 電話 33-5211	内科・循環器科・消化器科	午前9時～12時 / 午後4時～6時 ★日曜祝日、火曜午後・木曜午後・土曜午後休診		64
なかじま内科皮膚科	打越町島ノ山 92-1 電話 32-9800	内科・消化器内科・皮膚科	午前9時～12時 / 午後4時～7時 ★内科:水・日曜祝日、土曜午後休診 皮膚科:水・木・日曜祝日、月曜午後・土曜午後休診		65
まつおかこどもクリニック	三好町上ヶ池 12-8 電話 34-0181	小児科・アレルギー科	午前8時30分～11時45分 / 午後3時～5時 予約外来:午後1時30分～3時 (月曜:アレルギー相談・乳児健診/火・木曜:予防接種/金曜:乳児健診・予防接種) ★日曜祝日、水曜午後・土曜午後休診		60
みすクリニック	三好町小坂 75 (三好医療モール2F) 電話 34-7511	内科・神経内科 物忘れ外来	午前9時～12時 / 午後4時30分～7時 ★日曜祝日、水曜午後・土曜午後、第1・3月曜午後休診		66
三好ヶ丘クリニック	三好ヶ丘 1-5-5 電話 36-2000	内科・小児科・循環器内科	午前9時～12時 / 午後4時～7時 ★日曜祝日、水曜午後・土曜午後休診		17
三好ヶ丘こどもクリニック	三好ヶ丘 3-8-4 電話 33-0505	小児科	午前8時30分～11時45分 / 午後4時～6時15分 予防接種:月・金曜 午後3時～4時 乳幼児健診又は予防接種(1歳未満):火曜 午後3時～4時 ★日曜祝日、木曜午後・土曜午後休診		14
三好ヶ丘メディカルクリニック	福谷町寺田 5-2 電話 36-5011	内科・消化器内科	月・火・水・金曜 午前8時30分～11時45分 / 午後3時30分～6時45分 第1・3木曜 午前8時30分～12時15分 土曜 午前8時30分～12時45分 ★日曜祝日、第2・4・5木曜日、第1・3木曜日午後・土曜日午後休診		19
みよしかめいクリニック	筋生町並木 78-1 電話 76-2020	内科・外科・消化器内科 肛門外科・皮膚科・小児科	午前9時～12時 / 午後4時～7時 水曜 午前9時～11時30分 ★日曜祝日、水曜午後・土曜午後休診		18

眼科

病院名	住所/電話番号	診療科目	受付時間/休診日	その他	マップ
永田眼科 クリニック	三好町中島 66-1 電話 34-4600	眼科	午前9時～12時 / 午後4時～6時30分 ★水・日曜祝日 ※土曜午後は手術日(予約制、隔週)		70
三好眼科 クリニック	福谷町荻丁田 20-5 電話 33-4567	眼科	午前9時15分～12時15分 / 午後4時～7時 ★日曜祝日、水曜午後・土曜午後休診		22

耳鼻咽喉科

病院名	住所/電話番号	診療科目	受付時間/休診日	その他	マップ
すずき 耳鼻咽喉科	三好町井ノ花 81-1 電話 33-3341	耳鼻咽喉科	午前8時45分～12時 / 午後3時15分～6時 土曜 午前8時45分～12時30分 ★木・日曜祝日、土曜午後休診		71
にしだ 耳鼻咽喉科	三好丘 2-5-1 電話 33-0878	耳鼻咽喉科 アレルギー科	午前9時15分～12時30分 / 午後3時15分～7時 土曜 午前8時50分～午後1時 ★水・日曜祝日、土曜午後休診		23

皮膚科

病院名	住所/電話番号	診療科目	受付時間/休診日	その他	マップ
平岩皮フ科	三好町大坪 22 電話 33-1500	皮膚科	午前9時～12時 / 午後4時～6時30分 土曜 午前9時～午後1時 ★水・日曜祝日、土曜午後休診		72

外科・整形外科

病院名	住所/電話番号	診療科目	受付時間/休診日	その他	マップ
いしい外科 三好クリニック	三好町中島 30-1 電話 33-3911	脳神経外科・整形外科・外科 リハビリテーション科・内科 皮膚科	午前9時～12時 / 午後4時～7時15分 水曜 午後5時～7時15分 皮膚科: 金曜 午後4時～7時(要予約) ★日曜祝日、土曜午後休診		57
臼井整形外科	三好町上ヶ池 14-9 電話 33-1039	整形外科・リウマチ科 リハビリテーション科	午前8時30分～11時30分 / 午後3時30分～6時30分 ★日曜祝日、水曜午後・土曜午後休診		68
たきざわ 胃腸科外科	三好町中島 55-2 電話 33-5555	消化器内科・肛門外科・外科 整形外科・リハビリテーション科	午前8時30分～12時 / 午後3時30分～7時 ★水・日曜祝日、土曜午後休診		69
あかお整形外科 リハビリテーション クリニック	筋生町川向 30-1 7月開院予定				21

産科・産婦人科

病院名	住所/電話番号	診療科目	受付時間/休診日	その他	マップ
たなかマタニティ クリニック	三好丘旭 3-4-3 電話 33-4103	産科・婦人科・麻酔科	午前9時～午後5時 ★火・木・土・日曜祝日休診		12
花レディース クリニック	福谷町細田 1-3 電話 33-0311	産科・婦人科・小児科	午前8時50分～11時30分 月・火・水・金曜 午後4時50分～7時 小児科: 月・金曜 午後1時50分～3時30分 ★日曜祝日、木曜午後・土曜午後、火・水曜午後1時50分～3時30分休診		13
森脇レディース クリニック	三好町小坂 75 (三好医療モール2F) 電話 33-5512	不妊治療センター 一般婦人科	午前9時30分～12時 / 午後3時～5時30分 ★日曜祝日、火曜午後・木曜午後・土曜午後休診 ※完全予約制		58

こころの病院

病院名	住所/電話番号	診療科目	受付時間/休診日	その他	マップ
かすやメンタル クリニック	三好丘 2-3-7 電話 33-0880	心療内科 神経科・精神科	午前8時30分～12時 火曜 午後3時30分～6時 土曜 午後0時30分～4時 ★木・日曜祝日、月曜午後・水曜午後・金曜午後休診		24
はしたに クリニック	西一色町東 25 電話 33-5380	心療内科 精神科・児童精神科	月・火・木・金曜 午前9時30分～12時30分 / 午後4時～6時30分 土曜 午前9時～12時 / 午後2時～5時30分 第2・4日曜 午前9時～12時 ★水・第1・3・5日曜祝日休診		73

市内医療機関情報

歯科医療情報

病院名	住所／電話番号	診療科目	受付時間／休診日	その他	マップ
ありたけ歯科 クリニック	三好丘旭 3-2-3 電話 36-6474	歯科・小児歯科 矯正歯科	午前9時30分～午後1時 / 午後3時～8時 土曜 午前9時30分～午後1時 / 午後2時30分～5時30分 第1日曜 午前9時30分～午後1時 ★木・第2・3・4・5日曜・祝日休診		25
いしかわ歯科	園原 3-8-9 電話 34-6611	歯科・小児歯科	午前9時～12時 / 午後2時30分～7時 ★木・日曜祝日休診		74
いせ歯科 クリニック	三好町弥栄 96-1 電話 34-1021	歯科・小児歯科	午前9時30分～12時 / 午後2時30分～6時 ★木・日曜祝日休診		76
いやさか歯科	三好町弥栄 34-1 電話 32-8241	歯科・小児歯科 矯正歯科・口腔外科	月・金曜 午前9時～11時30分 / 午後2時30分～6時30分 火・水曜 午前9時～11時30分 / 午後2時～6時 土曜 午前8時40分～12時 / 午後2時～4時30分 ★木・日曜祝日・第2・4・5土曜午後休診		75
岡本歯科医院	三好町平池 48-4 電話 34-3466	歯科・小児歯科	午前9時～12時30分 / 午後2時30分～7時30分 ★木・日曜祝日休診		77
おだファミリー 歯科クリニック	福谷町寺丁 19-1 電話 76-4711	歯科・小児歯科 矯正歯科	午前9時30分～午後1時 / 午後2時30分～7時 土曜 午前9時30分～午後1時 / 午後2時30分～6時 ★第1・3・5木・第2・4水・日曜祝日休診		26
上栗歯科	三好町夕田 12-1 電話 32-3810	歯科・小児歯科	午前9時～午後1時 / 午後2時30分～7時 ★木・日曜祝日休診		78
後藤歯科	東陣取山 210-1 電話 34-4778	歯科・小児歯科 矯正歯科・口腔外科	午前9時～12時 / 午後2時～5時30分 土曜 午前9時～12時 / 午後2時～5時 ★木・日曜祝日・最終水曜日の午後休診		79
鈴木歯科医院	三好町木之本 51 電話 32-1055	歯科・小児歯科 矯正歯科	午前9時～12時30分 / 午後2時30分～7時 土曜 午前9時～12時30分 / 午後2時30分～5時 ★木・日曜祝日休診		80
スマイル 千田歯科	打越町上屋敷 40-53 電話 34-8214	歯科・小児歯科	午前9時30分～午後1時 / 午後3時～7時30分 土曜 午前9時30分～午後2時30分 ★水(祝日がある週は診療)・日曜祝日休診		81
田代歯科医院	三好町荒池 6-4 電話 32-8290	歯科・小児歯科	午前9時30分～12時 / 午後3時～7時 土曜 午前9時30分～12時 ★木・日曜祝日・土曜午後休診		82
田中歯科医院	打越町三本松 30-500 電話 34-6151	歯科	午前9時30分～午後1時 / 午後3時～7時 ★第2・4・5木・日曜祝日休診		83
天王台歯科	天王台 7-8 電話 32-9898	歯科・小児歯科	午前9時30分～午後1時 / 午後3時～8時 土曜 午前9時30分～午後1時 / 午後2時～5時 第1・3日曜 午前10時～12時(変更の場合あり) ★木・第2・4日曜(変更の場合あり) 祝日休診		84
なかね歯科	三好丘 2-1-11 電話 33-0330	歯科・小児歯科 矯正歯科	午前9時30分～午後1時 / 午後3時～8時 木曜 午前9時30分～11時 土曜 午前9時30分～11時 / 午後3時～5時 ★日曜祝日・木曜午後休診		27
成田歯科 クリニック	三好町青木 88 (アイ・モール1F) 電話 33-3232	歯科・小児歯科 矯正歯科・口腔外科	午前10時～午後1時 / 午後3時～9時 土・日曜祝日 午前10時～午後1時 / 午後3時～7時 ★木曜休診		85
はな歯科 こども歯科クリニック	福谷町細田 1-3 電話 56-8888	歯科・小児歯科 矯正歯科	午前9時～午後1時 / 午後3時～7時 土曜 午前9時～午後1時 / 午後3時～6時 ★木・日曜祝日休診		28
はまさき歯科 クリニック	三好町夕田 81 電話 34-5577	歯科・小児歯科 矯正歯科 歯科口腔外科	午前9時～午後1時 / 午後2時～6時 水曜 午前9時～午後1時 / 午後2時～5時 土曜 午前9時～午後2時30分 ★日曜祝日休診		86
陽のあたる歯科	黒笹町前田 2-1 電話 76-5526	歯科・小児歯科	午前9時～午後1時 / 午後3時～7時30分 土曜 午前9時～午後1時 / 午後2時～5時 ★水・日曜祝日休診		29
深谷歯科医院	明知町小池下 41-1 電話 34-1818	歯科・小児歯科 矯正歯科	午前9時～12時30分 / 午後2時30分～6時30分 ★木・日曜休診		87
船越歯科	三好町蜂ヶ池 9-10 電話 34-6480	歯科・小児歯科 歯科口腔外科	午前9時～午後1時 / 午後3時～7時 土曜 午前9時～午後1時 / 午後3時～6時 ★木・日曜祝日休診		88
松浦歯科医院	三好町新月 40-1 電話 34-4867	歯科・小児歯科 矯正歯科	午前9時～12時 / 午後2時～7時 土曜 午前9時～12時 / 午後2時～6時 ★木・日曜祝日休診		89
松尾歯科	福谷町最中 14 電話 36-1212	歯科 ※矯正は専門医紹介	月・金曜 午前9時～12時 / 午後4時～7時 火・水・土曜 午前9時～12時 ★木・日曜祝日休診		30
みどりヶ丘 歯科医院	三好丘緑 3-1-1 (アールビル 2F) 電話 36-2107	歯科・小児歯科 歯科口腔外科	午前9時～11時 / 午後2時～7時 土曜 午前9時～11時 / 午後2時～5時 ★木・日曜祝日休診		31
三好ヶ丘歯科	三好丘 2-4-2 電話 36-5234	歯科	午前9時～12時 / 午後2時30分～7時 ★木・日曜祝日休診		32
三好セントラル 歯科	三好町小坂 75 (三好医療モール 2F) 電話 34-8046	歯科・小児歯科 矯正歯科	午前9時30分～午後1時 / 午後2時30分～7時 ★木曜・日曜休診		90
寿光会中央病院	三好町石畑 5 電話 34-3081	歯科	月・水曜 午前9時～11時30分 / 午後2時～6時 火・木・金曜 午前9時～11時30分 / 午後2時～4時30分 土曜 午前9時～11時30分 ★日曜祝日・土曜午後休診		91

救急の場合（休日・夜間診療など）

愛知県小児救急電話相談

看護師や小児科医からアドバイスが受けられます。

〔時間〕 毎日午後7時～翌日午前8時

短縮 # 8000 又は 052-962-9900

休日・夜間救急外来

当直対応となります。受診の際は、必ず電話で確認してから、来院してください。

休日救急外来は、市ホームページ（右側の QR コードをスマホで読み込むと関連サイトが閲覧できます）

または広報みよし（Hot Line）で確認できます。



詳細はこちら

病院名	住所 / 電話番号	診療日・診療科目・受付時間
みよし市民病院	三好町八和田山 15 電話 33-3300	〔診療日〕 土・日曜祝日、年末年始 〔診療科目〕 内科・外科・整形外科（当直対応） ※電話で確認してからお出かけください。
豊田加茂医師会立 休日救急内科診療所	豊田市西山町 3-30-1 電話 0565-32-7150	〔診療日〕 日曜祝日、年末年始 〔診療科目〕 内科・小児科 〔受付時間〕 午前9時～11時30分 / 午後1時～4時30分
豊田地域医療センター	豊田市西山町 3-30-1 電話 0565-34-3000	●内科・外科 〔受付時間〕 平日：午後7時～翌日午前8時30分 土曜：午後2時～翌日午前8時30分 （外科系は午後7時～翌日午前8時30分） 日曜祝日、年末年始：午後5時～翌日午前8時30分 ●歯科 〔受付時間〕 日曜祝日、お盆、年末年始：午前10時～午後2時30分
愛知県救急医療情報センター	電話 0565-34-1133	かかりつけ医や救急医療機関が利用できない時 最寄りの医療機関を検索できます。

救急の場合（休日・夜間診療など）

総合病院

必ず電話で確認してから来院してください。紹介状をご持参ください。紹介状がない場合は、療育費が加算されます。

病院名	住所 / 電話番号
トヨタ記念病院	豊田市平和町 1-1 電話 0565-28-0100
豊田厚生病院	豊田市浄水町伊保原 500-1 電話 0565-43-5000

保育園・幼稚園を利用する

保育園への入園

保護者が就労や疾病等で保育できない場合、保育園へ入園することができます。

〔対象〕 生後8か月になった翌日から就学前までの児童（黒笹保育園に限り、生後6か月になった翌日からお預かり）

〔保育時間〕 原則1日8時間（午前8時～午後4時）※保護者の勤務時間及び通勤時間の状況に応じて決定

〔申込み〕 翌年度新入園の場合、9月上旬から電子申請案内開始⇒9月下旬から申込み開始⇒10月末締め切り⇒2月上旬に合否決定 その後は、途中入園児審査を随時実施

〔保育料〕 3歳児～5歳児と、年収360万円未満相当世帯又は第二子以降の0歳児～2歳児は無料。3歳児～5歳児は給食費のみかかります。

※詳しい入園条件や申込み方法、提出書類等については、市ホームページをご覧ください（右側のQRコードをスマホで読み込むと関連サイトが閲覧できます）、下記にお問い合わせください。



詳細はこちら

お問い合わせ 保育課 電話 76-5420

※位置については28ページ～31ページの市内マップを参照（この表の右側の番号とマップ上の表示番号は一致）

保育園名	電話番号	受け入れ年齢	開園時間			特別延長保育	一時保育	運営主体	マップ
			平日(月～金)	土曜日	休日(日・祝)				
すみれ	電話 34-3123	生後8か月～	午前7時30分～午後7時	わかば保育園で実施 午前7時30分～午後5時				みよし市(公立)	47
打越	電話 34-0123	生後8か月～							
明知	電話 32-1035	1歳～							
わかば	電話 34-1151	生後8か月～							
みどり	電話 36-3330	生後8か月～							
城山	電話 36-3310	生後8か月～							
なかよし(民間運営)	電話 32-3048	生後8か月～	午前7時30分～午後5時	(祝日のみ) 午前7時30分～午後6時		○	社会福祉法人 篠田福祉会	44	
天王(民間運営)	電話 32-2346	生後8か月～	午前7時30分～午後10時	午前7時30分～午後5時	午前7時30分～午後6時	○	社会福祉法人 昭徳会	49	
黒笹(民間運営)	電話 36-5107	生後6か月～	午前7時30分～午後7時	午前7時30分～午後5時			学校法人 名古屋文化学園	3	
筋生(民間運営)	電話 34-7557	生後8か月～	午前7時30分～午後7時	午前7時30分～午後5時			学校法人 滝の坊学園	4	
キッズハウスみよし(小規模)	電話 36-3131	生後8か月～2歳	午前7時30分～午後7時30分	午前7時30分～午後5時			(株)リトルベル	5	
みよしの森はいくえん(小規模)	電話 56-7010	生後8か月～2歳	午前7時30分～午後7時	午前7時30分～午後5時			社会福祉法人 和光児童福祉会	6	
三好文化こども園(保育園部)	電話 32-2561	生後8か月～	午前7時30分～午後7時	午前7時30分～午後5時			学校法人 名古屋文化学園	50	

幼稚園への入園

〔申込み〕 各幼稚園・こども園へ直接

幼稚園名	電話番号	マップ
三好桃山	電話 32-2500	51
東山	電話 32-2241	52
三好文化こども園(幼稚園部)	電話 32-2561	50

幼稚園名	電話番号	マップ
ベル三好	電話 36-1800	7
三好丘聖マーガレット	電話 36-8373	8
まこと第二	電話 34-3354	9

こどもを預かってほしい時

一時的保育事業

保護者の就労や病気などにより、継続的または一時的に家庭保育が困難な場合に、児童を保育園でお預かりします。

【対象】 近隣に祖父など保育のできる親族がいない方で、保護者及び本人が市内にお住まいの、生後8ヶ月になった翌日から、就学前の未就園の児童

種類	非定型的保育サービス事業	緊急保育サービス事業	リフレッシュサービス事業
	保護者の就労などにより断続的に保育が必要な場合	保護者の疾病・出産・介護の理由により、緊急または一時的に保育が必要な場合	保護者の育児に伴う精神的、肉体的負担を解消するために保育が必要な場合
利用期間	週3日(月14日)以内 利用開始日から最長3ヶ月で、継続して利用する場合は再申請	利用開始日から1ヶ月以内で日曜・祝日および利用しない日を除き、14日間以内	週1日以内
実施園	なかよし・蒔生・わかば		
保育時間	【月～金曜日】午前8時～午後4時、延長保育 午後4時～午後7時 【土曜日】蒔生・わかば・なかよし/午前8時～午後4時 ※原則 1日8時間(午前8時～午後4時)のうち、保育が必要な時間お預かりします。		
利用料	1回あたり 3歳未満児 2,000円、3歳以上児 790円、給食費3歳以上児 210円 ※年齢は毎年度4月1日現在の年齢を適用します		
延長保育料	1回あたり 午後4時～午後5時 100円、午後5時～午後6時 100円、午後6時～午後7時 100円		

病児・病後児保育事業

病気やけがの回復期にある児童又は回復期に至らない児童を病院等に付設された専用施設でお預かりします。

【対象】 生後8ヶ月から小学校6年生までの病児・病後児

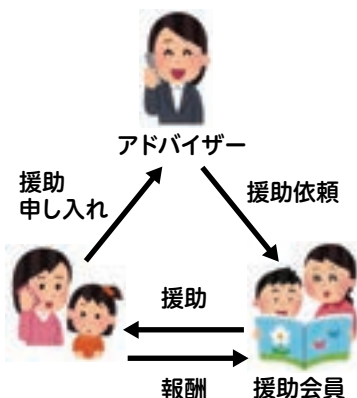
利用手続き	原則、利用日前日午後3時までに申込み	休園日	土曜日、日曜日、祝日、12月29日から1月3日まで
実施施設	みよし市民病院院内保育所「Qの家」	利用料金	2,000円/日 ※延長 500円/30分
預かり時間	午前9時から午後5時まで(緊急時は午後6時まで延長可)		

ファミリー・サポート・センター事業

地域において子育ての手助けをして欲しい人(依頼会員)と、子育てのお手伝いをしたい人(援助会員)が助け合いながら活動する会員組織です。

援助活動の内容

- ◆ 保育園・幼稚園等にこどもを送迎します。
- ◆ 保育園・幼稚園等の開園時間外にこどもを預かります。
- ◆ 学校の放課後等にこどもを預かります。
- ◆ 通院・看護・冠婚葬祭・地域活動・学校行事等で、こどもを同伴できない場合にこどもを預かります。
- ◆ 資格取得時やリフレッシュ時にこどもを預かります。
- ◆ 病児・病後児を預かります。
- ◆ その他



【依頼会員】

- ◇ 市内在住・在勤・在学の方
- ◇ 生後2か月から小学校6年生までのこどものいる方
- ◇ 病児・病後児は生後8か月

【援助会員】

- ◇ 市内在住の方
- ◇ 心身ともに健康な方

【両方会員】

- ◇ こどもを預かってもらうこともあり、預かることも可能な方

種類	月曜日～金曜日	土、日曜日・祝日 12月29日～ 翌年1月3日
午前7時～午後7時	700円	800円
上記以外の時間	800円	900円

※利用料金は1時間あたり

※会員となるためには、入会説明会(依頼・援助・両方会員)、講習会(援助・両方会員)に参加していただきます。

お問い合わせ

ファミリーサポートセンター

火曜日～土曜日(日・月曜日・12/28～翌年1/4は休み) 午前9時～午後4時30分 電話(ファクシミリ) 34-2228

子育て支援施設

子育て総合支援センター

次の世代を担う子どもたちが「心豊かに、健やかに育ち」、また、子育て中の親たちが、「安心して子どもを産み、育てる」を目指して、特に、就学前のこどもの育成と子育てを支援する拠点です。

〔利用時間〕 午前9時～午後5時 〔休館日〕 日・月曜日、年末年始（12月28日～1月4日）

〔所在地〕 みよし市西陣取山130番地

お問い合わせ 電話 34-0500

なかよし地区子育て支援センター（子育て総合支援センター内）

次ページ「地区子育て支援センター」参照

〔時間〕 午前9時～午後5時

お問い合わせ 電話 34-1250

総合相談窓口（子育て利用者支援事業）

子育て支援員が、子育て支援サービスや保育サービス等の利用に関する相談、情報提供を行います。また、子育てに関する様々な質問や心配事について相談に応じます。

〔時間〕 毎週火～金曜日 午前9時～午後4時

お問い合わせ 電話 34-0500

交流室

事前に団体登録と使用許可を得て、子育てサークル等の団体が利用することができます。また、子育てに関する教室や講座を開催します。

〔対象〕 市内で子育てに関する活動、研修等を行う団体

〔利用申込〕 3か月前から申請受付（事前に団体登録が必要です。）

お問い合わせ 電話 34-0500

子育てふれあい広場（子育て総合支援センター内）

〔利用時間〕 午前9時～午後5時

〔休館日〕 日・月曜日、年末年始（12月28日～1月4日）

〔所在地〕 みよし市西陣取山130番地

〔対象〕 0歳～未就学児の親子等

★子育て相談

〔時間〕 毎週火～金曜日 午前9時～午後4時

★絵本読み聞かせ

〔時間〕 午前11時40分～11時50分 / 午後4時40分～4時50分

★季節の行事やボランティアによる多彩な催しがあります。

お問い合わせ 電話 34-0500



地区子育て支援センター

子育てに不安を感じたとき、一緒に子育てをする友だちが欲しい時など気軽にご利用ください。

※位置については28ページ～31ページの市内マップを参照（この表の右側の番号とマップ上の表示番号は一致）

親子ふれあいルーム

「こどもも私も友だちがほしい」とお考えのお母さん。親子で一緒にあそびながら、友達づくりをして子育てを楽しみませんか。

〔実施場所〕 市内子育て支援センターと市内保育園

〔日 時〕 月1回 / 午前10時～11時 ※園の行事等で変更となることがあります。

〔対 象〕 市内在住の未就園児とその保護者（年齢別でルームが分かれています）

〔内 容〕 親子あそび・子育て相談・誕生月の記念手形、6月・10月・2月は身体計測をします。

〔費 用〕 傷害保険料として、毎回1人15円必要です。

わくわくルーム

〔対象〕 令和4年4月1日以前に生まれた子どもとその保護者

ぴよちゃんルーム

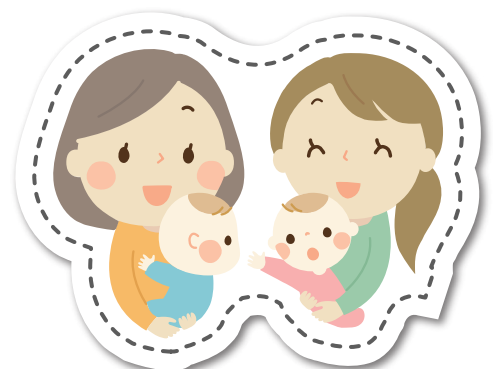
〔対象〕 令和4年4月2日以降に生まれた子どもとその保護者

あかちゃんルーム

〔対象〕 令和5年4月2日以降に生まれた子どもとその保護者

支援センター名 (実施場所)	わくわくルーム	ぴよちゃんルーム	あかちゃんルーム	電話 9:00～16:00	マップ
なかよし地区子育て支援センター (子育て総合支援センター内)	第1木曜 (20組)	A: 第1水曜 (20組) B: 第2水曜 (20組)	A: 第1火曜 (15組) B: 第2火曜 (15組)	34-1250	54
みなよし地区子育て支援センター (打越保育園内)	第2火曜 (20組)	第2水曜 (20組)	第2木曜 同日時差 A: (15組) 9:30～ B: (15組) 11:00～	34-1867	55
三好丘地区子育て支援センター (みどり保育園内)	第1火曜 (20組)	第1水曜 (20組)	A: 第1木曜 (15組) B: 第2木曜 (15組)	36-0785	10
黒笹地区子育て支援センター (黒笹保育園内)	第2火曜 (20組)	第2水曜 (20組)	第2木曜 同日時差 A: (10組) 9:45～ B: (10組) 11:00～	36-5722	11

※定員に空きがある場合は随時受け入れを行います。



子育て支援施設

保育園開放

園児たちの歓声の中で遊びませんか。

保育園の園庭や、遊び場を開放しています（利用できるのは未就園児とその保護者の方です）。

予約はいりません。気軽にお越しください。

かんがるーのへや

親子で遊んだり、スタッフが育児で困ったこと、悩みなどをお聞きしたり、絵本の読み聞かせを行ったりします。

①みなよし地区子育て支援センター（打越保育園遊戯室）

〔日時〕 第4水曜日 / 午前10時～正午

（ただし5月～8月は保育園午睡期間の為、午前10時～11時30分の開放になります）

②三好丘地区子育て支援センター（みどり保育園内）

〔日時〕 毎週月曜日～金曜日 / 午前10時～午後3時

（ただし、親子ふれあいルーム（P21参照）開催日の午前中は除く）

③黒笹地区子育て支援センター（黒笹保育園内）

〔日時〕 毎週月曜日～金曜日 / 午前10時～午後3時

（ただし、親子ふれあいルーム（P21参照）開催日の午前中は除く）

※園の行事等で開催日や時間に変更される場合がありますので、詳しくは各支援センターでご確認ください。

園庭開放

〔場所〕 市内保育園

〔日時〕 月曜日～金曜日 / 午前10時～午後3時

★園庭を開放しています。★保育園の遊具などで、親子で遊んでいただけます。

※園の行事等で開催日や時間に変更される場合がありますので、詳しくは各支援センターでご確認ください。

親子ふれあい広場

「屋内にある遊び場」で親子等で遊ぶことができます。

子育てふれあい広場（カリヨンハウス）

〔利用時間〕 午前9時～午後5時

〔休館日〕 月曜日（月曜日が祝日の場合は翌平日）

年末年始（12月29日～1月3日）

〔所在地〕 みよし市三好丘二丁目2番地1

カリヨンハウス内1階

〔対象〕 0歳～未就学児の親子等

★子育て相談

〔時間〕 毎週火～金曜日 / 午前9時～午後4時

★絵本読み聞かせ

〔時間〕 午前11時40分～11時50分 / 午後4時40分～4時50分

お問い合わせ 電話 36-1181



育児講座

〔対象〕 市内在住の未就学児とその保護者

講座名	対象年齢	参加人数	開催日	開催場所
あそびとおもちゃ	0歳～	15組	5月	三好丘地区子育て支援センター
人形劇	0歳～	30組	5月	黒笹地区子育て支援センター
親子ピクス	歩行のできる子～	15組	5月	みなよし地区子育て支援センター
ベビーマッサージ	2か月～10か月	15組	6月	みなよし地区子育て支援センター
乳幼児の救命救急	母親	10人	6月	子育て総合支援センター
親子リトミック	1歳半～	15組	6月	黒笹地区子育て支援センター
親子ヨガ	1歳～	15組	7月	三好丘地区子育て支援センター
ベビーダンス	首のすわった子～1歳	15組	7月	黒笹地区子育て支援センター
親子ふれあい遊び	1歳で歩行のできる子～3歳	15組	7月	子育て総合支援センター
わらべうた	0歳～3歳	15組	8月	子育て総合支援センター
親子ピクス	歩行のできる子～	15組	9月	黒笹地区子育て支援センター
親子リトミック	2歳～	15組	9月	みなよし地区子育て支援センター
足に合った靴選び	0歳～	15組	9月	子育て総合支援センター
親子ヨガ	1歳～	15組	10月	みなよし地区子育て支援センター
ベビーダンス	首のすわった子～1歳	15組	10月	子育て総合支援センター
ベビーピクス	5か月～1歳	15組	11月	三好丘地区子育て支援センター
絵本の読み聞かせ	0歳～	15組	11月	子育て総合支援センター
乳幼児の救命救急	0歳～	15組	12月	三好丘地区子育て支援センター
フットセラピー	母親（妊婦の方参加不可）	10人	12月	子育て総合支援センター
親子リトミック	1歳半～	15組	1月	子育て総合支援センター
あそびとおもちゃ	0歳～	15組	1月	みなよし地区子育て支援センター
親子新体操	2歳～	15組	1月	黒笹地区子育て支援センター
人形劇	0歳～	30組	2月	子育て総合支援センター
親子ふれあい遊び	1歳で歩行のできる子～3歳	15組	2月	三好丘地区子育て支援センター
わらべうた	0歳～3歳	15組	3月	三好丘地区子育て支援センター

※掲載内容や日程などが変更になる場合があります。詳細や募集などは「広報みよし」や、子育て応援アプリ「みよびよ!」、市のホームページ、子育て情報誌「すこやか」でご確認ください。

※傷害保険料として一人15円必要です。（親子で30円）

子育て支援施設

お出かけ情報（出前ふれあい広場）

お子さんの成長に大切なものに「遊び」があります。「遊び」を通して、発見・感動・喜びの体験をさせてあげましょう。地域の子育て支援センター職員が出向いて、絵本の読み聞かせ、ふれあい遊び、季節に応じた自然遊びも行っています。予約はいりません。お気軽にお出かけください。

にこにこ広場

地域の各児童館・公民館で行います。おもちゃや絵本を持参します。雨の日には心強い味方となります。

開催場所	開催月	開催場所	開催月
三好上児童館	5月・1月	三好下児童館	6月・11月
西一色児童館	6月・12月	福田児童館	7月・2月
蜂ヶ池児童館	10月・3月	東山児童館	7月・2月
新屋児童館	5月・10月・3月	打越児童館	7月・12月・2月
明知下児童館	9月・1月	明知上児童館	6月・11月
おかよし交流センター	5月・7月・1月	筋生公民館	6月・9月・10月・1月
黒笹公民館	7月・9月・2月	福谷児童館	6月・9月・2月

あおぞら広場

地域の公園で行います。公園はみんなの集まる広場、新しいお友だちとの出会いがあるかも？

開催場所	開催月	開催場所	開催月
さんさんの郷	4月・9月	細口公園	10月・12月
三好公園	11月・3月	貝ノ木公園	4月
三好丘公園	10月	ひばりヶ丘公園	4月・11月
三好丘桜公園	5月・3月	三戸口公園	11月
丸根公園	5月	広久伝公園	10月
保田ヶ池公園	4月・5月・9月・10月・11月 (全月2回開催)	三好根浦公園	5月・11月
緑丘公園	10月	北井山公園	11月
舟ヶ峪公園	5月	黒笹山手西公園	11月
打越下遊園地	5月	南台1号公園	6月・10月

※公園はそれぞれ地域の方の利用を優先に考えているため、駐車場のない所が多いです。確認してお出かけ下さい。

お出かけ 便利グッズ

外出先で快適に過ごせるよう、必要な物を準備して、お出かけしましょう。

- おむつポーチ（紙おむつ・おしり拭き）
- ビニール袋（使用済みおむつを入れたり、汚れた洋服を入れたりできて便利）
- ハンドタオル（手を洗った後の必需品です）
- ポケットティッシュ
- ウエットティッシュ（手や口を拭いたり、テーブルを拭いたり、大活躍）
- 着替え（汚れたり、汗をかいたときに、1組あると便利です）
- お茶などの飲み物（戸外で遊ぶときは、こまめな水分補給をしましょう）
- おやつ少々

1 黒笹山手西公園

黒笹山手清水 / P 無

※緑色のクライミング遊具が目印の公園。
思い切り運動ができる広場もある。

2 丸根公園

黒笹一丁目 / P 無

※広場と複合遊具などがある日当たり良好な明るい公園。

3 広久伝公園

黒笹三丁目 / P 無

※広場と複合遊具などがある。こどもの声が絶えないみんなの広場。

4 北井山公園

三好丘一丁目 / P 無

※三好ヶ丘駅から一番近く多目的トイレを含めた大きめのトイレがある。

5 三好丘公園

三好丘四丁目 / P 26台

※多目的広場やテニスコートがある大きな公園。

10 三好丘桜公園

三好丘桜三丁目 / P 20台

※多目的広場やテニスコート、夜景の見える展望台がある。

11 三好根浦公園

根浦町二丁目 / P 9台

※大きな複合遊具や広場がある。高低差を利用した複合遊具はアスレチック感覚。

12 舟ヶ峪公園

三好丘緑二丁目 / P 無

※滑り台や広場がある公園。高台から眺める景色は雄大。

6 三戸口公園

三好丘旭五丁目 / P 無

※広場と複合遊具がある公園。遊歩道に囲まれている。

7 ひばりヶ丘公園

ひばりヶ丘二丁目 / P 無

※すべり台や広場がある公園。住宅街の中心にあるオアシス。

8 貝ノ木公園

三好丘桜四丁目 / P 無

※ブランコや広場がある。円をモチーフとしたおしゃれで雰囲気の良い公園。

9 緑丘公園

三好丘緑四丁目 / P 無

※ブランコや広場がある。大きな弓形パーゴラがある2段式の公園。

13 三好公園

三好町池ノ原 / P 593台

※総合体育館や陸上競技場などがある市内最大の総合公園。三好池ではカヌー、春は桜で有名。

14 保田ヶ池公園

三好町大慈山 / P 146台

※アスレチックや長い滑り台がある大きな公園。拡張した南エリアは一面芝生。

16 さんさんの郷

打越町三百目153 / P 55台

※バーベキュー場もあります。

17 南台1号公園

南台62 / P 無

※高い場所から見下ろす景色が最高。

18 打越下遊園地

打越町小池下60 / P 無

※こども向けの遊具が多い。



あおぞら広場で利用している公園等を紹介いたします。天気の良い日は公園に出かけてみませんか。

みよし市の公園・施設紹介

※詳しくは、みよし市ホームページ 公園緑地課 主な公園、緑地の概要をご覧ください

子育て支援施設

子育てサークル支援

～子育ての仲間を作りましょう～

お問い合わせ 三好丘地区子育て支援センター 電話 0561-36-0785 FAX 0561-36-5675

どんなことをしているの？

子育て中のママたちが親子で集い、日ごろの思いを共感したり、情報交換をしたり、楽しいおしゃべりや工作、季節の行事、遠足などメンバーで工夫されて活動しています。

どこで活動しているの？

地区の児童館や子育て支援センターなどです。施設の玩具などを借りて遊んだり、公園に出かけたり、お弁当を持ち寄って一緒に食べたり、消防署見学や工場見学などもしています。

どうやって入会するの？

三好丘地区子育て支援センターで紹介しています。入会前の見学もできますので、気軽にご相談ください。サークル作りのお手伝いもします。(5組から登録できます)

サークル紹介

(令和6年4月現在)

サークル名	活動場所	活動日	担当支援センター
チームアンパンマン	三好丘地区子育て支援センター	毎月1回金曜日	三好丘地区

※サークルに関するお問い合わせは、三好丘地区子育て支援センターまでお気軽にご相談ください。

子育て自主活動グループ紹介

グループ名	グループ名
冒険遊び場 みよしプレーパーク 	コロコロいもむしくん 
森のようちえん てんとうむし 	豊田・みよしおやこ劇場 (みよしブロック) 
冒険遊び場 きつねやまプレーパーク 	

※自主グループへのお問い合わせは、QRコードを読み取ってください。

サークル対象の講座

サークル会員に向けた講座です。

講座名	対象者	開催日	開催場所
親子ヨガ	サークル会員	4月頃	三好丘地区子育て支援センター
親子で遊ぼう 3B体操	サークル会員	2月頃	三好丘地区子育て支援センター

ひとり親家庭のために

ひとりで子育てをされている人へ、生活の安定と自立の促進を目的とした支援制度があります。各種手当等には支給の条件、所得制限等がありますので、詳しくは担当課へお問い合わせください。

児童扶養手当（国制度）

母子・父子家庭の方、父母いずれかに障がいがある場合、18歳以下（18歳に達する年度の末日まで）の児童を養育している人に手当を支給します。（所得制限あり）

・支給額（月額）：全部支給 45,500円 / 一部支給 45,490円～10,740円 / 加算額…第2子 10,750円～5,380円 / 第3子以降 6,450円～3,230円

※支給額については令和6年4月1日時点のものです。支給額は物価等により改定される場合があります。

愛知県遺児手当（県制度）

対象や支給条件は児童扶養手当と同じ。ただし児童・受給者ともに県内在住であること。（所得制限あり）

・支給額（月額）：支給開始から1～3年目…1人 4,350円 / 4～5年目…1人 2,175円 / 6年目から支給はなくなります。

みよし市遺児手当

対象や支給条件は児童扶養手当と同じ。ただし児童・受給者ともに市内在住であること。（所得制限あり）

・支給額（月額）：1人 2,500円

その他の支給制度

母子・父子・寡婦福祉資金の貸付（県制度）

母子家庭、父子家庭、寡婦の自立を図るための資金やこどもの就学のための資金等、生活の安定と向上やこどもの健やかな成長を図るための資金を貸付します。

母子・父子家庭自立支援給付金

母子家庭、父子家庭の父母が就職に役立つ技能や資格の取得のため、講座を受講する場合や専門学校等に就学する場合などに給付金を支給します。

公正証書等作成支援事業・養育費保証契約締結支援事業

ひとり親などの養育費の取り決めを促し、養育費支払いの継続した履行を確保するため、公正証書などの作成や養育費保証契約に係る費用の一部を助成します。

お問い合わせ こども政策課 電話 32-8034

ひとり親家庭等医療費の支給

18歳に達する年度の末日までの児童を養育している母子・父子家庭等の方が病院等で受診した際の医療費（保険適用分）の自己負担分を助成します。（所得制限あり）

お問い合わせ 保険健康課 電話 32-8016

市内マップ（おかよし・きたよし地区）

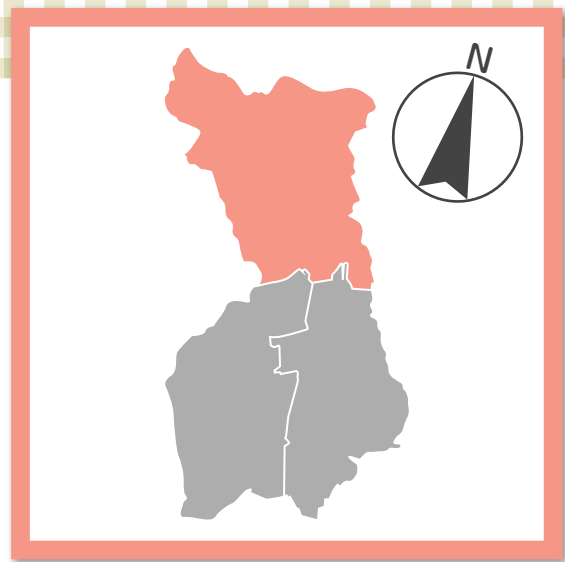


保育園		
番号	園名	電話
1	みどり保育園	36-3330
2	城山保育園	36-3310
3	黒笹保育園（民間）	36-5107
4	筋生保育園（民間）	34-7557
5	キッズハウスみよし（小規模）	36-3131
6	みよしの森ほいくえん（小規模）	56-7010

私立幼稚園		
番号	園名	電話
7	ベル三好幼稚園	36-1800
8	三好丘聖マーガレット幼稚園	36-8373
9	まこと第二幼稚園	34-3354

地区子育て支援センター		
番号	センター名	電話
10	三好丘地区子育て支援センター（みどり保育園内）	36-0785
11	黒笹地区子育て支援センター（黒笹保育園内）	36-5722

市内マップ（おかよし・きたよし地区）



産科・婦人科		
番号	病院名	電話
12	たなかマタニティクリニック	33-4103
13	花レディースクリニック	33-0311

小児科		
番号	病院名	電話
14	三好丘こどもクリニック	33-0505

内科・小児科		
番号	病院名	電話
15	鈴木内科クリニック	36-7373
16	たかもと内科クリニック	33-4646
17	三好ヶ丘クリニック	36-2000
18	みよしかめいクリニック	76-2020

内科		
番号	病院名	電話
19	三好ヶ丘メディカルクリニック	36-5011
20	こばやし内科クリニック	56-2340

外科・整形外科		
番号	病院名	電話
21	あかお整形外科リハビリテーションクリニック	7月開院予定

眼科		
番号	病院名	電話
22	三好眼科クリニック	33-4567

耳鼻咽喉科		
番号	病院名	電話
23	にしだ耳鼻咽喉科	33-0878

こころの病院		
番号	病院名	電話
24	かすやメンタルクリニック	33-0880

歯科		
番号	病院名	電話
25	ありたけ歯科クリニック	36-6474
26	おだファミリー歯科クリニック	76-4711
27	なかね歯科	33-0330
28	はな歯科こども歯科クリニック	56-8888
29	陽のあたる歯科	76-5526
30	松尾歯科	36-1212
31	みどりヶ丘歯科医院	36-2107
32	三好ヶ丘歯科	36-5234

児童館・集会所					
番号	施設名	電話	番号	施設名	電話
33	筋生児童館	34-3327	39	三好丘桜集会所	36-1213
34	福谷児童館	36-1585	40	ひばりヶ丘ふれあいセンター	36-5200
35	高嶺児童館	34-5402	41	黒笹ふれあいセンター	36-8232
36	三好丘集会所	36-3155	42	あおばふれあいセンター	35-5858
37	三好丘旭集会所	36-0566			
38	三好丘緑集会所	36-1151			

公共施設		
番号	施設名	電話
43	おかよし交流センター	31-0411

市内マップ(おかよし・きたよし地区)

市内マップ (なかよし・みなよし地区)

保育園		
番号	園名	電話
44	なかよし保育園(民間)	32-3048
45	打越保育園	34-0123
46	明知保育園	32-1035
47	すみれ保育園	34-3123
48	わかば保育園	34-1151
49	天王保育園(民間)	32-2346
50	三好文化こども園	32-2561



私立幼稚園		
番号	園名	電話
51	三好桃山幼稚園	32-2500
52	東山幼稚園	32-2241

子育て総合支援センター		
番号	センター名	電話
53	子育て総合支援センター (旧中央図書館)	34-0500(代表)

地区子育て支援センター		
番号	センター名	電話
54	なかよし地区子育て支援センター (子育て総合支援センター内)	34-1250
55	みなよし地区子育て支援センター (打越保育園内)	34-1867

市内マップ (なかよし・みなよし地区)



病院		
番号	病院名	電話
56	みよし市民病院	33-3300
57	寿光会中央病院	32-1935

婦人科		
番号	病院名	電話
58	森脇レディースクリニック	33-5512

小児科		
番号	病院名	電話
59	くまさんこどもクリニック	33-3555
60	まつおかこどもクリニック	34-0181

内科・小児科		
番号	病院名	電話
61	宇田ファミリークリニック	35-1311
62	かまたにクリニック	32-2122

内科		
番号	病院名	電話
63	天王内科	32-2002
64	永井医院	33-5211
65	なかじま内科皮フ科	32-9800
66	みすクリニック	34-7511

外科・整形外科		
番号	病院名	電話
67	いしい外科三好クリニック	33-3911
68	臼井整形外科	33-1039
69	たきざわ胃腸科外科	33-5555

眼科		
番号	病院名	電話
70	永田眼科クリニック	34-4600

耳鼻咽喉科		
番号	病院名	電話
71	すすき耳鼻咽喉科	33-3341

皮膚科		
番号	病院名	電話
72	平岩皮フ科	33-1500

こころの病院		
番号	病院名	電話
73	はしたにクリニック	33-5380

歯科		
番号	病院名	電話
74	いしかわ歯科	34-6611
75	いやさか歯科	32-8241
76	いせ歯科クリニック	34-1021
77	岡本歯科医院	34-3466
78	上栗歯科	32-3810
79	後藤歯科	34-4778
80	鈴木歯科医院	32-1055
81	スマイル千田歯科	34-8214
82	田代歯科医院	32-8290
83	田中歯科医院	34-6151
84	天王台歯科	32-9898
85	成田歯科クリニック	33-3232
86	はまさき歯科クリニック	34-5577
87	深谷歯科医院	34-1818
88	船越歯科	34-6480
89	松浦歯科医院	34-4867
90	三好セントラル歯科	34-8046
91	寿光会中央病院歯科	34-3081

児童館・集会所					
番号	施設名	電話	番号	施設名	電話
92	新屋児童館	34-0751	100	打越児童館	34-1022
93	三好上児童館	34-4067	101	東山児童館	34-3980
94	蜂ヶ池児童館	34-1850	102	好住集会所	34-0972
95	三好下児童館	34-2088	103	中島集会所	34-6605
96	西一色児童館	32-1032	104	山伏集会所	34-0961
97	福田児童館	34-5018	105	平池会館サンピース	34-0965
98	明知上児童館	34-1016	106	上ヶ池会館サンフレンド	34-0975
99	明知下児童館	34-0622			

市内マップ(なかよし・みなよし地区)

その他支援サービス

障がい児家庭への支援制度

障がいのあるお子さんを支援する福祉サービスです。

各種手当等によっては、所得制限や在住期間等、条件がありますので、お問い合わせください。

障がい児福祉手当（国・県制度）

20歳未満で、重度の障がいがあるため、日常生活において常時特別の介護を必要とする人は、手当が支給されます。ただし、施設に入所されている人は対象になりません。（所得制限あり）

※愛知県在宅重度障がい者手当との併給はできません。

愛知県在宅重度障がい者手当の支給

身体障がい者手帳（1～2級）、療育手帳A判定（IQ35以下）、身体障がい者手帳3級かつ療育手帳B判定（IQ50以下）の人は、手当が支給されます。ただし、施設入所者及び3か月以上入院されている人は対象になりません。（所得制限あり）

※障がい児福祉手当との併給はできません。

市在宅心身障がい者扶助費の支給

身体障がい者手帳（1～6級）、療育手帳（A～C判定）、精神障がい者保健福祉手帳（1～3級）を所持し、1年以上みよし市に住所を有する人は扶助費が支給されます。（所得制限あり）

特別児童扶養手当

重度又は中度の障がいのある20歳未満の児童を養育している人は、手当が支給されます。ただし、施設に入所されている人は対象になりません。（所得制限あり）

自立支援医療（育成医療）の給付

18歳未満の児童で、医療により治療効果が見込まれる人に、医療費の一部を助成しています。

補装具費・日常生活用品費の支給

身体障がいのある子や難病患者等の日常生活を容易にするため、用具の購入（または修理）にかかる費用を支給します。申請前に購入されたものは対象になりませんのでご注意ください。

ホームヘルプ等の福祉サービス

日常生活を営むのに支障がある障がい児や難病患者等に対し、入浴、食事等の介護、調理、洗濯等の家事等援助を行うホームヘルプや、施設での一時的なお預かり等、福祉サービスが利用できます。

お問い合わせ 福祉課 電話 32-8010

小児慢性特定疾患医療の給付

小児がん等特定の慢性疾患により、治療が長期間にわたって必要となる18歳未満の児童（継続して治療が必要と認められる場合は20歳の誕生日になる1日前まで）に対し、医療費を助成します。

※疾患により18歳未満でも助成対象外になることがあります。

お問い合わせ 衣浦東部保健所 みよし駐在（市民活動センター内） 電話 34-4811

相談窓口一覧

さまざまな悩みに応えるため、相談窓口があります。お気軽にご相談ください。

祝日・年末年始等お休みの場合があります。

相談内容	相談先	受付時間
子育て全般 (育児・成長発達など)	こども相談課 76-5310	月～金曜日 午前9時～午後5時
	子育て総合支援センター 34-0500	火～金曜日 午前9時～午後4時
	地区子育て支援センター なかよし地区 34-1250 みなよし地区 34-1867 三好丘地区 36-0785 黒笹地区 36-5722	月～金曜日 午前9時～午後4時 なかよし地区は 火～金曜日 午前9時～午後4時
	子育てふれあい広場(カリヨンハウス内) 36-1181	火～金曜日 午前9時～午後4時
	育児ももしもキャッチ(あいち小児保健医療総合センター) 0562-43-0555	火～木曜日 午後5時～9時
	お子さんの見え方についての相談	岡崎盲学校 0564-52-1282
お子さんの聴こえに関する相談	岡崎聾学校 0564-45-2830 (FAX)0564-45-6248	月～金曜日
教育(一般相談、不登校相談、 特別支援教育相談)	みよし市教育センター学びの森(要予約) 33-5010	月～金曜日 午前9時～午後5時
虐待相談	こども相談課[こども相談電話] 32-0910	月～金曜日 午前9時～午後5時
	児童相談所全国共通ダイヤル (お近くの児童相談所につながります) 189	24時間対応
女性の悩みごと相談	こども相談課[女性の悩みごと相談電話] 32-9539	月曜日 正午～午後4時
	愛知県女性相談センター豊田加茂駐在室 0565-33-0294	月・金曜日 午前9時～午後4時15分 火～木曜日 午前9時～午後5時
難病、精神保健、結核などの相談	衣浦東部保健所健康支援課 地域保健グループ 0566-21-9338 こころの健康推進グループ 0566-21-9337	月～金曜日 午前9時～正午 午後1時～4時30分
くらし相談(生活困窮)	くらし・はたらく相談センター 33-5020(要予約)	月～金曜日 午前9時～午後5時
はたらく相談	くらし・はたらく相談センター 33-5070(要予約)	月～金曜日 午前9時～午後5時



リニューアル

子育て応援アプリ 「みよびよ！」

「みよびよ！」が
新しくなりました！

**電子母子手帳に
記録を保存！**

母子手帳の記録を入力したり
画像で保存しておくことで
万が一の時にも安心です

**いつでも
簡単予約！**

育児相談などの相談・教室を
いつでも予約できます
(令和6年4月から利用開始予定)

**プッシュ通知で
安心！**

予防接種の予定日や
健診・イベント情報が
プッシュ通知で届きます

**市の子育て
情報が充実！**

妊娠・出産に関する各種情報や
子育て支援施設などを
簡単に調べられます



ダウンロード
登録・ご利用
無料

スマホ
パソコン
どちらでもOK



スマホでご利用の場合



みよし市 子育て 検索



Webサイトでご利用の場合



<https://a-miyoshi.city-hc.jp>

多言語翻訳機能対応

【お問い合わせ】みよし市役所 こども未来部 こども相談課 〒470-0295 みよし市三好町小坂 50 番地 TEL : 0561-76-5310