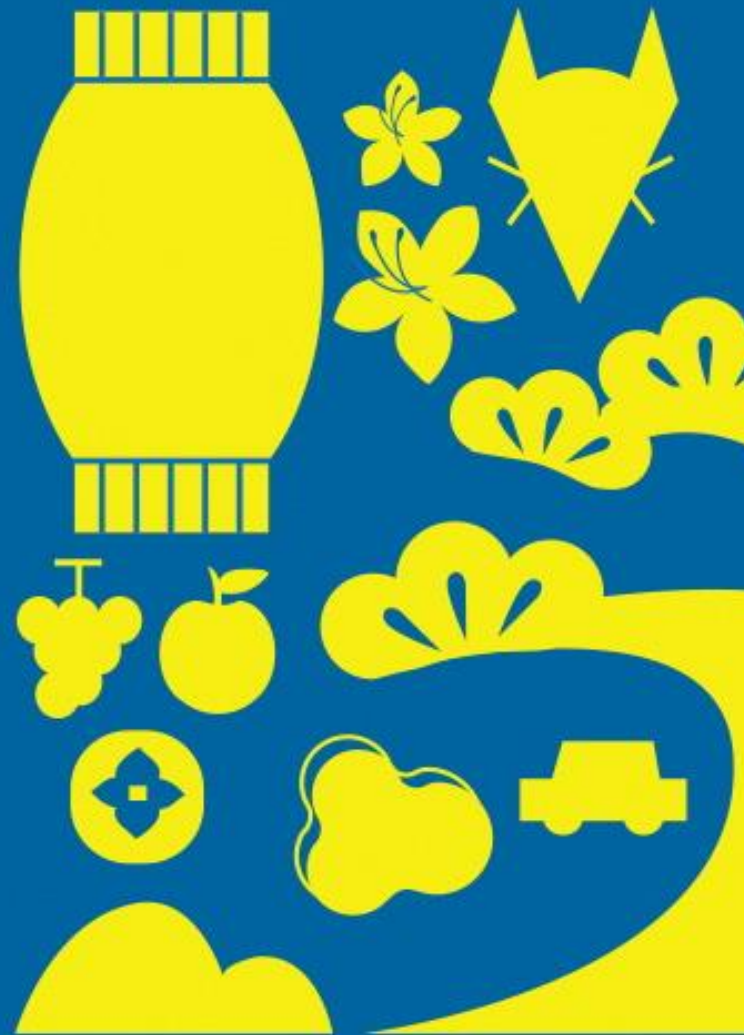




MIYOSHI CITY
みよし市

令和5年度みよし市 一般会計補正予算 (第7号) 【案】

令和5(2023)年12月
記者会見



デジタル化推進
ゼロカーボンシティ推進
SDGs 推進

12月追加補正予算 事業総額

9,710万3千円

一般会計 歳入歳出補正予算

2,720万6千円

(歳入)

(単位：千円)

款	補正額	左の財源内訳	
		特定財源	一般財源
13 分担金及び負担金	△1,736	△1,736	0
15 国庫支出金	60,624	60,624	0
16 県支出金	5,250	5,250	0
20 繰越金	31,229	0	31,229
21 諸収入	△68,161	△68,161	0
合計	27,206	△4,023	31,229

重点支援地方交付金

(歳出)

(単位：千円)

款	補正額	左の財源内訳			
		特定財源			一般財源
		特定財源	地方債	その他	
03 民生費	21,427	14,254	0	0	7,173
10 教育費	5,779	△18,277	0	0	24,056
合計	27,206	△4,023	0	0	31,229

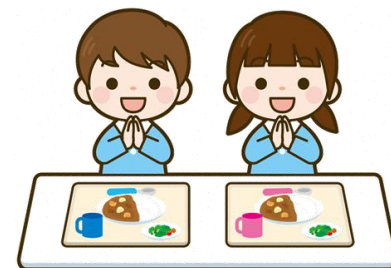


MIYOSHI CITY
みよし市



食料品価格等の高騰の影響を受ける家庭を支援するため、給食費の無償化を実施します

補正額	243万1千円	(民間保育園給食費無償化支援金)
	517万9千円	(幼稚園給食費無償化支援金)
財源更正	439万5千円	(公立保育園・よつば給食費無償化分)
	6,550万2千円	(小中学校給食費無償化分)



食料品価格等の高騰の影響を受ける家庭を支援するため、3か月分の給食費無償化を実施します。

- ・ 公立保育園、小中学校等
- ・ 民間保育園、幼稚園

給食費保護者負担額の徴収停止
給食費無償化支援金を給付

【給食費無償化の内容】

金額：乳児1人あたり3,060円/月（1食あたり153円）、幼児1人あたり4,200円/月（1食あたり210円）
小学生1食あたり240円、中学生1食あたり270円 ※いずれも保護者負担額（物価高騰分は市が負担）

対象：公立保育園(6園)、よつば、民間保育園(4園)、小規模保育事業所(2園)、
市内幼稚園(6園)、市外幼稚園(12園)※市内在住者に限る、小学校(8校)、中学校(4校)

期間：令和6(2024)年1月～令和6(2024)年3月

給食費無償化の概要 (R6.1月～3月)

民間保育園(4園)・小規模保育事業所(2園)

【給食費無償化支援金】

既減免者(第2子及び年収360万円未満)を除く園児の給食費減免相当分を施設に給付する

乳児 (※153円/食×20日) (小規模保育事業所のみ)		
人数	費用/月	計(3月分)
15人	3,060円※	137,700円
幼児(※210円/食×20日)		
人数	費用/月	計(3月分)
182人	4,200円※	2,293,200円

市内幼稚園(6園)・市外幼稚園(12園)

【給食費無償化支援金】

既減免者(第2子及び年収360万円未満)を除く園児の給食費減免相当分を施設に給付する。

対象児童一人あたり4,200円/月 (210円/食×20日)

対象	幼児		
	人数	費用/月	計(3月分)
市内幼稚園(6園)	397人	4,200円	5,002,200円
市外幼稚園(12園)※	14人		176,400円

※市内在住の市外幼稚園に通っている園児

公立保育園(6園)・よつば

【財源更正】

給食費保護者負担額の減免(無償化)をする。

対象: 乳児数189人、幼児数194人

※保護者負担額 **乳児 153円/食**
幼児 210円/食 ➡ **0円(無償化)**

	乳児			幼児		
	R5. 4~6月	7~12 月	R6. 1~3月	R5. 4~6月	7~12 月	R6. 1~3月
食材料費	164円	182円	182円	225円	250円	250円
給食費 (保護者負担額)	153円	153円	0円	210円	210円	0円
市負担額	11円	29円	182円	15円	40円	250円

小学校(8校)・中学校(4校)

【財源更正】

給食費保護者負担額の減免(無償化)をする。

対象: 児童数3,641人、生徒数1,857人

※保護者負担額 **小学校 240円/食**
中学校 270円/食 ➡ **0円(無償化)**

	小学校			中学校		
	R5. 4~6月	7~12 月	R6. 1~3月	R5. 4~6月	7~12 月	R6. 1~3月
食材料費	260円	290円	290円	295円	330円	330円
給食費 (保護者負担額)	240円	240円	0円	270円	270円	0円
市負担額	20円	50円	290円	25円	60円	330円

物価高騰の影響を受ける高校生世代の家庭の経済的負担を軽減します

補正額 **1,112万1千円** (おこめ券配布費等)



物価高騰の影響により経常的な支出が増加する高校生世代の家庭の経済的負担を軽減するため、**おこめ券**を配布します。

【概要】

配布対象者：1,980人 ・平成17(2005)年4月2日から平成20(2008)年4月1日までに生まれた児童
・令和5(2023)年12月1日にみよし市に住民登録があること

配布物：おこめ券 児童1人あたり10枚

【スケジュール】

	R5.12月	R6.1月	R6.2月
ホームページ掲載		→	
広報掲載			● 2月号
おこめ券発送			●



物価高騰の影響を受ける幼稚園を支援します

補正額 **60万円** (市内幼稚園)

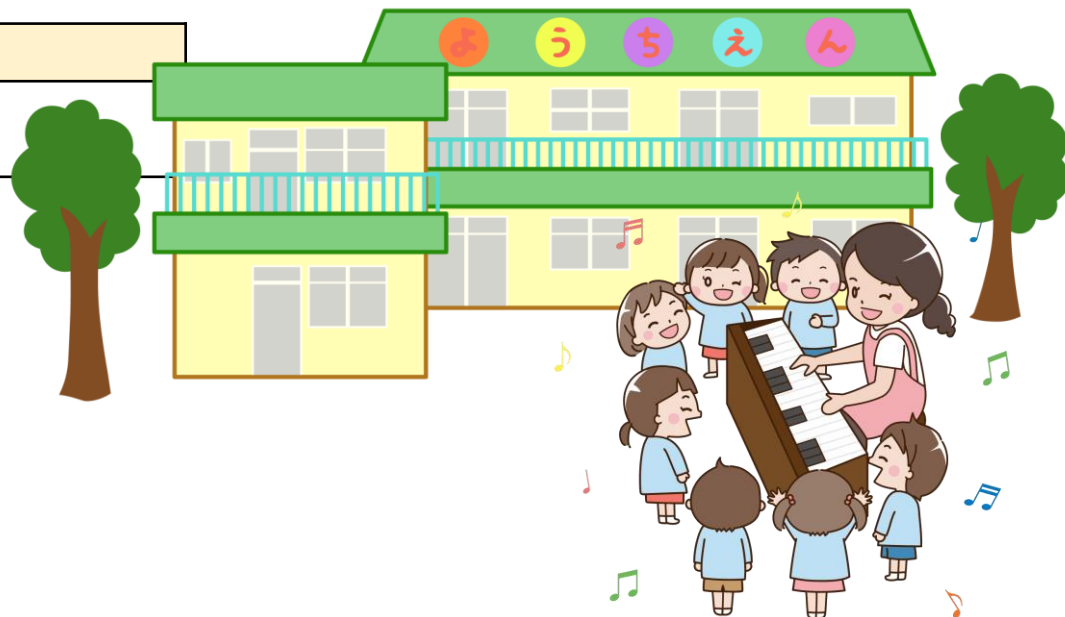
物価高騰の影響を受ける市内にある幼稚園に対し、**物価高騰対策支援金**を給付し、質の高い幼稚園教育を継続して提供できるよう支援します。

【支援金の概要】

対象	対象園数	支給額
幼稚園	6園	1園あたり10万円

【市内幼稚園】

- ・三好桃山幼稚園
- ・三好文化幼稚園
- ・東山幼稚園
- ・ベル三好幼稚園
- ・三好丘聖マーガレット幼稚園
- ・まこと第二幼稚園



令和5(2023)年12月 記者会見



MIYOSHI CITY
みよし市

