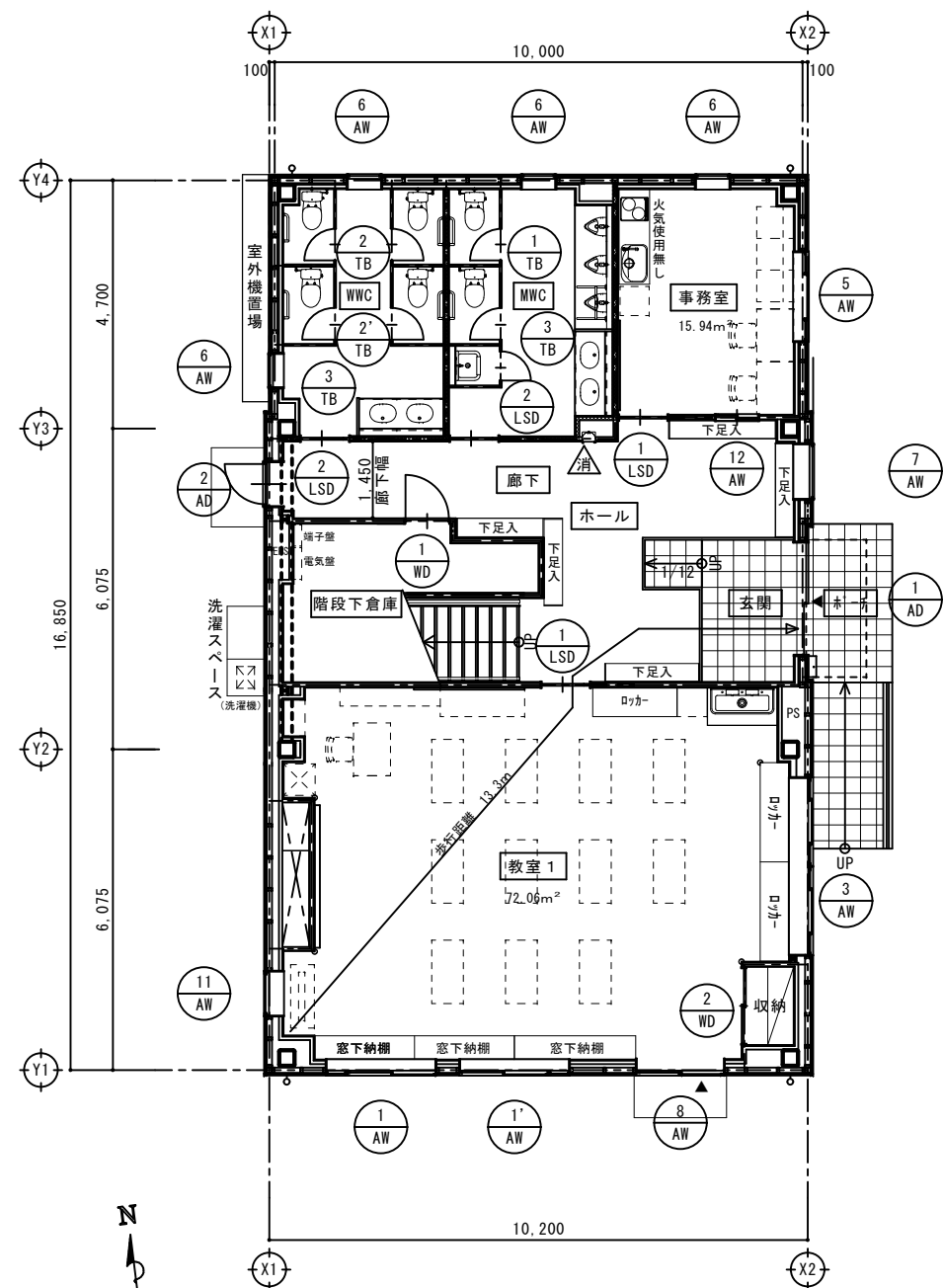
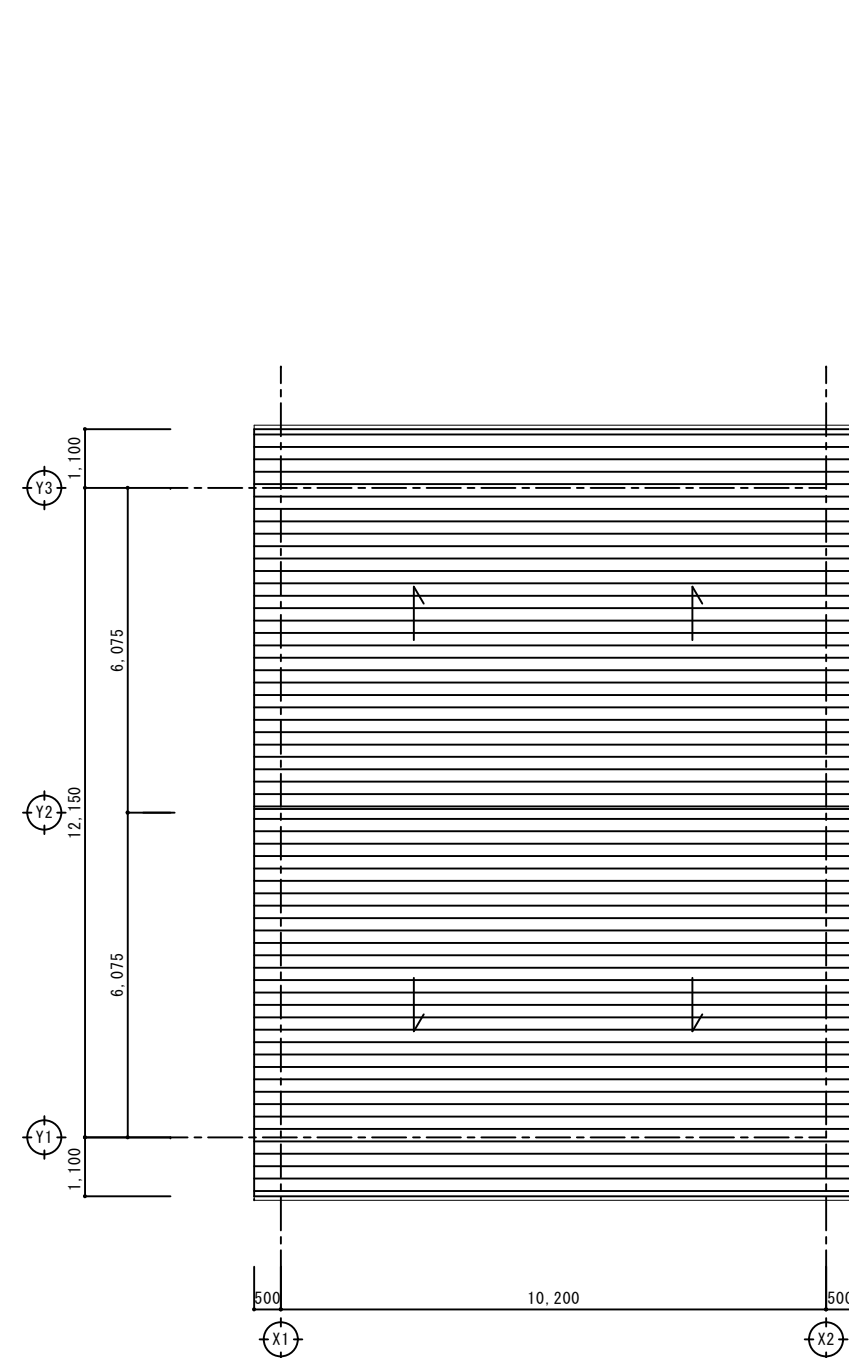
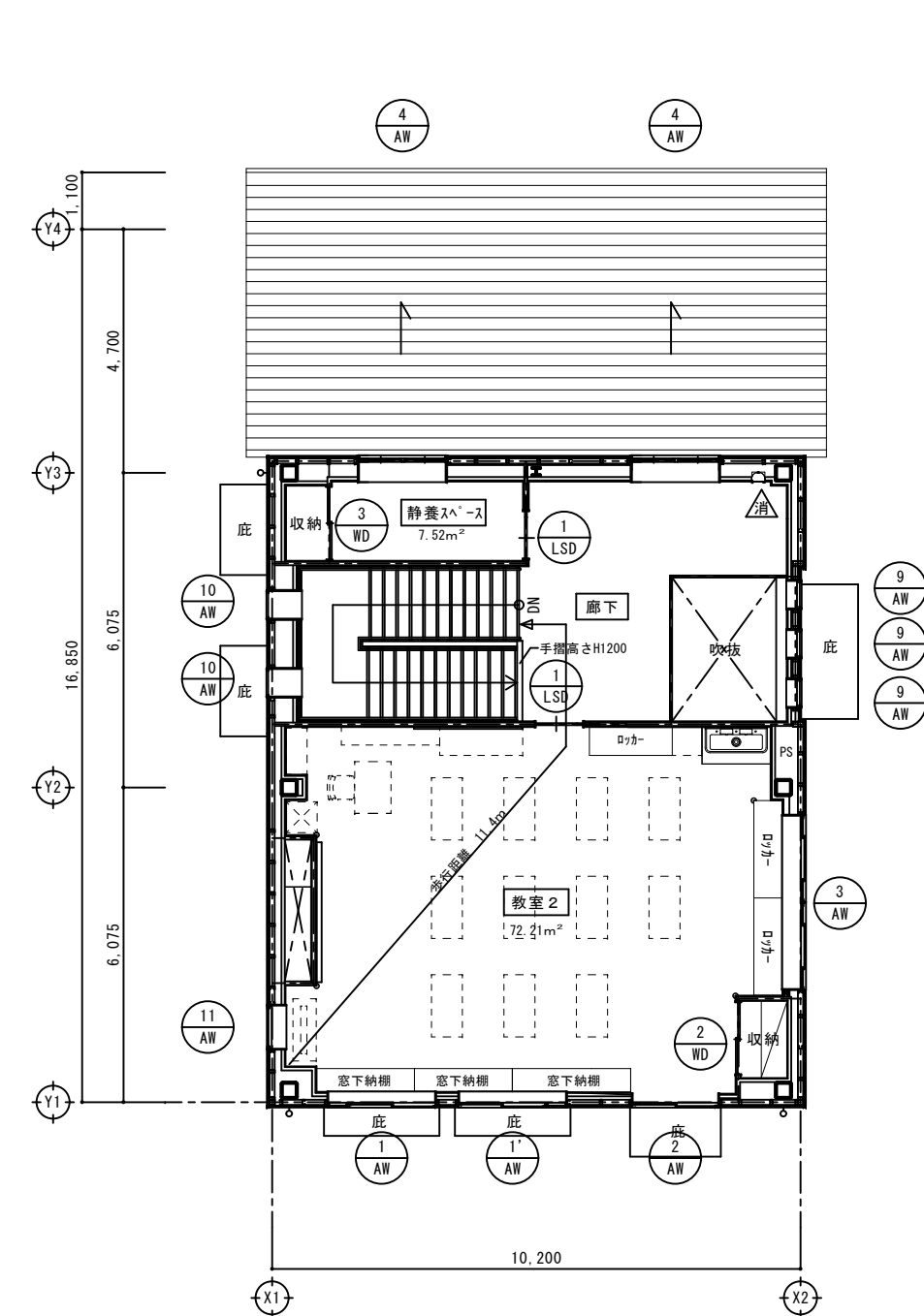


屋内階段	
蹴上	260
幅員	1,350
踏面	156.52
手摺	有

居室面積<100㎡(主要構造部が不燃材料)
 ∴階段は1箇所



屋内階段	
蹴上	260
幅員	1,350
踏面	156.52
手摺	有



設計事務所名称 株式会社 玉井設計 一級建築士事務所 愛知県知事登録(い-24)第2378号 一級建築士 第311441号 玉井 秀一	総括責任者 保谷 善郎 1級建築士 第342030号	担当者 保谷 善郎 1級建築士 第342030号	愛知県みよし市	中部児童クラブ建設工事 設計図	
	図面名称 1階・2階平面図・屋根伏図			製図 30年1月29日 年 月 日	No. A-05
			縮尺 1:100 (A3版 70%縮小)		