



みよし市健康づくり大使  
「キューちゃん」

みよし市



協会けんぽ  
愛知支部

「健康宣言」

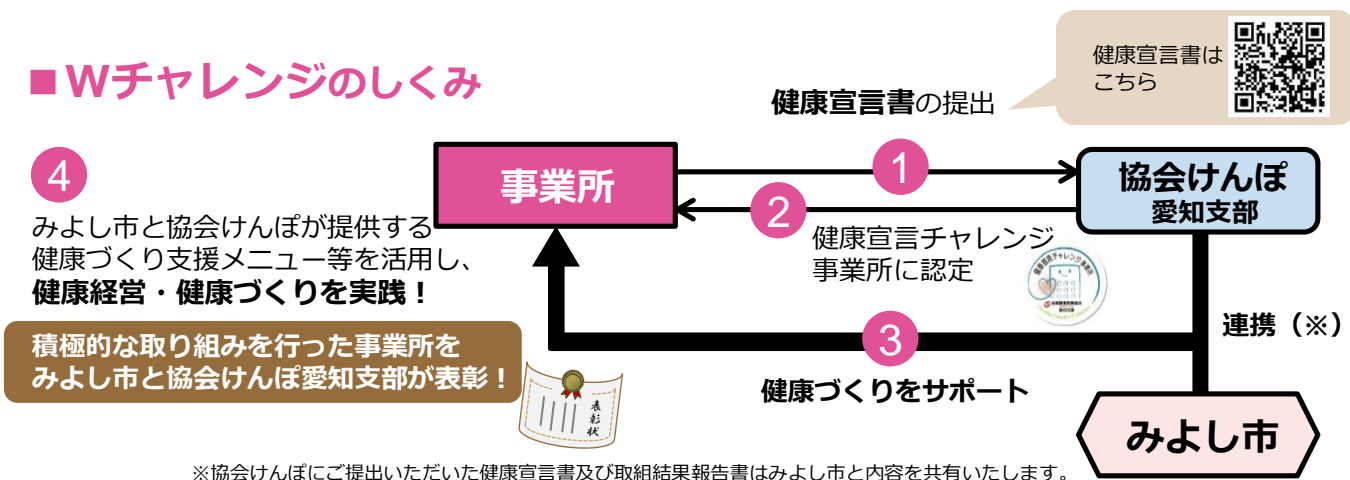
Wチャレンジ実施中！

みよし市は協会けんぽ愛知支部と連携して、従業員とそのご家族の健康づくりに取り組む事業所様を応援しています。

### ■ Wチャレンジとは・・・

みよし市と協会けんぽ愛知支部がそれぞれ提供する健康づくり支援メニューを活用して、従業員とそのご家族の健康づくりを効果的・継続的に推進いただく取組です。もちろん、事業所独自の健康づくり支援メニューに取り組んでいただくことも大歓迎です。

### ■ Wチャレンジのしくみ



## みよし市健康マイレージ事業

あなたの健康づくりがポイントになります。  
健康とお得を両方ゲットしましょう！

対象 みよし市内に在住・在勤の18歳以上の人

あいち健康プラス（アプリ）をダウンロード  
または  
チャレンジシートをもらう

健康づくりに  
取り組む

200ポイント  
たまったら



さらに！  
抽選で100名様に  
素敵な景品もあります。



県内の協力店で様々なサービス（特典）が  
受けられる優待カードと参加賞をプレゼント！

アプリのダウンロード方法やチャレンジシートの配布場所などの  
詳細はみよし市ホームページでご確認ください。



# 「健康宣言」に、みよし市メニューをご活用ください！

項目に合わせて ご利用ください	事業内容
<b>がん検診</b> (市民のみ、対象年齢あり)	<ul style="list-style-type: none"> <li>●市内医療機関で、胃がん・大腸がん・肺がん・前立腺がん・乳がん・子宮頸がんの検診が受診できます。 (詳細はホームページをご覧ください)</li> </ul>
<b>歯科健診</b> (市民のみ、対象年齢あり)	<ul style="list-style-type: none"> <li>●成人歯科健診： 20・25・30・35・40・45・50・55・60・65・70・75歳 (詳細はホームページをご覧ください)</li> </ul>
<b>健康教育の利用</b>	<ul style="list-style-type: none"> <li>●出前健康講座 ご要望に応じて、保健師・歯科衛生士・管理栄養士がお伺いし、健康に関する講話を行います。 【対象】みよし市内の事業所 【費用】無料</li> </ul>
<b>健康相談の利用</b>	保健師・歯科衛生士・管理栄養士が健康に関するご相談に応じます。
<b>ウォーキングマップの活用</b>	みよし市の魅力を感じていただけるルートでウォーキングマップを作成しています。(詳細はホームページをご覧ください)

## 「健康経営優良法人認定制度」

「健康宣言」をステップアップして、「健康経営優良法人」の認定を目指すことができます！  
**「健康経営優良法人」の認定を受けると？**

健康経営優良法人認定の  
 ロゴマークをPRに  
 活用できる



求人

取引先に

※「健康経営優良法人」は日本健康会議による認定制度です。認定要件等は、経済産業省ホームページをご覧ください。

みよし市メニューのお申込・お問い合わせ先

みよし市役所 保険健康課

〒470-0295 みよし市三好町小坂50番地

TEL : 0561-76-5880 FAX : 0561-34-3388