

三好池まつり

令和8(2026)年8月1日(土) 18:40~20:30
三好池(三好公園地内)

警備設営図

三好池まつり警備計画

1 基本方針

「三好池まつり」は、7艘の提灯舟と打ち上げ・水中スターマイン等の花火により、市民に夏の憩い場を提供する、観客総数が3万人と見込まれるみよしの夏の三大まつりの1つとしてのイベントであり、そのもたらす多くの効用を将来に引き継ぐため細心の注意と万全の体制で警備にあたるものとする。

警備は、主催者の自主警備を基本とし、まつり参加者や観客の安全が十分確保でき、交通誘導に伴う通行車両のスムーズな迂回誘導・歩行者の安全確保ができる体制で臨むものである。

2 開催日及び交通誘導時間

- (1) 開催日時 令和8年8月1日(土) 18:40～20:30
交通誘導時間 17:00～21:00

- (2) 交通誘導 別紙の交通案内図参照

3 警備構成機関及び主たる役割分担

- | | |
|-------------|------------------------|
| ①みよし市消防団 | 花火周辺の防火活動 |
| ②祭りスタッフ | 車両誘導、観客誘導、駐車場警備 |
| ③ガードマン | 立入禁止・車両通行止区域・一方通行箇所の警備 |
| ④尾三消防本部 | 消防・防災・救急業務 |
| ⑤みよし市民病院看護師 | 救急業務 |
| ⑥青少年補導員 | 街頭指導 |

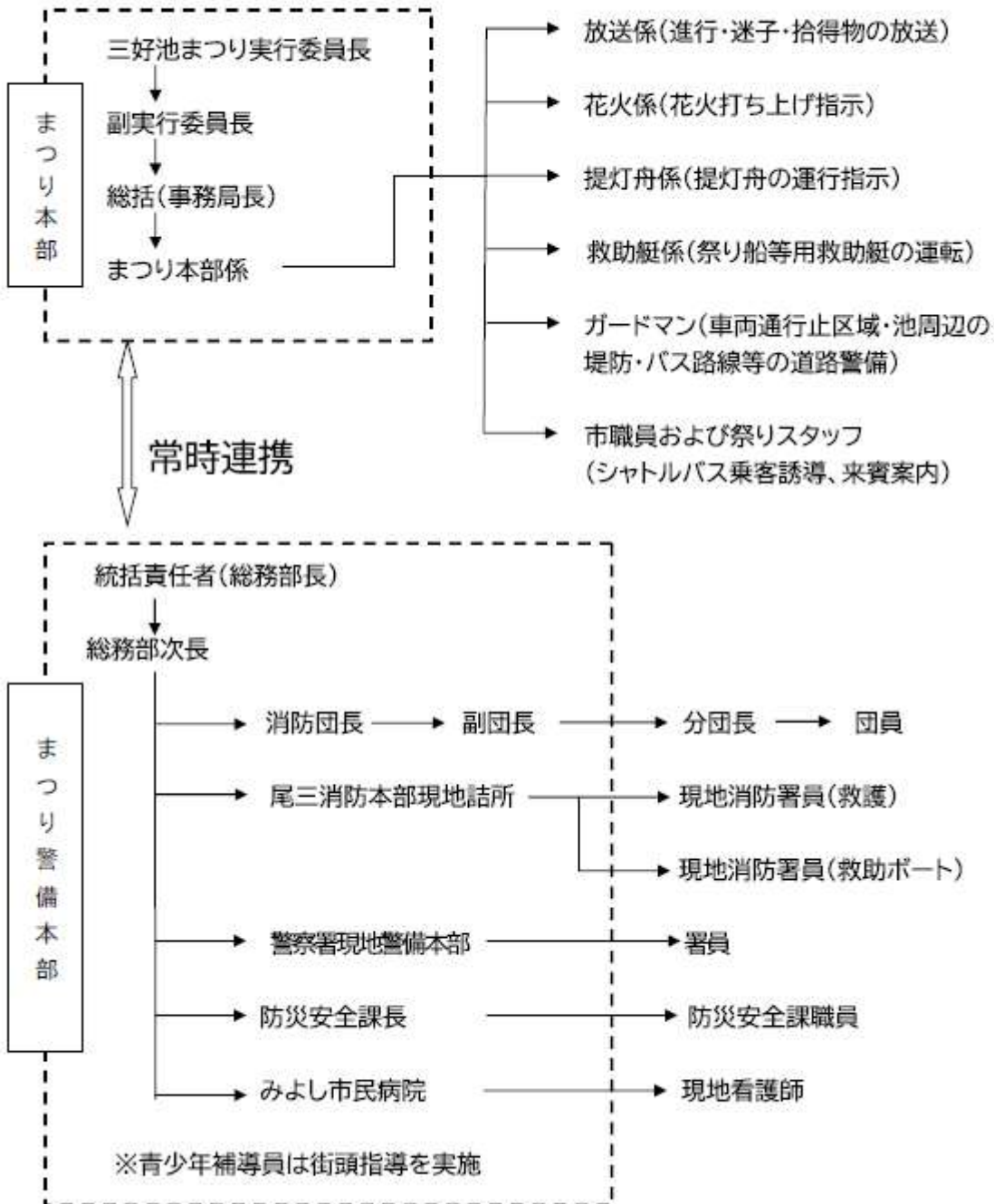
4 人員配置計画〔日程及び役割表参照〕

- ・ガードマン
- ・委託スタッフ
 - ・みよし市消防団
 - ・みよし市役所職員
 - ・尾三消防本部職員
 - ・みよし市民病院看護師
 - ・青少年補導員

三好池まつり警備計画

5 指導・連絡系統

「三好池まつり」指揮・連絡系統図



三好池まつり警備計画

6. 交通誘導対策

(1) 誘導・予告看板

豊田警察署の指導により下記の看板を設置する。

- ① 予告看板……誘導による影響が大きい路線に2週間前より掲出、予告する。
- ② 誘導看板(1)……誘導する時間帯に市職員、ガードマンにより掲出する。
- ③ 誘導看板(2)……規制区域手前の要所に迂回路等を掲出する。

(2) 交通誘導等の事前予告方法

- ① 広報みよしにて告知
- ② まつり・踊りプログラム新聞折り込み
- ③ 新聞・雑誌広告
- ④ 交通誘導予告看板
- ⑤ 会場周辺の行政区長・周辺住民への隣戸訪問→チラシ配布約 350 部

(3) 駐車場の確保〔駐車場図参照〕

まつり会場付近となる三好公園の駐車場施設を協賛駐車場として確保する。

シャトルバス発着場として、トヨタ自動車高岡場駐車場、カネヨシプレイスおよびみよし市立北部小学校を開放し、そこへ誘導する。

交通誘導

1. 交通誘導日時

令和8年8月1日（土） 17時～21時

2. 交通誘導路線および方法

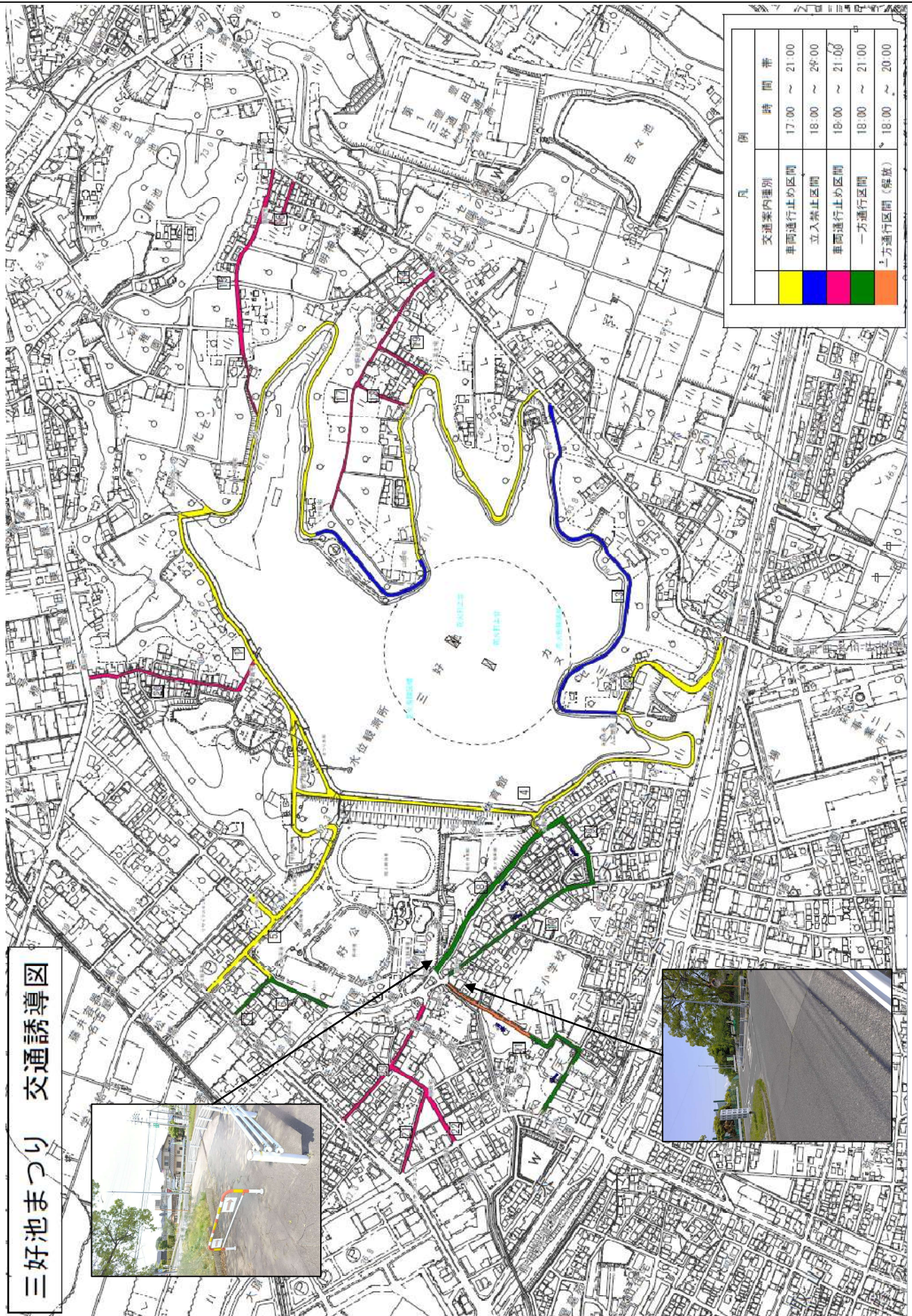
誘導区分	路線名	誘導区間の起点、終点の所在地及び位置説明
車両通行止め 17:00～21:00	1 市道三好池線 1800m	(起点) 三好町井ノ花 46-2 先 (終点) 三好町東山 31-6 先
	2 市道三好池線 850m	(起点) 三好町東山 32-6 先 (終点) 三好町東山 158-2 先
	3 市道三好公園 南線 250m	(起点) 三好町東山 197-1 先 (終点) 三好町東山 203-2 先
	3-1 国道 153 号線 線 側道 100m	(起点) 三好町東山 8-10 先 (終点) 三好町東山 197-1 先
	4 市道三好池線 950m	(起点) 三好町東山畑 203-2 先 (終点) 三好町仲ヶ山 43-38 先
	5 市道井ノ花池ノ 原線 200m	(起点) 三好町井ノ花 35-6 先 (終点) 三好町井ノ花 58-1 先
一方通行誘導 (車両進入禁止) 18:00～21:00	6 市道井ノ花池ノ 原線 100m	(起点) 三好町井ノ花 58-1 先 (終点) 三好町井ノ花 70-6 先
	7 公衆用道路 1 号 線 100m	(起点) 三好町井ノ花 58-1 先 (終点) 三好町井ノ花 63-1 先
	8 市道天王東山畑 線 350m	(起点) 三好町東山畑 38 先 (終点) 三好町天王台 20-5 先
	9 市道天王台 9 号 線 150m	(起点) 三好町天王台 20-5 先 (終点) 三好町天王 51-12 先
	10 市道明知新屋線 300m	(起点) 三好町天王 51-12 先 (終点) 三好町天王 55-10 先
一方通行誘導 (車両進入禁止) 18:00～20:00	11 市道天王線及び 里道 (一部区間) 400m	(起点) 三好町東山畑 53-8 先 (終点) 天王台 5-6 先

交通誘導

立入禁止 (通行止め) 18:00~21:00	12 市道三好池線 400m	(起点) 三好町東山 31-6 先 (終点) 三好町東山 32-6 先
	13 市道三好池線 800m	(起点) 三好町東山 134-23 先 (終点) 三好町東山 203-7 先

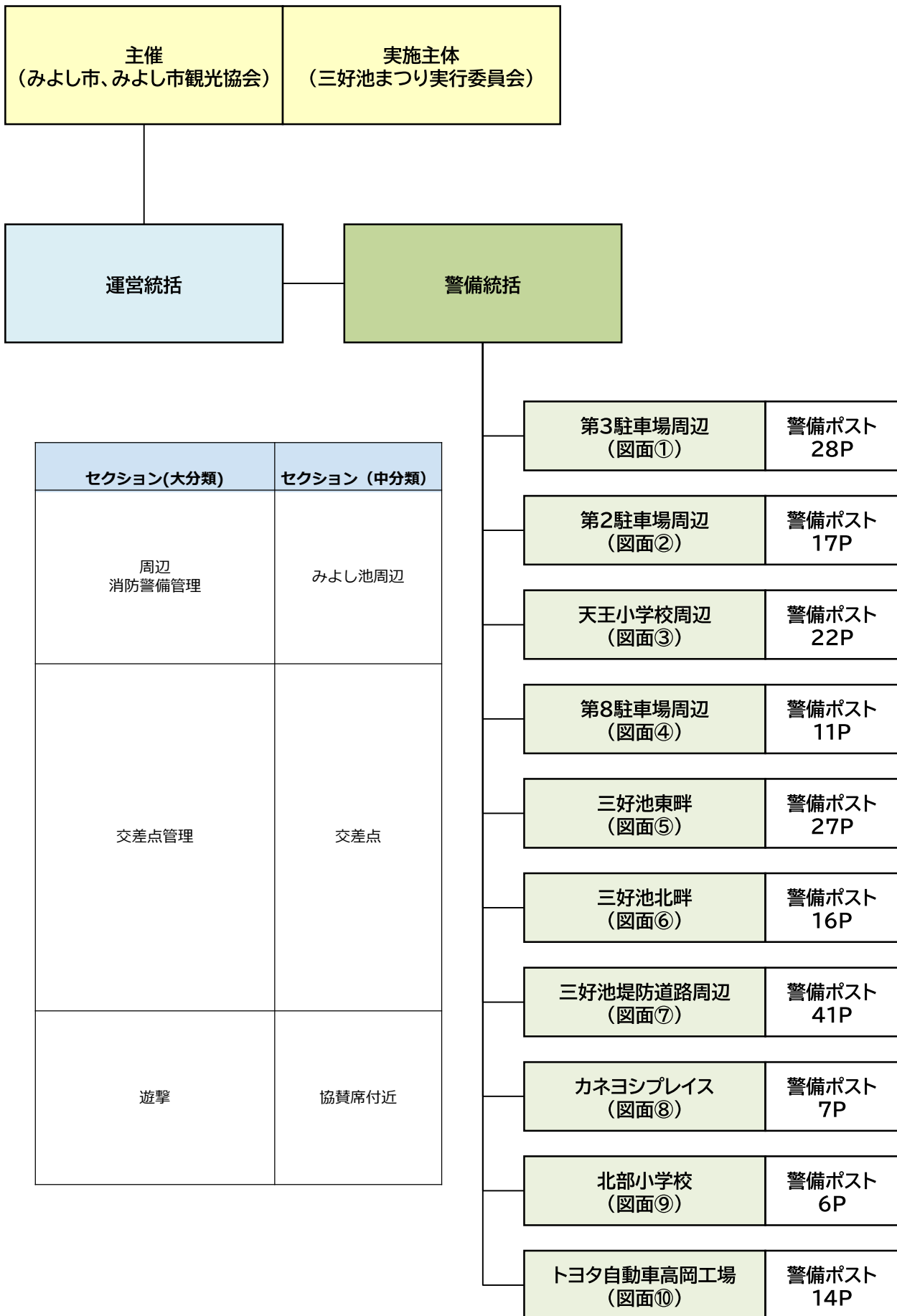
車両通行止め 18:00~21:00	14 市道東山東明線 250m	(起点) 三好町東山 40-1-2 先 (終点) 三好町東山 45-1 先
	15 公衆用道路2号線 450m	(起点) 筋生町明知原 276-81 先 (終点) 筋生町南池ノ上 216-80 先
	16 公衆用道路3号線 100m	(起点) 筋生町明知原 276-143 先 (終点) 筋生町明知原 276-114 先
	17 公衆用道路4号線 250m	(起点) 三好町東山 31-2 先 (終点) 三好町東山 40-1-2 先
	18 公衆用道路7号線 100m	(起点) 三好町東山 39-14 先 (終点) 三好町東山 37-9 先
	19 公衆用道路8号線 100m	(起点) 三好町東山 39-26 (終点) 三好町東山 40-1-2
	20 土取仲ヶ山線 350m	(起点) 三好町土取 67-7 (終点) 三好町仲ヶ山 27-1
	21 新前川線 250m	(起点) 三好町新屋 54 (終点) 三好町天王 91-1
	22 天王新前川線 100m	(起点) 三好町前田 2 (終点) 三好町天王 94-3
	23 明知新屋線 250m	(起点) 三好町天王 4-2 (終点) 三好町新屋 45

交通誘導

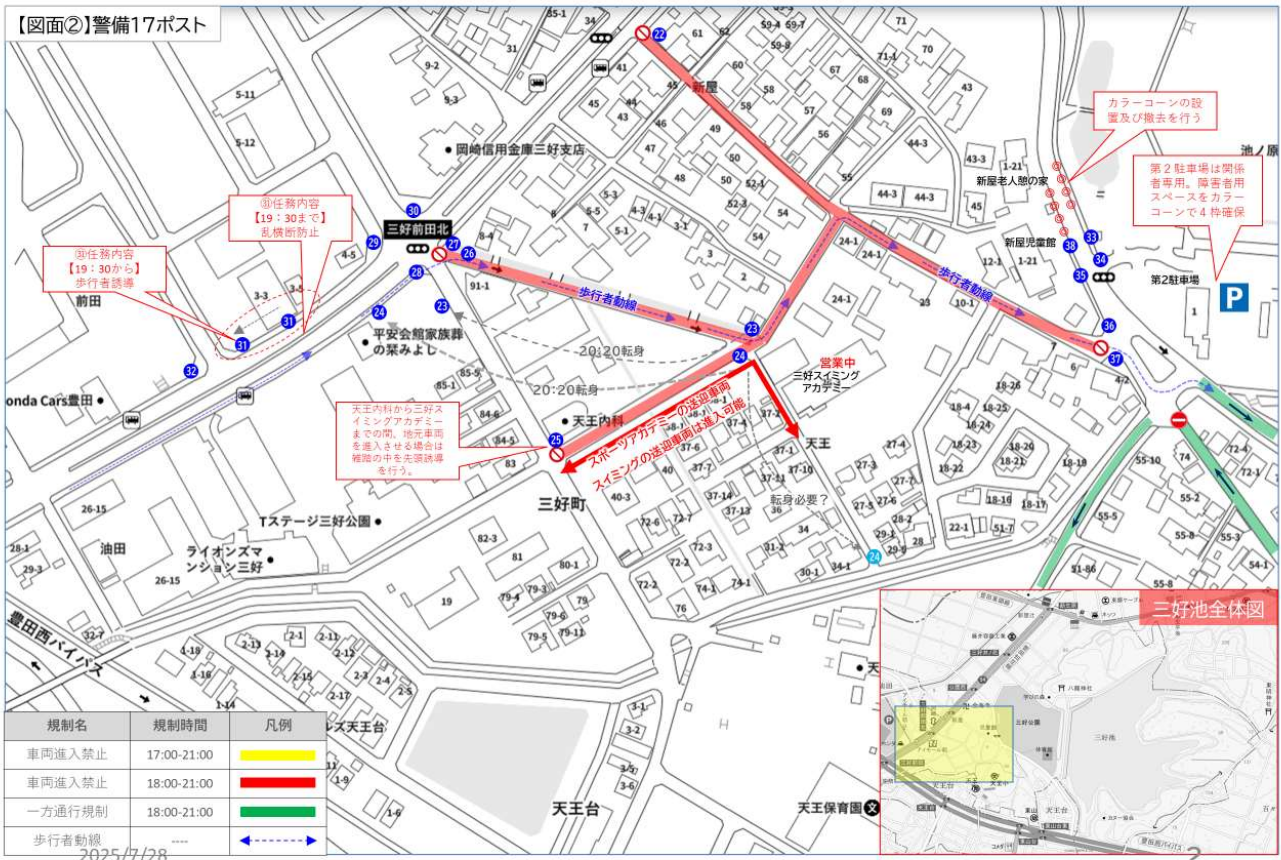
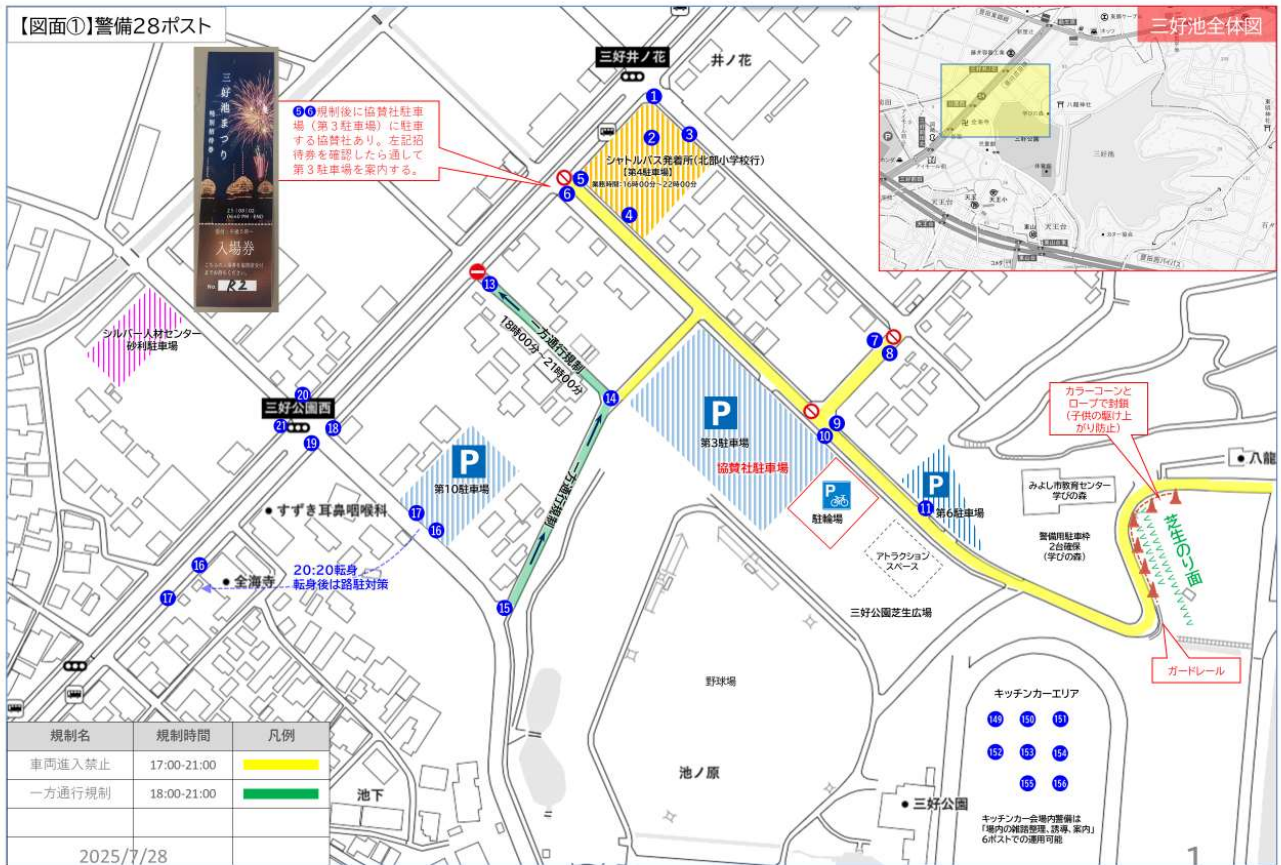


三好池まつり 交通誘導図

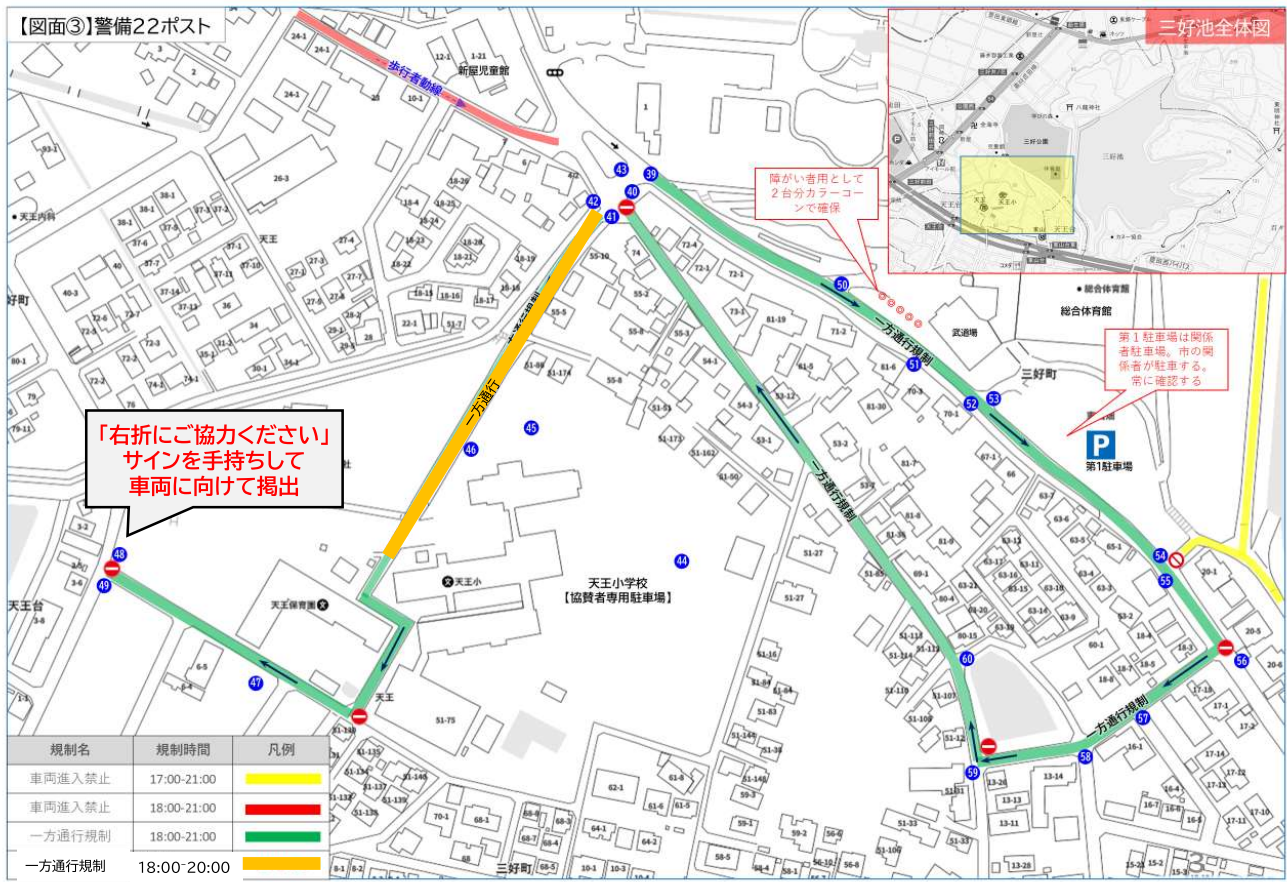
警備 | 体制・当日業務一覽



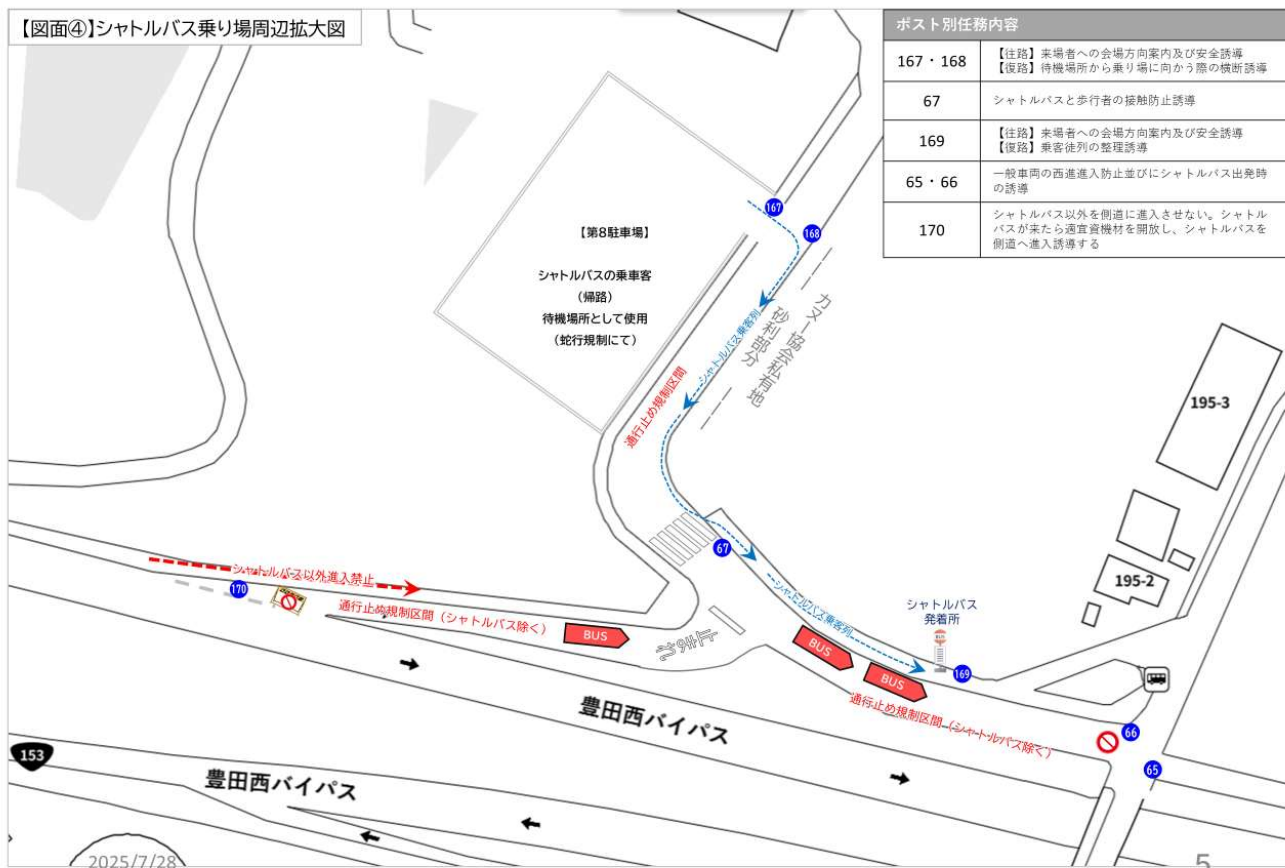
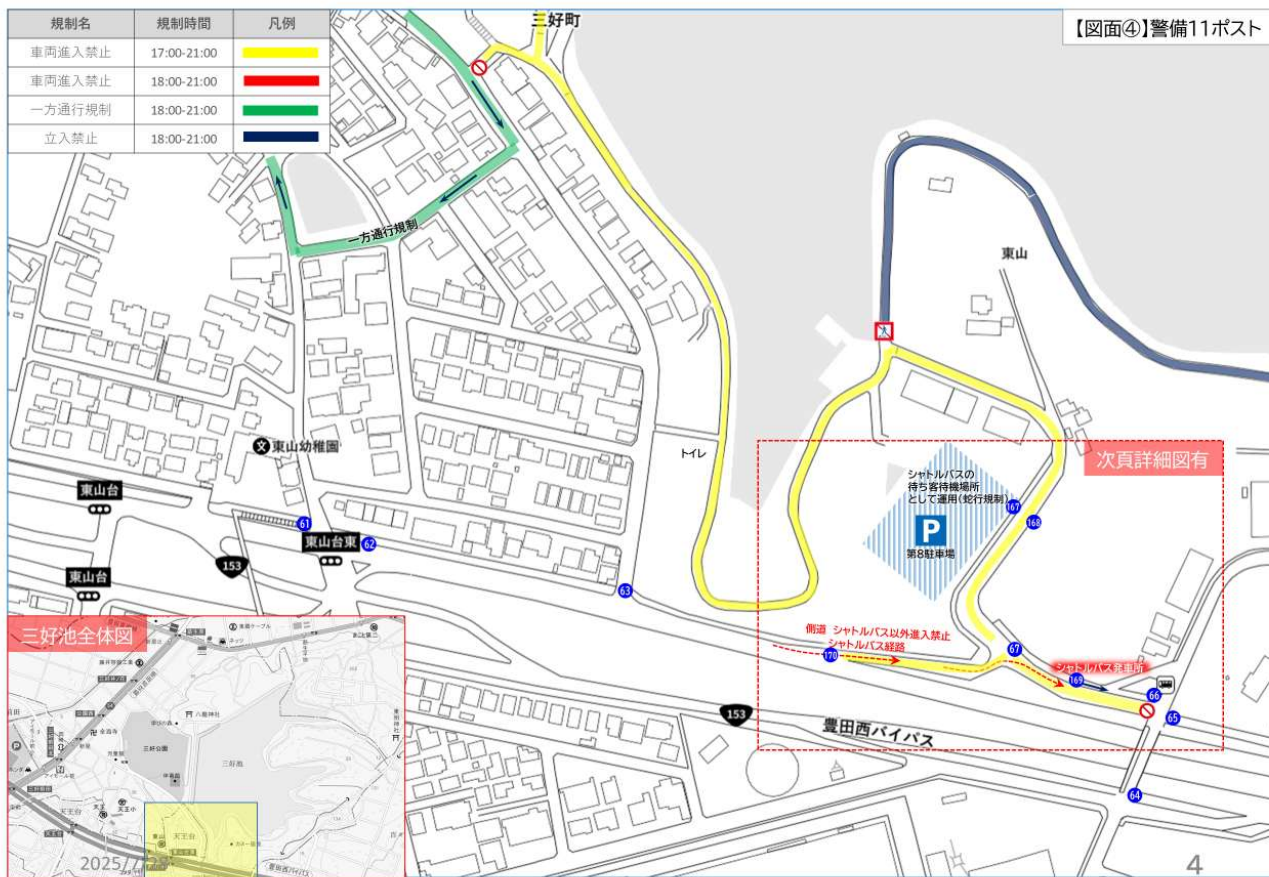
警備 | 配置図①



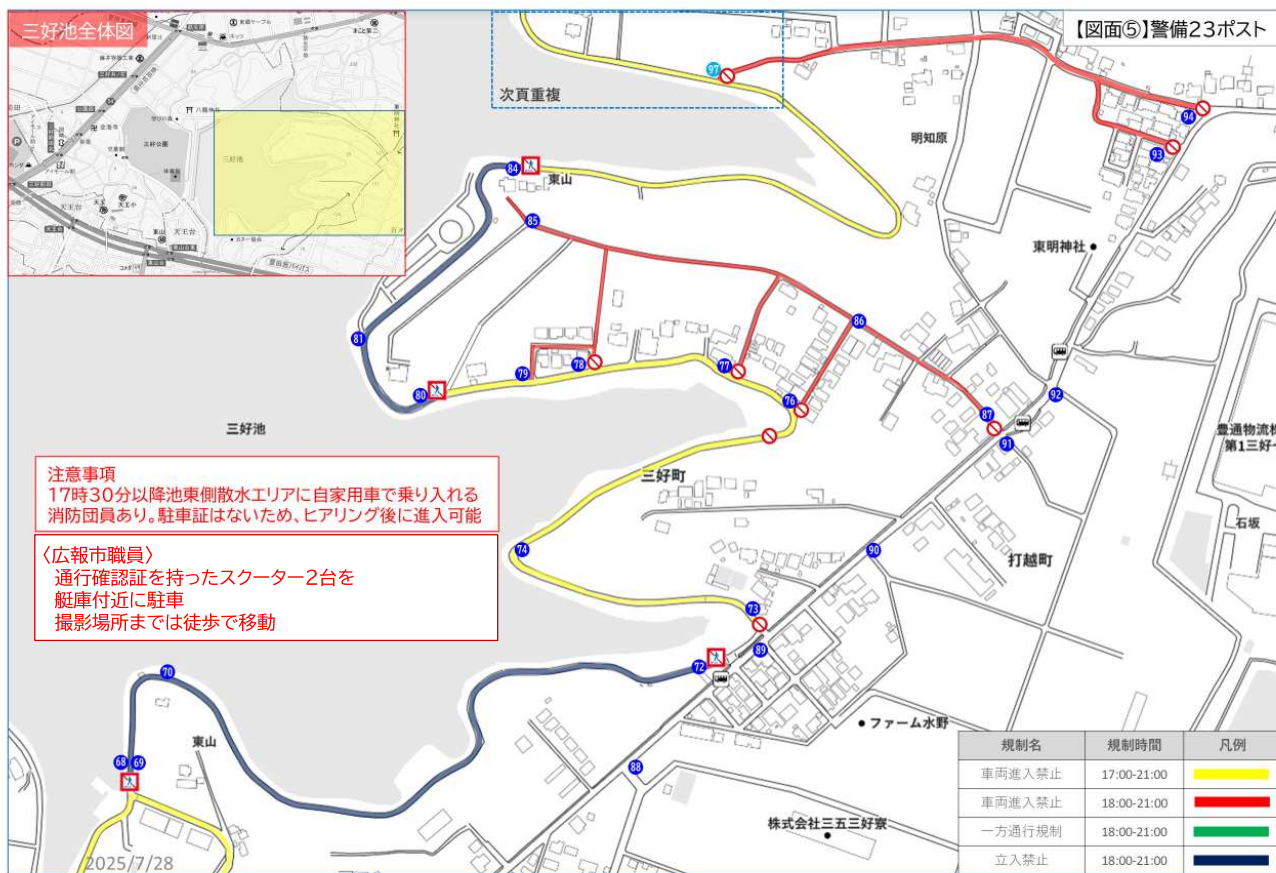
警備 | 配置図②



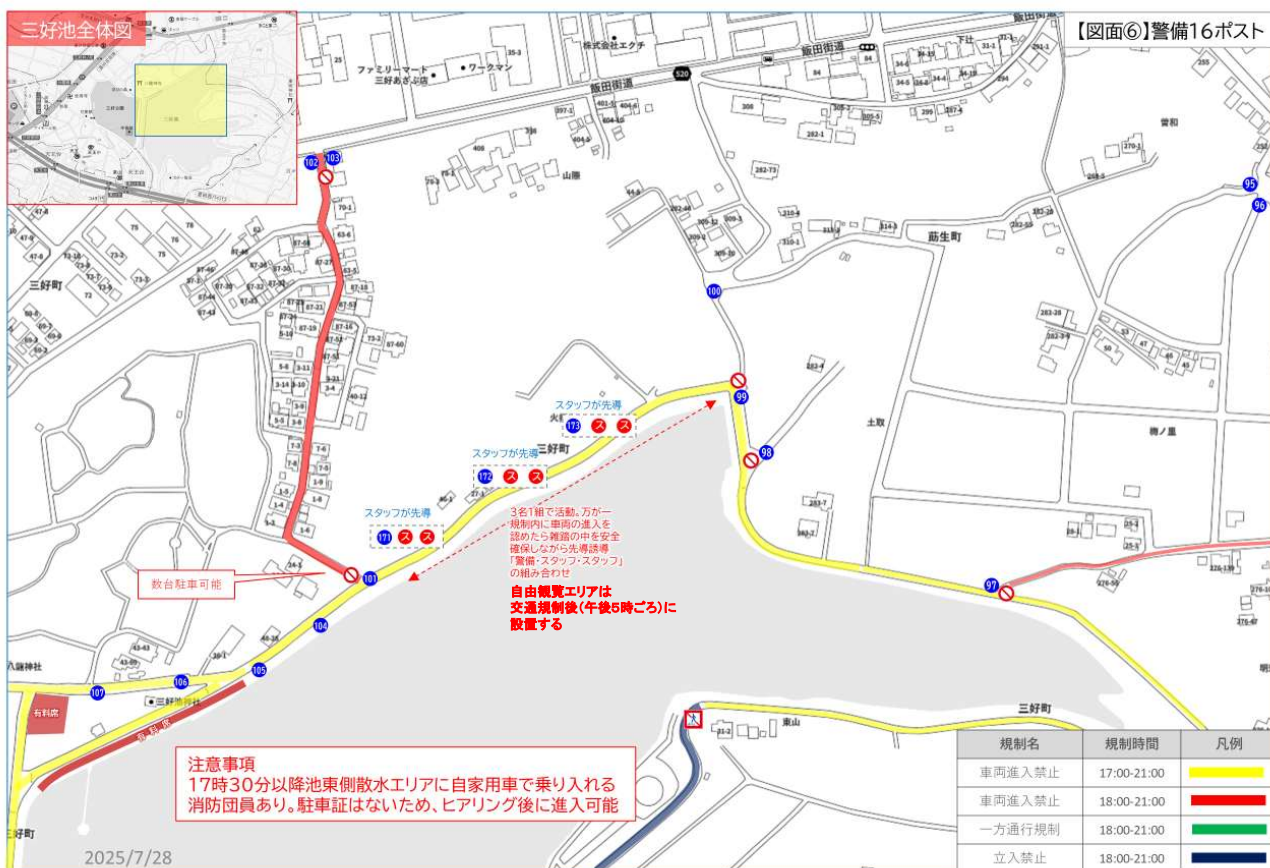
警備 | 配置図②-2



警備 | 配置図③

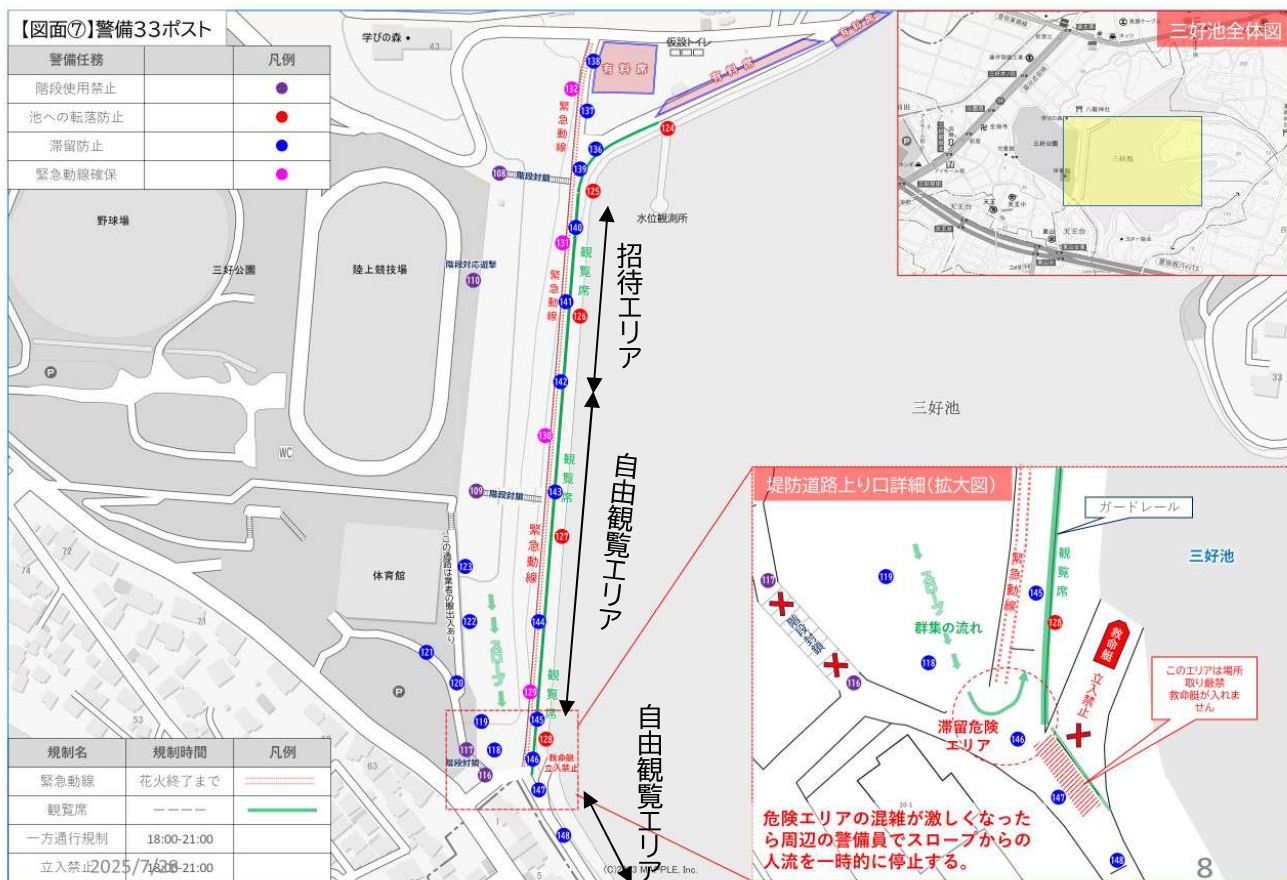


6

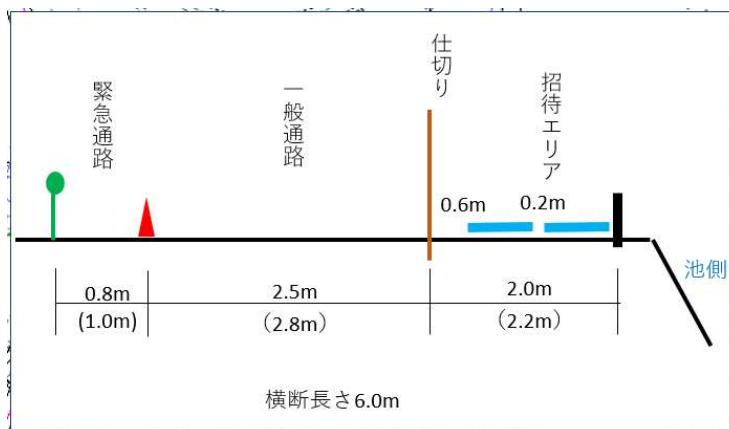


7

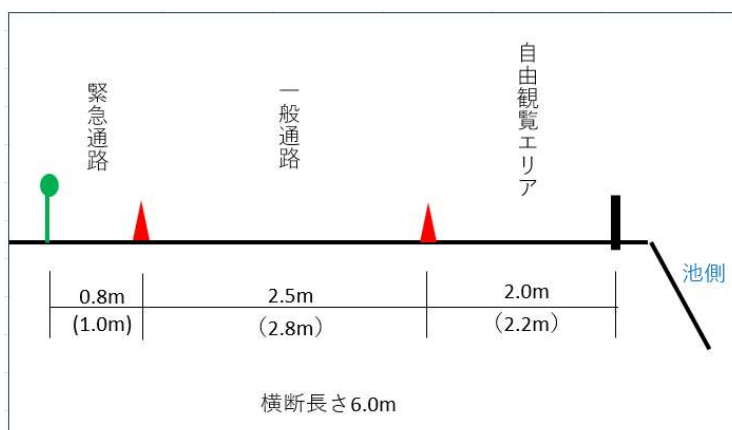
警備 | 配置図④



招待エリア



自由観覧エリア



警備 | 配置図④



警備 | シャトルバス関係配置全体図



※【業務内容】

- 16時00分～19時30分 シャトルバスの誘導、駐車場来場車両の誘導
- 20時00分～22時00分 帰路来場車両の誘導

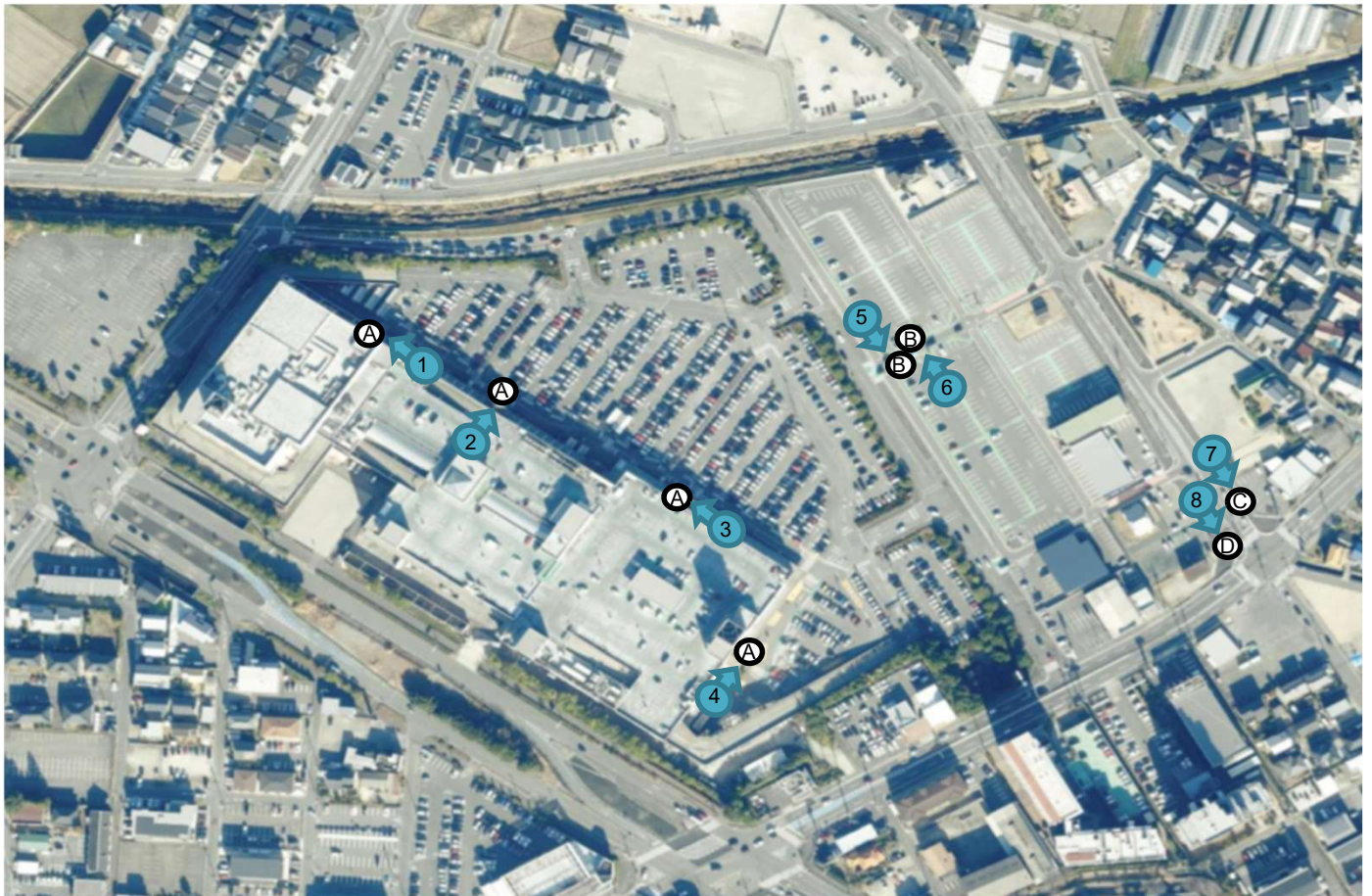
※注意事項

当業務場所には「みよし市職員」も勤務しているため、上番時のあいさつ及び業務内容の打ち合わせを行う。終了はみよし市職員の指示による警備解除とする。

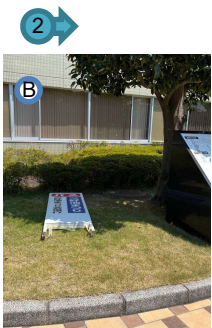


2025/7/28

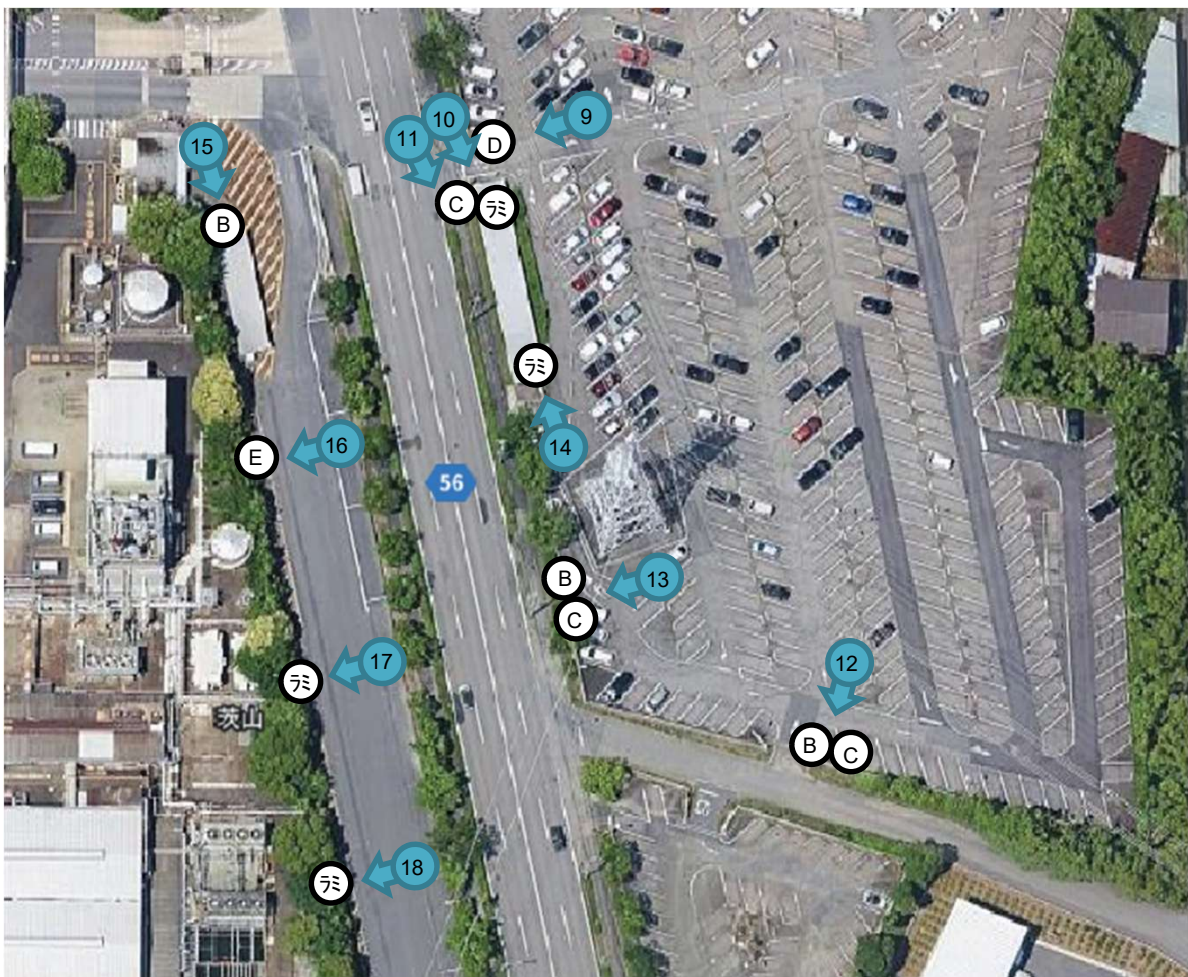
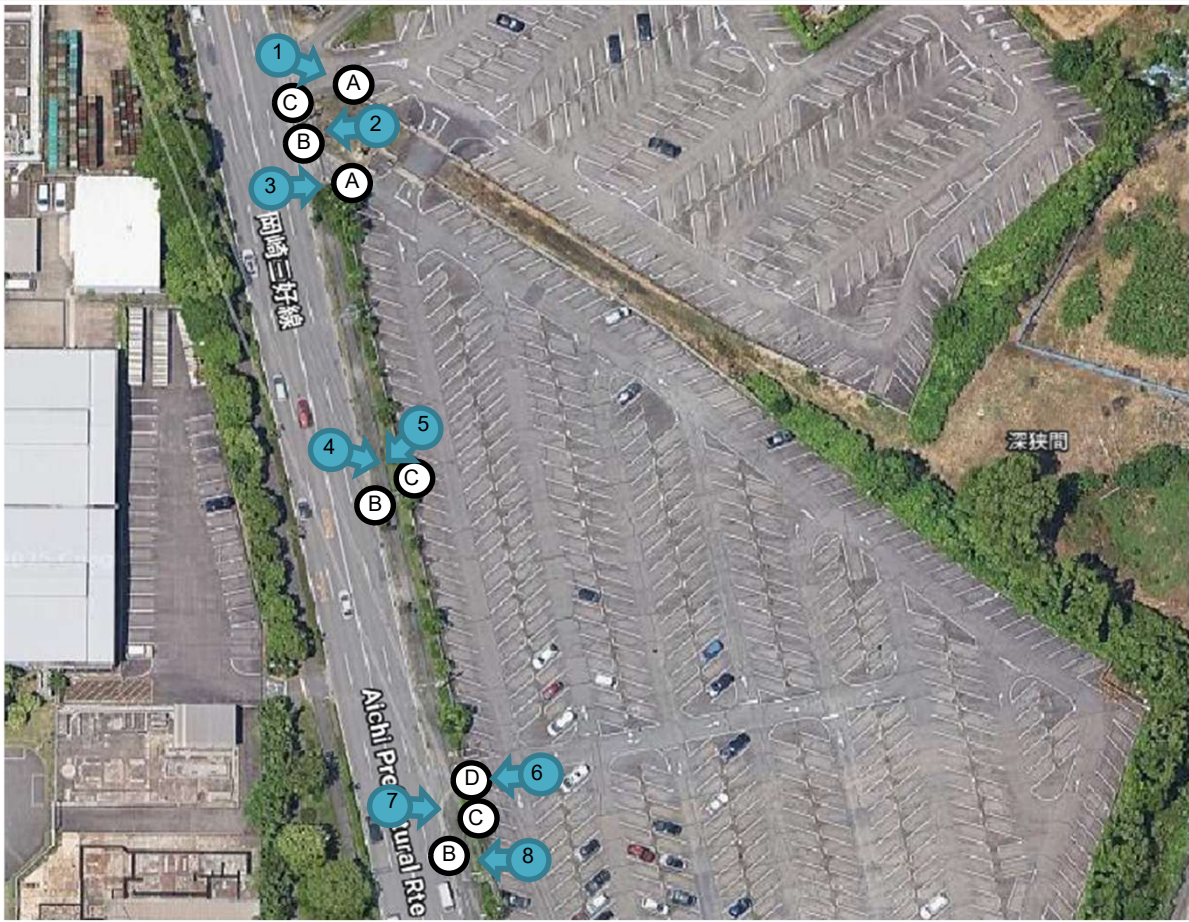
警備設営図 | 看板配置図



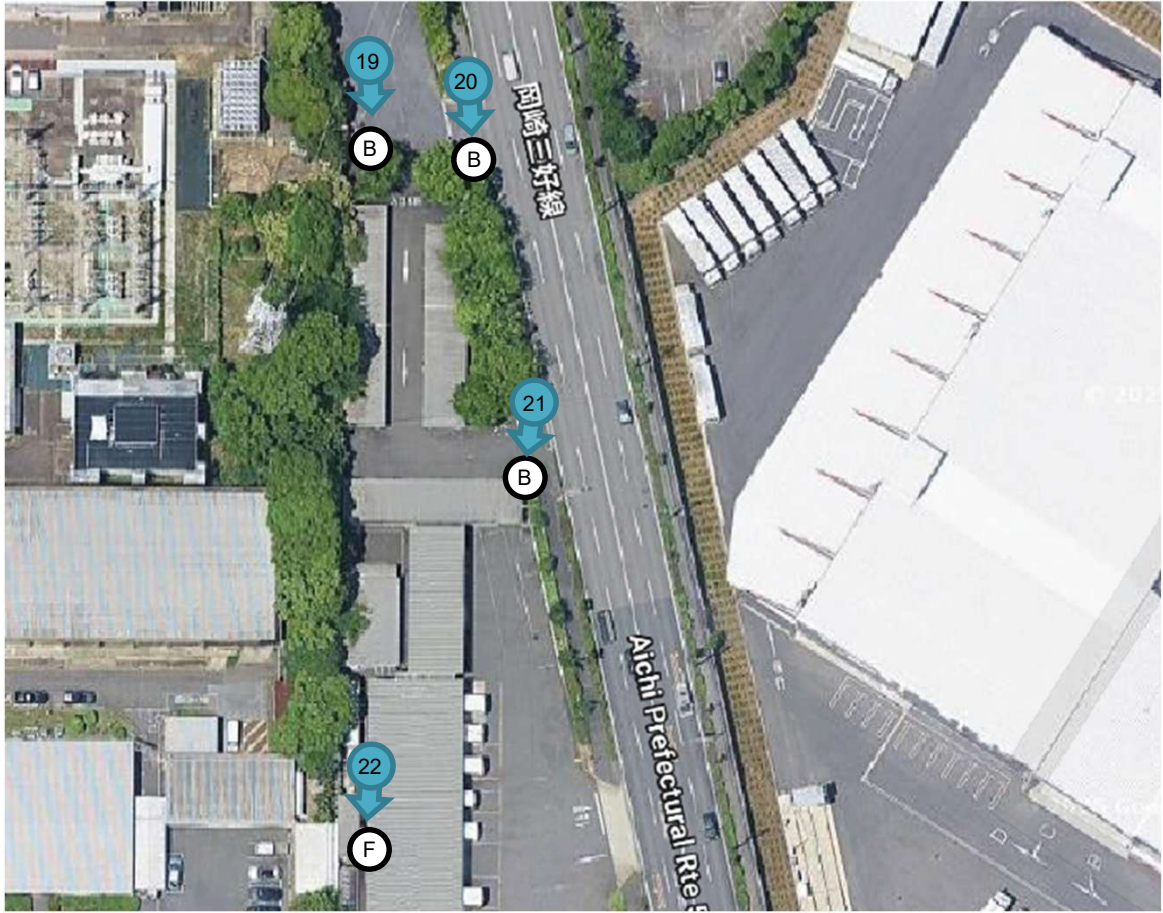
警備設営図 | 看板配置図



警備設営図 | 看板配置図



警備設営図 | 看板配置図



警備設営図 | 看板配置図

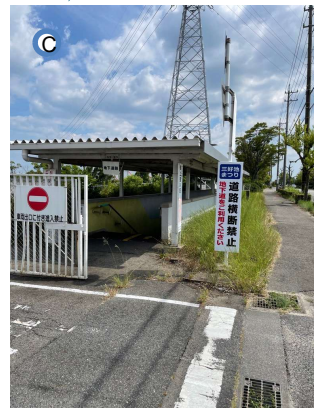
8 →



9 →



10 →



11 →



12 →



13 →



14 →



15 →



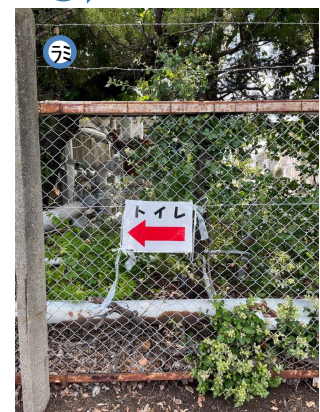
16 →



17 →



18 →



19 →



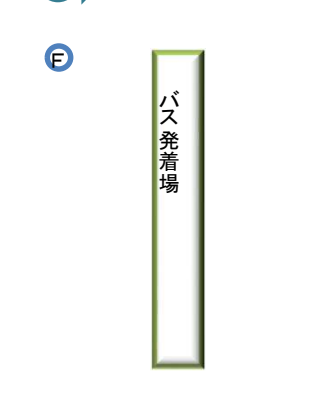
20 →



21 →



22 →



警備設営図 | 看板配置図



1 →



2 →



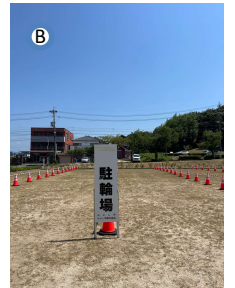
3 →



4 →



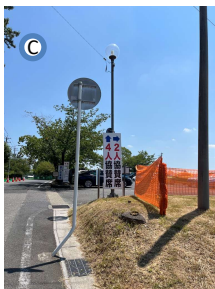
5 →



6 →



7 →



8 →



9 →



警備設営図 | 看板配置図



10



11

G ラミネート+コーンバー
(第8公園 階段下)



12

H ラミネート+カラーコーン
(第8公園 階段上ったところ)



13

H ラミネート+カラーコーン
(153号線にぶつかるところ)



14

H ラミネート+カラーコーン



15



16



警備設営図 | 看板配置図



1 →



2 →

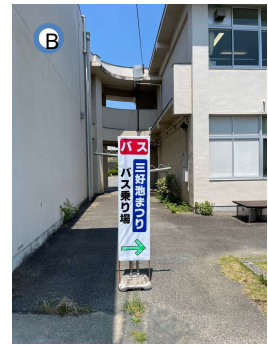


3 →



4 →

(物干し台借りた、元の位置に戻す必要あり)



5 →



6 →



7 →

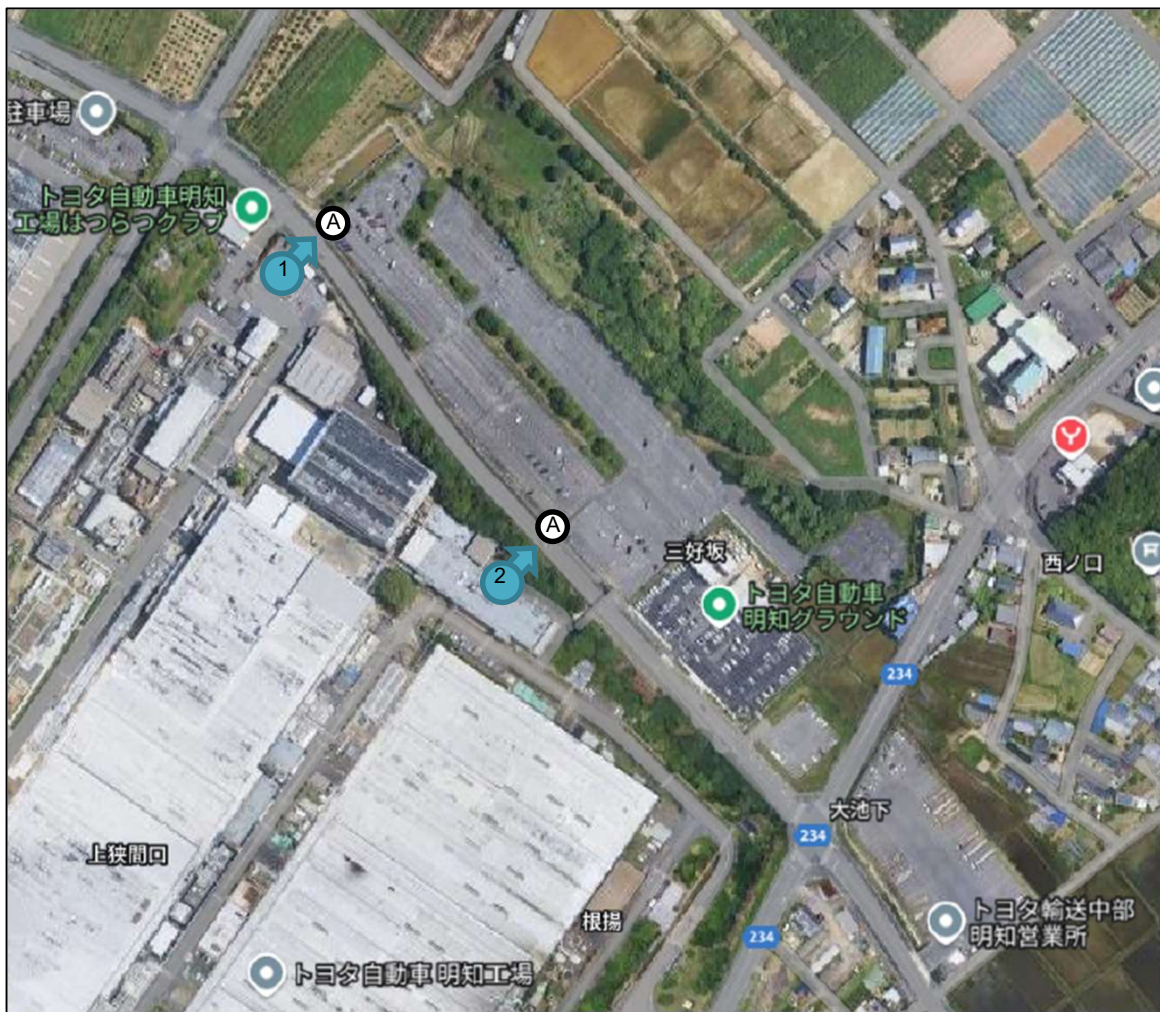


7 →

(遠景)



警備設営図 | 看板配置図



1 →



2 →



警備設営図 | 看板配置図1

