

AICHI
MIYOSHI CITY
SDGs



はかせ
博士

みよし なんでも百科 2025



よしお
さん

みよこ
さん

みよし市

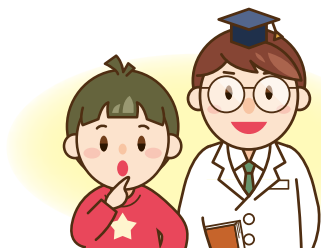
①	みよしってどんなまち？	2
①	みよし市の位置・面積	
②	土地利用のようす	
③	雨(雪)の量	
④	気温	
②	約6万人が住んでいます	4
①	人口のうつつりかわり	
②	世帯のうつつりかわり	
③	年れい・男女別の人口	
④	人口のうごき	
⑤	行政区別の人口	
③	みよし市へ多くの人々が来ています	6
①	みよし市から他の市・町へ働きに行ったり勉強に行ったりする人	
②	他の市・町からみよし市へ働きに来たり勉強に来たりする人	
③	みよし市に住んでいてみよし市で働いたり勉強したりしている人	
④	3万人以上の人々が働いています	8
①	お店や会社の数のうつつりかわり	
②	働いている人数のうつつりかわり	
③	商店の数と働いている人数	
④	工場の数のうつつりかわり	
⑤	おいしいお米やくだものがいっぱいです	10
①	田や畑の面積	
②	農家数のうつつりかわり	
③	おもな作物を作っている経営体の数	
④	みよし市食育ホームページのご案内	
⑥	みよし市には8つの小学校と4つの中学校があります	12
①	小学校児童数のうつつりかわり	
②	中学校生徒数のうつつりかわり	
③	保育園・幼稚園の園児数のうつつりかわり	
⑦	体育館・図書館・資料館など文化・スポーツ施設がいっぱい	14
①	体育館を利用した人数	
②	三好公園を利用した人数	
③	歴史民俗資料館に入館した人数	
④	石川家住宅に入館した人数	
⑤	児童館を利用した人数	
⑥	老人憩いの家を利用した人数	
⑦	中央図書館の利用のようす	
⑧	サンネット図書コーナーの利用のようす	
⑧	くらしやすく、とても便利なまちになりました	16
①	自動車の登録台数のうつつりかわり	
②	黒笹駅と三好ヶ丘駅の利用者数	
③	さんさんバス年間利用者数のうつつりかわり	
④	道路のようす	
⑤	川や橋のようす	
⑥	水道の利用のようす	
⑨	市のお金はどこから？	18
①	市のお金(予算)	
⑩	きれいで健康で元気なまちに	19
①	予防接種を受けた人	
②	医りよう施設の数	
③	1人が出すごみの量	
④	回収された資源	
⑪	交通事故・火事に気をつけよう！	20
①	交通事故数のうつつりかわり	
②	救急車の出動件数のうつつりかわり	
③	火事の発生件数のうつつりかわり	
④	消防団・施設のようす	
⑫	知りたいな！くらべてみよう！	
	愛知県の他の市・町	22
①	まわりの市や町	
②	みよし市とまわりの市や町のおもなデータ	
	みよしなんでもクイズ 復習しようQ&A	24

1 みよしってどんなまち？

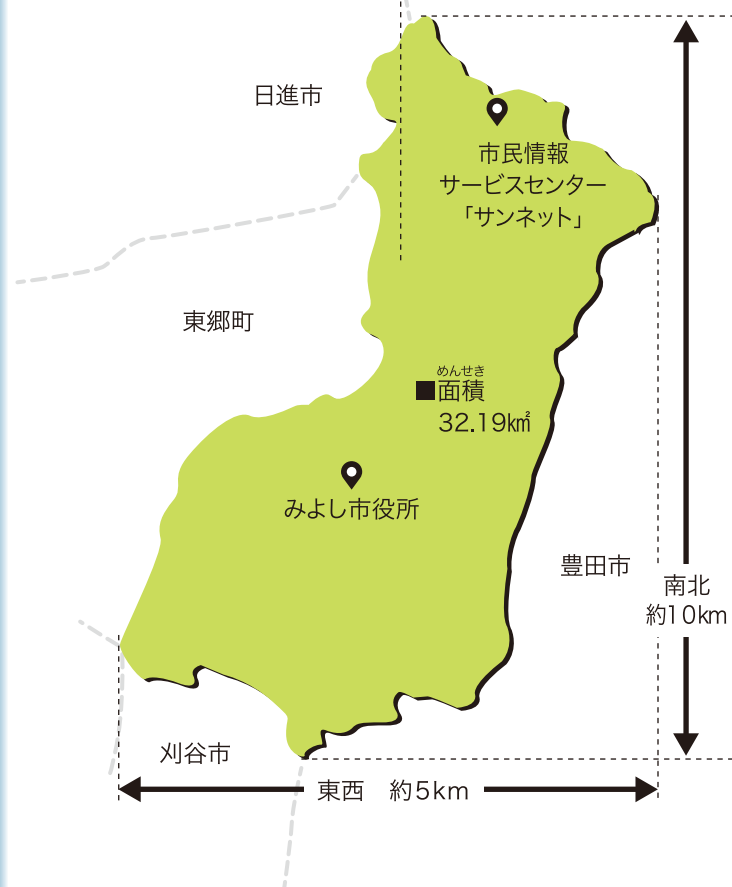
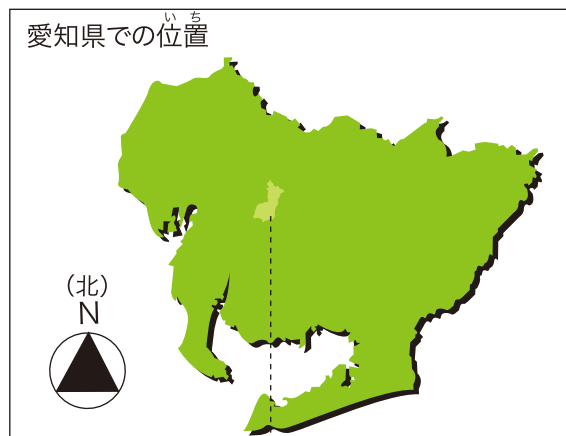


みよこさん 「博士、みよし市は地図を見ると愛知県のちょうどまん中あたりになるんですね。」

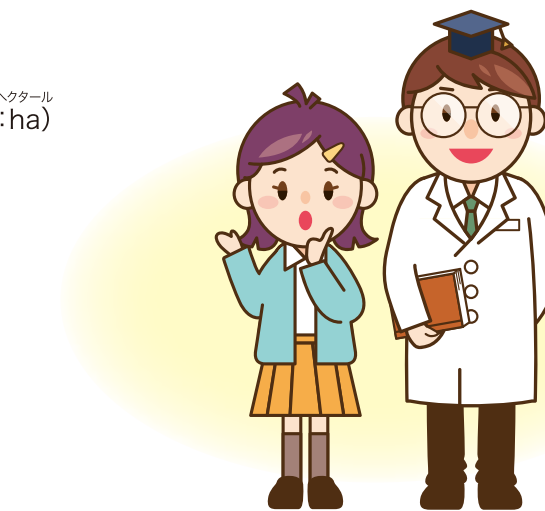
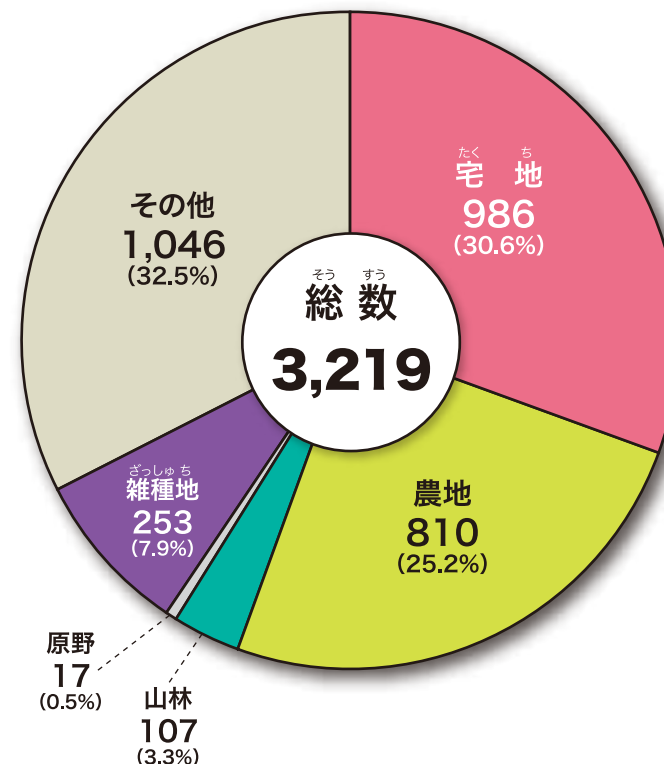
博士 「そうだね。東に豊田市、西に東郷町、南に刈谷市、そして北に日進市があります。」



1 みよし市の位置・面積



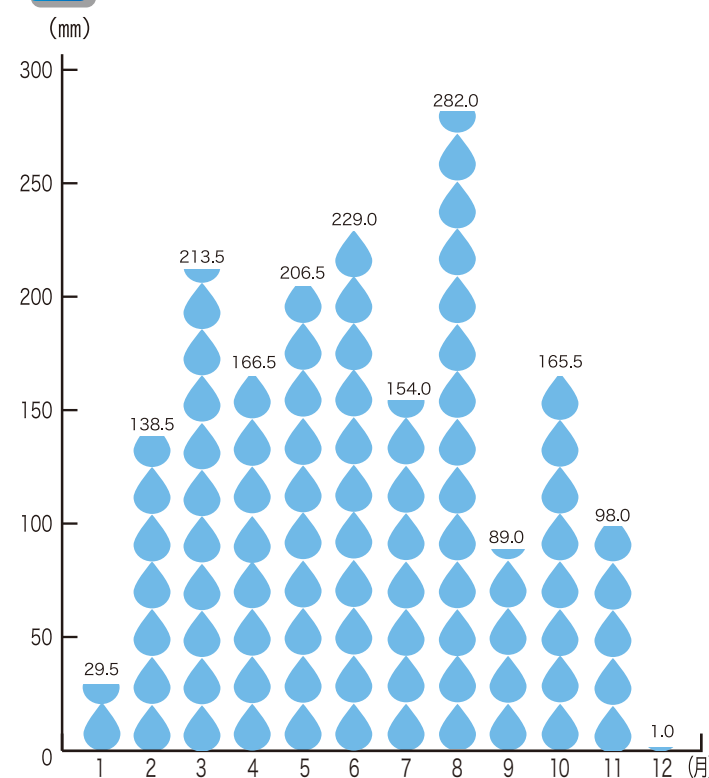
2 土地利用のようす (令和6年1月1日現在 単位:ha)



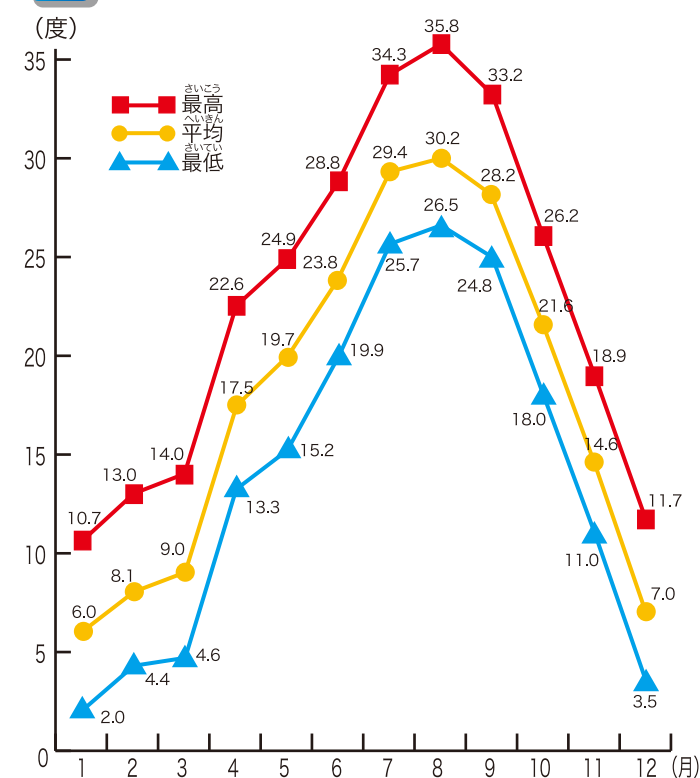
よしおさん 「宅地がいちばん多く、次に農地が多いですね。」

博士 「南の方には畑が多く、境川のそばには田んぼが広がっています。北の地域には家が多くあります。」

3 雨(雪)の量 (令和6年 単位:mm)



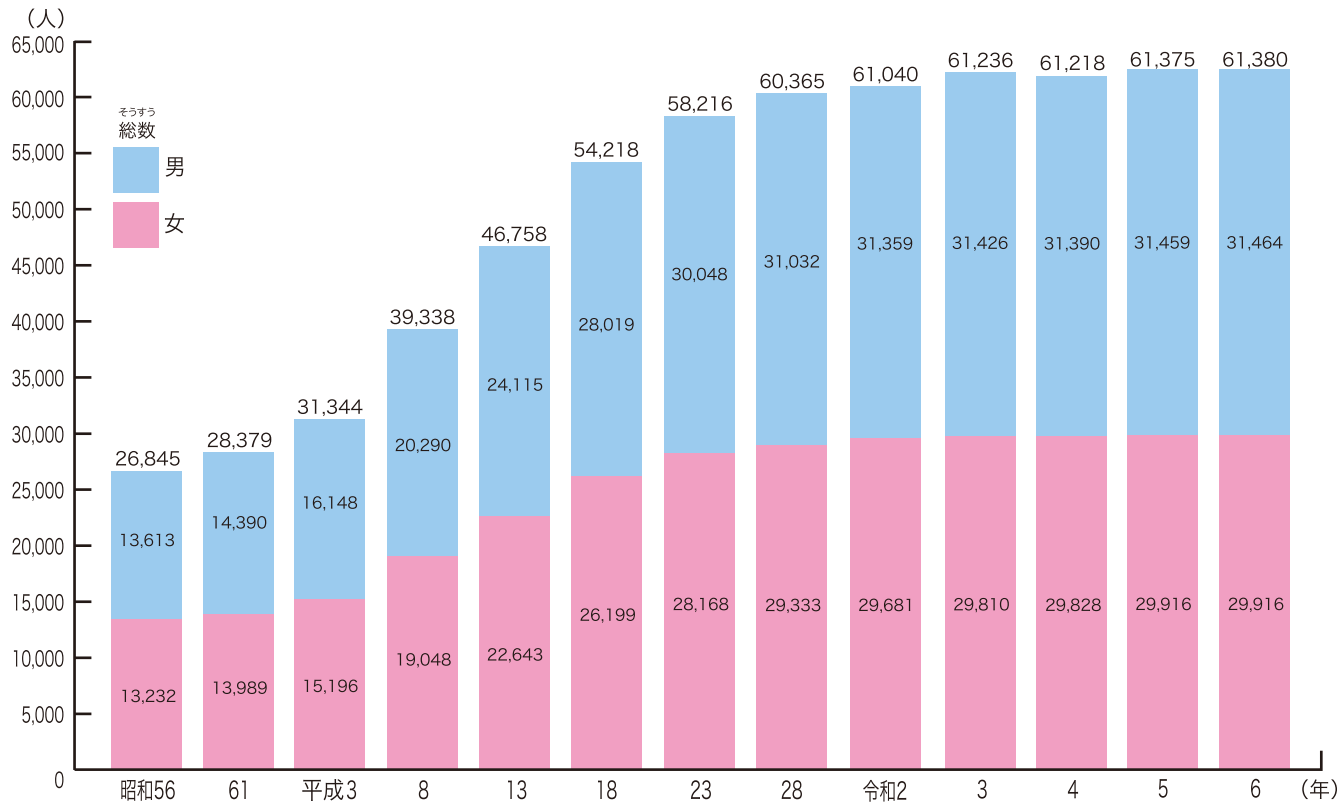
4 気温 (令和6年 単位:℃)



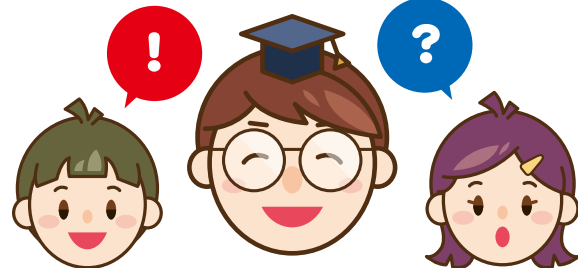
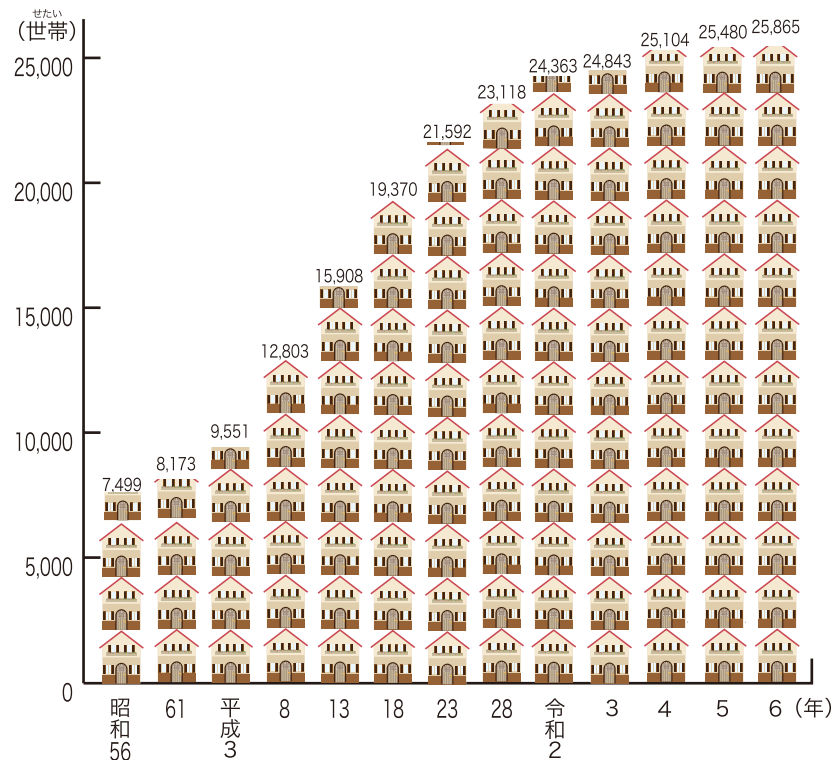
やく 約6万人が住んでいます



1 人口のうつりかわり (各年4月1日現在 単位:人)



2 世帯のうつりかわり (各年4月1日現在 単位:世帯)



よしおさん 「みよし市の人口は昔に比べてずいぶん増えているんだ。」

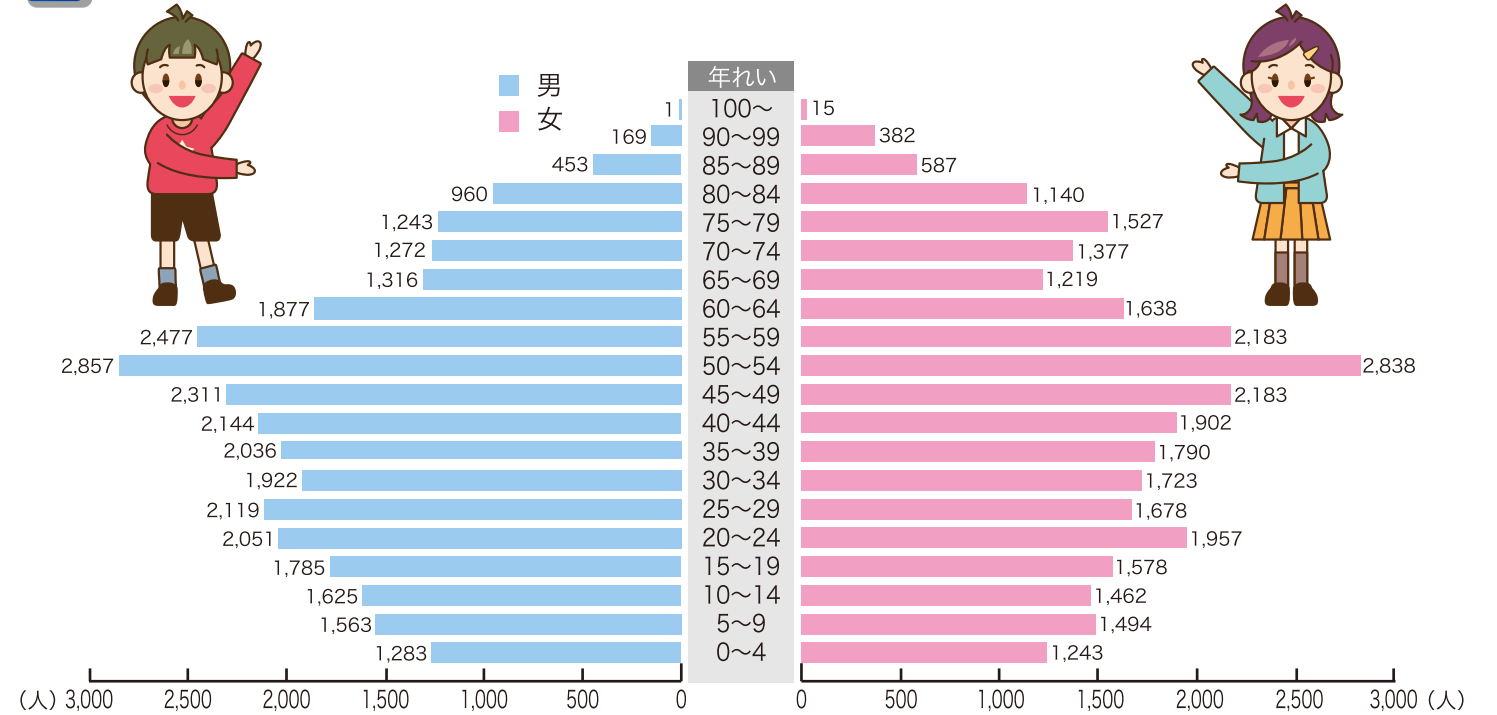
みよこさん 「約6万の人が住んでいるから昭和56年の何倍だろう？」

はかせ博士 「本当に多くの人が住むようになったね。昭和56年に比べると約2.3倍にもなっているんだよ。」

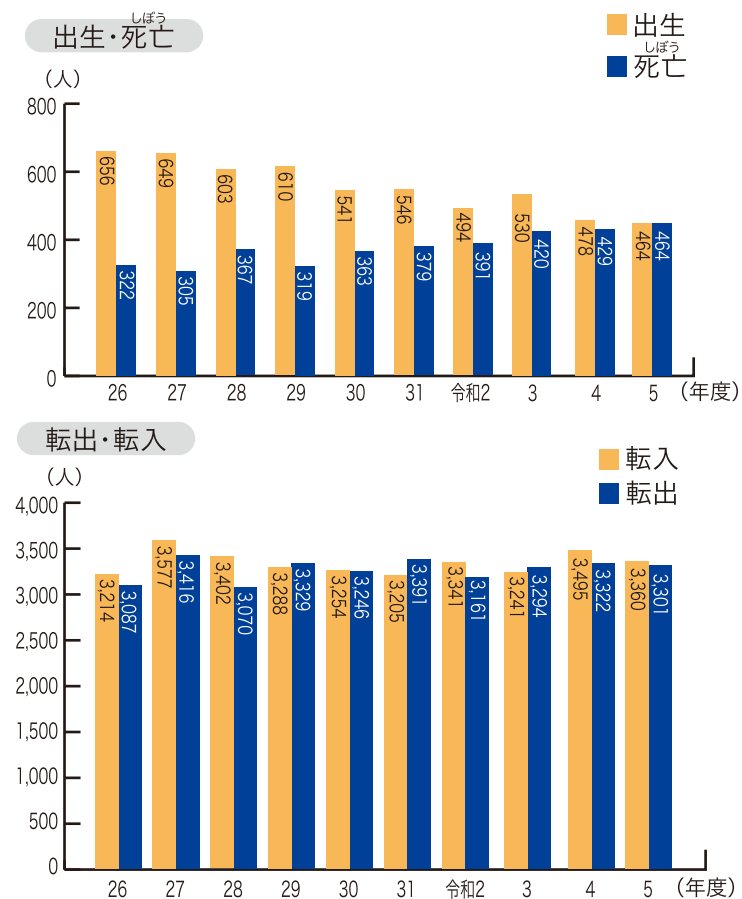
よしおさん 「どの年代の人が多いのかな〜？」

はかせ博士 「50歳から54歳までの人が一番多いね。20代から50代までの働く人がたくさんいて活気のあるまちといえるね。」

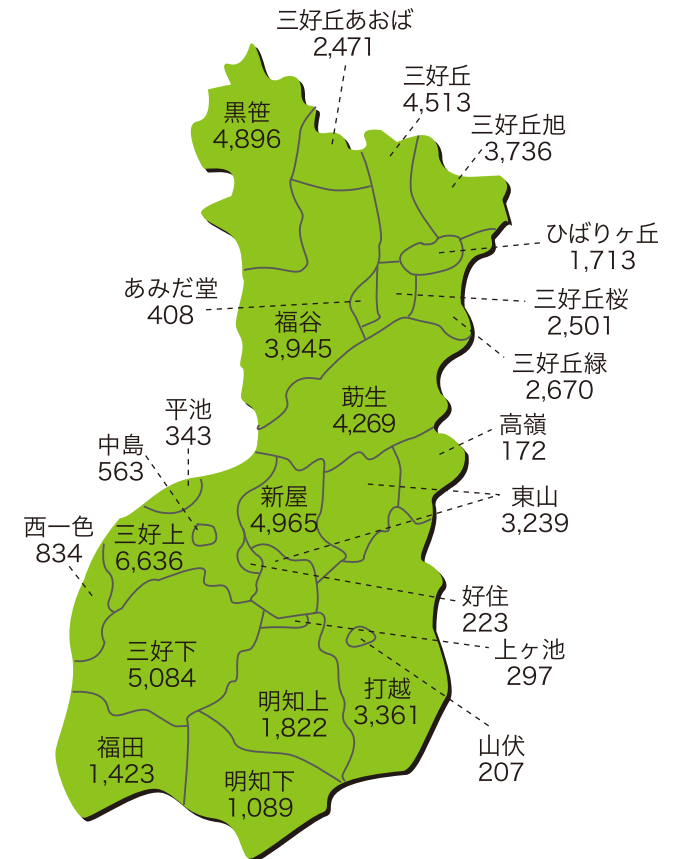
3 年れい・男女別の人口 (令和6年4月1日現在 単位:人)



4 人口のうごき (単位:人)



5 行政区別の人口 (令和6年4月1日現在 単位:人)

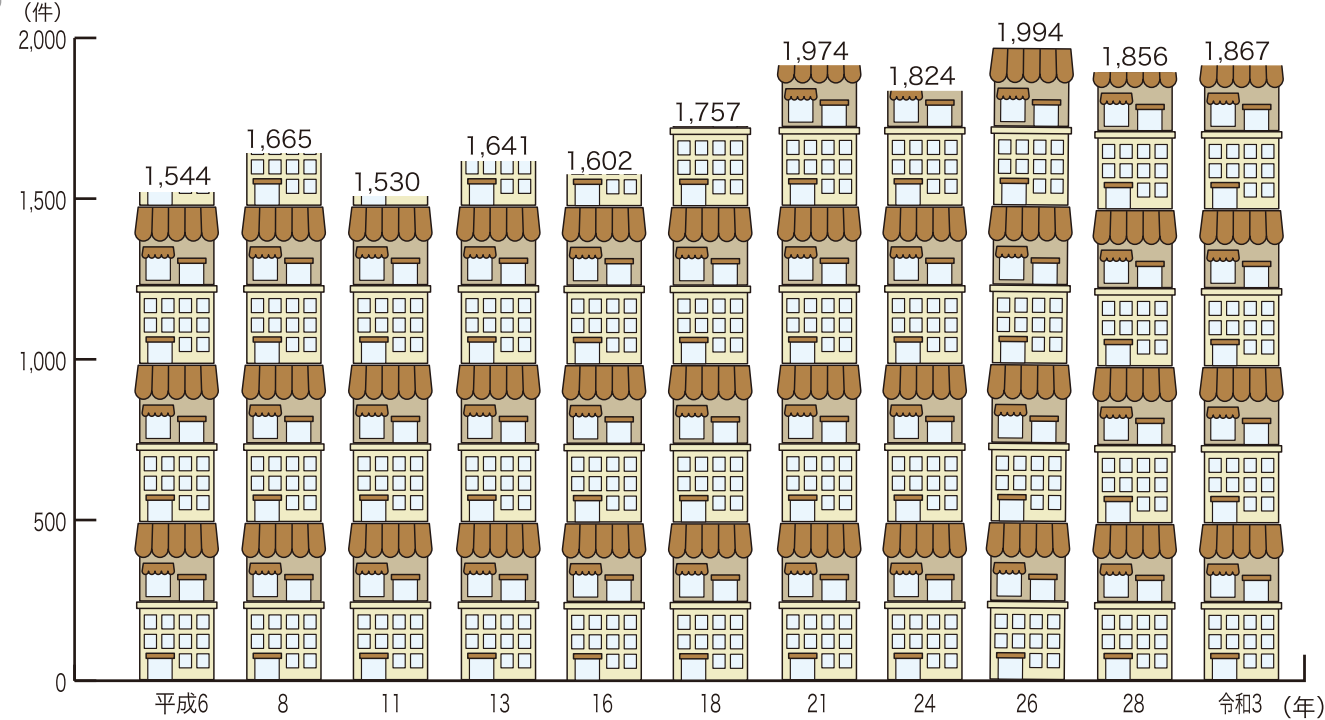


3万人以上の人が働いて

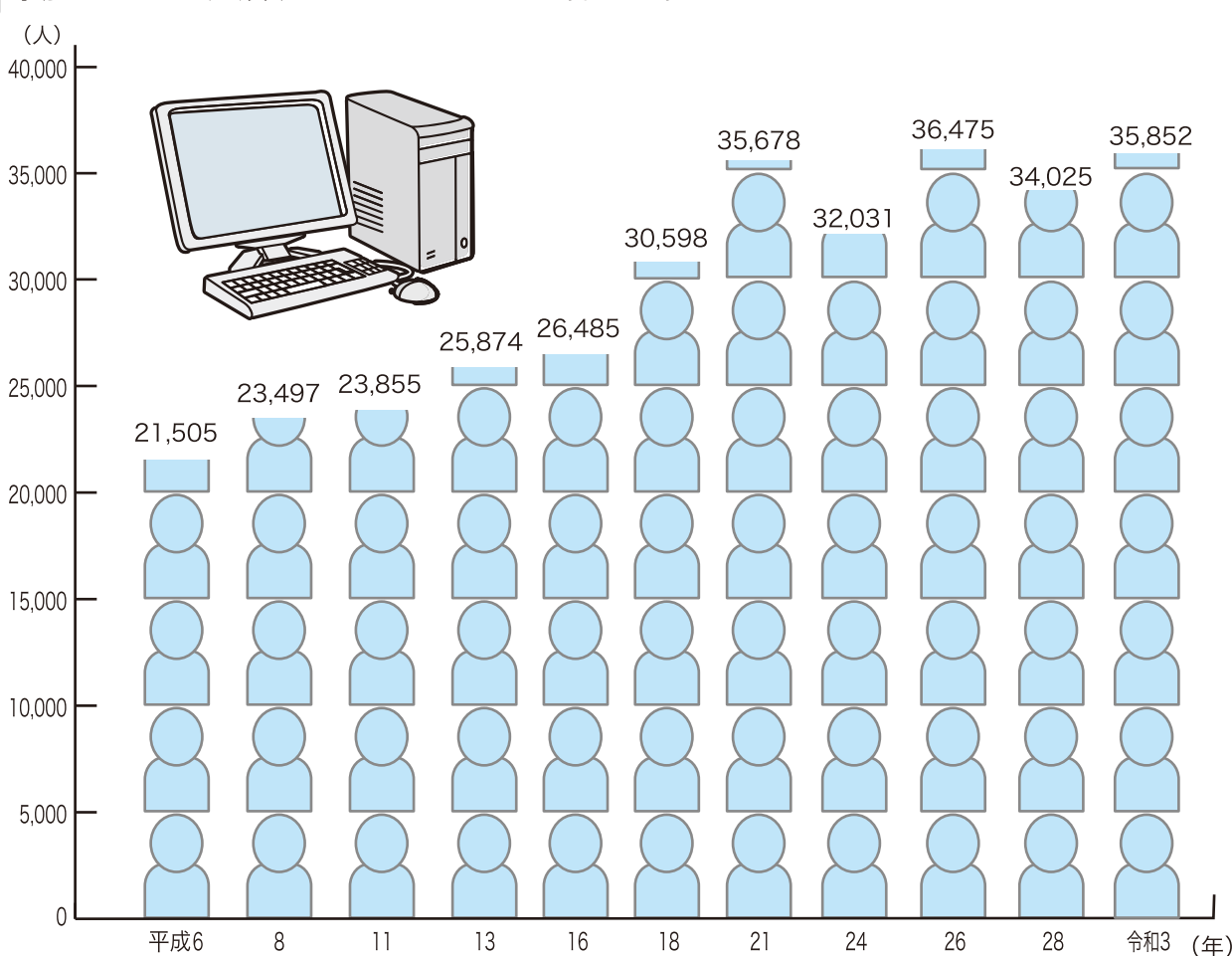
います



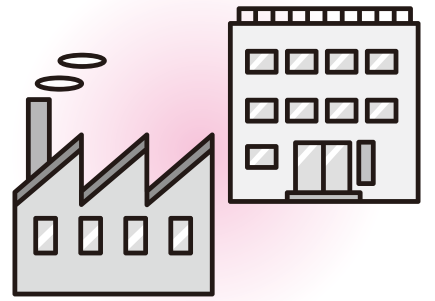
1 お店や会社の数のうつりかわり (単位: 件)



2 働いている人数のうつりかわり (単位: 人)

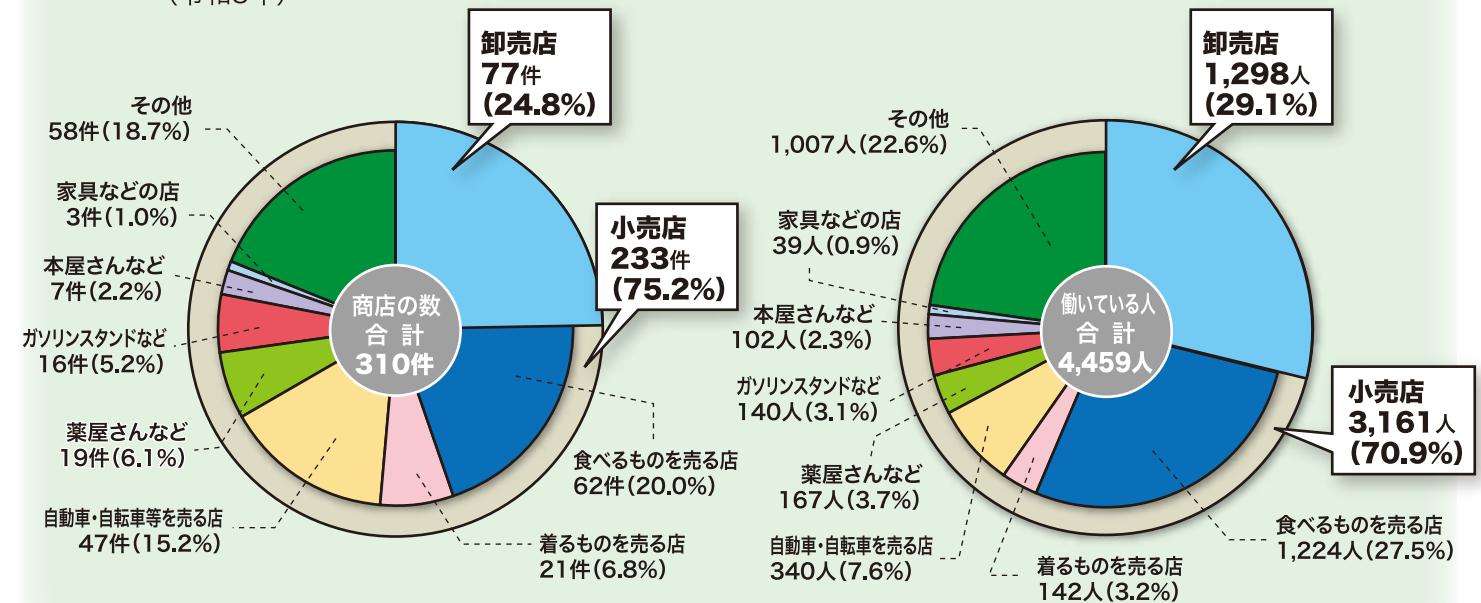


よしおさん 「市にはお店や会社がどれくらいあるのかな？」
 みよこさん 「約1,800のお店や会社があって、そこでは3万人以上の人が働いているみたいだよ。」
 博士 「なかでも、自動車の部品をつくる工場、物をお店や飲食店、それにサービスを提供する会社が多いんだよ。」



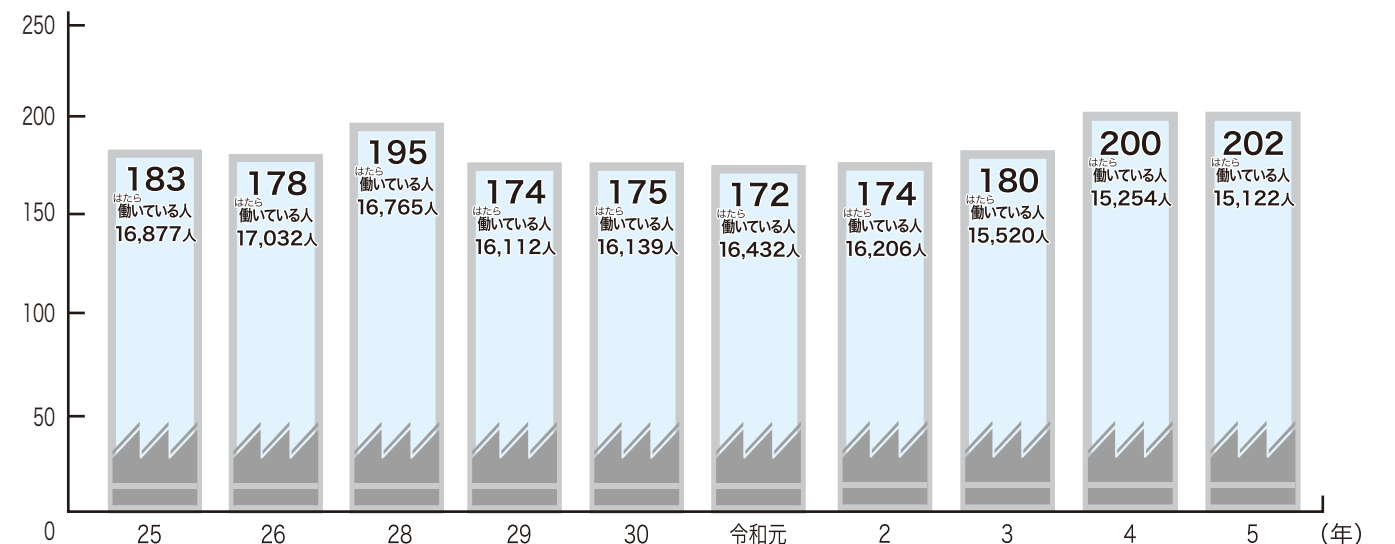
3 商店の数と働いている人数 (単位: 件、人)

(令和3年)



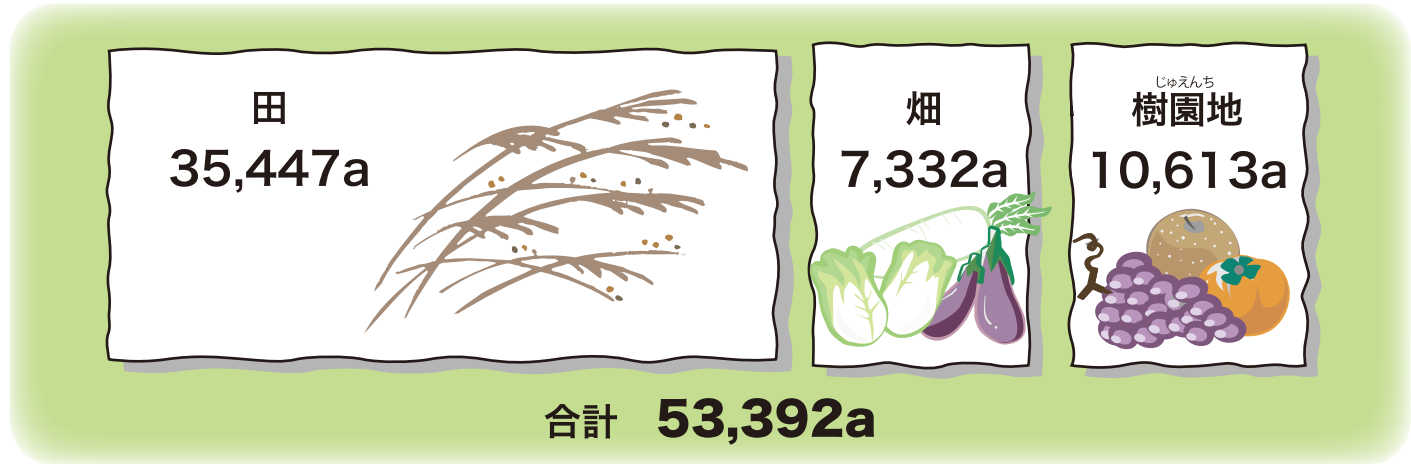
4 工場の数のうつりかわり

(平成26年までは12月31日現在、平成28年以降は6月1日現在 従業員4人以上 単位: 件)





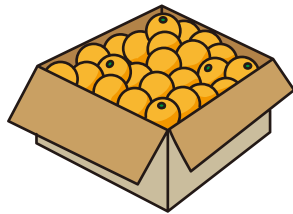
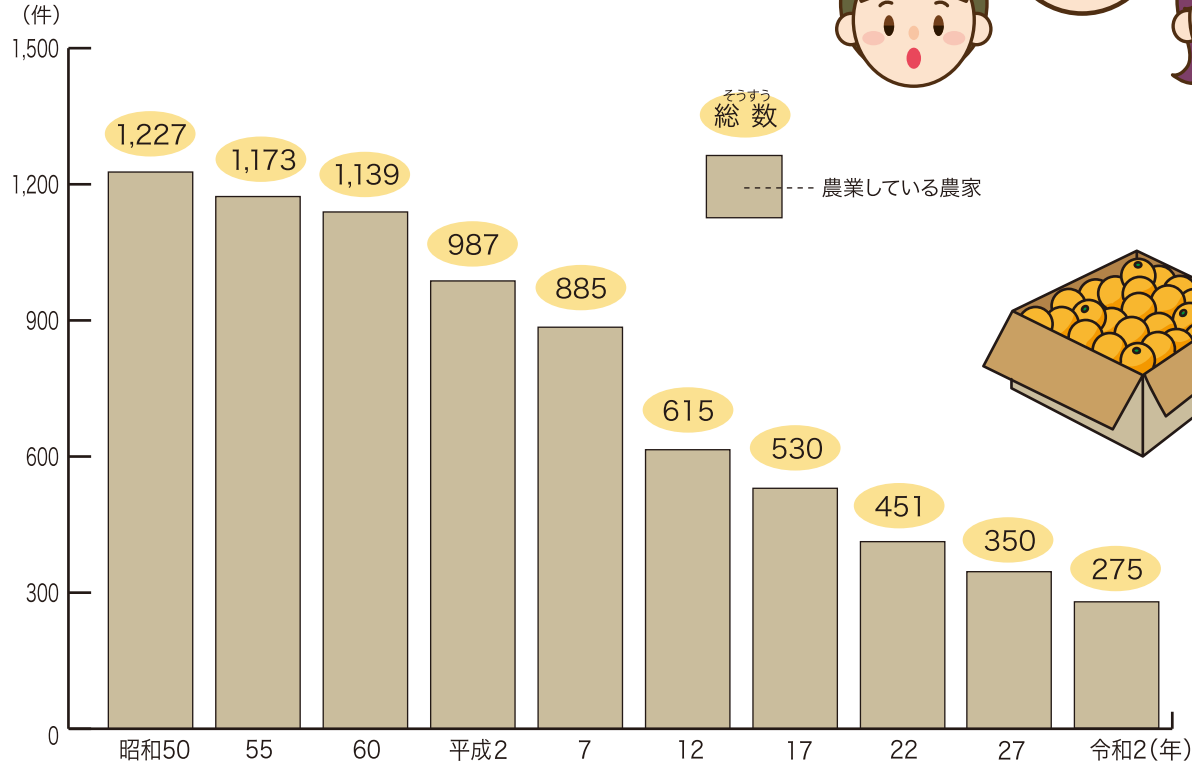
1 田や畑の面積 めんせき (令和2年2月1日現在 げんざい 単位:a)



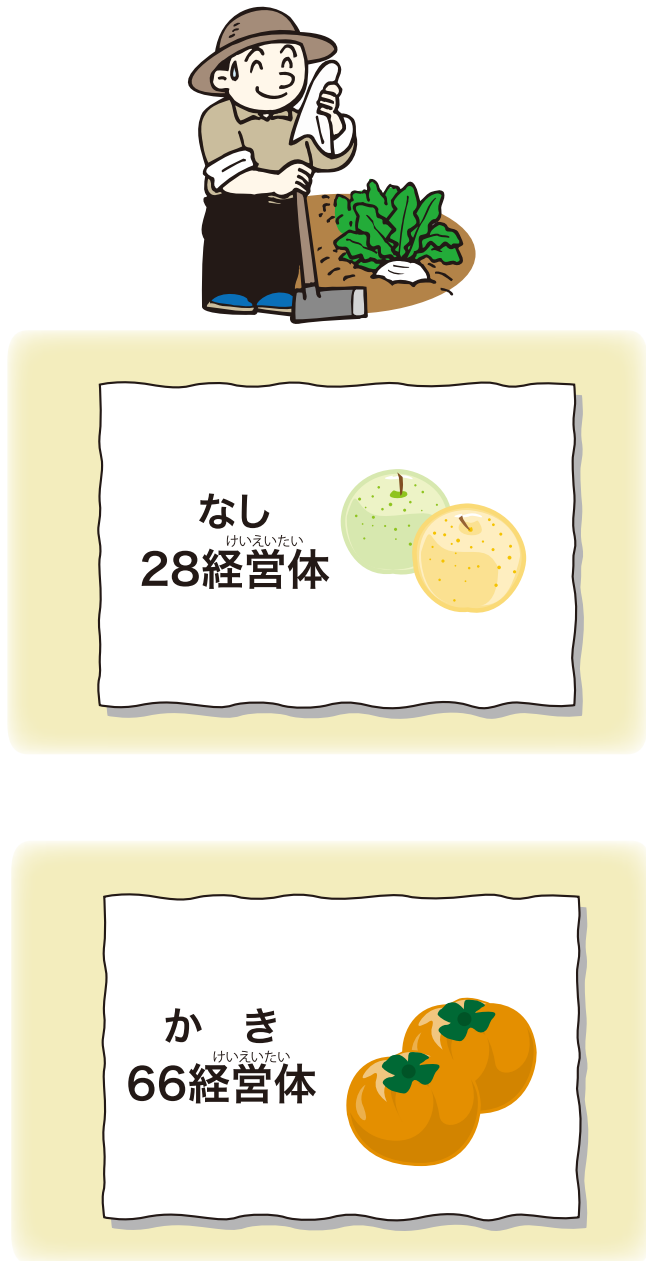
よしおさん 「みよし市には、まだ農地がたくさんあるんですね。」

はかせ 博士 「そうだね。農地の中では田んぼの面積が半分以上だね。田んぼや畑では米やだいこん、はくさい、なすなどの野菜、かき、なし、ぶどうなど新鮮なくだものがいっぱいとれます。他の市町にもどんどん出荷されているんだ。しかし毎年、農家の数は減ってきているんだよ。」

2 農家数のうつりかわり かくねん (各年2月1日現在 げんざい 単位:戸)



3 おもな作物を作っている経営体の数 けいえいたい (令和2年) ※経営体とは、農家と農業を営む団体の数



4 みよし市食育ホームページのご案内 あんない

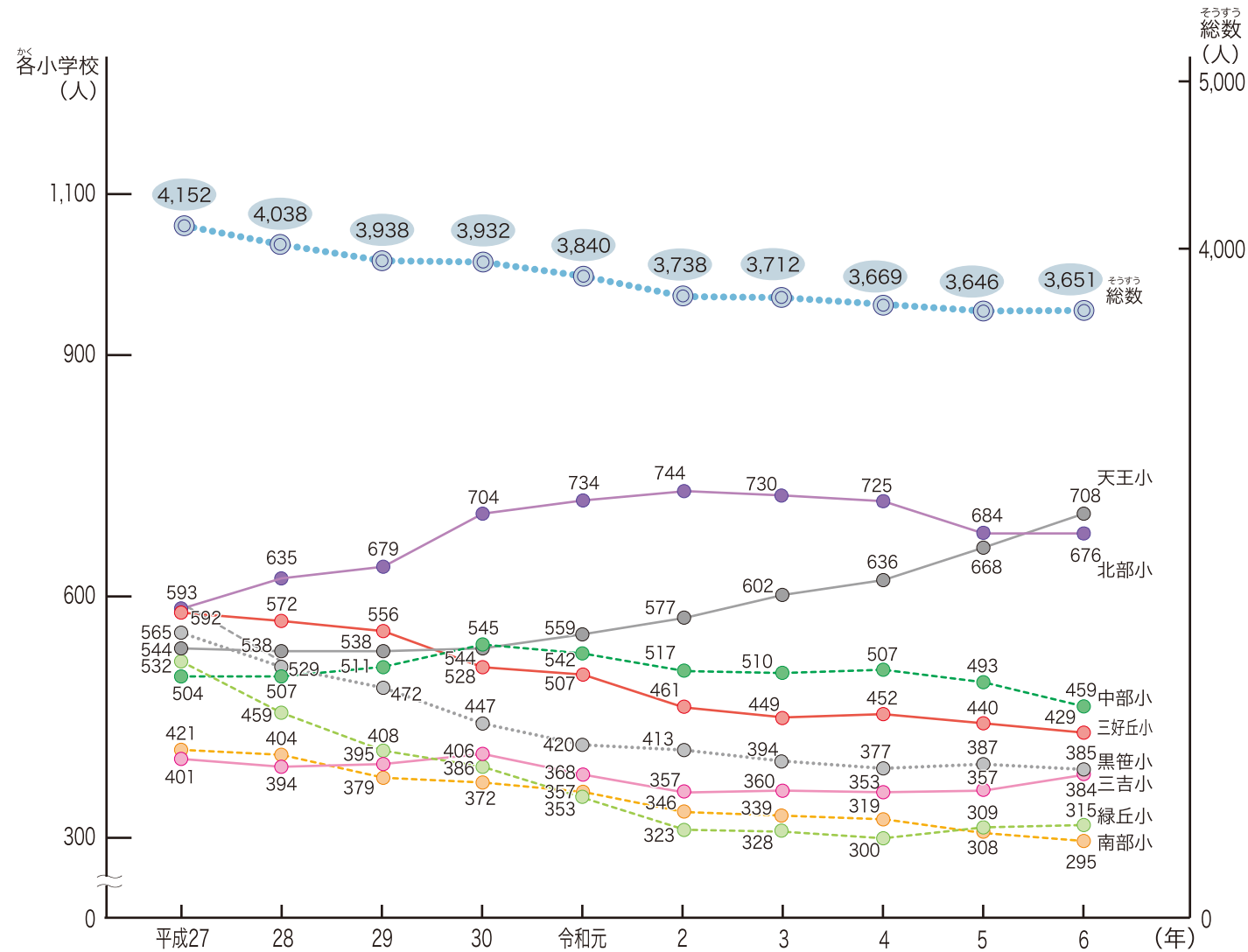
みよし市では食や食育の情報をホームページでお届けしています！
みよしの特産物の直売所や郷土料理などが紹介されているよ。
みよし市 食育 検索 と入力して検索してね！



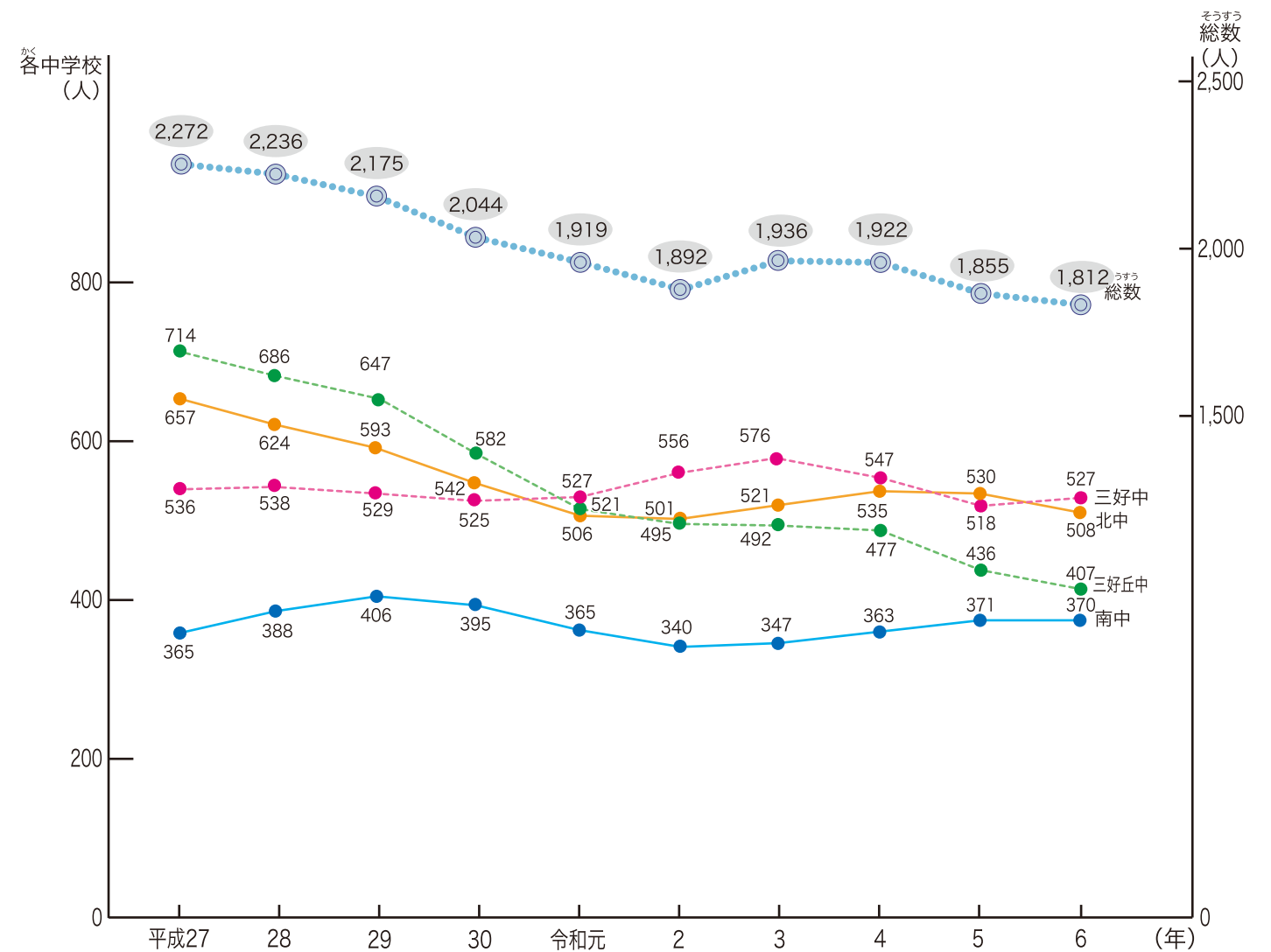
みよし市には8つの小学校と

4つの中学校があります

1 小学校児童数のうっりかわり (各年5月1日現在 単位:人)



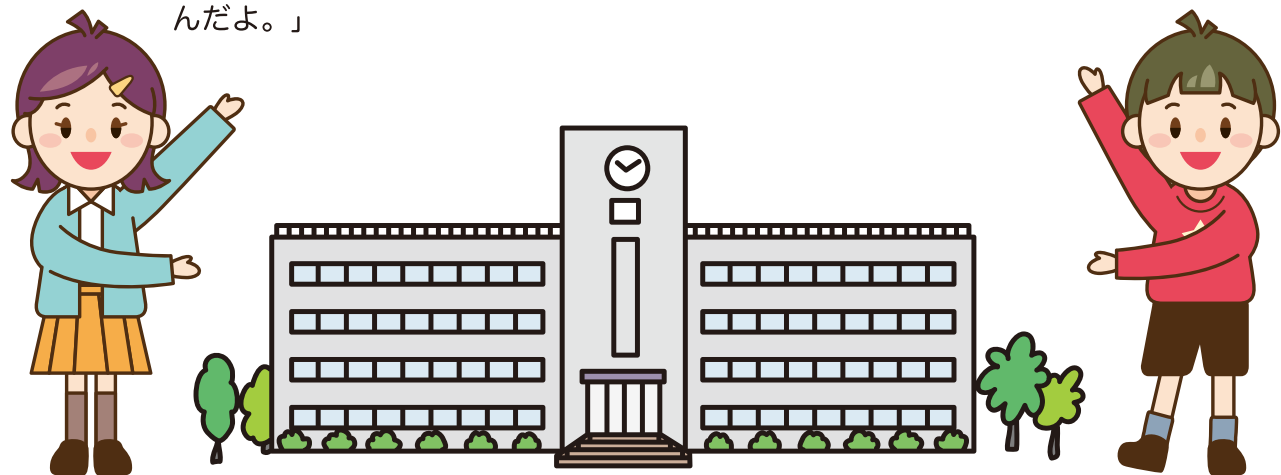
2 中学校生徒数のうっりかわり (各年5月1日現在 単位:人)



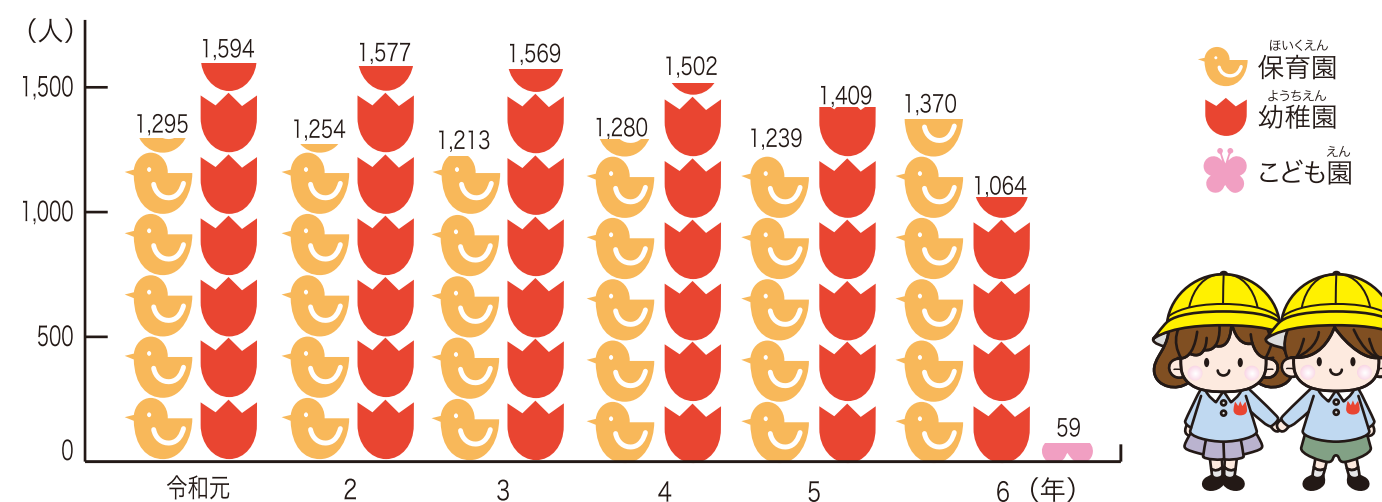
よしおさん「小学校は、中部小、北部小、南部小、天王小、三吉小、三好丘小、緑丘小、黒笹小の8校があるんだ。」

みよこさん「中学校は三好中、北中、南中、三好丘中の4校があるね。」

博士「小学生が3,651人、中学生が1,812人、こどもが減らないような取り組みをしているんだよ。」



3 保育園・幼稚園・ごども園の園児数のうっりかわり (各年5月1日現在 単位:人)

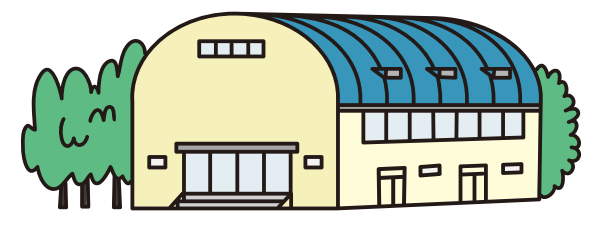


7 体育館・図書館・資料館など

文化・スポーツ施設がいっぱい

1 体育館を利用した人数 (令和5年度)

利用した人 **79,664人**



2 三好公園を利用した人数 (令和5年度)

陸上競技場 **41,945人**
 テニスコート **52,660人**
 野球場 **13,207人**
 弓道場 **3,706人**



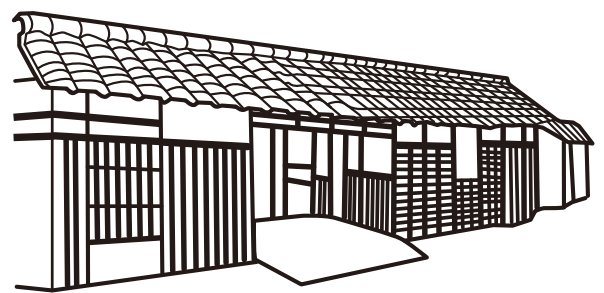
3 歴史民俗資料館に入館した人数 (令和5年度)

入館した人 **5,800人**



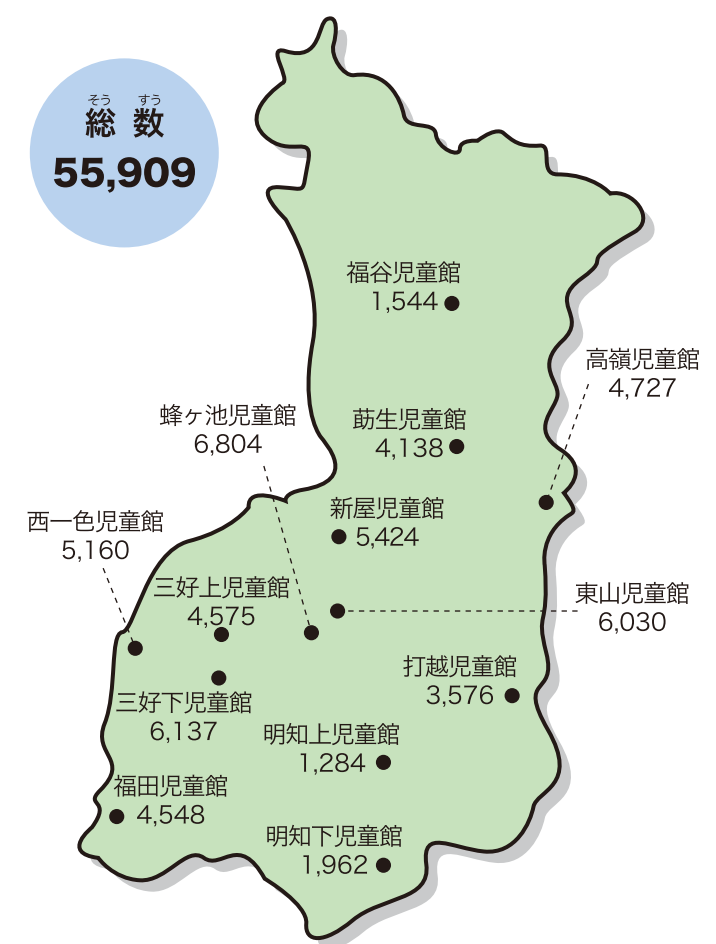
4 石川家住宅に入館した人数 (令和5年度)

入館した人 **3,444人**



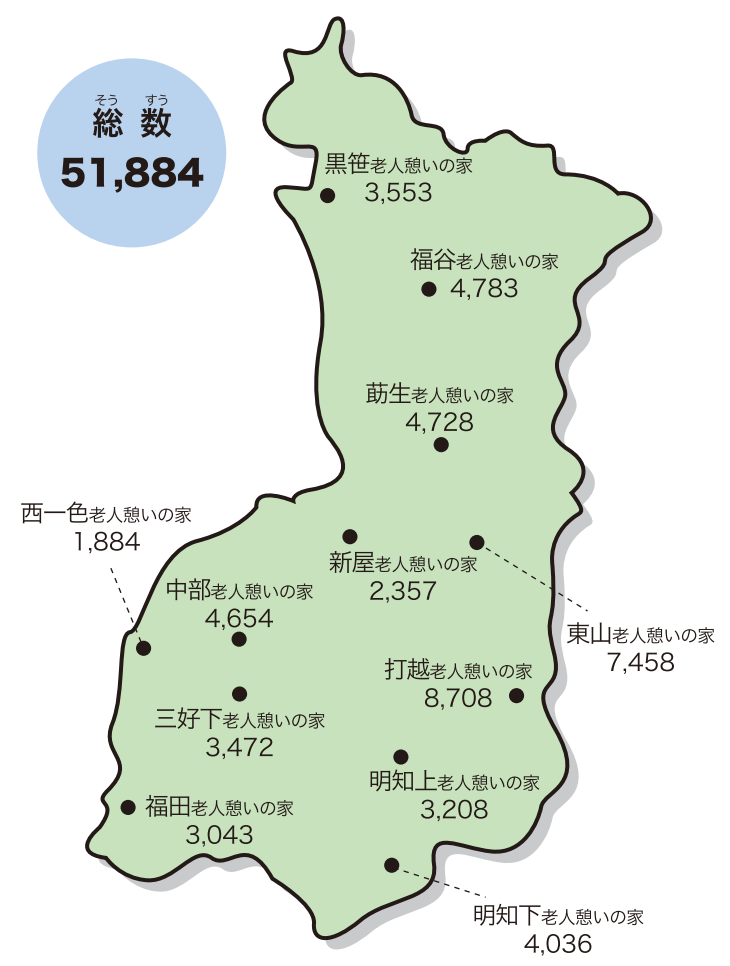
5 児童館を利用した人数 (令和5年度 単位:人)

総数 **55,909**



6 老人憩いの家を利用した人数 (令和5年度 単位:人)

総数 **51,884**

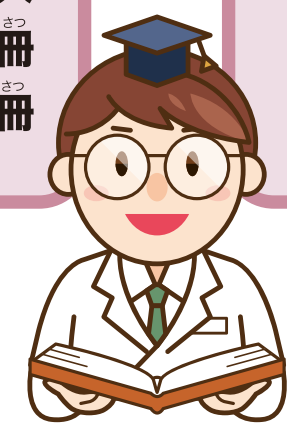


7 中央図書館の利用のようす (令和5年度)

入館した人 **176,472人**
 貸し出した本 **496,748冊**
 図書館にある本 **330,496冊**

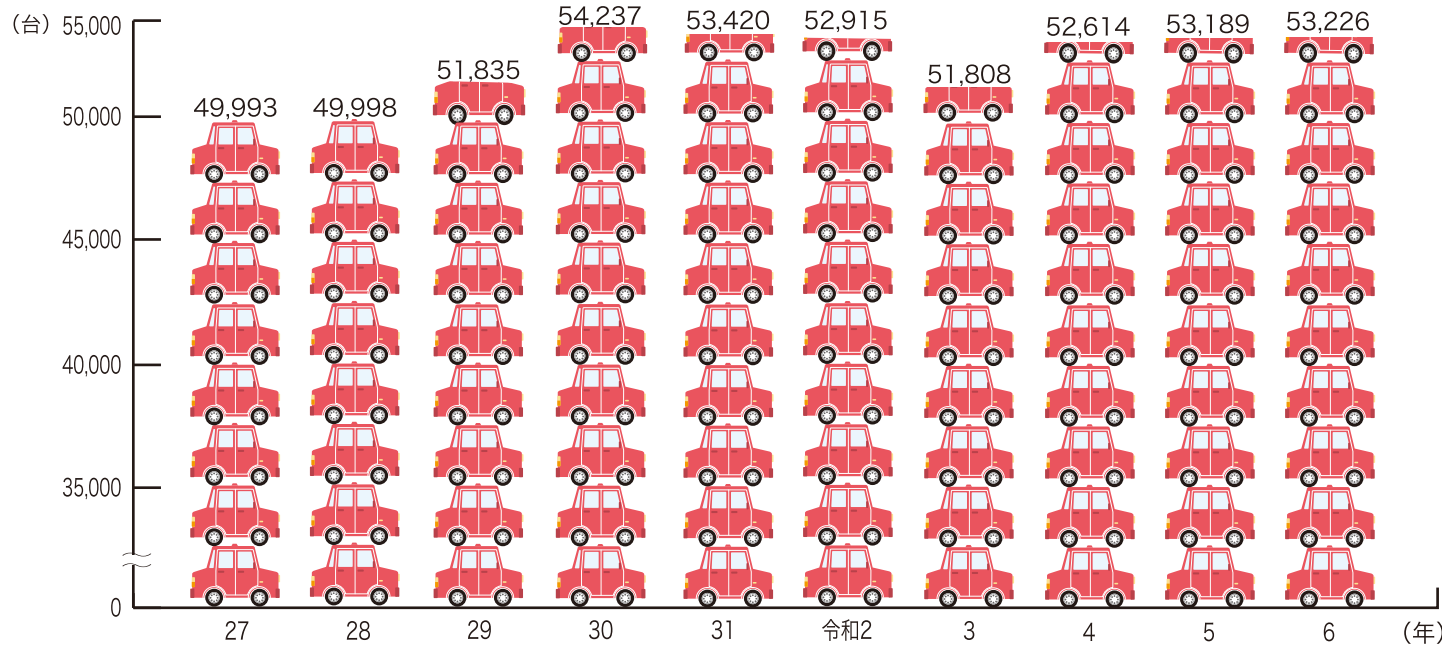
8 サンネット図書コーナーの利用のようす (令和5年度)

貸し出した本 **80,471冊**

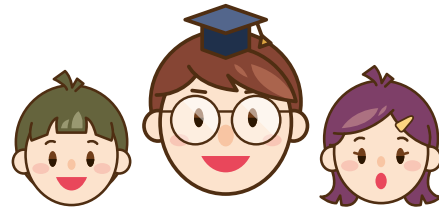




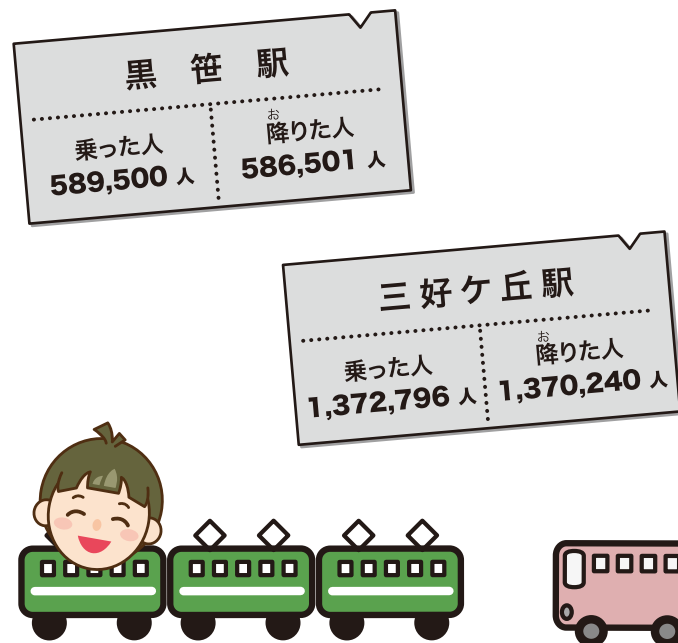
1 自動車の登録台数のうつつりかわり (各年3月31日現在 単位:台)



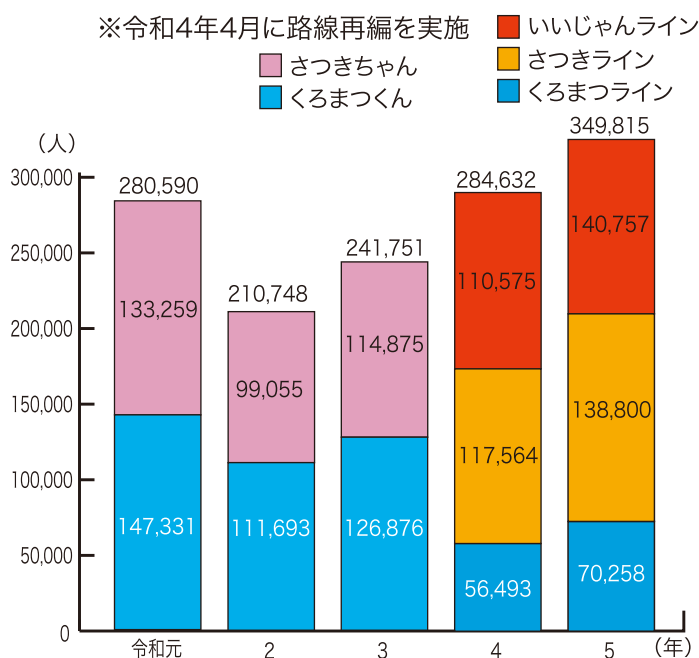
よしおさん 「車の台数も多くなっていますね。」
 みよこさん 「でもさんさんバスや電車を利用する人もいますよ。」
 博士 「みんなが環境にやさしくしやすいまちづくりに
 つとめているんだね。」



2 黒笹駅と三好ヶ丘駅の利用者数 (令和5年度)



3 さんさんバス年間利用者数のうつつりかわり (各年度 単位:人)



4 道路のようす (令和6年3月31日現在)



5 川や橋のようす (令和6年3月31日現在)



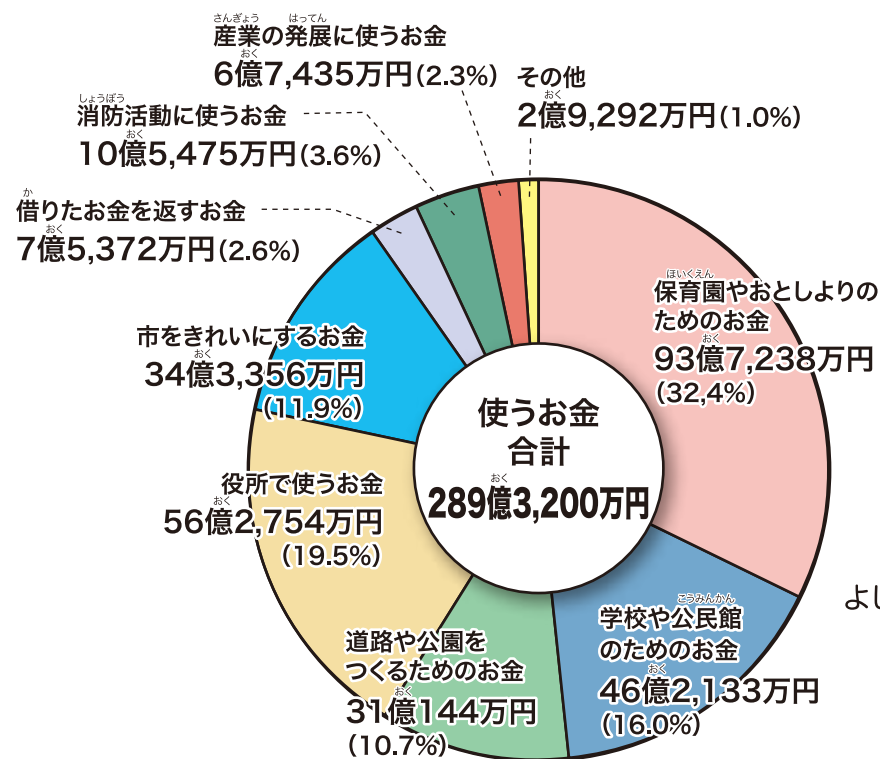
6 水道の利用のようす (令和5年度 単位:m³)

家庭	4,924,913
官庁・学校・病院・商店	775,465
工場	528,776
その他	2,785
計	6,231,939



9 市のお金はどこから？

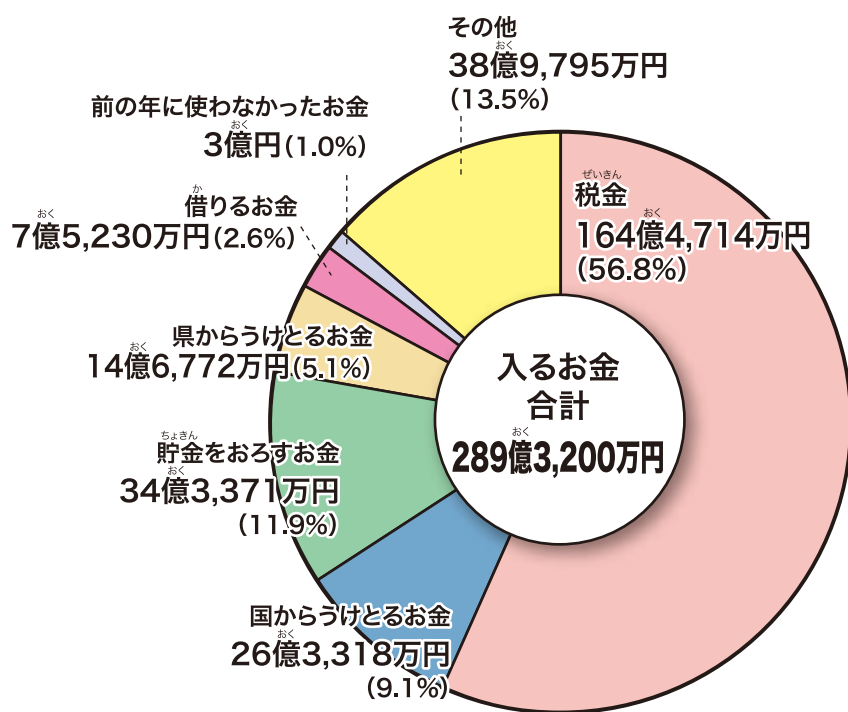
1 市のお金(予算) (令和6年度)



よしおさん 「みよこさん、学校や道路、公園をつくるなど、いろいろな施設を便利にするのは、どこからお金がかかるか知ってる？」

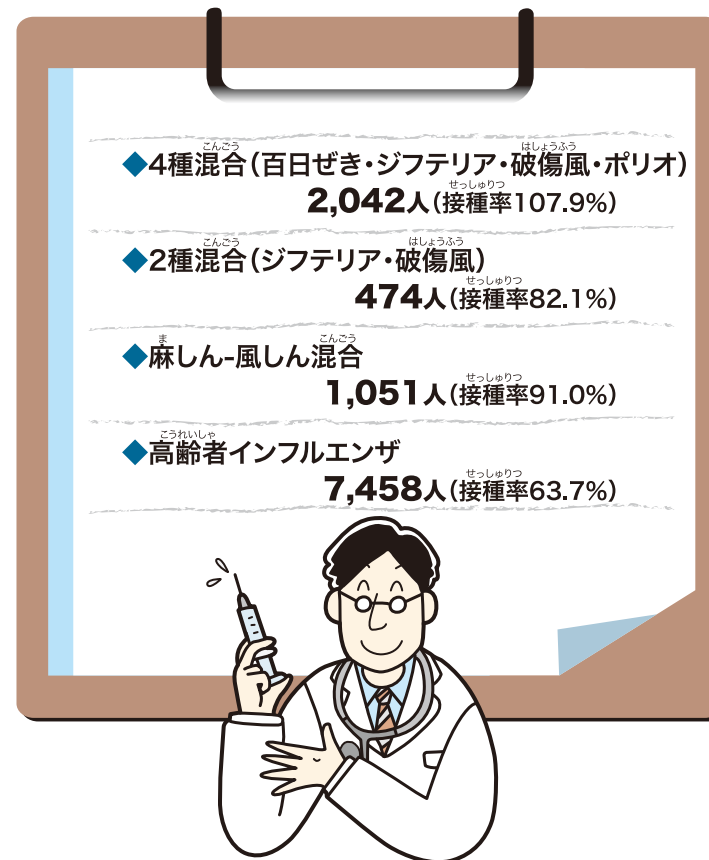
みよこさん 「市に住んでいる人や市に事務所がある会社が納める税金、県や国からうけとるお金を使っているんだよね。」

はかせ博士 「よく知っていますね。そのお金はきみたちの学校にもたくさん使われているんだよ。」

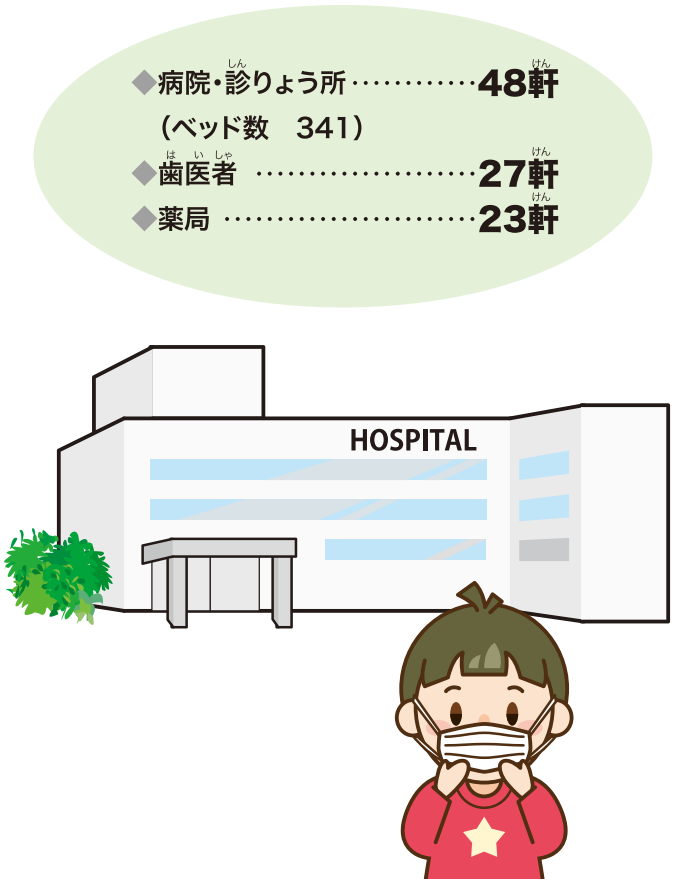


10 きれいで健康で元気なまちに

1 予防接種を受けた人 (令和5年)



2 医りよう施設の数 (令和5年)

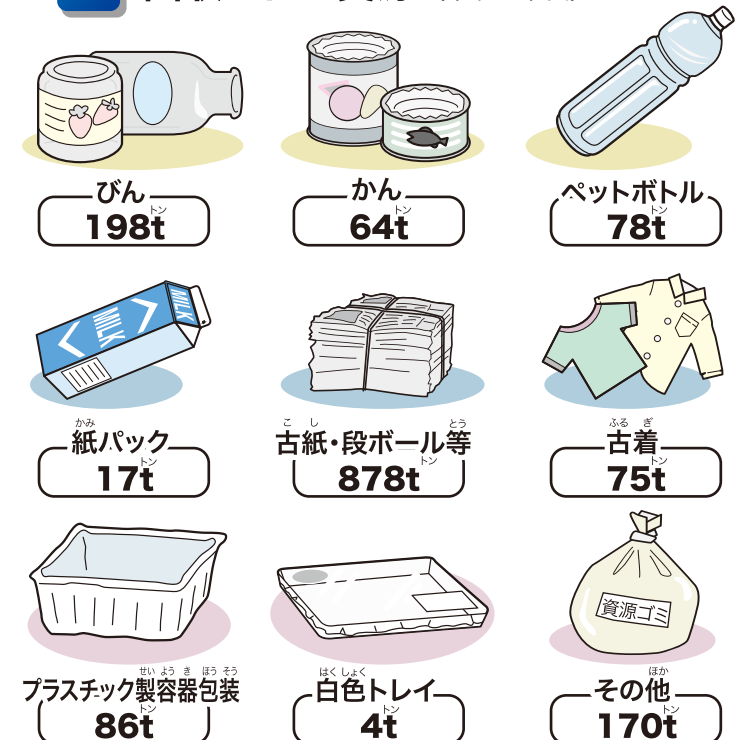


3 1人が出すごみの量 (令和5年度)

1日あたり 879g

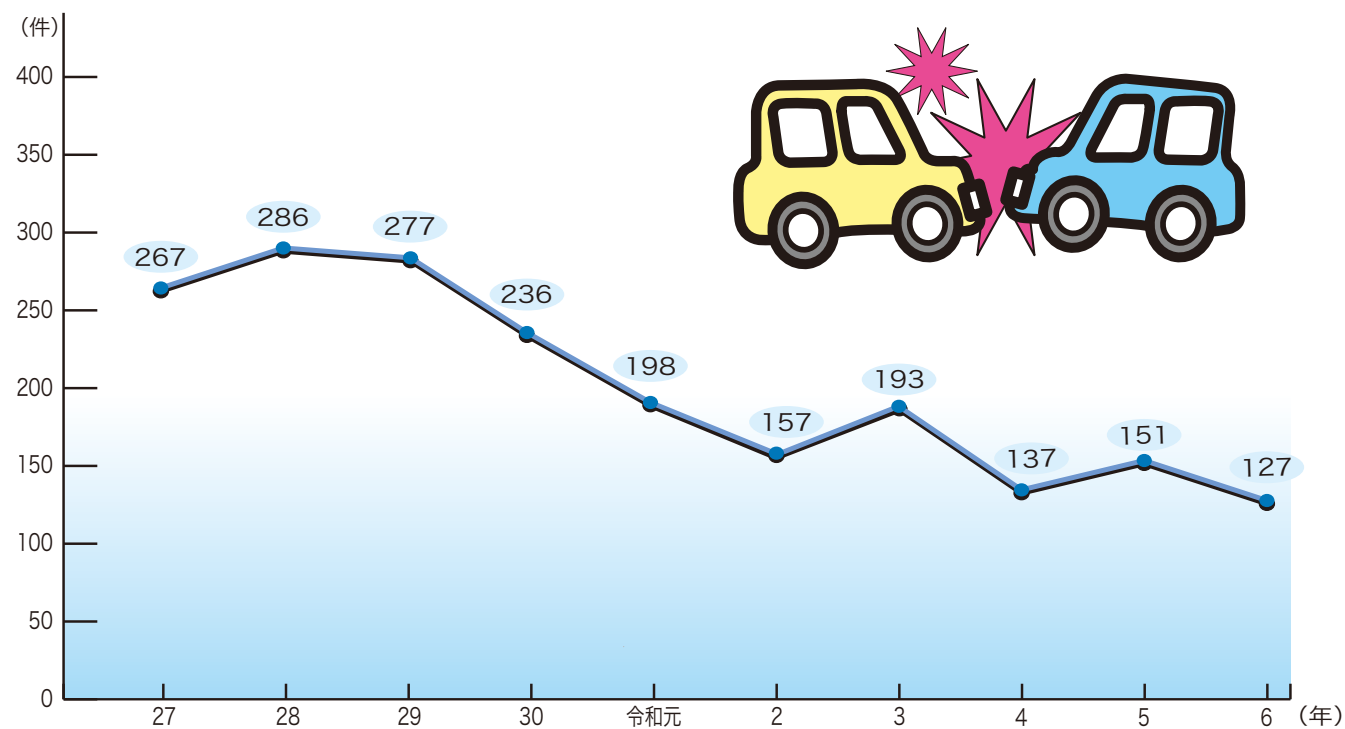


4 回収された資源 (令和5年度)

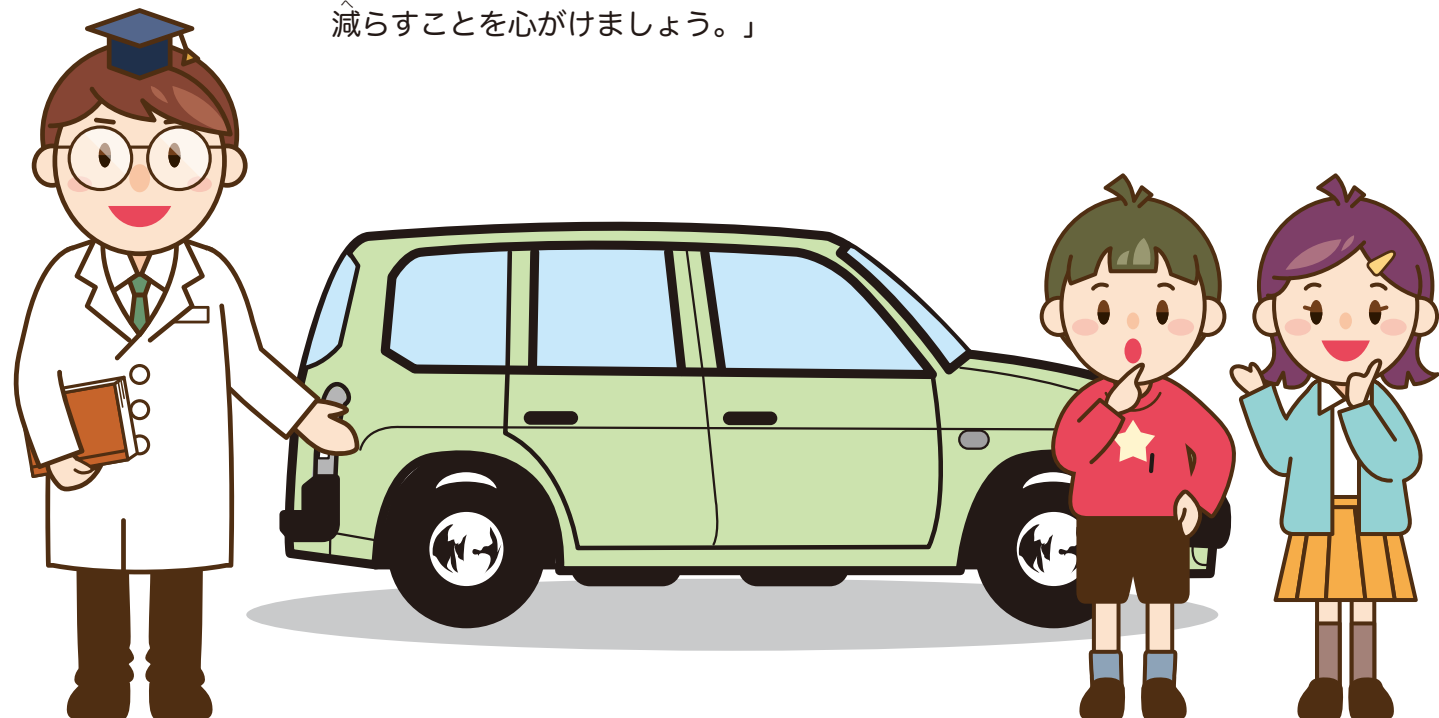




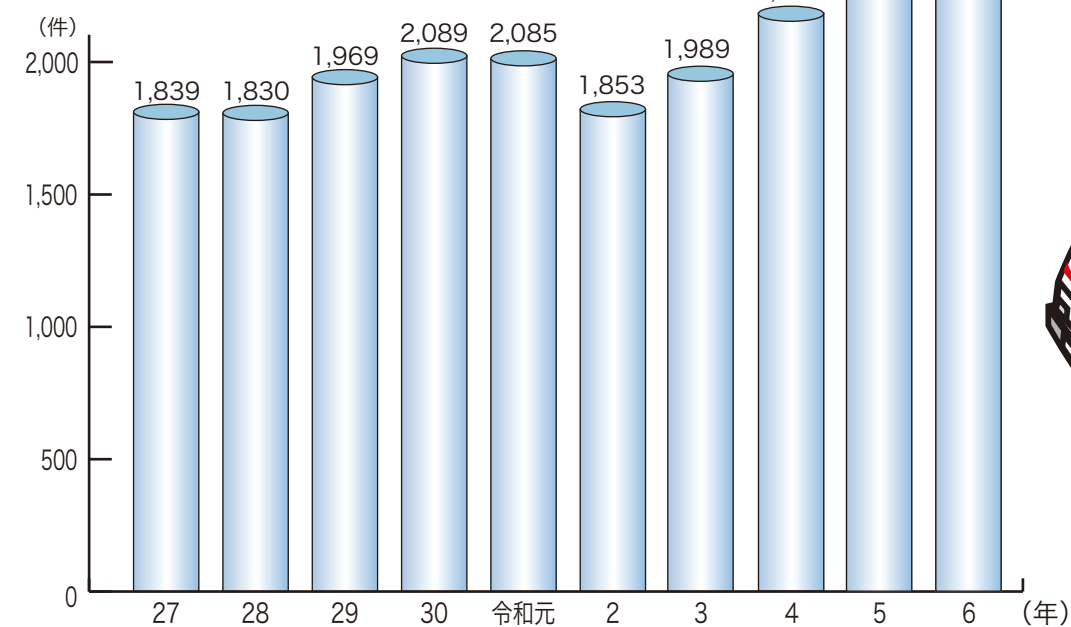
1 交通事故数のうつつりかわり (単位:件)



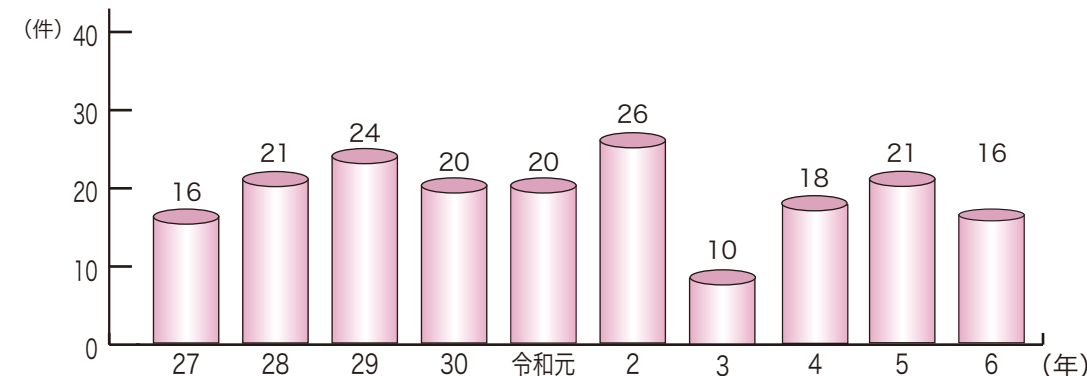
よしおさん 「交通事故の件数は減ってきているけどまだ多いですね。」
 みよこさん 「ちょっとした油断で事故になったり、火事をおこしたりすることになるのよね。」
 博士 「住みやすい市にしていくなために、みんなで協力しあって事故や火事を減らすことを心がけましょう。」



2 救急車の出動件数のうつつりかわり (単位:件)



3 火事の発生件数のうつつりかわり (単位:件)



4 消防団・施設のようす (令和6年4月1日現在)

- ◆ 消防車数…………… 15 台
- ◆ 分団数…………… 15 分団 (うち女性消防団 1)
- ◆ 消防団員数…………… 286 人
- ◆ 消火せん…………… 643 か所
- ◆ 防火水槽…………… 152 か所



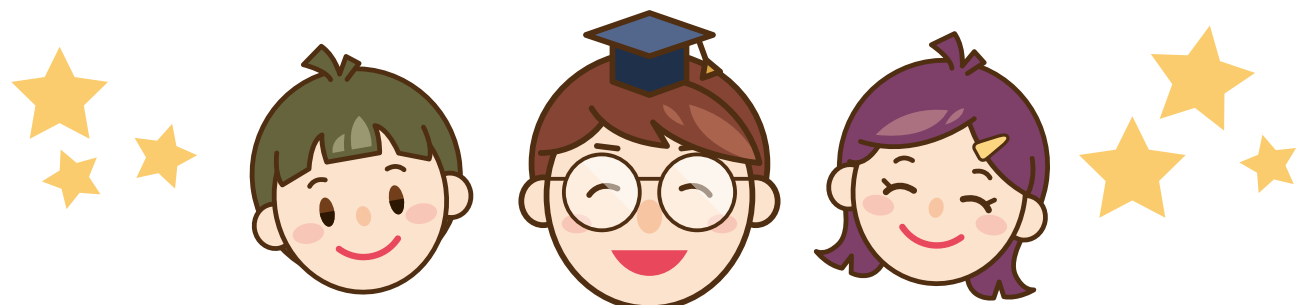
1 まわりの市や町 （令和6年1月1日現在）



よしおさん 「みよし市のことがよくわかったね。」
 みよこさん 「愛知県の他の市や町・村はどうなんだろう。」
 よしおさん けんちよう 「県庁は名古屋市にあるんだね。」
 博士 はかせ 「愛知県には54市町村あって、みよし市の周りには名古屋市のような大きなまち、海のあるまち、山のあるまち、いろいろなまちがあるんだ。」

2 みよし市とまわりの市や町のおもなデータ

	めん せき 面積：km ² <small>（令和6年4月1日）</small>	せ たい すう 世帯数 <small>（令和6年7月1日）</small>	人 口：人 <small>（令和6年7月1日）</small>	事 業 所 数 <small>（令和3年6月1日）</small>	けいえいたい 農業経営体 <small>（令和2年2月1日）</small>	工 場 数 <small>（令和5年6月1日）</small>	商 店 数 <small>おろしうりてん （卸売店・小売店） （令和3年6月1日）</small>
みよし市	32.19	25,345	62,040	1,798	287	202	310
豊田 市	918.32	182,555	415,048	12,721	1,994	933	2,269
名古屋市	326.50	1,171,237	2,329,438	117,344	515	4,924	23,103
東 郷 町	18.03	17,593	43,802	1,364	191	144	289
日 進 市	34.91	38,543	93,118	2,593	262	107	492
岡 崎 市	387.20	162,800	381,387	13,121	1,101	734	2,689
刈 谷 市	50.39	70,025	153,952	5,169	429	397	960
豊 明 市	23.22	30,115	68,355	2,145	240	191	362
瀬 戸 市	111.40	53,762	125,453	4,401	101	456	826
知 立 市	16.31	32,917	72,367	1,856	125	133	432
安 城 市	86.05	77,969	185,821	6,341	822	520	1,205
長久手市	21.55	27,643	64,487	1,887	69	35	451
大 府 市	33.66	39,442	93,137	3,239	294	351	509





?!
みよし

なんでもクイズ

復習しよう

Q&A

みよし市のいろいろなことを勉強しましたね。

よしおさん、みよこさん、しっかりおぼえているかな？

復習のつもりでみよしなんでもクイズに挑戦してみよう！



1

みよし市の位置は？

- ① 豊田市のとなり
- ② 知立市のとなり
- ③ 長久手市のとなり

2

みよし市で一番多い年代は？

- ① 40歳から44歳
- ② 45歳から49歳
- ③ 50歳から54歳

3

みよし市から他の市・町へ働きに行ったり勉強しに行ったりする人の数は？

- ① 約10,000人
- ② 約20,000人
- ③ 約30,000人

4

他の市・町からみよし市に働きにくる人は何人？

- ① 約20,000人
- ② 約25,000人
- ③ 約30,000人

5

みよし市にある工場の数は？

- ① 約100件
- ② 約150件
- ③ 約200件

6

みよし市で一番多くの経営体を作っている作物は？

- ① かき
- ② なし
- ③ 米

7

みよし市の小学校の数は？

- ① 6校
- ② 7校
- ③ 8校

8

体育館を利用した人の数は？

- ① 約60,000人
- ② 約80,000人
- ③ 約100,000人

9

さんさんバスの名前は？

- ① なかよしレッド・きたよしエロー・みなよしブルー
- ② いいじゃんライン・さつきライン・くるまっライン
- ③ かぎルート・なしルート・ぶどうルート

10

みよし市の使うお金はいくら？

- ① 約190億円
- ② 約290億円
- ③ 約390億円

11

みよし市にある歯医者数の数は？

- ① 7軒
- ② 17軒
- ③ 27軒

12

みよし市消防団の消防車の保有台数は？

- ① 10台
- ② 15台
- ③ 20台

※答えは23ページ

みよし市民憲章

わたしたちは、恵まれた自然と郷土を愛し、自らの手で、ここをいっそう生きがいのある住みよいまちにするために、この憲章を定めます。

- 1. あふれるばかりの緑と花を育て、川をきれいにし、うるおいのある美しいまちにしましょう
- 1. しあわせな家庭をつくり、スポーツに親しみ、青少年の伸びるまちにしましょう
- 1. 教養をたかめ、知性をみがき、かおり高い文化のまちにしましょう
- 1. 誇りと創意をもって仕事に励み、調和のとれた豊かなまちにしましょう
- 1. 進んできまりを守り、互いに信じあえる明るいまちにしましょう

年 組 番 名前