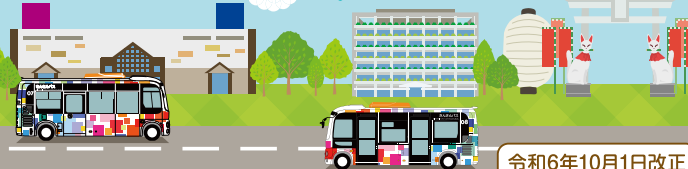


みよし市 さんさんバス バスマップ

～みよし市公共交通マップ～



令和6年10月1日改正

運行日 毎日

(年末年始も運行)

運賃 1乗車100円

(現金・回数券・PayPay)

●未就学児と車イス等の介助者は無料

●回数券(11枚つづり1,000円)をバス車内で販売



乗継タクシー

市役所周辺の拡大図



「サンアート」は、令和4(2022)年9月1日より「カネヨシプレイス」に名称変更となりました。

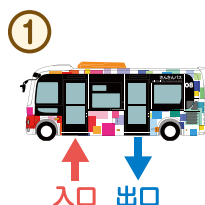
マイ時刻表

よく使うバス停のメモとしてご活用ください。

乗るところ	乗り換え	降りるところ
バス停・駅	バス停・駅	バス停・駅
: 発	: 着	: 着

乗るところ	乗り換え	降りるところ
バス停・駅	バス停・駅	バス停・駅
: 発	: 着	: 着

バスの乗り方



バスの前のドアから乗り、バス停に到着したら、後ろのドアから降ります。



乗車時に運転手様の料金箱に現金または回数券を入れて下さい。



降りるバス停のアナウンスが流れたら降車ボタンを押してください。

乗継ポイント

さんさんバスを乗り継ぐことができるバス停です。乗継券を受け取ることで、**運賃100円のまま**、別ラインのバスに乗り継ぎます。

- ・三好ヶ丘駅
- ・ベイシア三好店
- ・イオン三好 アイ・モール
- ・みよし市役所
- ・サンライブ
- ・みよし市民病院

先に乗るバスで100円を支払った後、運転手に「●●ラインに乗り継ぎたい」ことを伝える

乗継券をもらう

乗継先のバスで運転手に乗継券を渡す

乗継タクシーの使い方

次の乗降場で、さんさんバスへ乗り継ぐことができます。

タクシー乗降場	接続するバス停
黒笹地区(1・2・3)	黒笹駅 バス停
やすらぎ公園	旭4丁目 バス停
緑地区	緑1丁目 バス停
西荒井地区	福谷 バス停
蒔生地区1	福谷 バス停
蒔生地区2	福谷・しおみの丘バス停
根浦地区(1・2)	ベイシア三好店バス停
根浦地区(3・4)	ベイシア三好店バス停
高嶺地区	しおみの丘バス停
総合体育館	三好公園 バス停
総合体育館	三好公園東バス停
平池地区	イオン三好アイ・モールバス停
好住地区	イオン三好アイ・モールバス停
三好上地区	わかば保育園バス停
三好西口地区	みよし市役所バス停
三好下地区	三好下児童館バス停
塩田地区	西荒井 バス停
福田南地区	福田児童館バス停
明知上地区(1・2)	みよし市民病院バス停
打越地区(1・2)	みよし市民病院バス停
打越地区(3・4)	三好池東・打越バス停
明知下地区	明知下公民館バス停

バス → 乗継タクシーの乗り継ぎ

バスで100円を支払って乗車し、運転手に「〇〇バス停で乗継タクシーに乗り継ぎたい」ことを伝え、乗継券を受け取ります。

降車したバス停で乗継タクシーが待機していますので、運転手に乗継券を渡して乗車してください。
※タクシーの配車状況により、お待ちいただく場合があります。

乗継タクシー → バスの乗り継ぎ

バスを利用する20分前までに、以下の電話番号へ乗継タクシーの予約の電話をしてください。

タクシー乗降場でタクシーに乗る際に100円を支払い、乗継券を受け取ります。乗降場から接続しているバス停までお送りします。

バスで運転手に乗継券を渡して乗車してください。

利用申し込み先

愛知つばめ交通㈱ 0561-38-1133
フリーダイヤル 0120-43-1133

バス乗り場

イオン三好アイ・モール(東入口:食品売場)



三好ヶ丘駅



- 凡例
- いいじゃんライン(拠点連携線)
 - さつきライン(三好黒笹線)
 - くらまつライン(福田明知線)
 - 乗継タクシー
 - 三好ヶ丘ループバス
 - 名鉄バス
 - いいじゃんライン(拠点連携線)バス停
 - さつきライン(三好黒笹線)バス停
 - くらまつライン(福田明知線)バス停
 - 乗継タクシー乗降場
 - 名鉄バス バス停

- 3 すべての人に健康と福祉を
- 11 住み続けられるまちづくりを
- 13 気候変動に具体的な対策を
- 15 陸の豊かさも守ろう
- 17 パートナリシップで目標を達成しよう



令和6年10月1日発行