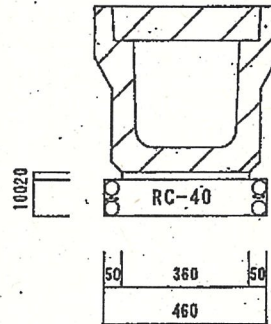


PU3-300



材料表

10.0m当り

名称	規格・寸法	単位	数量	備考
側溝	PU3-300	個	5.0	L=2,000
甲蓋	PC4,ゴム付	枚	17.8	
グレーチング	T-25,ゴム付	枚	2.0	細目
モルタル	1:3	m ³	0.07	
基礎工	RC-40	m ³	0.46	A=4.6m ²
床均し		m ²	4.6	