



**(1) 三好丘地域**

三好丘地域は、みよし市の北東部に位置し、地域北部には名鉄豊田線が通り、黒笹駅、三好ヶ丘駅の2駅が存在します。人口密度は高く、都市基盤も整備済みの状況となっており、今後は樹林地や高質で格調高い居住環境を保全し、向上させていくことが求められる地域です。

◆まちづくり基本計画における地域目標：**高質で格調高い居住環境の保全と向上を図る地域づくり**

三好丘地域では下表に基づき、地域固有の施策・アクションプランを実施します。

表 地域固有の施策・アクションプラン（三好丘地域）

基本 目標	施策	アクションプラン
まもる	①里山・樹林地の保全	①-4 みよし市緑化指定地区制度の活用
	②河川やため池の保全、水質浄化	②-1 豊かな水辺空間と自然護岸への改修
		②-4 流域自治体との河川のネットワークづくり
	④都市景観の保全・整備の推進	④-2 眺望景観の保全・整備
		④-3 歴史・文化景観の維持・保全
	⑤都市公園及び都市緑地の維持管理	⑤-2 三好ヶ丘駅周辺と黒笹駅周辺の緑地の維持管理の実施
つくる・ つなぐ	⑥都市公園及び都市緑地の整備	⑥-2 未整備公園の整備促進

三好丘地域固有の施策とアクションプランの概要図を下図に示します。

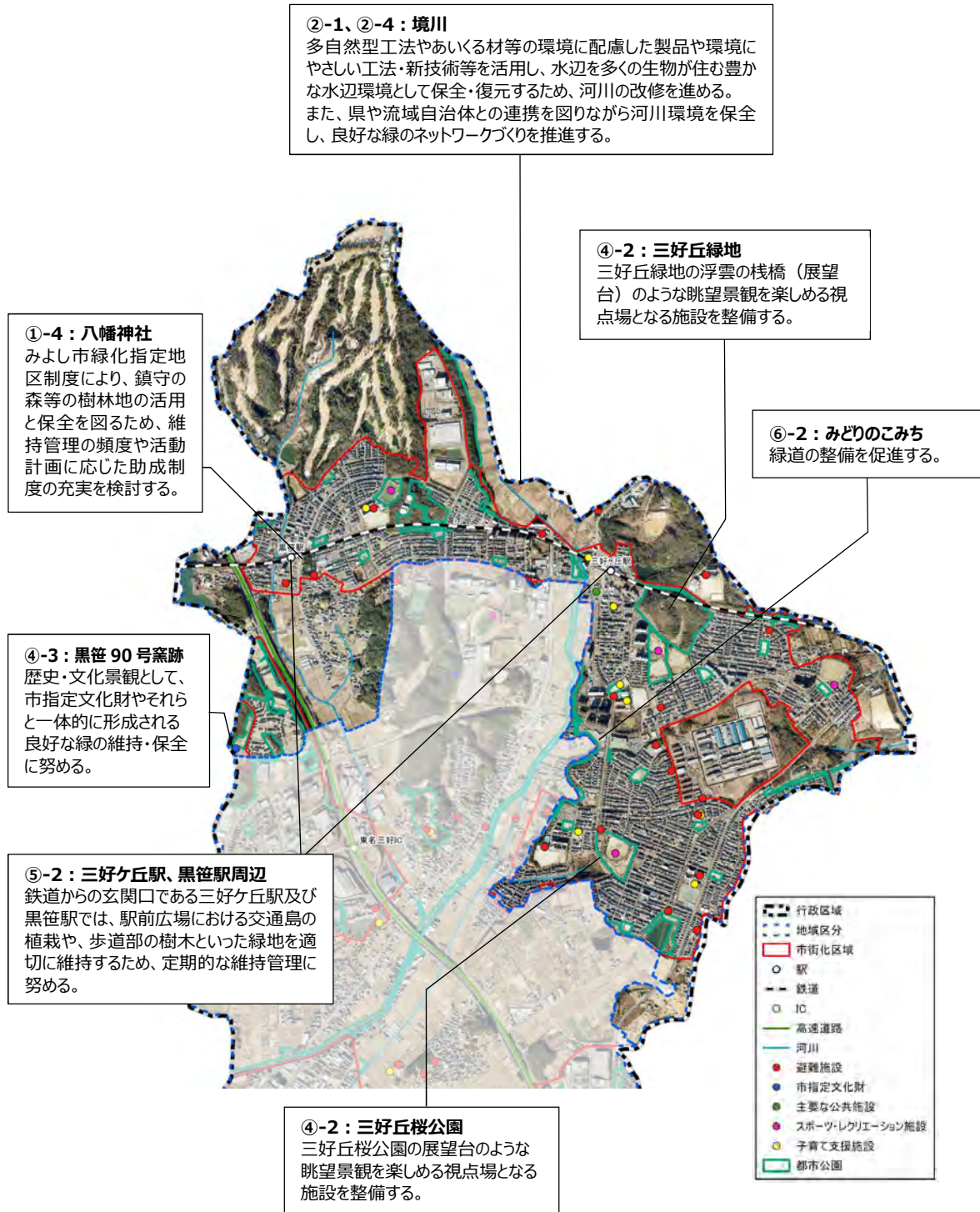


図 地域固有の施策とアクションプランの概要図（三好丘地域）

**(2) 北部地域**

北部地域は、みよし市の北側に位置し、地域内には東名高速道路が通り、地域の中央には東名三好 IC が存在しています。多くの自然が残されている地域であるとともに、福谷城跡等の貴重な史跡が継承されています。

◆まちづくり基本計画における地域目標：豊かな自然と文化を大切にする居住、学術、産業の場づくり

北部地域では下表に基づき、地域固有の施策・アクションプランを実施します。

表 地域固有の施策・アクションプラン（北部地域）

基本目標	施策	アクションプラン
まもる	①里山・樹林地の保全	①-4 みよし市緑化指定地区制度の活用
	②河川やため池の保全、水質浄化	②-1 豊かな水辺空間と自然護岸への改修
		②-4 流域自治体との河川のネットワークづくり
	④都市景観の保全・整備の推進	④-3 歴史・文化景観の維持・保全
	⑤都市公園及び都市緑地の維持管理	⑤-3 東名三好 IC 周辺の緑化と維持管理の実施
つくる・つなぐ	⑥都市公園及び都市緑地の整備	⑥-2 未整備公園の整備促進



北部地域固有の施策とアクションプランの概要図を下図に示します。

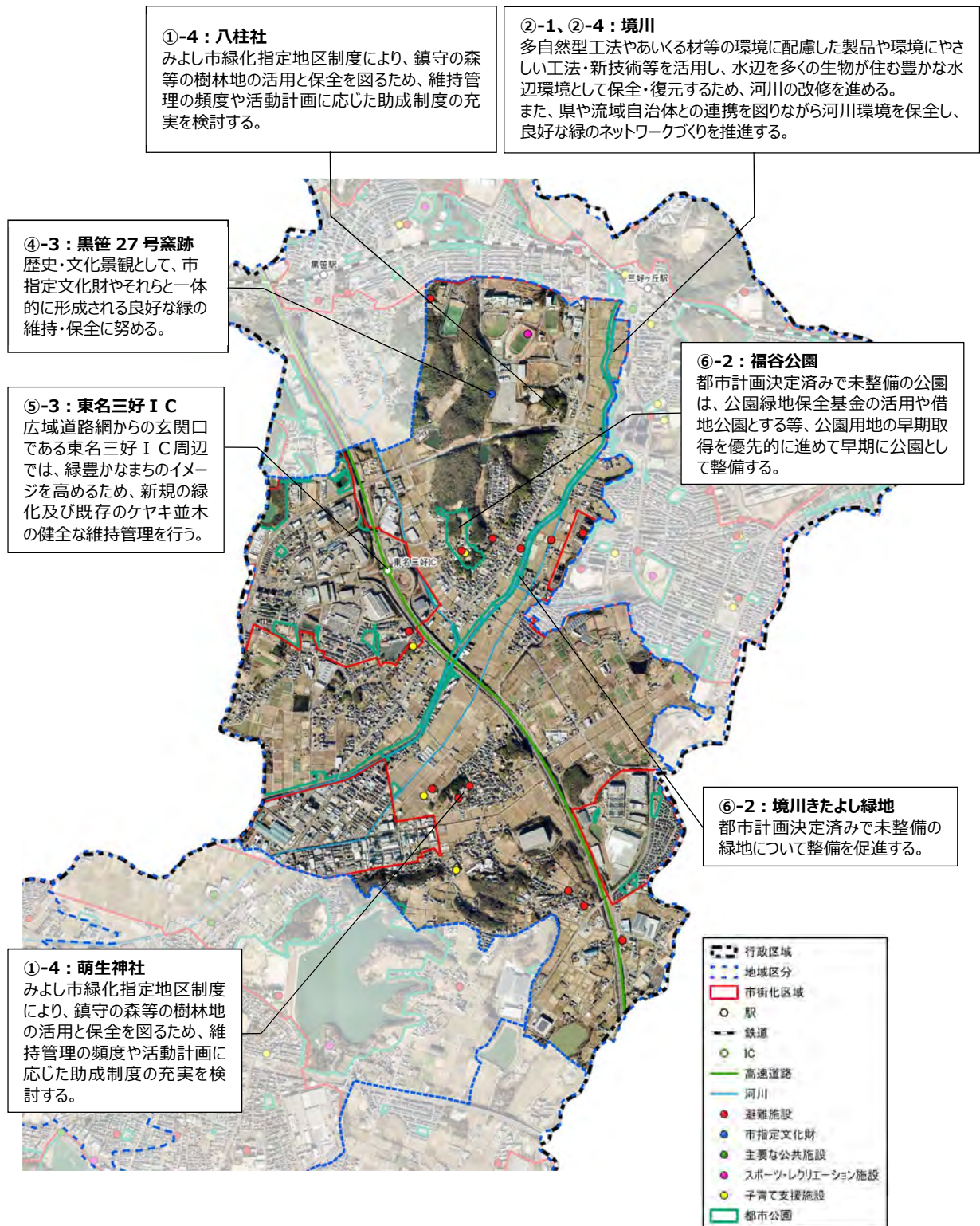


図 地域固有の施策とアクションプランの概要図（北部地域）

### (3) 天王地域

天王地域は、みよし市の中央に位置しており、自然が美しい三好池が地域内に存在します。三好池を包含し、総合体育館をはじめとするスポーツ施設がある三好公園が配置されているほか、(都)153号バイパス沿いには大規模商業施設が立地する等、多様な土地利用が図られている地域です。

◆まちづくり基本計画における地域目標：**三好公園とともに潤いある居住環境を創出する地域づくり**

天王地域では下表に基づき、地域固有の施策・アクションプランを実施します。

表 地域固有の施策・アクションプラン（天王地域）

基本 目標	施策	アクションプラン
まもる	①里山・樹林地の保全	①-4 みよし市緑化指定地区制度の活用
	②河川やため池の保全、水質浄化	②-1 豊かな水辺空間と自然護岸への改修
		②-4 流域自治体との河川のネットワークづくり
	④都市景観の保全・整備の推進	④-3 歴史・文化景観の維持・保全
つくる・ つなぐ	⑥都市公園及び都市緑地の整備	⑥-2 未整備公園の整備促進
	⑧緑のネットワークの充実	⑧-2 みよし健康の道の活用とPR



天王地域固有の施策とアクションプランの概要図を下図に示します。

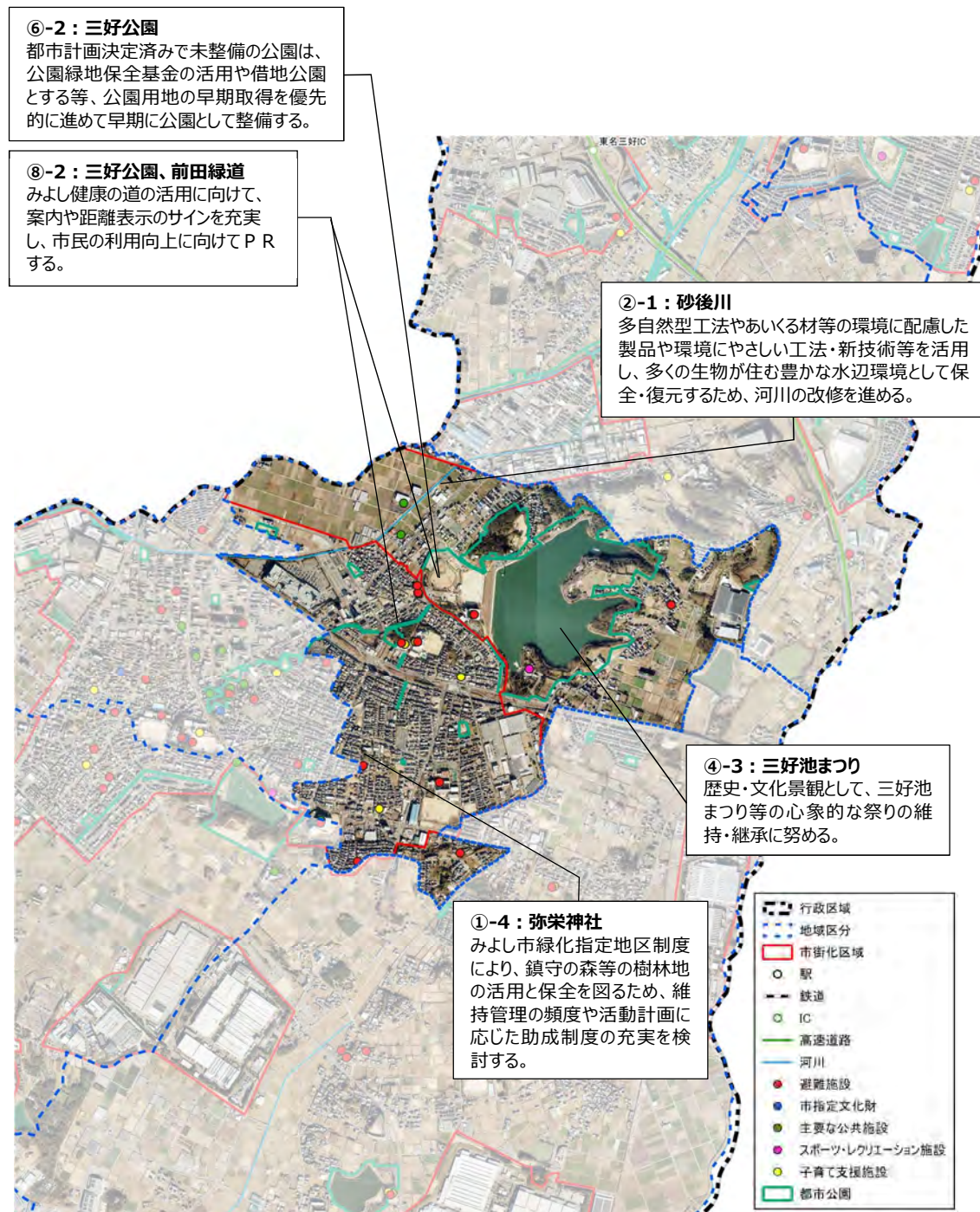


図 地域固有の施策とアクションプランの概要図（天王地域）

**(4) 三好地域**

三好地域は、みよし市の中央からやや西側に位置し、市役所をはじめ、文化施設や福祉施設が立地しており、みよし市の中心的な役割を担う地域となっています。一方で、既成市街地内においては、道路が狭く、公園の少ない地区が残されており、居住環境や景観上の快適性を低下させているため、みよし市の中心地域としてふさわしい、魅力ある市街地づくりが求められる地域です。

◆まちづくり基本計画における地域目標：**都市機能の充実・連携による魅力ある中心市街地づくり**

三好地域では下表に基づき、地域固有の施策・アクションプランを実施します。

表 地域固有の施策・アクションプラン（三好地域）

基本 目標	施策	アクションプラン
まもる	①里山・樹林地の保全	①-4 みよし市緑化指定地区制度の活用
	②河川やため池の保全、水質浄化	②-1 豊かな水辺空間と自然護岸への改修
		②-4 流域自治体との河川のネットワークづくり
	④都市景観の保全・整備の推進	④-1 景観重要樹木の指定・維持管理の実施
		④-3 歴史・文化景観の維持・保全
つくる・ つなぐ	⑧緑のネットワークの充実	⑧-2 みよし健康の道の活用とPR



三好地域固有の施策とアクションプランの概要図を下図に示します。

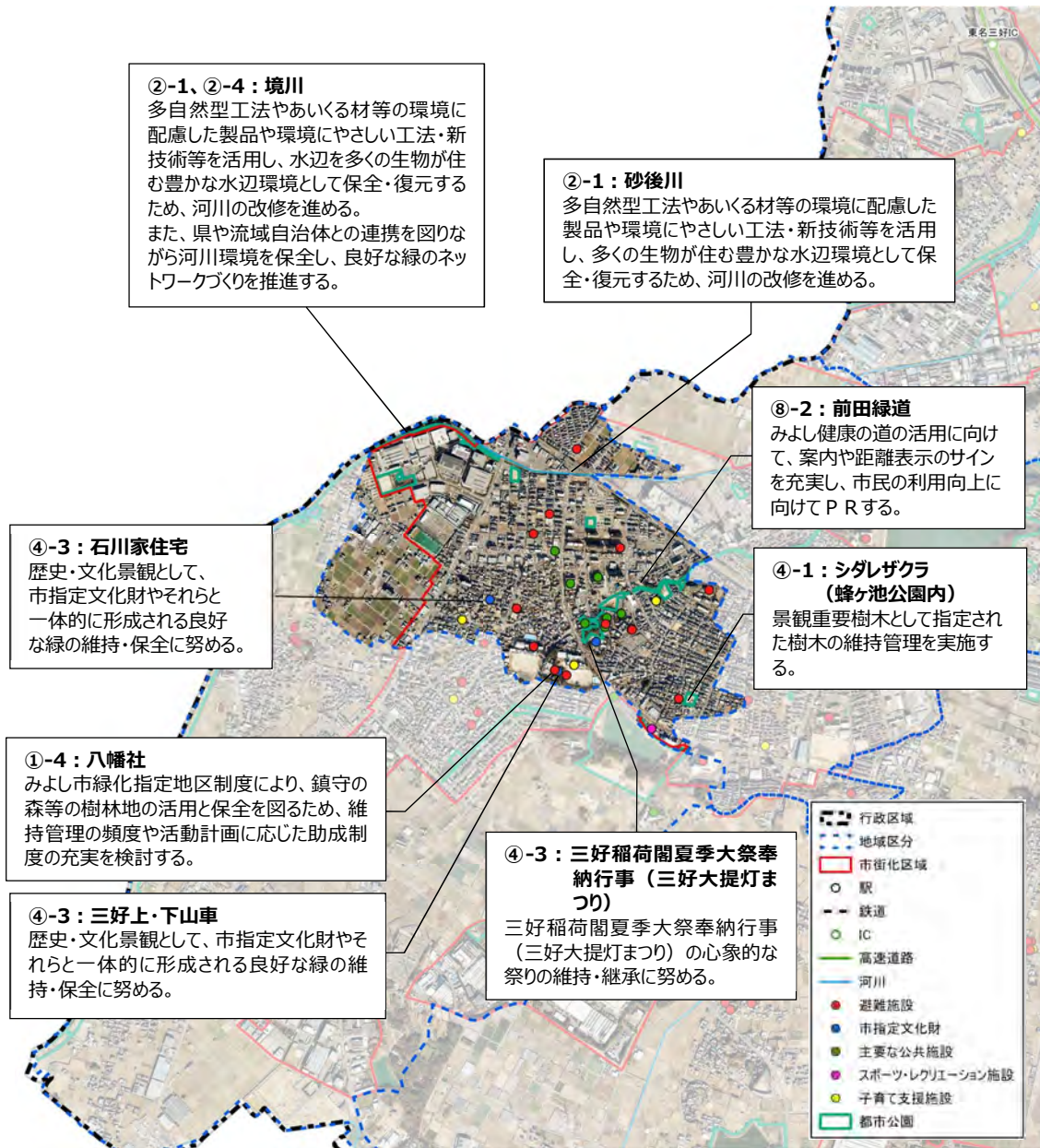


図 地域固有の施策とアクションプランの概要図（三好地域）

**(5) 西部地域**

西部地域は、みよし市の南西部に位置し、行政界となる地域西端には二級河川境川が流れています。地域の多くが市街化調整区域となっており、田園風景と集落地の環境が特徴的となっています。地域北東部には中心市街地の拠点となる文化拠点のサンアートがあります。

◆まちづくり基本計画における地域目標：境川や田畑と調和した、暮らしやすい地域づくり

西部地域では下表に基づき、地域固有の施策・アクションプランを実施します。

表 地域固有の施策・アクションプラン（西部地域）

基本目標	施策	アクションプラン
まもる	①里山・樹林地の保全	①-4 みよし市緑化指定地区制度の活用
	②河川やため池の保全、水質浄化	②-1 豊かな水辺空間と自然護岸への改修
		②-4 流域自治体との河川のネットワークづくり
	④都市景観の保全・整備の推進	④-3 歴史・文化景観の維持・保全
つくる・つなぐ	⑥都市公園及び都市緑地の整備	⑥-2 未整備公園の整備促進
	⑧緑のネットワークの充実	⑧-2 みよし健康の道の活用とPR

西部地域固有の施策とアクションプランの概要図を下図に示します。

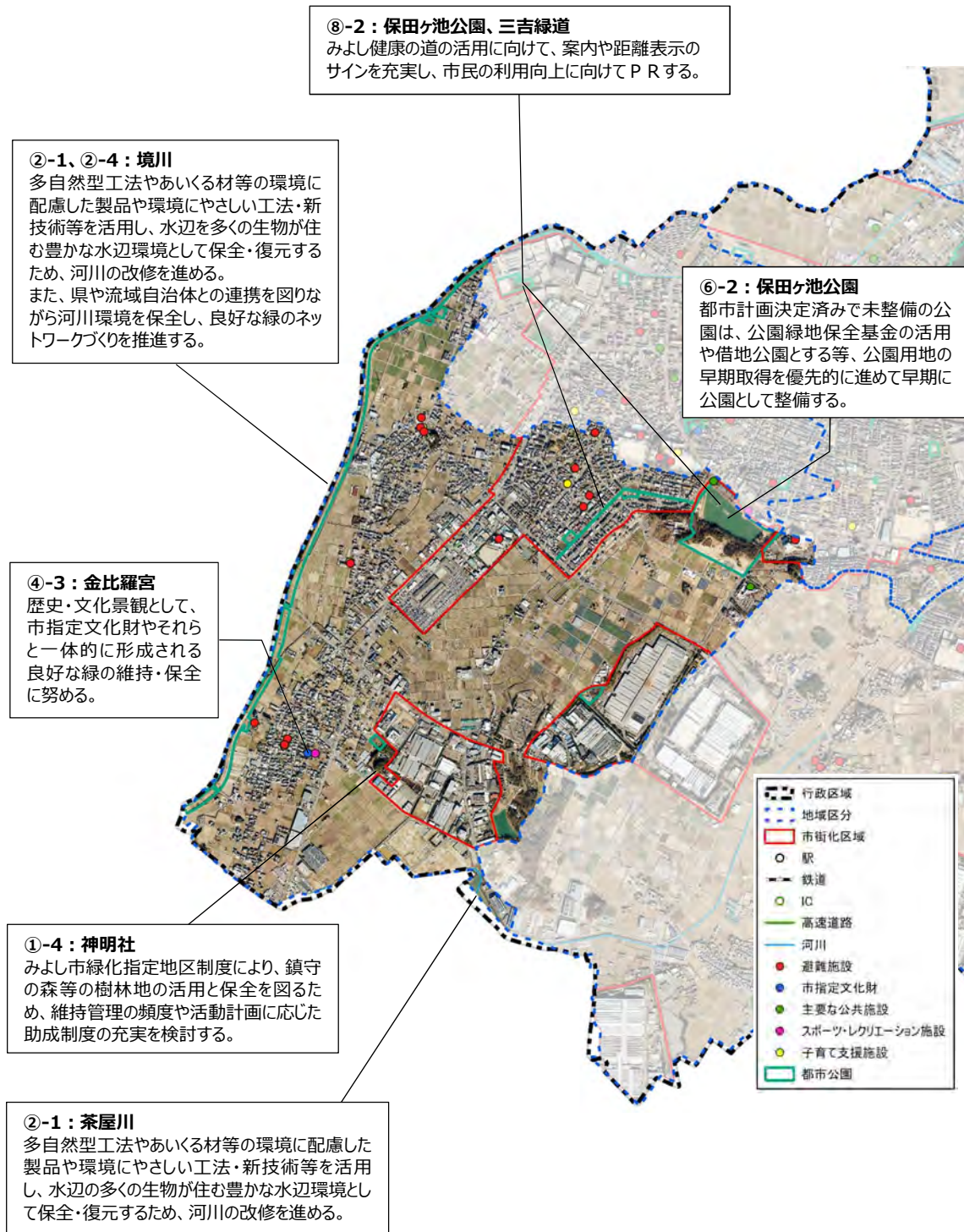


図 地域固有の施策とアクションプランの概要図（西部地域）

**(6) 南部地域**

南部地域は、みよし市南部に位置し、田園環境と集落地が広がる中、自動車関連工場をはじめとする大規模工場が点在する地域です。点在する大規模工場以外は市街化調整区域となっており、みよし市の特徴と言える田園環境と調和した、居住地域の形成が望まれます。

◆まちづくり基本計画における地域目標：**田園環境と調和しつつ、利便性の向上を図る地域づくり**

南部地域では下表に基づき、地域固有の施策・アクションプランを実施します。

表 地域固有の施策・アクションプラン（南部地域）

基本 目標	施策	アクションプラン
まもる	①里山・樹林地の保全	①-4 みよし市緑化指定地区制度の活用
	②河川やため池の保全、水質浄化	②-1 豊かな水辺空間と自然護岸への改修
	③田園・果樹園等の農地の保全、有効活用	③-3 「さんさんの郷」における農業支援の実施
	④都市景観の保全・整備の推進	④-1 景観重要樹木の指定・維持管理の実施



南部地域固有の施策とアクションプランの概要図を下図に示します。

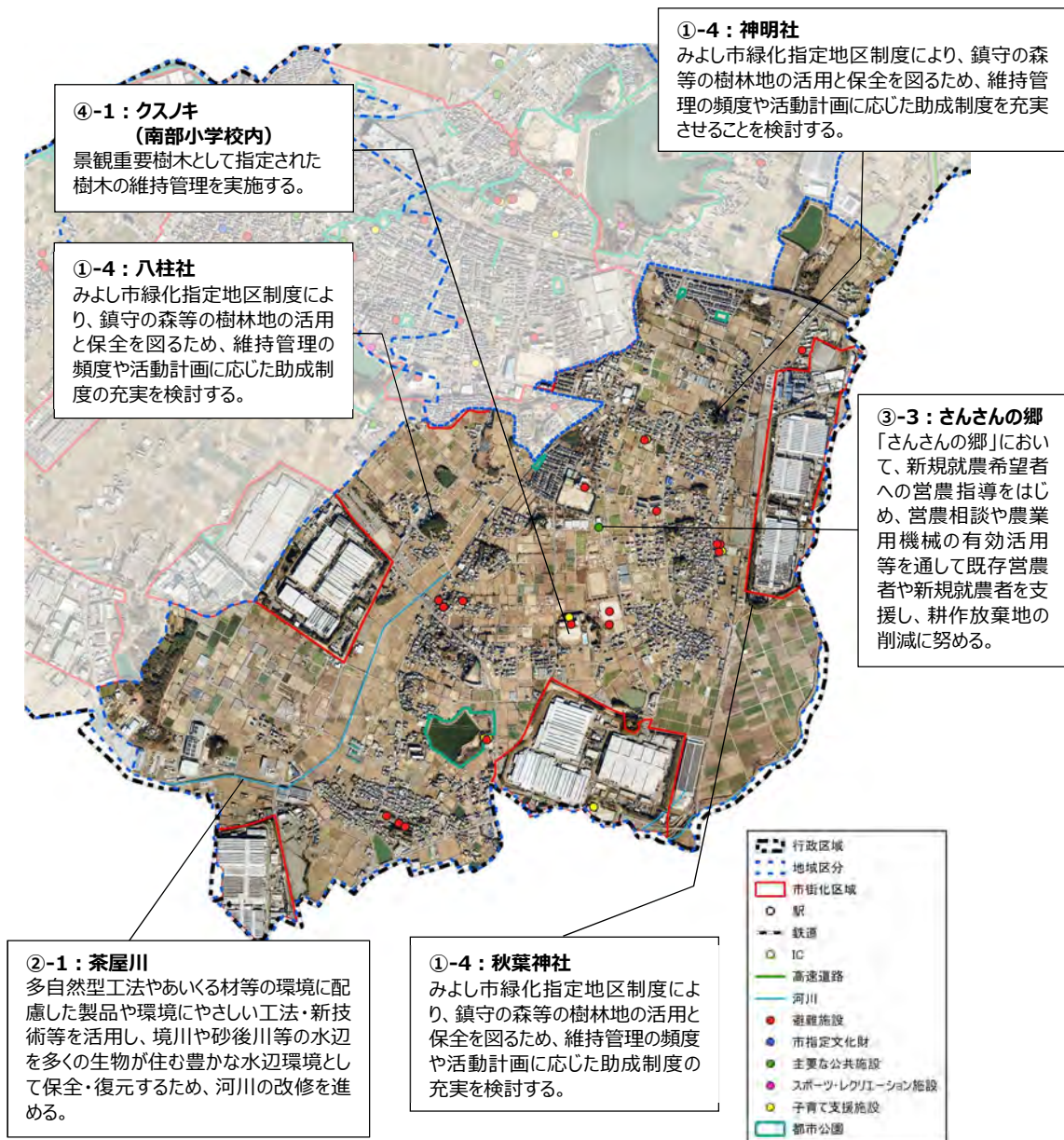


図 地域固有の施策とアクションプランの概要図（南部地域）

