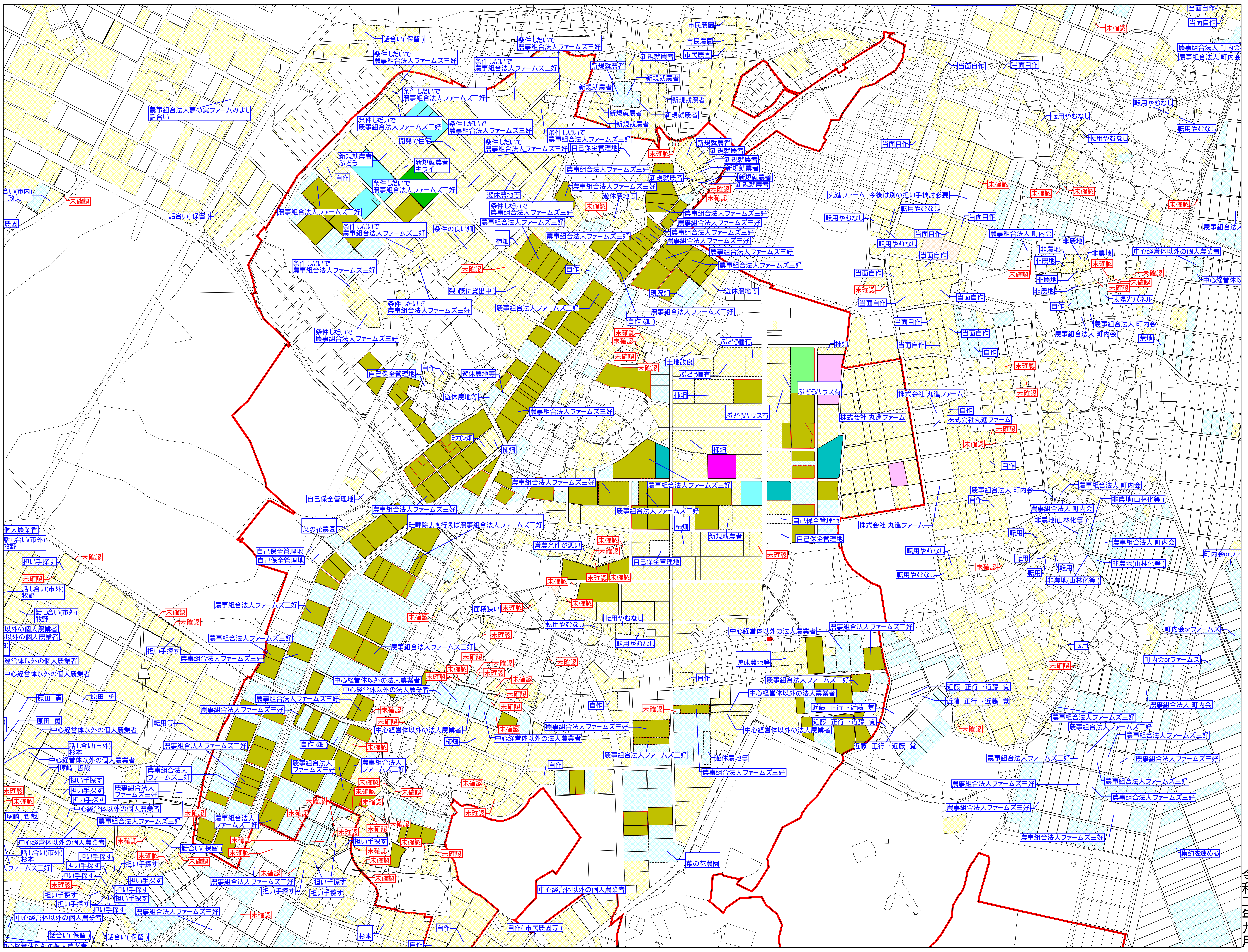
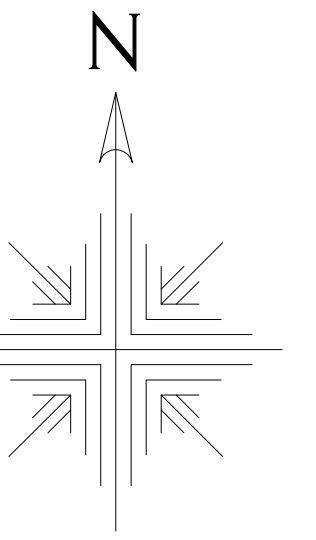


# 南部 明知上 (1/2)



### 凡例

**地区界**  
集落界

**該当農地**  
+3利権  
その他

**農地情報**  
貸したい  
譲渡したい  
未定  
3 農地法3条  
利 基盤強化促進法利用権  
機 機構法

継続したい  
解約したい  
確認中  
3 農地法3条  
利 基盤強化促進法利用権  
機 機構法

田  
畑  
樹園地  
近藤 義広  
株式会社丸進ファーム  
近藤 正行・近藤 寛  
増岡 和明  
農事組合法人ファームズ三好  
農事組合法人つかさき梨園  
鈴木 智仁

令和二年九月