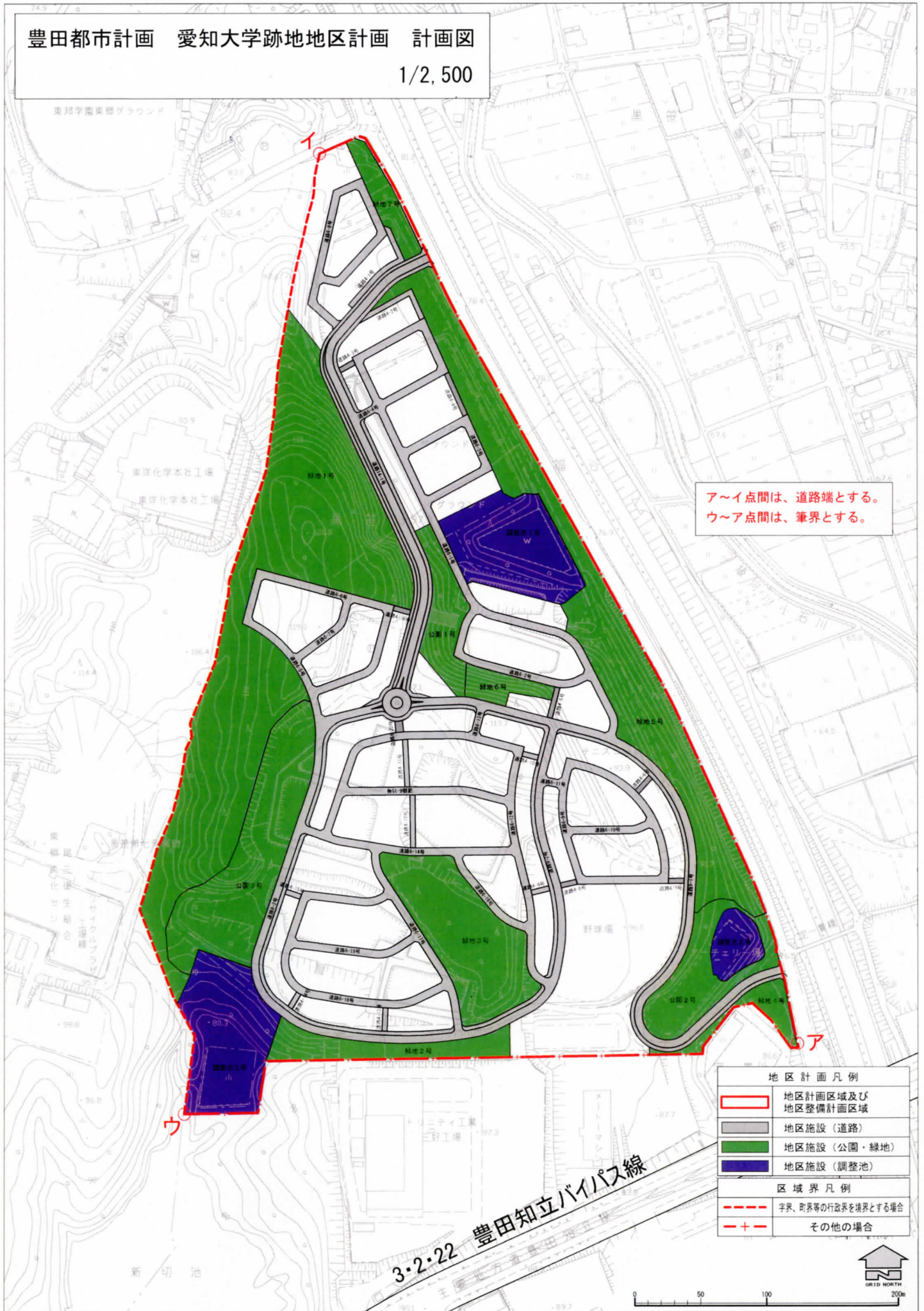


豊田都市計画 愛知大学跡地地区計画 計画図

1/2,500



ア～イ点間は、道路端とする。  
ウ～ア点間は、筆界とする。

地区計画凡例	
	地区計画区域及び地区整備計画区域
	地区施設（道路）
	地区施設（公園・緑地）
	地区施設（調整池）
区域界凡例	
	字界、町界等の行政界を境界とする場合
	その他の場合

3・2・22 豊田知立バイパス線

