

平成30年度 第3回みよし市都市計画審議会 次第

日時：平成31年2月14日（木）

午後1時30分から午後3時まで

場所：市役所3階 301会議室

1 挨拶

2 報告事項

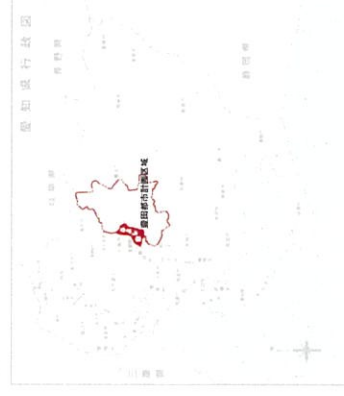
(1) 蒔生山田地区開発計画について

(2) 福田池下地区開発計画について

3 現地視察（愛知大学跡地他）

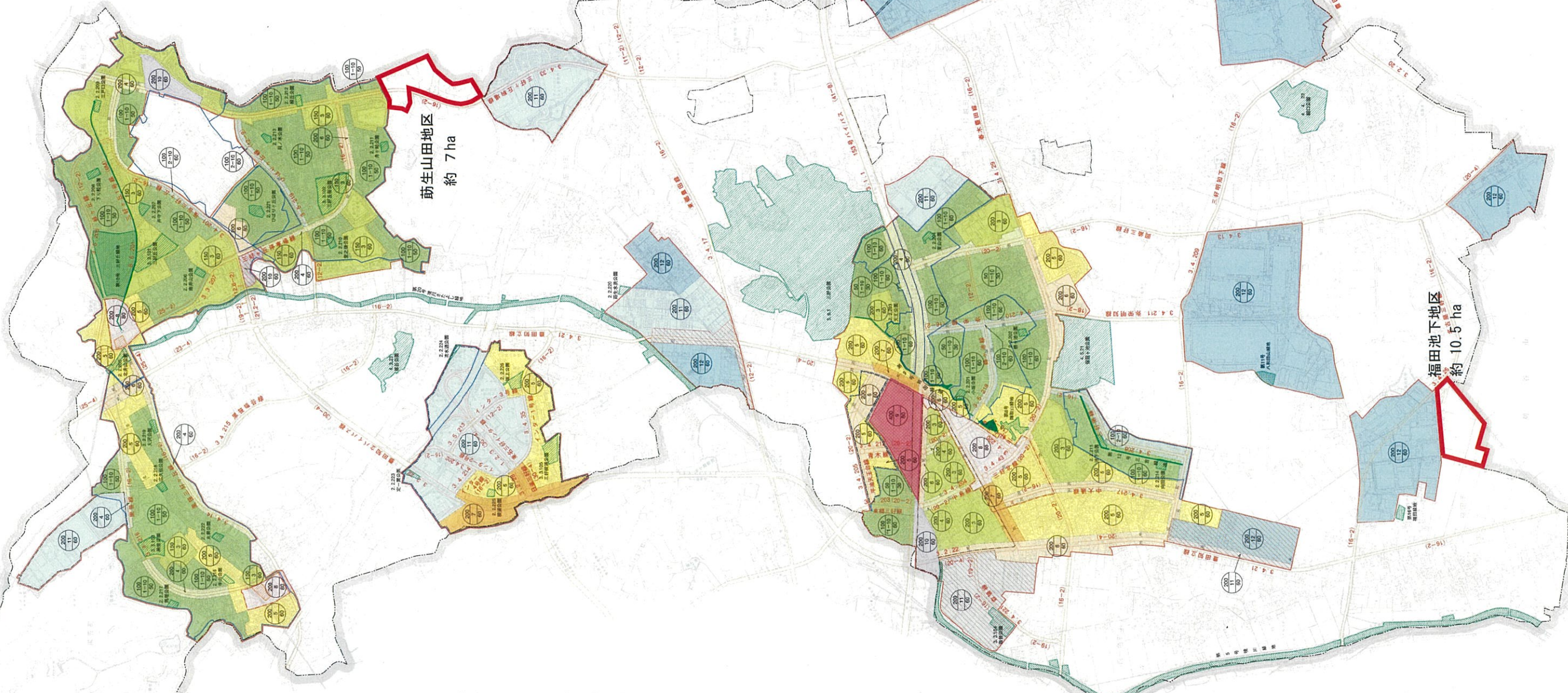
豊田都市計画区域 みよし市都市計画図

- ※ 初編 引 常用図告示第910号 昭和45年11月24日
- 市街化区域 常用図告示第861号 平成12年10月21日
- 用途地域 告示第40号 平成30年6月22日
- 特別工業地域 告示第41号 平成22年12月24日
- 都市計画道路 告示第717号 平成23年12月6日
- 告示第717号 平成23年12月6日
- 都市計画公園 告示第35号 平成23年12月6日
- 告示第35号 平成23年12月6日
- 都市計画緑地 告示第10号 平成27年5月28日
- 告示第10号 平成27年5月28日
- 地区計画 告示第49号 平成28年6月24日
- 告示第49号 平成28年6月24日



用途地域による建築物の用途制限の概要

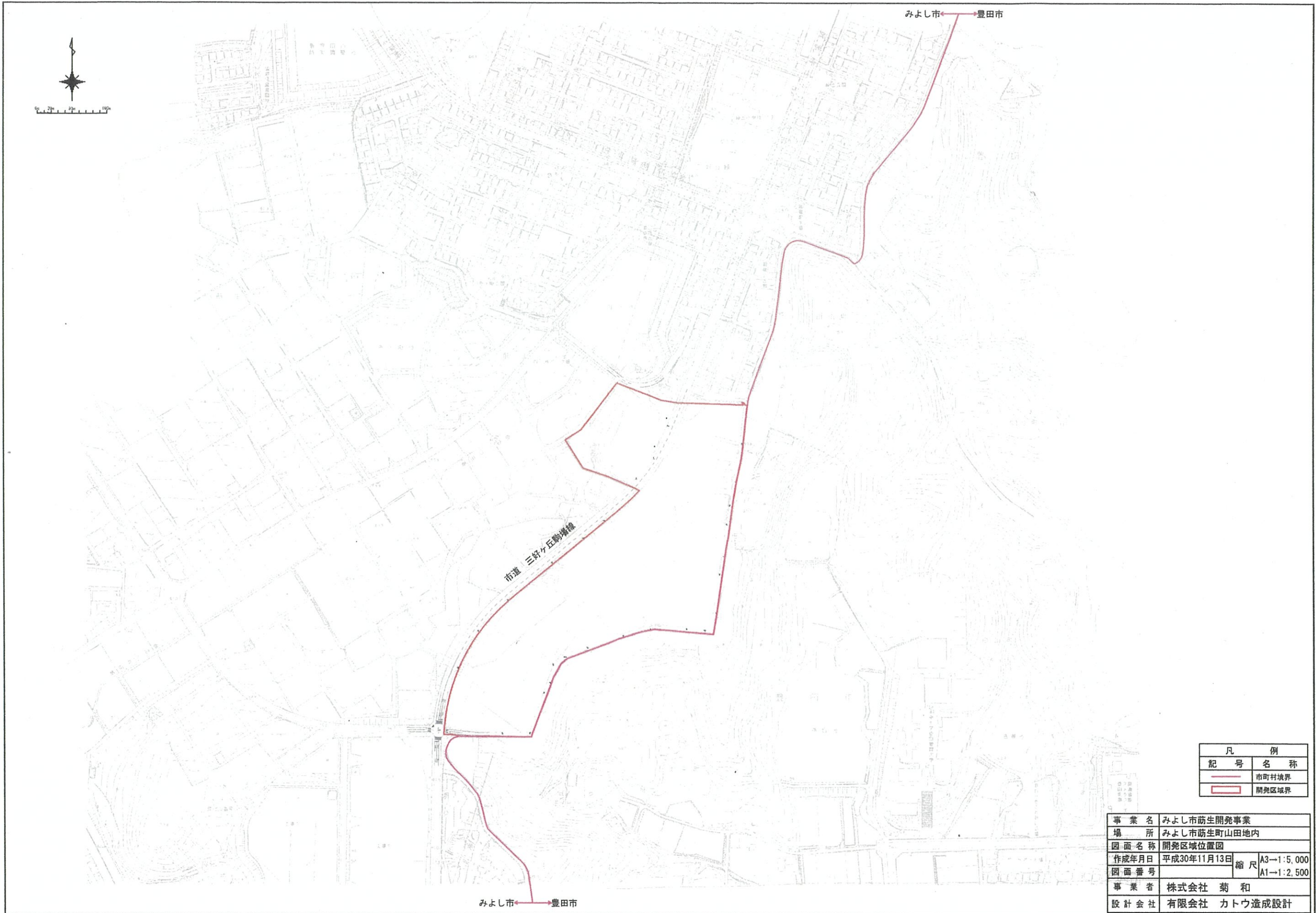
用途地域	1	2	3	4	5	6	7	8	9	10	11	12
第一種低層住宅専用地域	○	○	○	○	○	○	○	○	○	○	○	○
第二種低層住宅専用地域	○	○	○	○	○	○	○	○	○	○	○	○
第三種中層住宅専用地域	○	○	○	○	○	○	○	○	○	○	○	○
第四種中高層住宅専用地域	○	○	○	○	○	○	○	○	○	○	○	○
第一種住居地域	○	○	○	○	○	○	○	○	○	○	○	○
第二種住居地域	○	○	○	○	○	○	○	○	○	○	○	○
第三種住居地域	○	○	○	○	○	○	○	○	○	○	○	○
商業地域	○	○	○	○	○	○	○	○	○	○	○	○
工業専用地域	○	○	○	○	○	○	○	○	○	○	○	○
特別工業地域	○	○	○	○	○	○	○	○	○	○	○	○



凡例

市街化区域	市街化区域
都市計画道路	都市計画道路
都市計画公園	都市計画公園
都市計画緑地	都市計画緑地
防火地域	防火地域
消防用地	消防用地
区域整理事業施工済区域	区域整理事業施工済区域
区域整理事業施工中区域	区域整理事業施工中区域
地区計画	地区計画
用途地域	用途地域
第一種低層住宅専用地域	第一種低層住宅専用地域
第二種低層住宅専用地域	第二種低層住宅専用地域
第三種中層住宅専用地域	第三種中層住宅専用地域
第四種中高層住宅専用地域	第四種中高層住宅専用地域
第一種住居地域	第一種住居地域
第二種住居地域	第二種住居地域
第三種住居地域	第三種住居地域
商業地域	商業地域
工業専用地域	工業専用地域
特別工業地域	特別工業地域
告示第10号	告示第10号
告示第49号	告示第49号
告示第717号	告示第717号
告示第41号	告示第41号
告示第40号	告示第40号
告示第861号	告示第861号
告示第910号	告示第910号

(注) 本図は一部事項であるため、詳細については、豊田及びみよしの建築部都市計画課とよく話し合ってください。

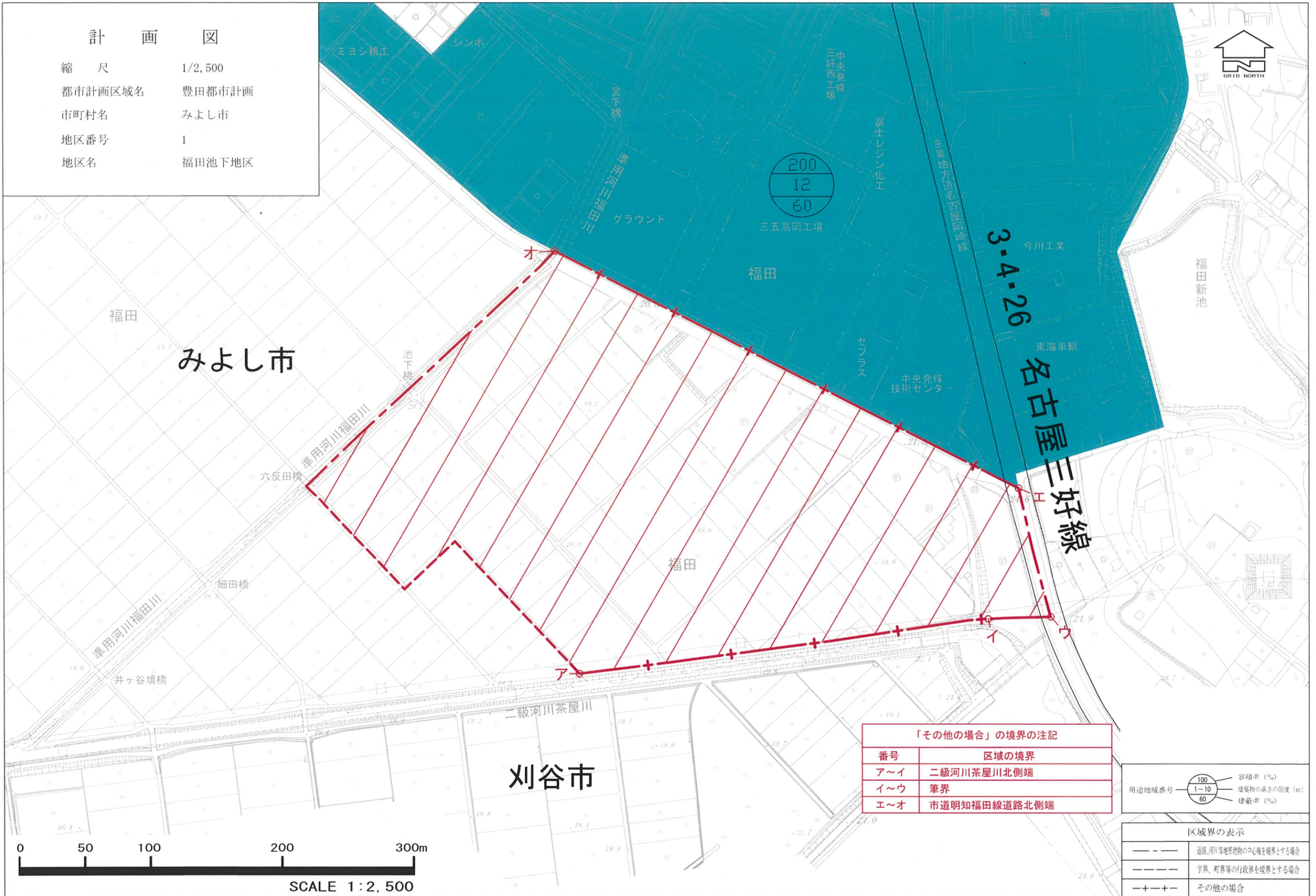


凡 例	
記 号	名 称
	市町村境界
	開発区域界

事業名	みよし市蒔生開発事業		
場 所	みよし市蒔生町山田地区内		
図面名称	開発区域位置図		
作成年月日	平成30年11月13日	縮 尺	A3→1:5,000
図面番号			A1→1:2,500
事業者	株式会社 菊 和		
設計会社	有限会社 カトウ造成設計		

計 画 図

縮 尺 1/2,500
 都市計画区域名 豊田都市計画
 市町村名 みよし市
 地区番号 1
 地区名 福田池下地区



「その他の場合」の境界の注記	
番号	区域の境界
ア～イ	二級河川茶屋川北側端
イ～ウ	筆界
エ～オ	市道明知福田線道路北側端

用途地域番号	100	容積率 (%)
	1-10	建築物の高さの限度 (m)
	60	建蔽率 (%)

区域界の表示	
---	道路、河川等地形地物の中心線を境界とする場合
---	字界、町界等の行政区界を境界とする場合
-+-+-	その他の場合